



legrand

legrand

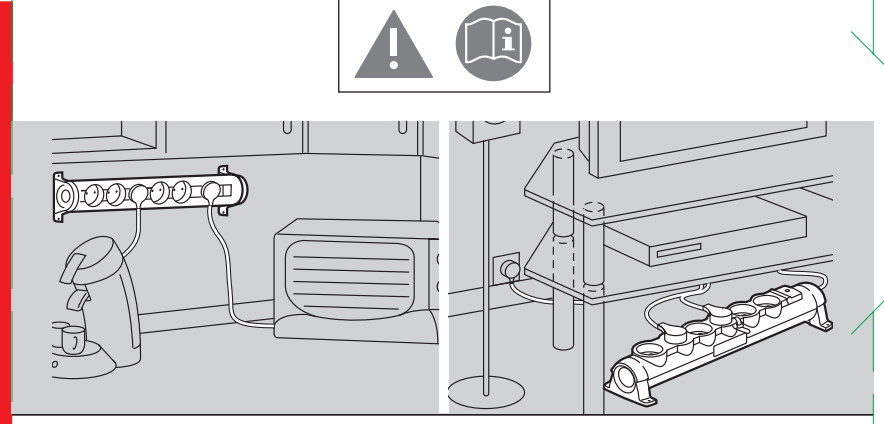
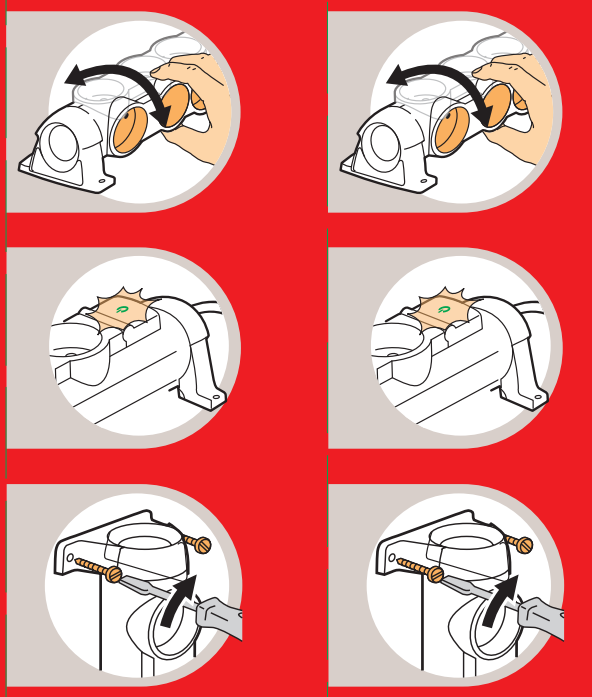
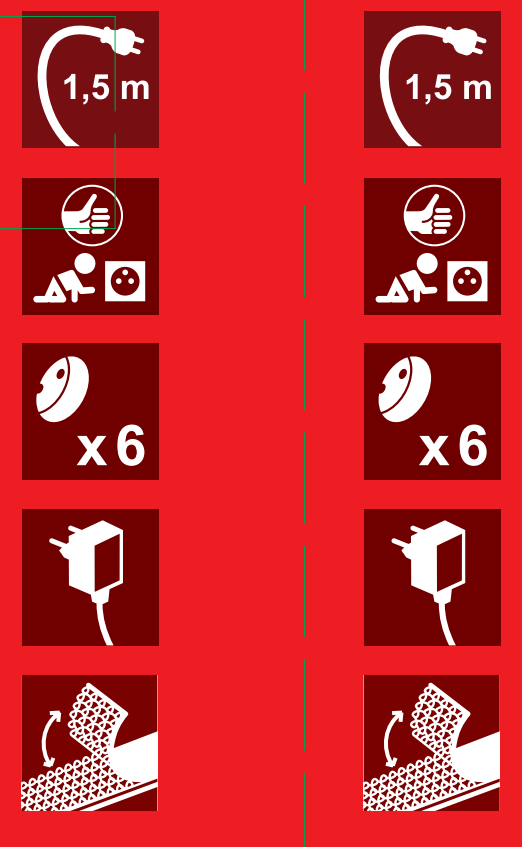
3500 W max. - 230 V~ - 3 x 1,5 mm²

legrand

legrand

Pro & Consumer Service
BP 30076 / F - 87002 Limoges Cedex 1
www.legrandgroup.com

LEGRAND 2016



FR Le rôle du parafoudre est de limiter toutes les surtensions, quelles que soient leurs origines, aux bornes d'une installation et de tout matériel électrique ou électronique. Pour cela, il doit absorber un maximum d'énergie. Le parafoudre permet de protéger vos appareils sensibles évitant ainsi la destruction d'équipements coûteux (informatique, TV, Hi-Fi, lecteurs DVD...)

► Notice à l'intérieur

BE De rol van een overspanningsbeveiliging bestaat erin om alle overspanningen te limiteren (wat ook hun origine is) op de klemmen van de installatie afmede op al de elektrische en elektronische apparaten. De overspanningsbeveiliging moet dus een maximum aan energie kunnen verwerken. De overspanningsbeveiliging laat u toe om gevoelige apparaten te beveiligen om al zo een vermindering van kostbare apparaten te vermijden (informatica-toestellen, TV, Hi-Fi, DVD...)

► Handleiding aan binnenkant

GB Surge protection will limit overcharge in order to protect expensive electrical and electronic appliances such as TV, Hi-Fi, DVD,...

► Instruction to standard

► Instruction inside.

PL Zadaniem ochronnika przepięciowego jest ograniczenie przepięć powstających w instalacji i w urządzeniach. Zapewnia to ochronę przyłączonych urządzeń mogących ulec uszkodzeniu (komputery, DVD, TV, Hi-Fi, itp.). Zgodność z obowiązującymi normami

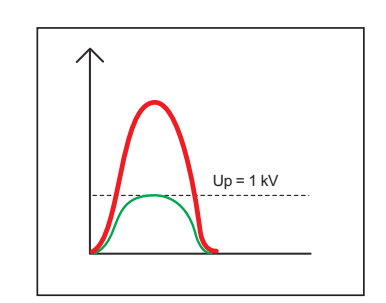
► Instrukcja wewnątrz

CZ Úkolem přepětové ochrany je zabránit veškerému přepětí v instalaci a v elektrickém a elektroinstalčním materiálu. Chrání veškeré vaše spotřebiče před poškozením (počítače, DVD, TV, hi-fi...) Odpovídá platným normám

► Popis najdete uvnitř.

SK Prepätová ochrana má za úlohu chrániť inštaláciu voči prepätiu. Umožňuje chrániť citlivé prístroje ako aj zamedziť zničenia drahých zariadení (PC, DVD, TV, Hi-Fi...) V súlade s normou.

► Návod vo vnútri



• U_c: 250V/50 Hz • I_{cc}: 3kA
• U_c: 40V • I_{max}: 40kA
• I_n: 20kA • U_p: 1kV
• 3500W-230V~



legrand

3500 W max. - 230 V~ - 3 x 1,5 mm²

