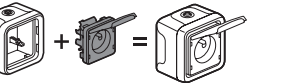


 **legrand**[®]

PRISE DE COURANT
Avec terre - Plexo



Bornes
auto



* Boîte profondeur 40 mm mini



2 ans
GARANTIE



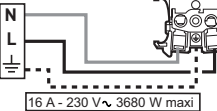
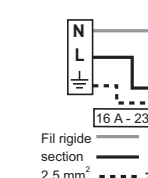
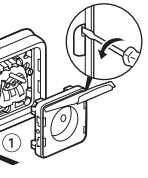
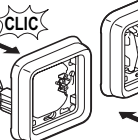
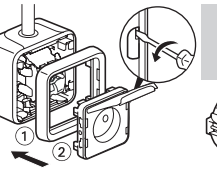
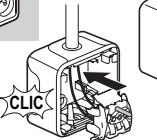
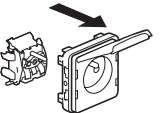
3 245060 699512

www.legrandelectric.com




RECYCLABLE

DÉMONTAGE



Fil rigide ——— N (neutre) = bleu
section ——— L (phase) = tout sauf bleu et vert/jaune
2,5 mm² - - - - - ⊥ (terre) = vert/jaune

 Ce produit doit être installé de préférence par un électricien qualifié. Une installation et une utilisation incorrectes peuvent entraîner des risques de choc électrique ou d'incendie. Avant d'effectuer l'installation, lire la notice, tenir compte du lieu de montage spécifique au produit.
Ne pas ouvrir l'appareil. Tous les produits Legrand doivent exclusivement être ouverts et réparés par du personnel formé et habilité par Legrand. Toute ouverture ou réparation non autorisée annule l'intégralité des responsabilités, droits à remplacement et garanties.
Utiliser exclusivement les accessoires de la marque Legrand.
Avant toute intervention, couper le courant.