

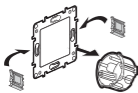
2 ans  
GARANTIE



Schéma  
de câblage  
à l'intérieur



Made in France



**Pour brancher un appareil électrique**  
• Griffes vendues séparément (Réf. 967 54)\*  
\*En rénovation : pour fixation  
du mécanisme dans une  
ancienne boîte sans vis.

Respecte  
l'environnement



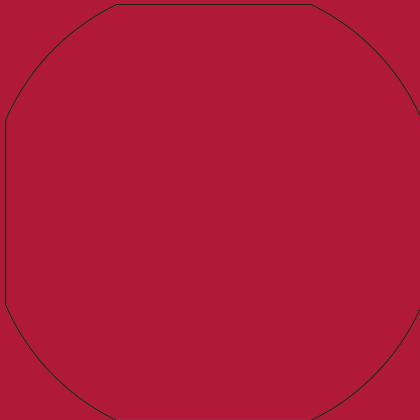
**legrand** | [www.legrand.com](http://www.legrand.com)

966 75

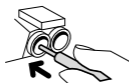


**legrand**

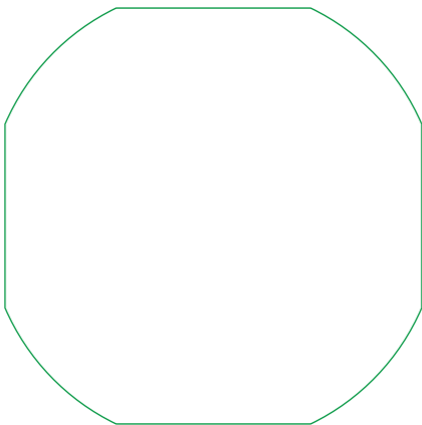
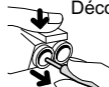
**PRISE DE COURANT  
AVEC TERRE**  
Argent - Niloé™



Connexion



Déconnexion



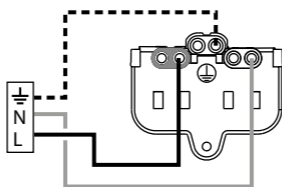
LE04586AA © Legrand 2006



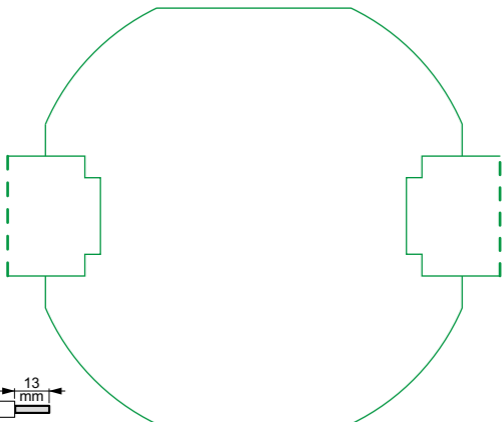
Ce produit doit être installé conformément aux règles d'installation et de préférence par un électricien qualifié. Une installation et une utilisation incorrectes peuvent entraîner des risques de choc électrique ou d'incendie.

Avant d'effectuer l'installation, lire la notice, tenir compte du lieu de montage spécifique au produit. Ne pas ouvrir, démonter, altérer ou modifier l'appareil sauf mention particulière indiquée dans la notice. Tous les produits Legrand doivent exclusivement être ouverts et réparés par du personnel formé et habilité par Legrand. Toute ouverture ou réparation non autorisée annule l'intégralité des responsabilités, droits à remplacement et garanties.

Utiliser exclusivement les accessoires de la marque Legrand. Avant toute intervention, couper le courant.



16 A - 230 V $\sim$   
3680 W maxi



Fil rigide — N (neutre) = bleu  
 section — L (phase) = tout sauf bleu et vert/jaune  
 2,5 mm<sup>2</sup> - - - - -  $\perp$  (terre) = vert/jaune