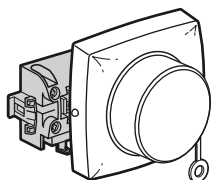
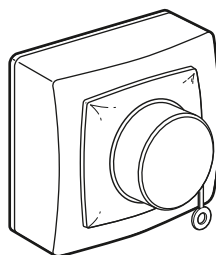


Interrupteur va-et-vient à tirage saillie

Références : 0 860 19 - 0 861 19



0 861 19



0 860 19

1. USAGE

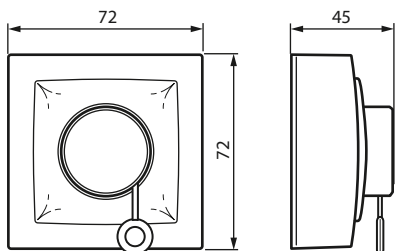
Mécanismes de commande d'éclairage.

2. GAMME

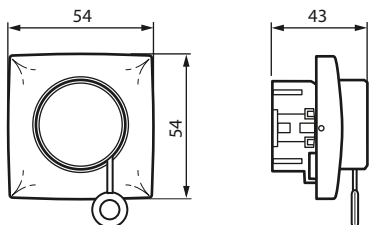
Description	Complet	Composable
Interrupteur va-et-vient à tirage	0 860 19	0 861 19

3. DIMENSIONS (mm)

Complet



Composable

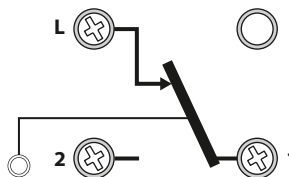


4. CONNEXION

4.1 Raccordement

Type de bornes : à vis
Capacité des bornes : 2 x 2,5 mm²
Possibilité de 2 fils par borne pour repiquage
Longueur de dénudage : 7 mm
Tournevis : Posidrive 1, Philips 1, plat de 4 mm.

4.2 Schéma de câblage



5. CARACTÉRISTIQUES TECHNIQUES

5.1 Caractéristiques mécaniques

Protection contre les corps solides et liquides : IP 31D (produit complet)
Protection contre les chocs: IK 04

5.2 Caractéristiques matières

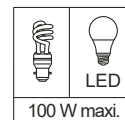
Plaque, cadre, enjoliveur : Plastique
Couleur : Blanc RAL 9003
Tenue aux UV

Autoextinguibilité :

- + 850° C / 30 s pour les pièces isolantes maintenant en place les parties sous tension.
- + 650° C / 30 s pour les autres pièces en matières isolantes.

5.3 Caractéristiques électriques

Tension : 250 V~
Intensité : 10 AX
Puissance maxi sur lampes à ballast intégré (lampes LED et fluocompact): 100 W
Fréquence : 50 Hz



5.4 Caractéristiques climatiques

Température de stockage et d'utilisation : - 5° C à + 40° C

6. ENTRETIEN

Nettoyage superficiel au chiffon.

Ne pas utiliser : acétone, dégoudronnant, trichloréthylène.

Tenue aux produits suivants : Hexane (EN 60669-1), alcool à brûler, eau savonneuse, ammoniac dilué, javel pure diluée à 10%, produit à vitres, lingettes pré-imprégnées.

Attention : Pour l'utilisation de produits d'entretien spécifiques autres, un essai préalable est nécessaire.

7. ACCESSOIRES



Réf. 0 898 05 :

Cordon pour mécanisme à tirage - longueur : 1,5 m

8. NORMES ET AGRÈMENTS

Conforme aux normes d'installation et de fabrication.

Voir e.catalogue