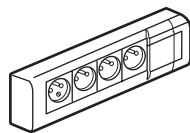
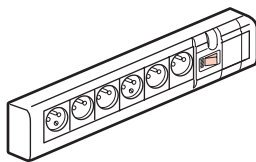


Blocs multiprises d'installation sans cordon

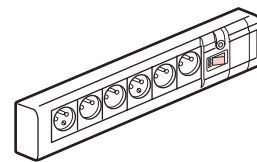
Référence(s) : 506 09/10/11/13/14/16/17



506 10



506 14



506 17

1. UTILISATION

Blocs multiprises d'installation (ou fixables).
Possibilité d'utilisation mobile, câble souple 3G 1,5 mm² recommandé.
Prises équipées d'éclips de protection.
Esthétique Mosaic.
Livré avec 3 embouts spéciaux pour association avec moulures DLP 20/32 x 12,5 - 32 x 16 et 32 x 20 ou tube Ø 16 ou Ø 20 mm.
Avec embout porte-étiquette 3500 W en 230 V~.

2. GAMME

2.1 Standard

Blocs multiprises	Références	Dimensions (mm)	Puissance
3 x 2 P+T	506 09	208 x 75 x 45,5	16 A
4 x 2 P+T	506 10	253 x 75 x 45,5	
6 x 2 P+T	506 11	343 x 75 x 45,5	

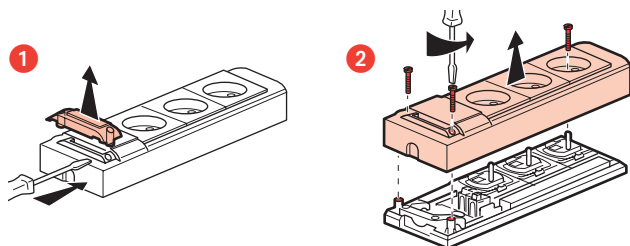
2.2 Avec interrupteur bipolaire à voyant

Blocs multiprises	Références	Dimensions (mm)	Puissance
4 x 2 P+T	506 13	309 x 75 x 45,5	16 A
6 x 2 P+T	506 14	399 x 75 x 45,5	

2.3 Avec interrupteur bipolaire à voyant et limiteur d'intensité

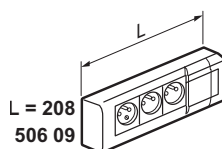
Blocs multiprises	Références	Dimensions (mm)	Puissance
4 x 2 P+T	506 16	309 x 75 x 45,5	16 A
6 x 2 P+T	506 17	399 x 75 x 45,5	

3. PRESENTATION

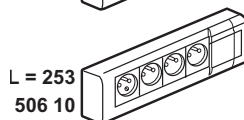


4. DIMENSIONS

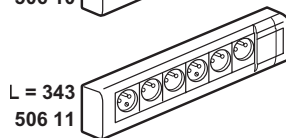
L x 75 x 45,5 mm



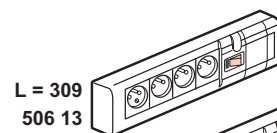
L = 208
506 09



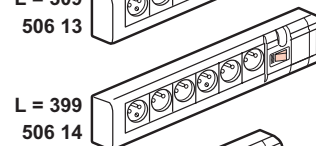
L = 253
506 10



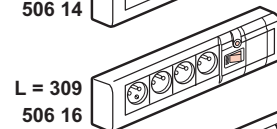
L = 343
506 11



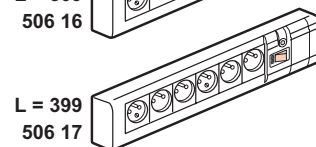
L = 309
506 13



L = 399
506 14



L = 309
506 16

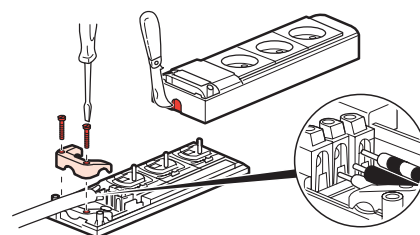
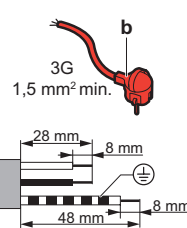
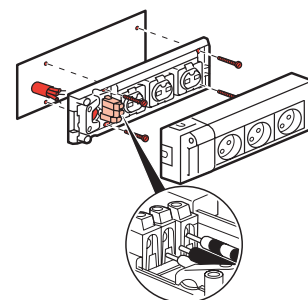


L = 399
506 17

5. RACCORDEMENT

Fixation murale par vis

	a	b	c	d
3G 2,5 mm ²	✓	✓	✓	—
IRO 16 IRO 20	✓	✓	✓	—
32 x 20 32 x 16 32 x 12,5	✓	✓	✓	—
20 x 12,5	✓	✓	✓	—
3G 2,5 mm ²	✓	✓	✓	✓



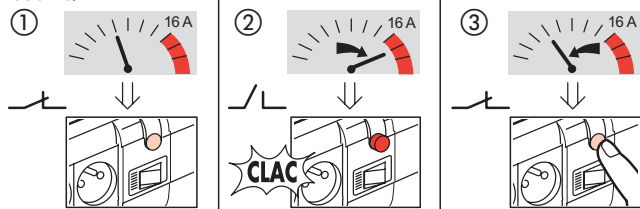
Blocs multiprises d'installation sans cordon

Référence(s) : 506 09/10/11/13/14/16/17

6. FONCTIONNEMENT

Principe de fonctionnement du limiteur d'intensité automatique

506 16/17



7. CARACTERISTIQUES GENERALES

7.1 Caractéristiques techniques

Tenue au feu CEI 695-2-1 650° C

Tenue en température : 100° C (60° C en continue).

7.2 Caractéristiques mécaniques

Essais aux chocs : IK 08

7.3 Caractéristiques matière

ABS blanc RAL 9010

8. CONFORMITE - AGREMENTS

Installation saillie conforme à la norme NFC 15-100 et NFC 61-303