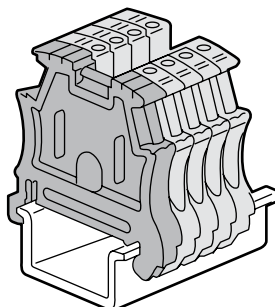


Viking 3 Butées de blocage

Référence(s) : 375 10/11/12/13



1. CARACTERISTIQUES GENERALES

Les butées de blocage Viking 3 montées aux extrémités des borniers assurent une parfaite cohésion des blocs de jonctions.

2. GAMME

Références	375 10	375 11	375 12	375 13
Pas (mm)	6	8	10	12
Pour rails	┌ Profondeur 15 mm			
	┌ EN 60715 - Profondeur 7,5 mm ^(*) et 15 mm			
Fixation	Sans vis		Avec vis	
				┌ EN 60715

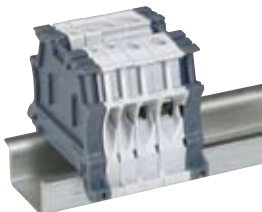
^(*)Sauf butée réf. 375 12 fixée sur platine.

→ Réf. 375 10

Le montage de la butée réf. 375 10 est automatique.



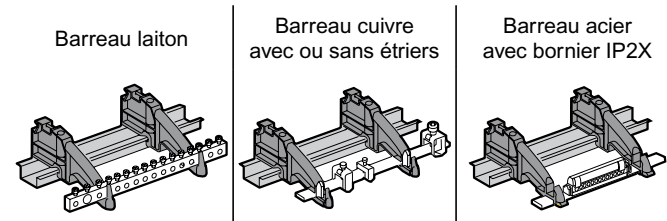
La butée réf. 375 10 fait également office de cloison terminale pour les blocs connexion à vis Viking 3, 1 entrée - 1 sortie pas de 5 à 10 mm.



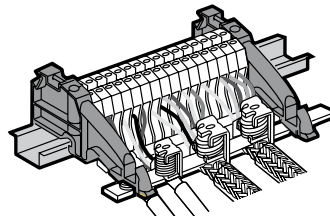
2. GAMME (suite)

→ Réf. 375 12

La butée réf. 375 12 permet de supporter un barreau pour conducteur de protection ou de blindage.



Barreau avec étriers de blindage



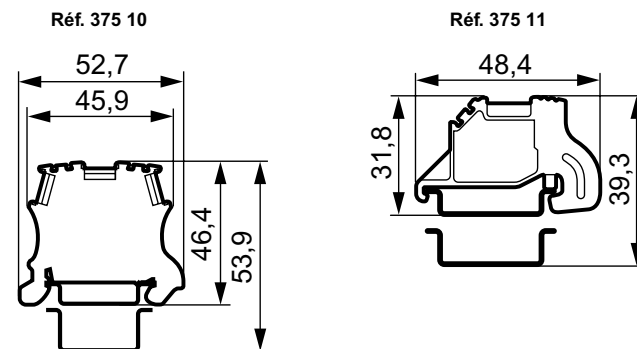
3. CARACTERISTIQUES TECHNIQUES

Couple de serrage : 1,4 Nm max. (tournevis lame Ø 4 mm).

Polyamide gris foncé V2 selon UL 94.

Tenue au fil incandescent : 650°C réf. 375 11/12 - 960°C réf. 375 10/13 selon IEC EN 60695-2-11.

4. DIMENSIONS

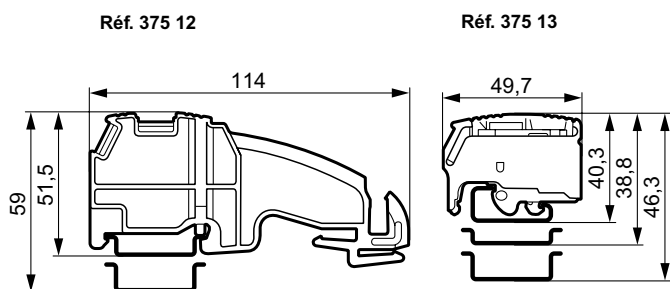


Viking 3

Butées de blocage

Référence(s) :

4. DIMENSIONS (suite)

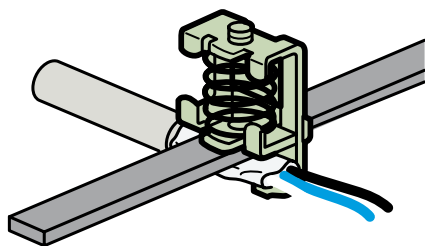


5. ACCESSOIRES

5.1 Barreau pour butée réf. 375 12

Réf.	Désignation
373 00	Barreau laiton : longueur 416 mm, section 12 x 6,5
373 01	Barreau laiton : longueur 456 mm, section 12 x 6,5
373 02	Barre cuivre : 12 x 4 mm avec étriers
373 49	Barre cuivre nue : non percée, 12 x 4 mm
373 89	Barre cuivre percée : 12 x 4 mm
048 19	Barreau : plat acier 12 x 2 mm pour bornier IP2X
375 34	Barreau de blindage : 10 x 3 mm - Acier

Les étriers de blindage réf 375 30/31/32 permettent de réaliser un bornier de blindage avec le barreau réf. 375 34.



5. ACCESSOIRES (suite)

5.2 Repérage

Réf. butée	375 10	375 11	375 12	375 13
Nombre de zones de repérage	3	1	2	2

→ Porte-étiquette réf. 395 96

Se fixe sur les butées réf. 375 10/11.
A inclinaison variable.
Polycarbonate transparent.
Livré avec étiquette papier 32 x 9,5 mm.
Peut recevoir l'étiquette à graver réf. 395 97.



→ Porte-étiquette Duplix réf. 384 91

Se fixe sur la butée réf. 375 13 après découpe de la cloison supérieure pour un repérage par étiquette.



→ Repères CAB 3 (chiffres/code couleur international, lettres, signes conventionnels).

Capacité de repérage :
• 4 repères CAB 3 - 0,15 à 0,5 mm² - jusqu'à 7 repères avec le support réf. 383 92.
• 4 repères CAB 3 - 0,5 à 1,5 mm² (3 repères pour la butée réf. 375 10) - jusqu'à 6 repères avec le support réf. 383 92.



→ Repères pré-marqués

Présentés en plaque pré-découpée.
Pas de 5 à 8 mm.
Chiffres et nombres,
lecture horizontale et verticale.



→ Repères vierges réf. 395 00/01/02

Présentés en plaque pré-découpée.
Pas de 5 à 8 mm.
Marquage manuel par feutre noir indélébile réf. 395 98, ou informatisé avec kit table traçante Logicab 2.



→ Repères vierges réf. 387 43/44

Se fixent sur la butée réf. 375 10.
Présentés en plaque pré-découpée.
Pas de 5 et 6 mm.
Marquage informatisé avec kit imprimante Logicab 2.

