


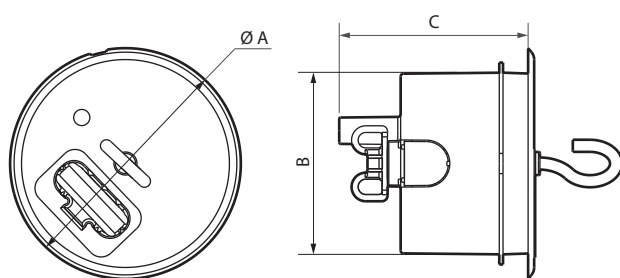
1. USAGE

Boîte lumineuse équipée d'un couvercle DCL.
 En point de centre, permet la suspension jusqu'à 25 kg avec reprise par l'arrière sur l'ossature, sécurisation plus rapide du point de centre par l'utilisation du dispositif d'arrimage.
 Boîtes livrées avec piton et obturateur de protection contre les projections de peinture.
 Equipées de 4 entrées Ø 16-20 mm.

2. GAMME

Boîte point de centre DCL		Référence
	Boîte point de centre DCL Ø 65 mm Profondeur 50 mm Equipée d'un couvercle extra plat (réf. 0 895 90)	0 892 37

3. DIMENSIONS (mm)



Ø A	Ø B	C
80	65	65,5

4. CONNEXION

Type de bornes : automatiques avec orientation à 45°
 Longueur de dénudage : 9 mm
 2 entrées pour fils 1,5 mm²

5. CARACTÉRISTIQUES TECHNIQUES

- **5.1 Caractéristiques mécaniques**
 Protection contre les chocs : IK 04
 Protection contre les corps solides / liquides : IP 20
- **5.2 Caractéristiques matières**
 Boîtier : Polypropylène régénéré rouge
 Couvercle : Polypropylène blanc
 Crochet : acier gris
 Axe : Polyamide chargé 25 % fibre de verre
 Tenue aux UV
 Sans halogène
 Autoextinguibilité :
 85° C/30 s pour les pièces isolantes maintenant en place les parties sous tension.
 65° C/30 s pour les autres pièces en matières isolantes.
- **5.3 Caractéristiques électriques**
 Tension : 250 V~
 Intensité : 6 A
- **5.4 Caractéristiques climatiques**
 Températures de stockage : - 5° C à + 60° C
 Température d'utilisation : - 5° C à + 40° C

6. ENTRETIEN

Nettoyage superficiel au chiffon.
 Ne pas utiliser : acétone, dégraissant, trichloréthylène.

Attention : Pour l'utilisation de produits d'entretien spécifiques, un essai préalable est nécessaire.

7. NORMES ET AGRÈMENTS

Conforme aux normes d'installation et de fabrication.
 Voir e.catalogue.