

SOMMAIRE

Page

1. Description, contenu du pack	1
2. Côtes d'encombremments	1
3. Raccordement	2
4. Caractéristiques techniques	2
5. Conformités	2
6. Entretien	3

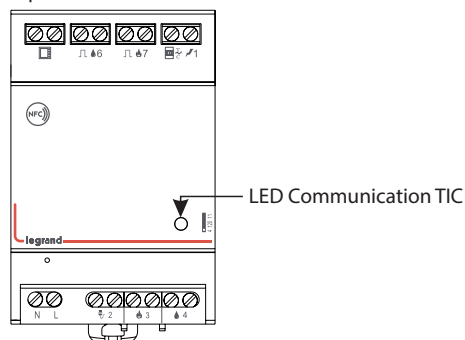
1. DESCRIPTION, CONTENU DU PACK

L'écomcompteur permet de mesurer et suivre les consommations de différents postes : chauffage , eau chaude sanitaire , réseau de prises de courant , ... (en conformité avec la réglementation thermique 2012). Il permet d'avoir un suivi de :

- la consommation électrique
- la consommation de gaz
- la consommation d'eau

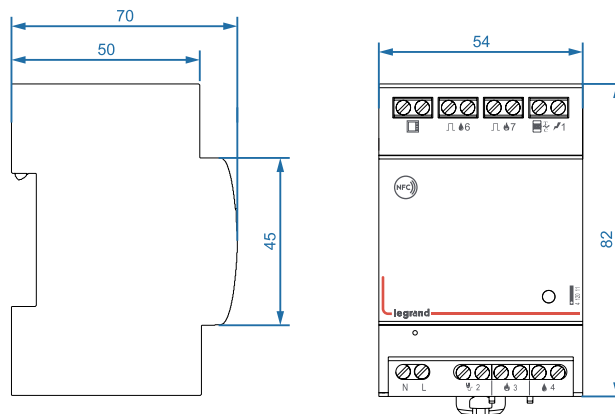
■ **1.1 Descriptif :**

- utilisation d'un smartphone (non fourni) avec fonction NFC pour le paramétrage de l'écomcompteur .
- Visualisation des consommations sur écran.
- 3 entrées pour mesure des circuits électriques , permettant de raccorder jusqu'à 2 transformateurs de courant par entrée (réf. 4 120 04)
- 2 entrées à impulsion filaires pour mesure du gaz , de l'eau , ...
- 1 entrée TIC (télé-information client) pour compteur électronique ou Linky , permettant la gestion des plages tarifaires et l'affichage du total électricité
- 1 sortie BUS pour affichage des consommations sur l'écran fournit dans le pack

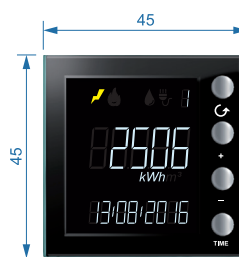


2. CÔTES D'ENCOMBREMMENTS

Ecomcompteur standard :



Ecran :

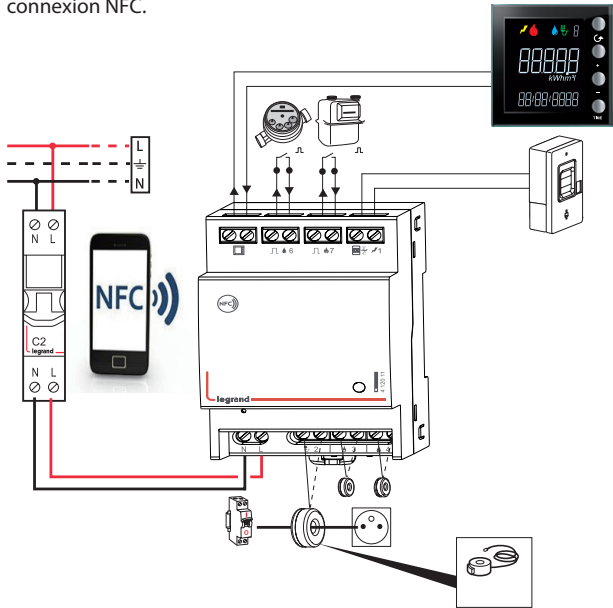


■ **1.2 Contenu du pack :**

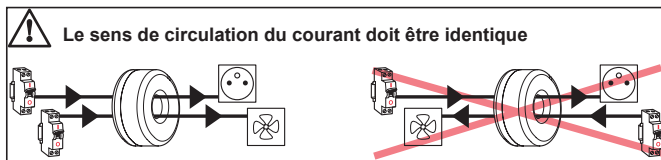
- 1 écomcompteur 4 120 11
- 1 écran 1,6 pouces avec support et plaque de finition
- 3 tores fermés
- 1 notice d'installation

3. RACCORDEMENT

Veuillez laisser un espace suffisant autour de l'écomètre pour ne pas gêner la mise en contact de votre smartphone avec produit lors de la connexion NFC.



- Nombre de fils maxi par tore :
- 10 x 1.5mm²
 - 7 x 2.5mm²
 - 4 x 6mm²
 - 1 x 10/16/25mm²



4. CARACTÉRISTIQUES TECHNIQUES

Tension d'alimentation	100 à 240 Vac
Fréquence du réseau	50/60 Hz
Mode d'installation	Encliquetable
Support de montage	Écomètre access : rail DIN Écran : encastré
Nombre de modules : écomètre access	3
Catégorie d'emplacement	Intérieur
Type de bornes	A vis
Capacité des bornes d'alimentation	4 à 6mm ² ou 2 x 1,5mm ²
Capacité des bornes de tores	2,5mm ² ou 2 x 0,75mm ²
Capacité des bornes : _L_, TIC et bus	2,5mm ² ou 2 x 0,75mm ²
Vitesse de transmission	Signal TIC : 1200 bauds / 9600 bauds, modulation 50 kHz BUS : 9600 bauds
Signalisation locale	LED TIC : verte
Type de connexion pour paramétrage	NFC
Informations affichées sur écran déporté	- Consommation électrique totale - Consommation électrique par usage en kWh - Consommation électrique jour/mois/année par usage en kWh - Puissances instantanées par usage en W - Consommation eau en m ³ - Consommation gaz en m ³
Degré de protection :	IP 30 (installation sous enveloppe)
- Pénétration des corps solides et liquides	IK 02
- Tenue aux chocs	
Température d'utilisation	-10°C à +55°C
Température de stockage	-25°C à +60°C
Consommation à vide	2W
Poids	Écomètre access : 160g Écran : 50g Tores : 130g Plaque : 15g Support : 10g

5. CONFORMITÉS

- Directive : CE
- Normes d'installations : NFC 15-100
- Normes environnementales :
- Directive européenne 2012/19/UE : DEEE (Déchet des Equipements Electriques et Electroniques) ou WEEE (Waste of Electrical and Electronical Equipments).
 - Directive européenne 2011/65/UE : LSD (Limitation des Substances Dangereuses) ou RoHS (Restriction of Hazardous Substances).
 - Décrets et/ou règlements :
 - ERP (public)
 - ERT (travailleur)
 - IGH
- Précision de la mesure : conforme à la norme IEC62053-21-2003 § 8.5 class II
- Protection contre les chocs électriques : conforme à la norme IEC 61010-1-2010-INT1-2013 § 6.7.2.2.1

6. ENTRETIEN

Ne pas utiliser : acétone, dégoudronnant, trichloréthylène.

Tenue aux produits suivants :

- Hexane (EN 60669-1)
- Alcool à brûler
- Eau savonneuse
- Ammoniaque diluée
- Eau de javel diluée 10%
- Produit vitre

ATTENTION :

Pour l'utilisation de produits d'entretien spécifiques autres, un essai préalable est nécessaire.