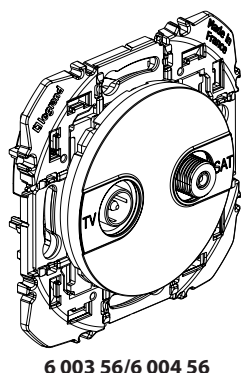
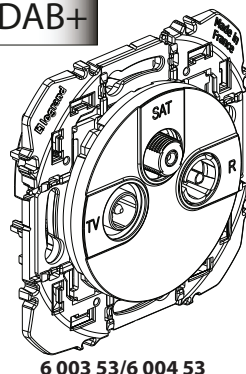


Prises TV/SAT - TV/R/SAT (DAB+)



DAB+



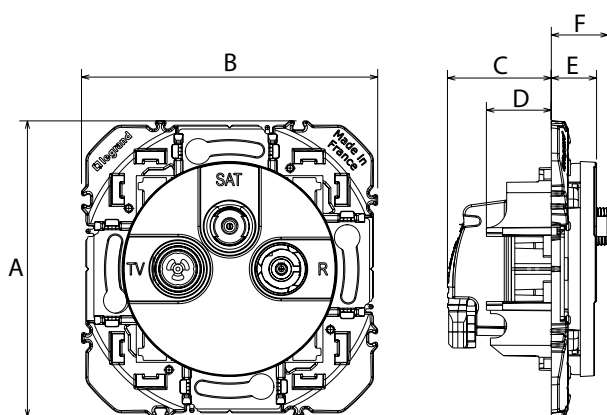
1. USAGE

TV/R/SAT : permet la réception des signaux TV, Radio et Satellite.
 Compatible avec télévision UHD (Ultra Haute Définition) et Radio DAB+ (Digital Audio Broadcasting).
 Prise étoile blindée Classe A, compatible 4G Lte.
 Câble recommandé 17/19 VATC.
 Arrivée de câble unique.
 Se monte en encastré dans boîte profondeur 40 mm mini.

2. GAMME

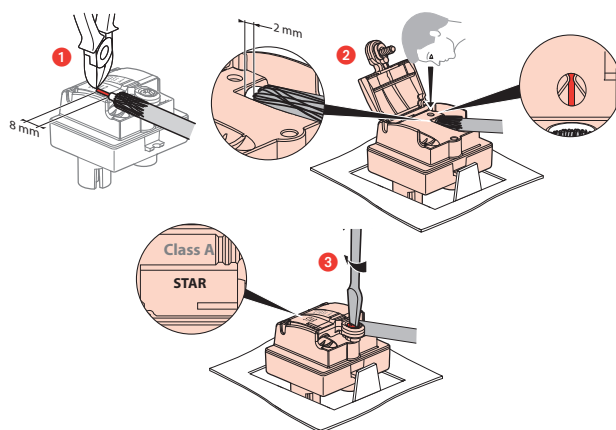
Designation	Couleur	N° réf
Prise TV/R/SAT - Radio FM + DAB+	Blanc	6 003 53
	Aluminium	6 004 53
Prise TV SAT	Blanc	6 003 56
	Aluminium	6 004 56

3. DIMENSIONS (mm)

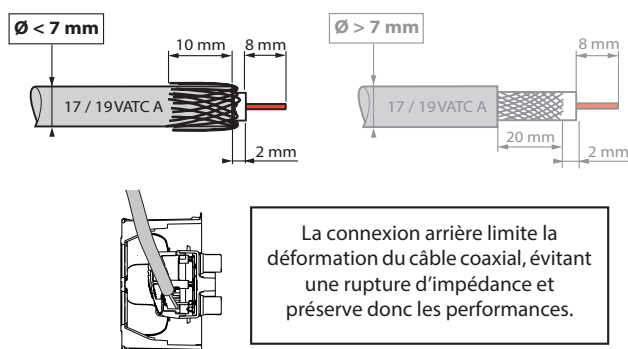


N° réf	A	B	C	D	E	F
6 003 53 6 004 53	73	73	25,6	16	11,15	14,05
6 003 56 6 004 56					11,1	14,1

4. CONNECTION



5. PRECAUTIONS DE CABLAGE



6. ENTRETIEN

Nettoyage superficiel au chiffon.
 Ne pas utiliser : acétone, dégraissant, trichloréthylène.
 Tenue aux produits suivants : Hexane (EN 60669-1), alcool à brûler, eau savonneuse, ammoniac dilué, javel pure diluée à 10 %, produit à vitres, lingettes pré-impregnées.

Attention : Pour l'utilisation de produits d'entretien spécifiques autres, un essai préalable est nécessaire.

Prises TV/SAT - TV/R/SAT (DAB+)**7. CARACTERISTIQUES TECHNIQUES****7.1 Caractéristiques mécaniques**

Essais aux chocs : IK04
Pénétration de corps solides/liquides : IP20
Tenue câble 120 N : norme IEC 61169-24

7.2 Caractéristiques matières

Matière : - Plaque ABS / PC
- Enjoliveur : ABS
- Sans halogène
- Tenue aux UV
Moteur : - Boîtier : zamac
- Capot : zamac
- Broche : bronze
- Vis : acier zingué

Autoextinguibilité :

850° C/30 s pour les pièces isolantes maintenant en place les parties sous tension.

650° C/30 s pour les autres pièces en matières isolantes.

7.3 Caractéristiques électriques

- Connecteur mâle Ø 9,52 mm (TV)
- Connecteur femelle (Radio)
- Connecteur type F femelle à visser (SAT)
- Impédance caractéristiques : 75 ohm

Efficacité de blindage classe A (le blindage classe A est nécessaire pour prévenir les interférences causées par l'usage des nouveaux signaux téléphone 3 et 4 G, ces signaux non désirés pouvant générer des pixellisations sur l'écran ou détériorer la bande son).

Bandes de fréquence : TV : 5-68 / 320-862 MHz
R : 87,5-240 MHz
SAT : 950-2400 MHz

UHD : passage des signaux d'amélioration :
WCG : Wide Color Gamut
HDR : High Dynamic Range
HFR : High Frame Rate

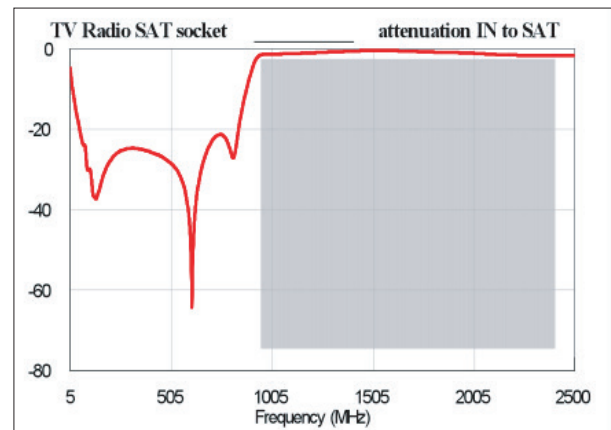
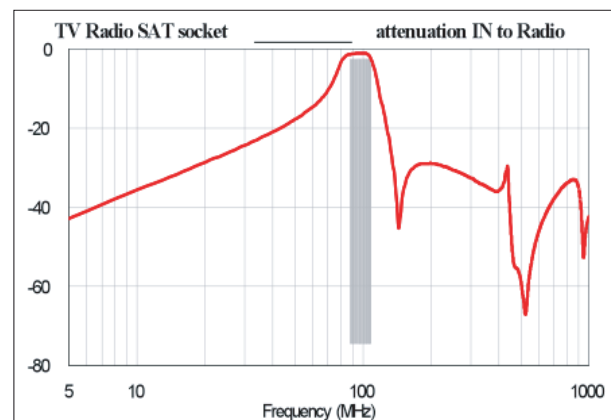
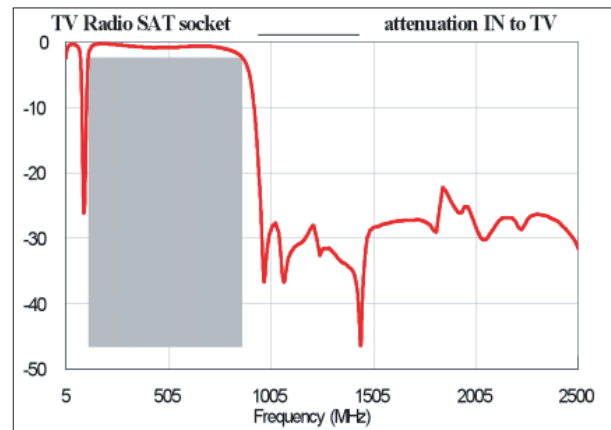
DAB+ : passage codec AAC+ défini dans la norme MPEG-4 part3

Atténuation : < 1,5 dB maximum

Résistance d'isolement : norme CEI 61169-24

7.4 Caractéristiques climatiques

Températures de stockage : - 10°C à + 70°C
Températures d'utilisation : - 5°C à + 35°C

8. PERFORMANCES

Prises TV Radio DAB

