



Gris clair



Bleu

SOMMAIRE

Page

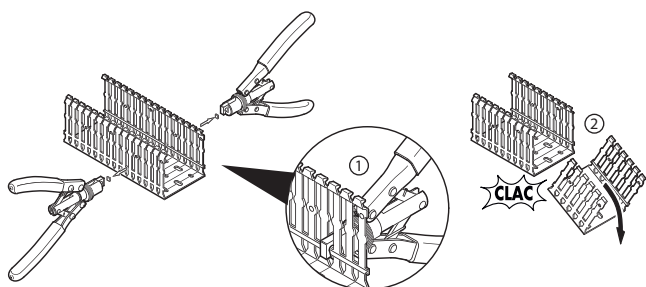
1. Caractéristiques générales	1
2. Gamme	2
3. Caractéristiques techniques	2
4. Dimensions	3
5. Accessoires	4

1. CARACTÉRISTIQUES GÉNÉRALES

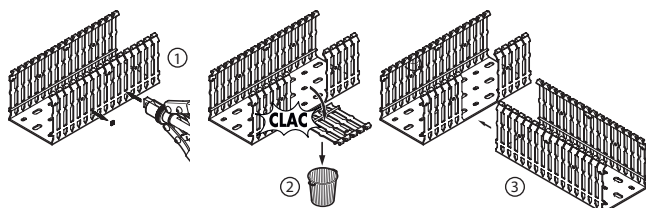
Les goulottes de câblage sans halogène Legrand permettent d'organiser la circulation de la filerie verticalement et horizontalement à l'intérieur d'une enveloppe électrique d'automatisme ou de distribution.

La gamme s'étend de la dimension 25x25 à 120x80 mm.

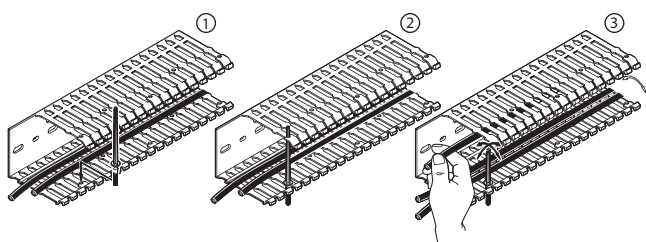
Les goulottes sans halogène Legrand peuvent être coupées à longueur sans utilisation de scie. Après 2 découpes latérales à l'aide de la pince Legrand réf. 0 367 10, la goulotte est sécable à la main grâce aux prédécoupes du fond (rapidité, pas de poussières, pas de bavures).



Elles permettent de réaliser une jonction en T entre une goulotte verticale et horizontale sur toute la hauteur, sans obstacle. Après découpes avec la pince réf. 0 367 10, la partie latérale se détache facilement grâce à l'amorce de rupture en pied de goulotte.

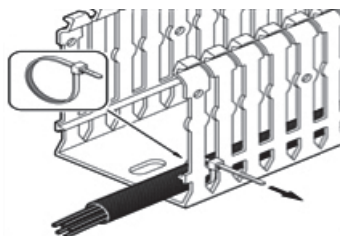


Des trous réguliers disposés en têtes de languettes, permettent le passage d'une agrafe de retenue des fils en cours de câblage pour éviter leur sortie de la goulotte. Les agrafes peuvent être laissées à l'intérieur même après la pose du couvercle.



1. CARACTÉRISTIQUES GÉNÉRALES (suite)

Les goulottes permettent également le passage d'un collier au travers des perforations latérales en pied de goulotte pour brider une gaine ou un câble.



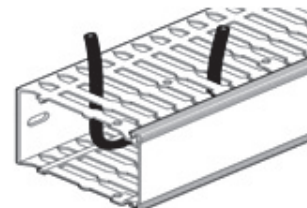
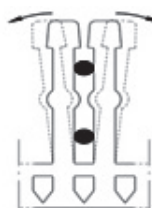
Les goulottes sans halogène Legrand possèdent des languettes dont les têtes sont rendues non blessantes. L'espace entre 2 languettes est de 6 mm, ce qui permet le passage d'un fil de section 6 mm² maxi, sans casse de la languette.



La hauteur entre le pied de la goulotte et la poutre de renfort ne dépasse pas 20 % de la hauteur totale. Le passage d'un fil au plus près de la platine est possible en supprimant le lien entre les 2 languettes à l'aide de la pince Legrand réf. 0 367 10.

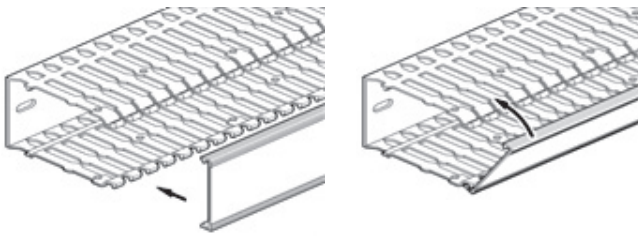


Le bossage de retenue permet de maintenir les fils en fond de goulotte et évite leur sortie en cours de câblage. Il permet aussi de câbler sur 2 niveaux.

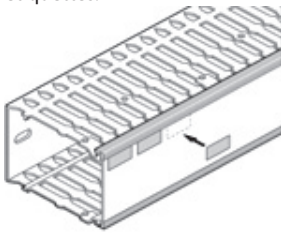


1. CARACTÉRISTIQUES GÉNÉRALES (suite)

Le couvercle se pose facilement sur la goulotte par encliquetage frontal ou par rotation. L'ouverture se fait sans outils.



Les stries sur les bords des goulottes offrent une aide à l'alignement des étiquettes.



2. GAMME

Deux gammes de goulottes en fonction de l'utilisation :

- Gris clair
- Bleu

Longueur 2 m

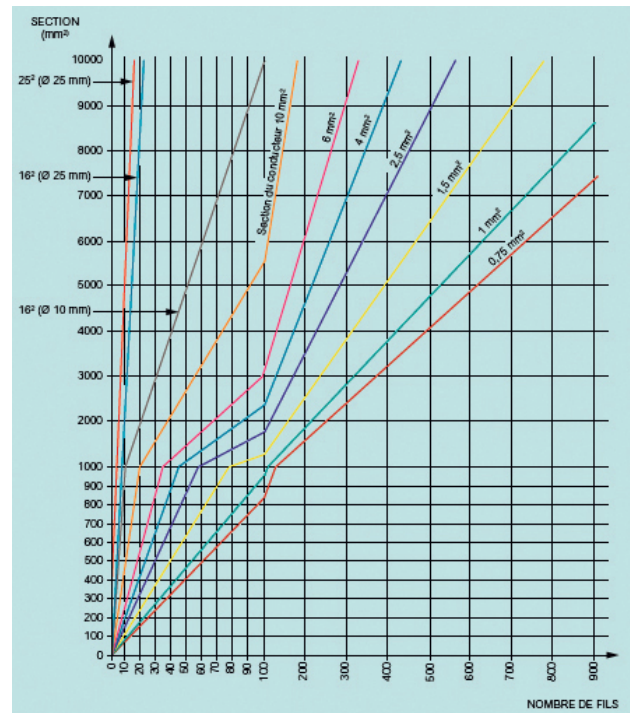
Réfs		Larg. (mm)	Haut. (mm)	Section	Colis. (m)	Poids (kg/m)
Gris clair	Bleu					
6 362 00		25	25	25x25	60	0,227
6 362 01	6 362 51	25	40	25x40	56	0,263
6 362 02	6 362 52	25	60	25x60	56	0,311
6 362 06	6 362 56	40	40	40x40	48	0,350
6 362 07	6 362 57	40	60	40x60	48	0,379
6 362 08	6 362 58	40	80	40x80	40	0,445
6 362 12	6 362 62	60	60	60x60	32	0,485
6 362 13	6 362 63	60	80	60x80	32	0,562
6 362 17		80	80	80x80	24	0,672
6 362 25		120	80	120x80	16	0,952

3. CARACTÉRISTIQUES TECHNIQUES

■ 3.1 Capacité de câblage

Section	Capacité (mm ²)	Section	Capacité (mm ²)
25x25	391	40x80	2717
25x40	720	60x60	3115
25x60	1159	60x80	4216
40x40	1245	80x80	5715
40x60	2007	120x80	8729

Abaque d'encombrement des fils :



Exemple : Goulotte 40x60 = capacité 2 007 mm², soit environ :

- 250 fils de 0,75 mm²
- 210 fils de 1 mm²
- 160 fils de 1,5 mm²
- etc.

■ 3.2 Normes

- Conforme à la norme EN 50 085 partie 2-3
- Conforme à la ROHS : sans plomb ni cadmium
- Agréments : UL, CSA et NF

■ 3.3 Classification produit selon EN 50085-2-3

- Produit non métallique
- Mode d'ouverture du couvercle : sans outils
- Température minimale de stockage et de transport : - 25 °C
- Température maximale d'usage : + 90 °C
- Non propagateur de la flamme
- Sans continuité électrique
- Avec propriétés électriques isolantes
- Position d'installation : sur surface verticale ou horizontale, excepté couvercle vers le bas

3. CARACTÉRISTIQUES TECHNIQUES (suite)

■ 3.4 Matière

Performance de la matière :

Caractéristiques	PC/ABS	Unité de mesure	Normes
Physiques			
Poids spécifique	1,18	g/cm ²	ISO 1183
Absorption d'eau	0,60	%	ISO 62
Mécaniques			
Contrainte de rupture en traction	55	MPa	ISO 527
Charge d'énervement en traction	65	MPa	ISO 527
Allongement à la rupture	55	%	ISO 527
Module d'élasticité à la flexion	2.700	MPa	ISO 178
Thermiques			
Température VICAT	110	°C	ISO 306
Température d'emploi	-5 à +90	°C	EN 50085-2-3
Température HDT	91	°C	ISO 75
Dilatation	< 8 X 10 ⁻⁵	°K ⁻¹	DIN 53762
Électriques			
Constante diélectrique	-	-	ASTM D150
Rigidité diélectrique	25	KV/mm	IEC 243
Résistivité de surface	> 1 x 10 ¹⁵	Ohm	IEC 93
Comportement au feu			
Classement UL94	VO (1,5 mm)	-	UL 94
Classement M	M2	-	NF P 92-501
Fil incandescent	850	°C	IEC 695-2-1
Indice oxygène	> 37	%	ISO 4589

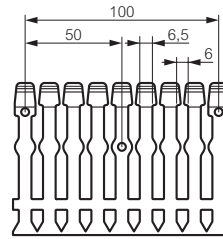
Pouvoir calorifique des goulottes (suite) :

Références	Matière	Dimensions	Total pièce (MJ/kg)
6 362 00	PC/ABS	25x25	13,340
6 362 01/51	PC/ABS	25x40	15,272
6 362 02/52	PC/ABS	25x60	18,538
6 362 06/56	PC/ABS	40x40	20,424
6 362 07/57	PC/ABS	40x60	22,632
6 362 08/58	PC/ABS	40x80	25,162
6 362 12/62	PC/ABS	60x60	28,198
6 362 13/63	PC/ABS	60x80	33,304
6 362 17	PC/ABS	80x80	37,729
6 362 25	PC/ABS	120x80	53,802

4. DIMENSIONS

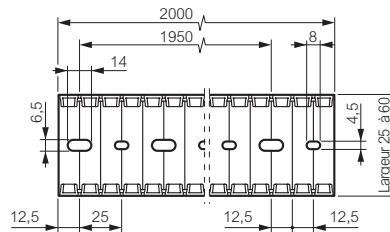
Dimensions en mm.

■ 4.1 Perforations Latérales

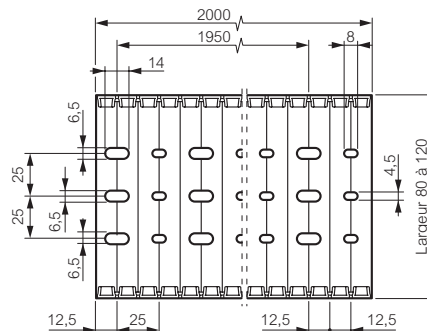


■ 4.2 Perforations de fond

Largeur 25 à 60



Largeur 80 à 120



5. ACCESSOIRES

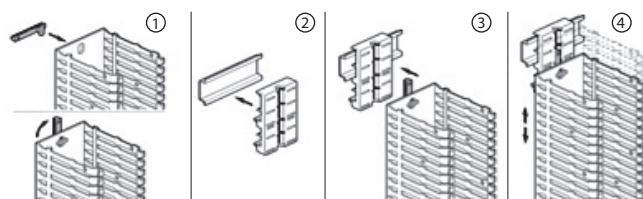
5.1 Accessoires de fixation

5.1.1 Fixation sans vis Linafix

Référence	Désignation
0 367 00	Accessoire de fixation sur rail d'une goulotte verticale

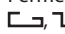


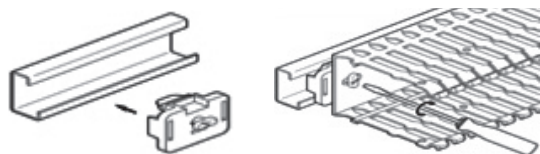
- Permet de fixer une goulotte verticale sur un rail.
- Polyamide 6-6.



Référence	Désignation
0 366 40	Accessoire de fixation sur rail d'une goulotte horizontale



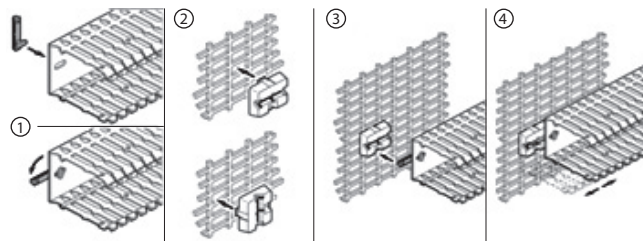
- Permet de fixer une goulotte horizontale sur un rail  prof. 15 mm.
- Fixation goulotte sur accessoire par 1/4 de tour rotatif.
- Polyamide 6-6.



Référence	Désignation
0 366 41	Accessoire de fixation sur platine perforée Lina 25



- Permet de fixer une goulotte sur platine perforée Lina 25.
- Polyamide 6-6.



5. ACCESSOIRES (suite)

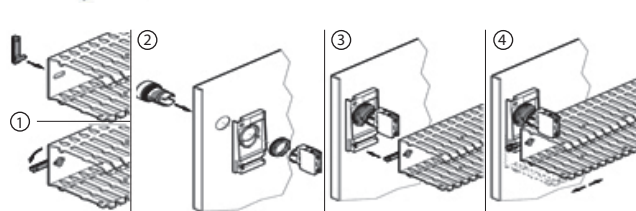
5.1 Accessoires de fixation (suite)

5.1.1 Fixation sans vis Linafix (suite)

Référence	Désignation
0 366 42	Accessoire de fixation sur porte




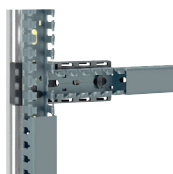
- Permet de fixer une goulotte sur une porte (sans colle).
- S'adapte aux auxiliaires de commande et de signalisation Osmoz (Ø 22 mm).
- Polyamide 6-6.



Référence	Désignation
0 366 43	Accessoire de fixation sur montant profilé Lina 25



- Permet de fixer une goulotte verticale sur montant profilé Lina 25, et une goulotte horizontale.
- Double réglage permettant l'alignement des perforations de fond de goulotte.
- Possibilité de renfort horizontal avec rail  prof. 15 mm.
- Polyamide 6-6.



5.1.2 Vis autoforeuse - taraudeuse

Référence	Désignation
0 347 45	Vis tête H 4,8 x 16 mm



- Permet de fixer une goulotte sur une plaque Lina 12, 5 (Ø 3,3 mm).
- Acier zingué.

5.1.3 Cache-vis isolant

Référence	Désignation
0 347 50	Cache tête de vis isolant pour réf. 0 347 45



- Permet d'isoler la tête de la vis métallique réf. 0 347 45 à l'intérieur des goulottes.
- Polyéthylène.

5. ACCESSOIRES (suite)

5.1 Accessoires de fixation (suite)

5.1.4 Rivets plastique

Référence	Désignation	Ø tête (mm)
0 366 46	Rivet standard Ø 6 mm ⁽¹⁾	10
0 366 44	Rivet renforcé Ø 6 mm ⁽²⁾	10

⁽¹⁾ Diamètre de perçage : 5,5 à 6 mm

⁽²⁾ Diamètre de perçage : 6,5 mm

Standard



- Permettent de fixer une goulotte sur une plaque pleine sans avoir à tarauder.

Renforcé



- Le rivet renforcé permet la fixation d'une goulotte dans les diamètres 6,5 mm des plaques Lina 12,5 et des plaques perforées Lina 25 pour coffret Atlantic et Marina.

- Polyamide 6-6.

5.2 Pince coupante

Référence	Désignation
0 367 10	Pince pour découpe de goulotte



5.3 Accessoires de repérage Linagraf

5.3.1 Porte étiquette

Référence	Désignation
0 367 02	Porte-étiquette

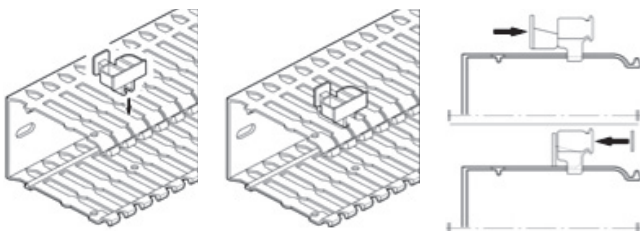


- Permet le repérage direct sur la goulotte.

- Se clipse sur une languette.

- Peut recevoir une étiquette adhésive 30 x 10 mm max.

- ABS



5. ACCESSOIRES (suite)

5.1 Accessoires de fixation (suite)

5.3.2 Bandeau d'extension

Référence	Désignation
0 370 10	Bandeau d'extension

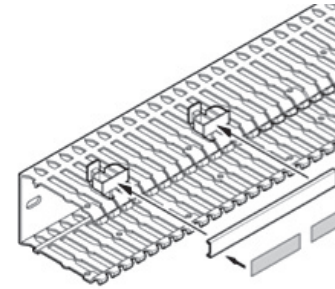


- Permet le repérage direct sur la goulotte avec un texte long.

- Se clipse sur le porte étiquette réf. 0 367 02.

- Longueur 2 m.

- PVC



5.4 Accessoires de passage de fils

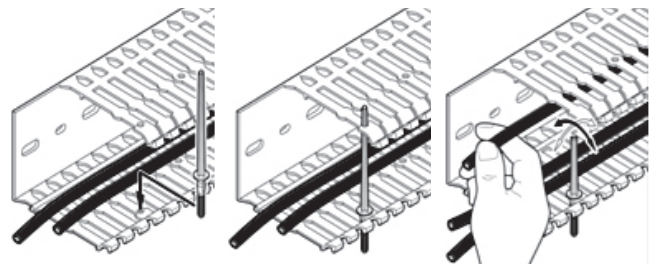
5.4.1 Agrafe de retenue des fils

Référence	Désignation
0 367 01	Agrafe de retenue des fils

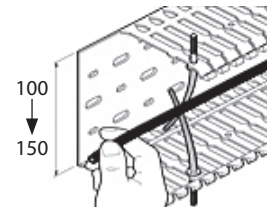


- Les agrafes permettent de maintenir les fils en fond de goulotte, et de les retenir en cours de câblage.

- Longueur totale 83 mm.



- Pour les goulottes de grande largeur, l'utilisation de 2 agrafes en vis-à-vis permet de maintenir les fils.



5. ACCESSOIRES (suite)**■ 5.4 Accessoires de passage de fils (suite)****5.4.2 Gains de passage de porte**

Référence	Désignation
0 366 38	Gaine de passage de porte Ø 20 mm ⁽¹⁾
0 366 39	Gaine de passage de porte Ø 30 mm ⁽²⁾

⁽¹⁾ Variation de diamètre : 10 à 30 mm⁽²⁾ Variation de diamètre : 18 à 54 mm

- Présentées en dévidoir de 50 m
- Polyester noir

5.4.3 Gains Spirales

Référence	Désignation
6 361 78	Gaine spirale Ø 12 mm
6 361 83	Gaine spirale Ø 22 mm



- Incolore