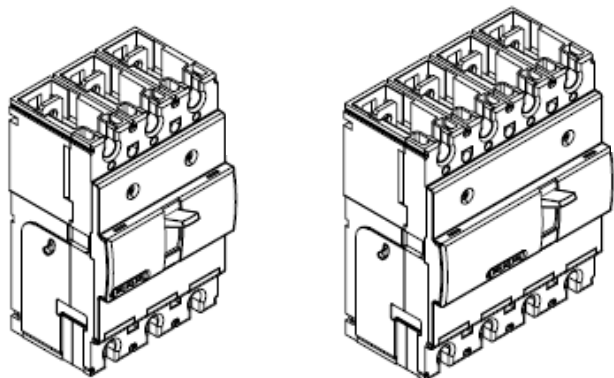


DPX³ 250
À déclencheur magnétothermique et interrupteur DPX³-I 250

 Reference(s) : 420 205/ 207/ 208/209/ 215/ 217/ 218/ 219/ 235/ 237/
 238/ 239/ 245/ 247/ 248/ 249/ 265/ 267/ 268/ 269/ 275/ 277/ 278/ 279/
 605/ 607/ 608/ 609/ 615/ 617/ 618/ 619/ 299/ 300


CONTENU	PAGES
1. UTILISATION	1
2. GAMME	1
3. COTES D'ENCOMBREMENT	1
3. COTES D'ENCOMBREMENT (suite)	2
4. CARACTERISTIQUES ELECTRIQUES ET MECANIKES	3
5. CONFORMITE	4
6. MARQUAGE	4
7. EQUIPEMENTS ET ACCESSOIRES	4
8. COURBES	6

1. UTILISATION

Les DPX³ "boîtiers moulés" offrent des solutions optimales permettant de répondre aux exigences de protection des installations tertiaires et industrielles.

2. GAMME

 DPX³

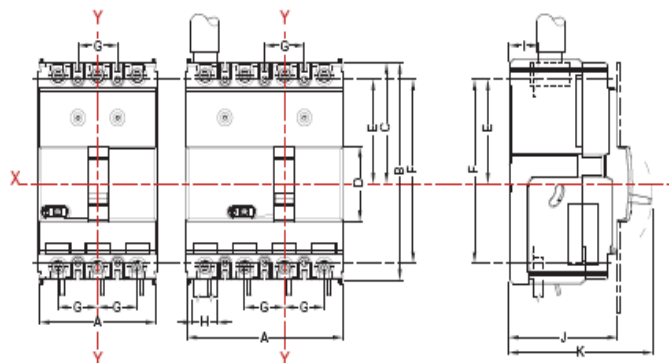
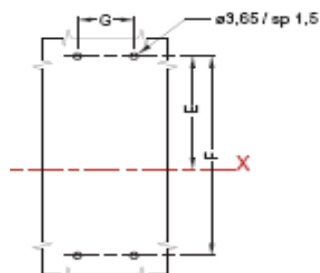
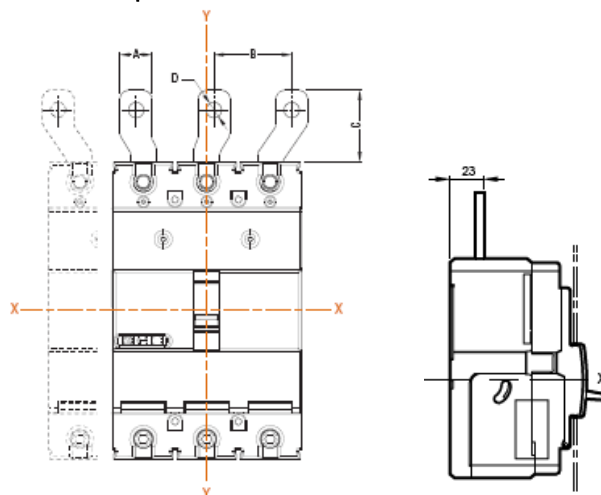
In (A)	25 kA		36 kA		50 kA		70 kA	
	3P	4P	3P	4P	3P	4P	3P	4P
100	420205	420215	420235	420245	420265	420275	420605	420615
160	420207	420217	420237	420247	420267	420277	420607	420617
200	420208	420218	420238	420248	420268	420278	420608	420618
250	420209	420219	420239	420249	420269	420279	420609	420619

 DPX³-I

	3P	4P
250	420299	420 300

3. COTES D'ENCOMBREMENT
3.1 Version fixe

	A	B	C	D	E	F	G	H	I	J	K
250 3P	105	165	82,5	45	61,5	123	35	28,5	18	74	97
250 4P	140	165	82,5	45	61,5	123	35	28,5	18	74	97


3.2 Version fixe prises avant


	A	B	C	D
250	33	48,5	54,75	13

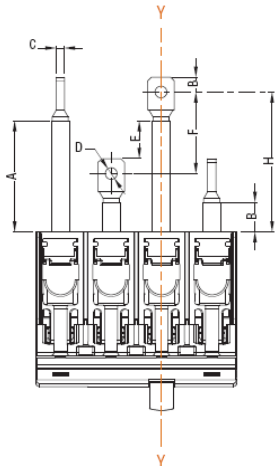
DPX³ 250

À déclencheur magnétothermique et interrupteur DPX³-I 250

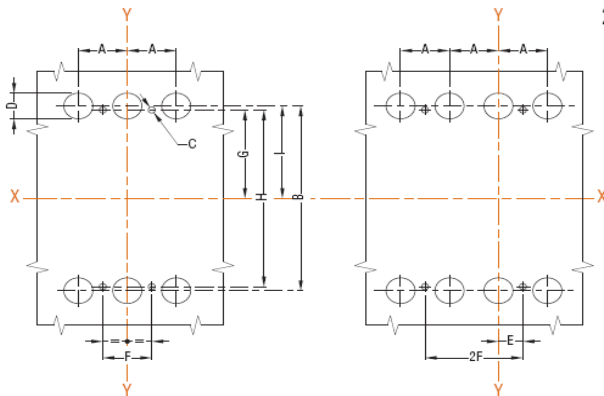
Reference(s) 420 205/ 207/ 208/209/ 215/ 217/ 218/ 219/ 235/ 237/ 238/ 239/ 245/ 247/ 248/ 249/ 265/ 267/ 268/ 269/ 275/ 277/ 278/ 279/ 605/ 607/ 608/ 609/ 615/ 617/ 618/ 619/ 299/ 300

3. COTES D'ENCOMBREMENT (suite)

3.3 Version fixe prises arrière

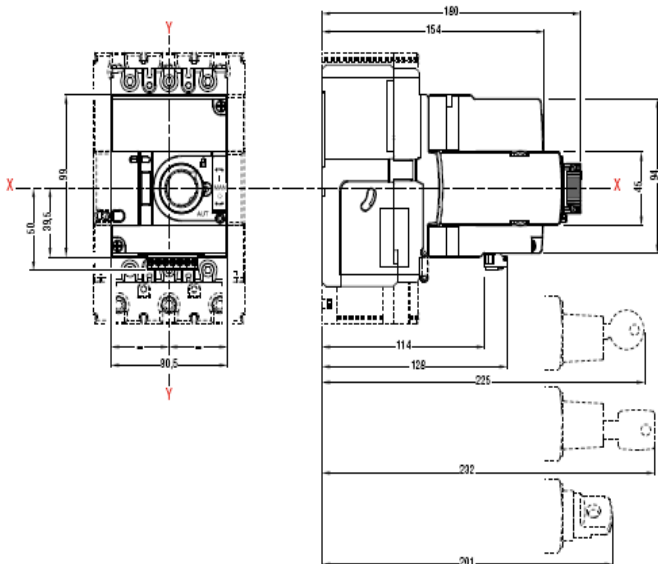


	A	B	C	D	E	F	G	H
250	66,5	22,5	6	8,4	15,5	44	15	80

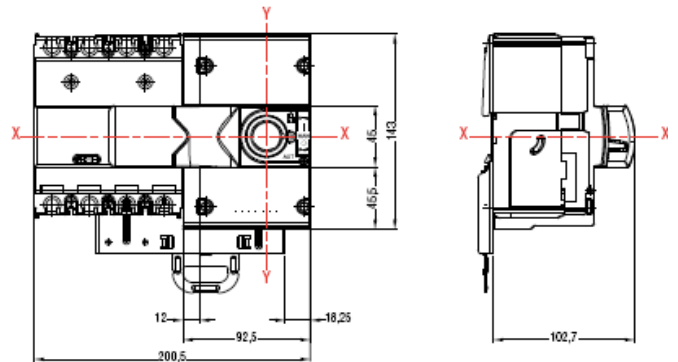


	A	B	C	D	E	F	G	H	I
250	35	142,5	3,65	19	17,5	35	61,5	123	71,5

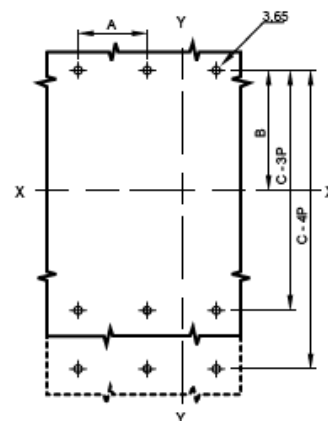
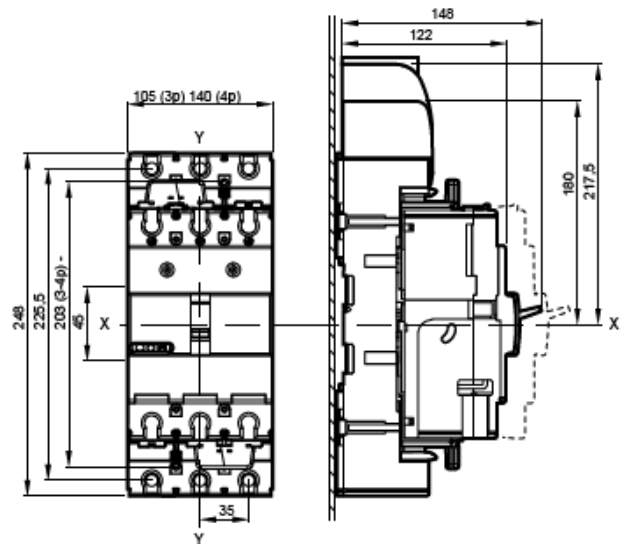
3.4 Version fixe moteur frontal



3.5 Version fixe moteur latéral



3.6 Version extractible



	A	B	C
DPX ³ 250	35	103	206

DPX³ 250

À déclencheur magnétothermique et interrupteur DPX³-I 250

Reference(s) 420 205/ 207/ 208/209/ 215/ 217/ 218/ 219/ 235/ 237/ 238/ 239/ 245/ 247/ 248/ 249/ 265/ 267/ 268/ 269/ 275/ 277/ 278/ 279/ 605/ 607/ 608/ 609/ 615/ 617/ 618/ 619/ 299/ 300

4. CARACTERISTIQUES ELECTRIQUES ET MECANIQUES

4.1 Caractéristiques techniques du disjoncteur

Disjoncteur	DPX ³ 250
Courant nominal I _n (A)	100-250
Tension d'isolement U _i (V)	800
Tension nominale maximum U _e (V)	690 V (ac) 500 V (dc)
Tension de tenue au choc U _{imp} (kV)	8
Température ambiante (°C)	40
Endurance électrique / mécanique	8000/20000
Catégorie d'emploi	A
Type de déclencheur	thermal-mag
Fréquence nominale (Hz)	50-60
Réglage du thermique	0,8 ÷ 1 I _n
Réglage du magnétique	5 ÷ 10 x I _n

4.2 Caractéristiques techniques de l'interrupteur

Interrupteur	DPX ³ -I 250
Courant nominal I _n (A)	250
Tension d'isolement U _i (V)	800
Tension nominale maximum U _e (V)	690 V (ac) 500 V (dc)
Tension de tenue au choc U _{imp} (kV)	8
Température ambiante (°C)	40
Endurance électrique / mécanique	8000/20000
Courant de courte durée admissible I _{ow} (t=1 s) (kA)	1,7
Pouvoir assigné de fermeture sur court-circuit I _{cm} (kA)	2,4
AC 22, AC 23, DC 22, DC 23 (A)	250

4.3 Pouvoir de coupure (kA)

Pouvoir de coupure I _{cu} et I _{cs} en AC (kA)					
	U _e	25 kA	36 kA	50 kA	70 kA
I _{cu} (kA)	220/240V	40	60	80	100
	380/415V	25	36	50	70
	440V	20	30	40	60
	480/500V	10	25	30	40
	690V	8	16	18	20
I _{cs} (%I _{cu})	-	100	100	100	100

4.4 Déclassement en température Ta (°C)

Déclassement en fonction de la température Ta(°C)												
I _n (A)	-25	-20	-10	-5	0	10	20	30	40	50	60	70
100	135	132	128	126	123	120	112	102	100	94	90	84
160	216	211	205	201	197	192	179	163	160	151	143	134
200	270	264	256	251	246	240	224	203	200	189	179	168
250	338	330	320	314	308	300	280	254	250	236	224	210

4.5 Puissance dissipée (W)

4.5.1 Puissance dissipée du disjoncteur (W)

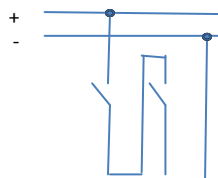
Puissance dissipée DPX ³ 250 (W)				
I _n (A) ---->	100	160	200	250
Bornes de raccordement	8,1	15,1	22,8	29,4
Cosses	8,1	15,1	22,8	29,4
Prises avant	8,1	15,1	22,8	29,4
Epanouisseurs	8,1	15,1	22,8	29,4
Prises arrière	8,1	15,1	22,8	29,4
Version extractible	10	20,5	30,8	41,9

4.5.2 Puissance dissipée de l'interrupteur (W)

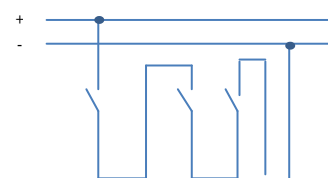
Puissance dissipée DPX ³ -I 250 (W)	
I _n (A) ---->	250
Bornes de raccordement	18,8
Cosses	18,8
Prises avant	18,8
Epanouisseurs	18,8
Prises arrière	18,8
Version extractible	31,3

4.6 Pouvoir de coupure en courant continu (D.C.)

Pouvoir de coupure en courant continu (D.C.)				
Pouvoir de coupure I _{cu} (kA)				
	2 p. en ser.	2 p. en ser.	2 p. en ser.	2 p. en ser.
	110-125V	250V	400V	500V
250 25 kA	50	25	30	25
250 36 kA	72	36	45	36
250 50 kA	80	40	50	40
250 70 kA	90	45	55	45



2 pôles en séries



3 pôles en séries

DPX³ 250

À déclencheur magnétothermique et interrupteur DPX³-I 250

Reference(s) 420 205/ 207/ 208/209/ 215/ 217/ 218/ 219/ 235/ 237/ 238/ 239/ 245/ 247/ 248/ 249/ 265/ 267/ 268/ 269/ 275/ 277/ 278/ 279/ 605/ 607/ 608/ 609/ 615/ 617/ 618/ 619/ 299/ 300

4.7 Protection en courant continu (D.C.)

Protection en courant continu (D.C.)		
	thermique	magnétique
250 25 kA	idem AC	1,5 x I _m AC
250 36 kA	idem AC	1,5 x I _m AC
250 50 kA	idem AC	1,5 x I _m AC
250 70 kA	idem AC	1,5 x I _m AC

4.8 Altitude

Altitude (m)				
	Altitude (m)	≤2000	3000	4000
DPX ³ 250	Courant nominal (A)	1 x I _n	0,96 x I _n	0,93 x I _n
	Tension nominale (V)	690	690	550
DPX ³ -I 250	Courant nominal (A)	1 x I _n	0,96 x I _n	0,93 x I _n
	Tension nominale (V)	690	690	550

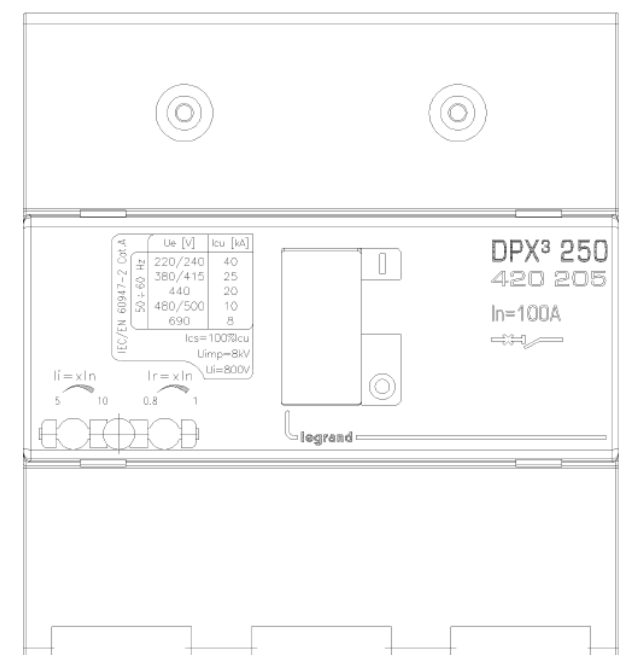
4.9 Efforts de manœuvre

Efforts de manœuvre	
Courant nominal (A)	I _n =250
Ouvrir (N)	45
Fermer (N)	78
Réarmer (N)	75

5. CONFORMITE

IEC 60947-2
(pour interrupteurs IEC 60947-3)
EN 60947-2
(pour interrupteurs EN 60947-3)

6. MARQUAGE



7. EQUIPEMENTS ET ACCESSOIRES

7.1 Auxiliaires

• Déclencheurs à émission de courant:

12 Vac/dc	ref. 421 012
24 Vac/dc	ref. 421 013
48 Vac/dc	ref. 421 014
110-130 Vac	ref. 421 015
200-277 Vac	ref. 421 016
380-480 Vac	ref. 421 017

• Déclencheurs à minimum de tension:

12 Vac/dc	ref. 421 018
24 Vac/dc	ref. 421 019
48 Vac/dc	ref. 421 020
110 Vac	ref. 421 021
200-240 Vac	ref. 421 022
277 Vac	ref. 421 023
380-415 Vac	ref. 421 024
440-480 Vac	ref. 421 025

• Contacts auxiliaires:

Connecteurs pour auxiliaires	ref. 421 044
Contact auxiliaire ou signal défaut	ref. 421 011
Contact auxiliaire 1NC – 1NO pour cde rotative	ref. 421 010
Contact disjoncteur inséré pour version extractible	ref. 421 048

7.2 Commandes rotatives :

Directes:

• Commande standard pour DPX ³ sans diff.	ref. 421 000
• Commande d'urgence pour DPX ³ sans diff.	ref. 421 002

Déportées:

• Commande standard pour DPX ³	ref. 421 004
• Commande d'urgence pour DPX ³	ref. 421 005

Accessoires de verrouillage :

• Barillet Ronis pour commandes directes	ref. 421 006
• Barillet Profalux pour commandes directes	ref. 421 007
• Barillet Ronis pour commandes déportées	ref. 421 008
• Barillet Profalux pour commandes déportées	ref. 421 009

7.3 Accessoires :

Cloisons isolantes de séparation :

• Jeu de 3 cloisons	ref. 421 070
---------------------	--------------

Caches bornes plombables :

• Pour raccordement prises arrière 250 3P	ref. 421 052
• Pour raccordement prises arrière 250 4P	ref. 421 053
• Pour raccordement prises avant 250 3P	ref. 421 056
• Pour raccordement prises avant 250 4P	ref. 421 057

Accessoire de verrouillage :

• Cadenassage pour verrouillage en position ouvert	ref. 421 049
--	--------------

Inter-verrouillage:

• Platine pour montage et interverrouillage de 2 DPX ³	ref. 421 058
• Interverrouillage pour DPX ³ version extractible	ref. 421 059

7.4 Accessoires de raccordement :

Bornes de raccordement :

• Bornes à cage pour câble Cu/Al, jeu de 3 - souple 1x120mm ² , rigide 1x150mm ² , barres/cosses 18mm	ref. 421 030
• Bornes à cage pour câble Cu/Al, jeu de 4 - souple 1x120mm ² , rigide 1x150mm ² , barres/cosses 18mm	ref. 421 031

DPX³ 250

À déclencheur magnétothermique et interrupteur DPX³-I 250

Reference(s) 420 205/ 207/ 208/209/ 215/ 217/ 218/ 219/ 235/ 237/
238/ 239/ 245/ 247/ 248/ 249/ 265/ 267/ 268/ 269/ 275/ 277/ 278/ 279/
605/ 607/ 608/ 609/ 615/ 617/ 618/ 619/ 299/ 300

Epanouisseurs amont :

- Epanouisseurs pour barres/cosses DPX³ 250 (3) ref. 421 034
- Epanouisseurs pour barres/cosses DPX³ 250 (4) ref. 421 035

Prises arrière :

- Tiges à méplats orientables DPX³ 250 (3) ref. 421 038
- Tiges à méplats orientables DPX³ 250 (4) ref. 421 039

7.5 Version extractible

Bases

- Bases prises avant ou arrière DPX³ 250 (3P) ref. 421 042
- Bases prises avant ou arrière DPX³ 250 (4P) ref. 421 043

Accessoires de verrouillage :

- Barillet Ronis pour bases version extractible ref. 421 045
- Barillet Profalux pour bases version extractible ref. 421 046
- Cadenassage pour bases version extractible ref. 421 047

7.6 Commandes motorisées

- Commande latérale 24-230 Vac - 24-230 Vdc ref. 421 060
- Commande frontale 24-230 Vac - 24-230 Vdc ref. 421 061

Accessoires de verrouillage pour commandes motorisées frontales:

- Barillet Ronis ref. 421 062
- Barillet Profalux ref. 421 063
- Cadenassage ref. 421 064

Accessoires de verrouillage pour commandes motorisées latérales:

- Barillet Ronis ref. 421 065
- Barillet Profalux ref. 421 066
- Cadenassage ref. 421 067

Adaptateur pour montage sur rail din:

- Pour DPX³ 250 avec commande motorisée latérale ref. 421 069

7.7 Adaptateur pour montage sur rail din

Pour DPX³ 250 3P/4P sans commande motorisée latérale

ref. 421 072

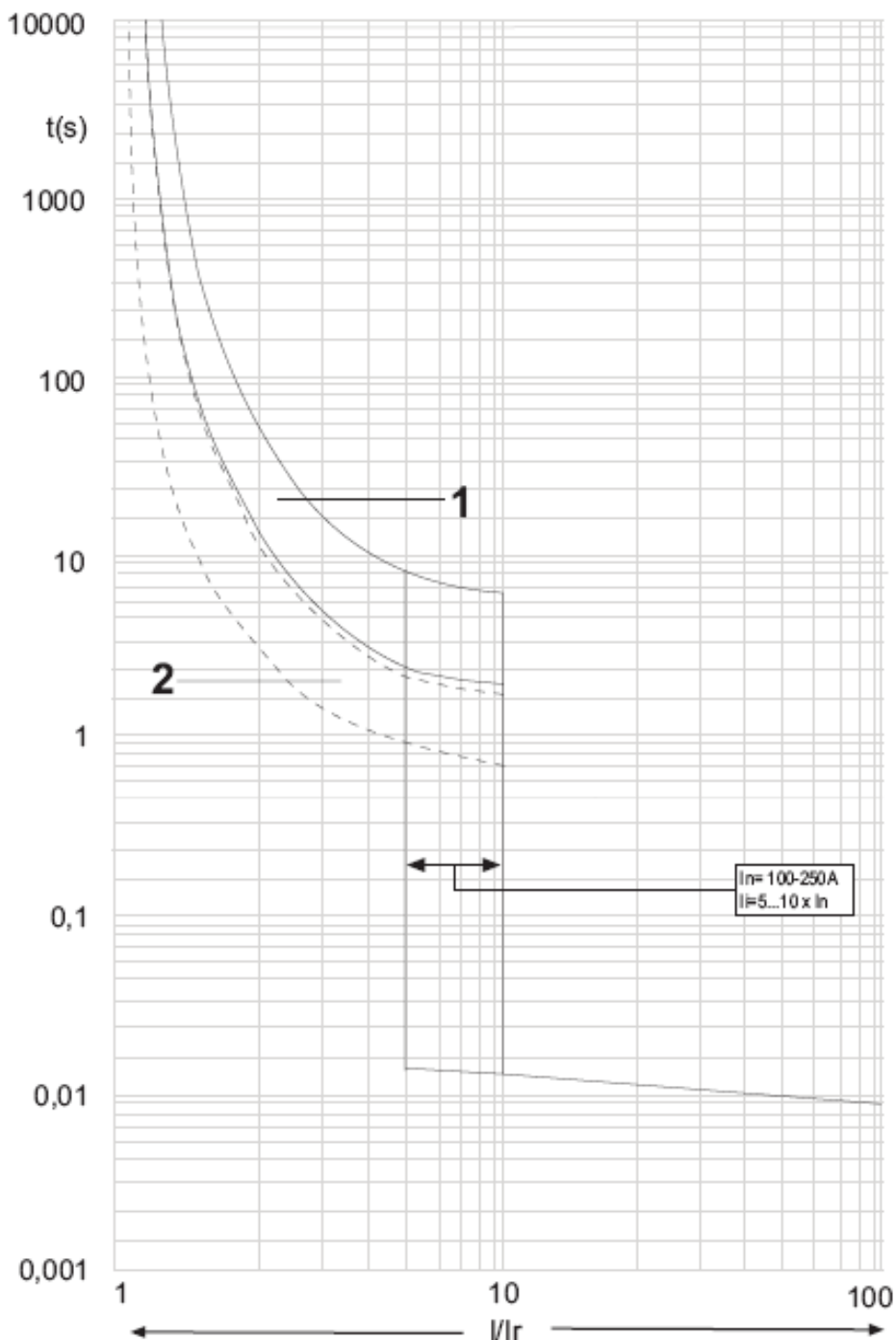
DPX³ 250

À déclencheur magnétothermique et interrupteur DPX³-I 250

Reference(s) 420 205/ 207/ 208/209/ 215/ 217/ 218/ 219/ 235/ 237/
238/ 239/ 245/ 247/ 248/ 249/ 265/ 267/ 268/ 269/ 275/ 277/ 278/ 279/
605/ 607/ 608/ 609/ 615/ 617/ 618/ 619/ 299/ 300

8. COURBES

8.1 COURBES DE DECLENCHEMENT



t : temps

I : courant nominal

I_r : courant de réglage

Courbe 1 : caractéristique déclenchement thermique à froid

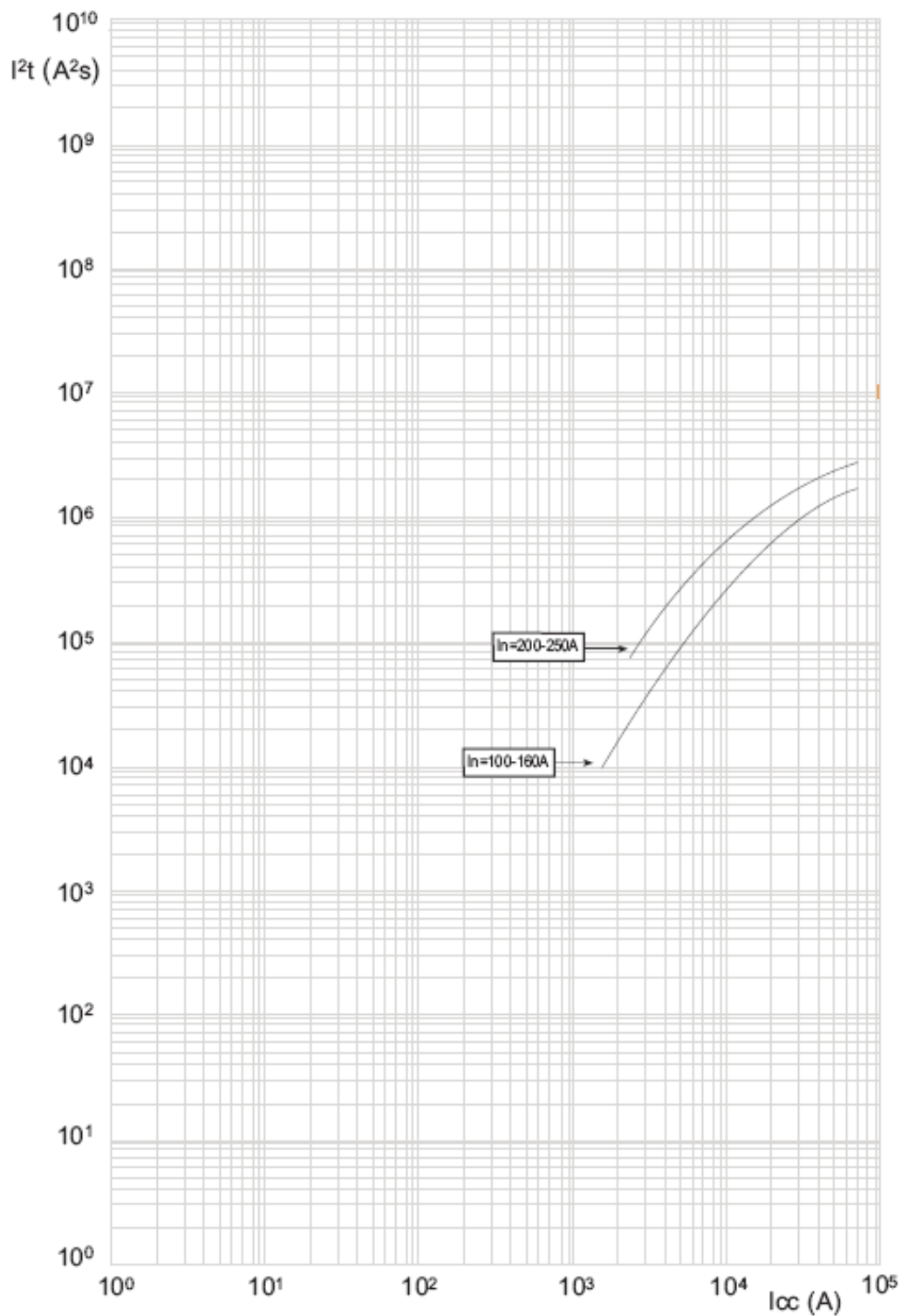
Courbe 2 : caractéristique déclenchement thermique à chaud

DPX³ 250

À déclencheur magnétothermique et interrupteur DPX³-I 250

Reference(s) 420 205/ 207/ 208/209/ 215/ 217/ 218/ 219/ 235/ 237/
238/ 239/ 245/ 247/ 248/ 249/ 265/ 267/ 268/ 269/ 275/ 277/ 278/ 279/
605/ 607/ 608/ 609/ 615/ 617/ 618/ 619/ 299/ 300

8.2 COURBES DE LIMITATION EN CONTRAINTE THERMIQUE



I_{cc} : Courant de court-circuit présumé

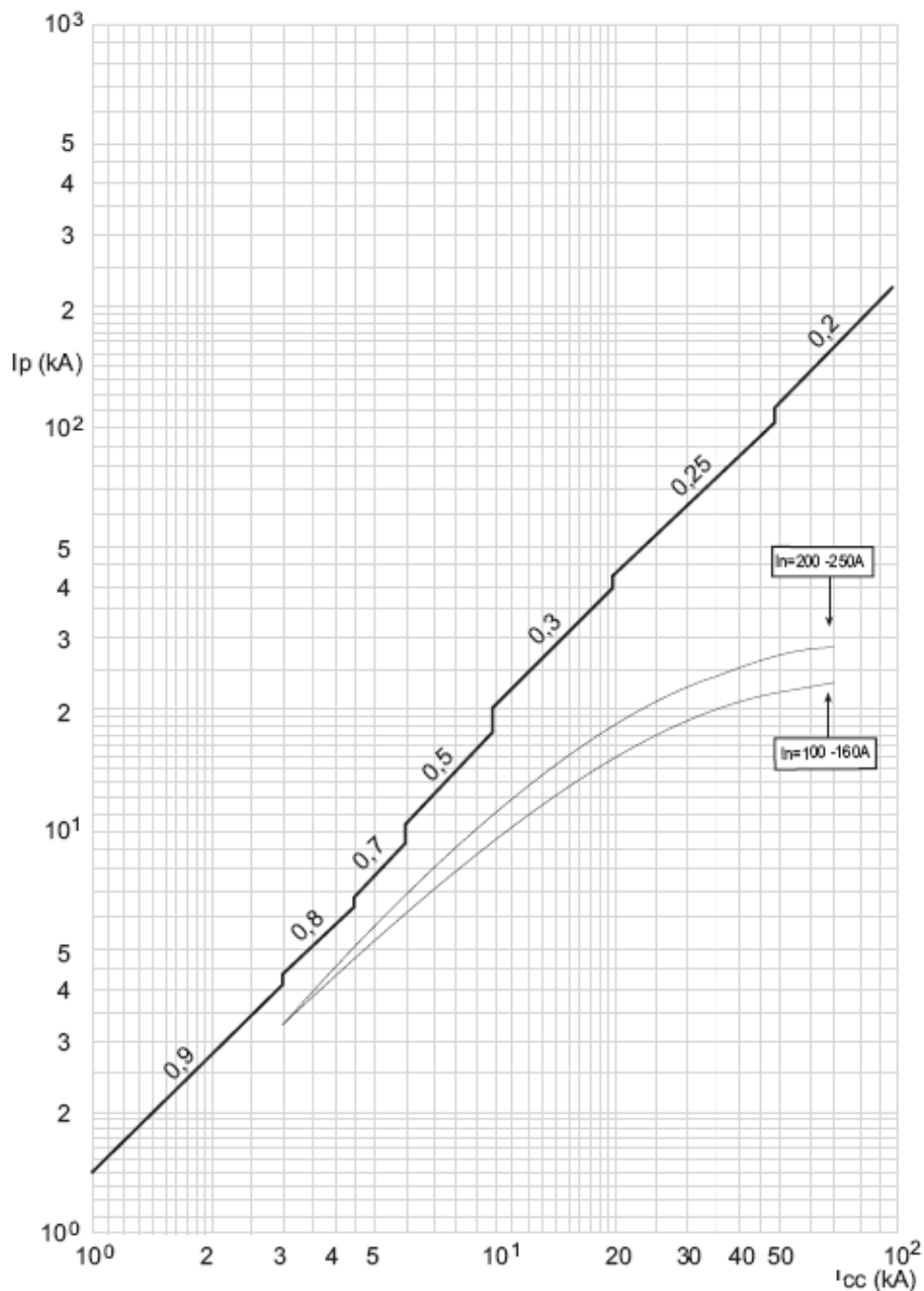
I^2t (A²s): Energie que laisse passer l'appareil

DPX³ 250

À déclencheur magnétothermique et interrupteur DPX³-I 250

Reference(s) 420 205/ 207/ 208/209/ 215/ 217/ 218/ 219/ 235/ 237/
238/ 239/ 245/ 247/ 248/ 249/ 265/ 267/ 268/ 269/ 275/ 277/ 278/ 279/
605/ 607/ 608/ 609/ 615/ 617/ 618/ 619/ 299/ 300

8.3 COURBES DE LIMITATION EN COURANT



I_{cc} : Courant de court-circuit présumé

I_p : Courant de court-circuit crête (Ipeak)

----- Courant de court-circuit crête maximum en fonction du facteur de puissance

————— Courant de court-circuit crête maximum réel