

**Fiche fin de vie**

**BAES Référence : 0 625 26/52/61/66  
 0 626 26/52/61/66/36**

**LSC Référence : 0 628 16/46 - 0 629 16/46**

BAES Evacuation SATI à LEDS  
 Références : 0 625 26/61 - 0 626 26/61/36

BAES Evacuation SATI à LEDS  
 Références : 0 625 26/61 - 0 626 26/61/36  
 avec diffuseur triangulaire  
 Référence : 0 626 76

BAES Ambiance, BAEH SATI à LEDS  
 Références : 0 625 52/66- 0 626 52/66  
 LSC références : 0 628 16/46 - 0 629 16/46



En application de l'article 11 de la directive 2002/96/CE relative aux Déchets d'Équipements Électriques et Électroniques (DEEE), et en référence à son annexe II, ces BAES d'Evacuation, BAEH, BAES + BAEH, BAES + DBR, BAES Ambiance et LSC à LEDS contiennent notamment :

- Une carte électronique
- Un ou deux pack(s) batterie(s) de 1 élément ou pack batterie de 5 éléments.

Se référer ci-dessous pour les instructions de démantèlement.

**1. OUVRIR LE BLOC (DIFFUSEUR SIMPLE)**

Enlever les vis à l'aide d'un tournevis.



Retirer le diffuseur.



Retirer le Pictogramme.



**1. OUVRIR LE BLOC (DIFFUSEUR TRIANGULAIRE)**

Enlever les vis à l'aide d'un tournevis.



Retirer le diffuseur.

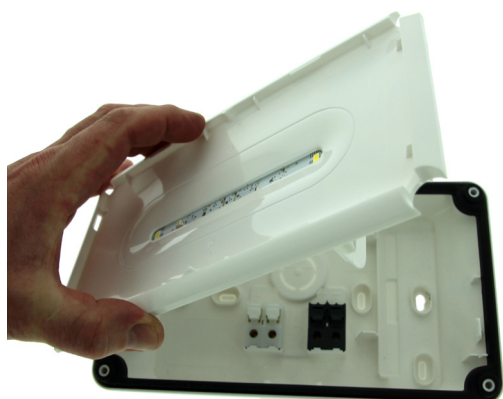


Retirer le Pictogramme.



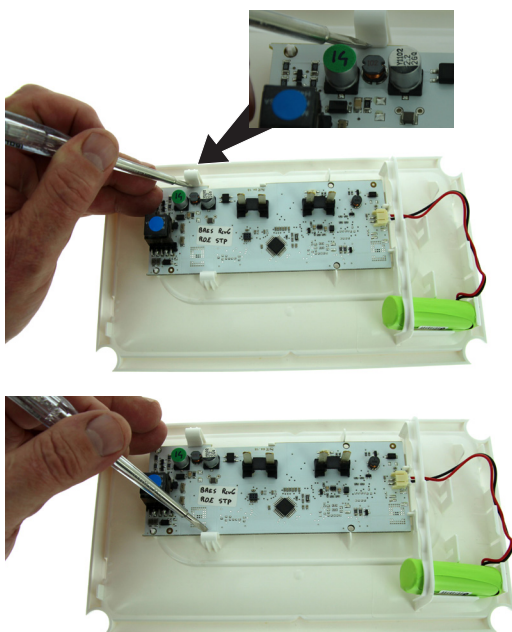
### 1. OUVRIR LE BLOC (SUITE)

Séparer le réflecteur à l'aide d'un tournevis.  
 Répéter l'opération de l'autre côté.

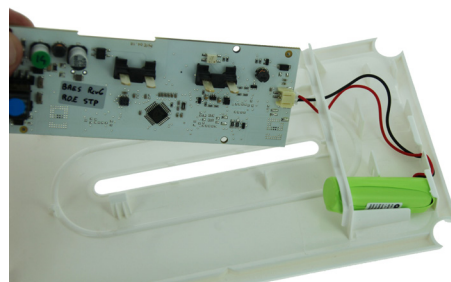


### 3. EXTRAIRE LA CARTE ELECTRONIQUE

Extraire la carte électronique à l'aide d'un tournevis.



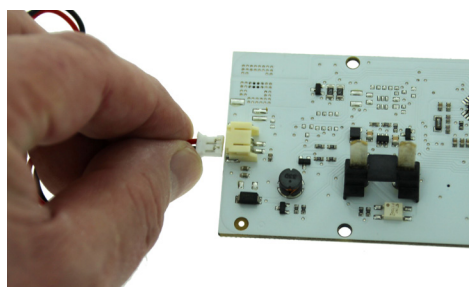
### 3. EXTRAIRE LA CARTE ELECTRONIQUE (SUITE)



### 4. BATTERIES

Extraire et collecter séparément la ou les batteries conformément à la législation en vigueur.

Déconnecter la où les batteries de la carte électronique.



### 5. EXTRACTION DES ELEMENTS DU SOCLE



Extraire les bouchons d'étanchéités sur les vis de fixation.



**5. EXTRACTION DES ELEMENTS DU SOCLE (SUITE)**

Extraire le joint du socle à l'aide d'un tournevis



Extraire le(s) bouchon(s) et le presse étoupe.

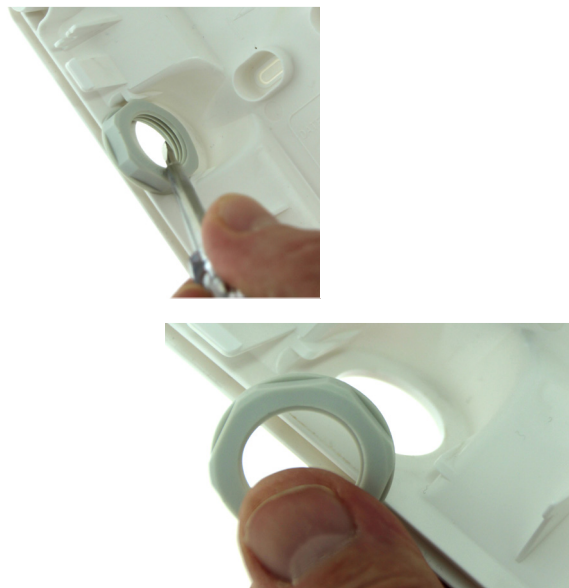


Débloquer et dévisser

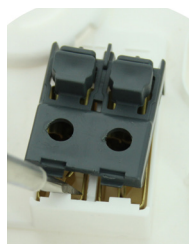
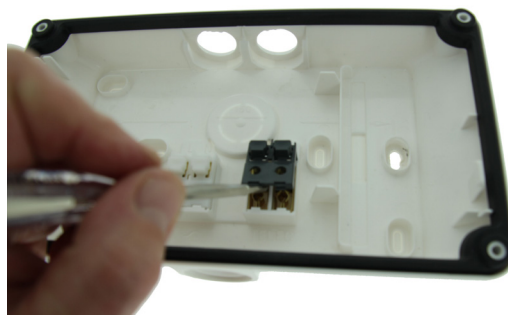


**5. EXTRACTION DES ELEMENTS DU SOCLE (SUITE)**

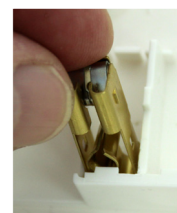
Extraire les écrous

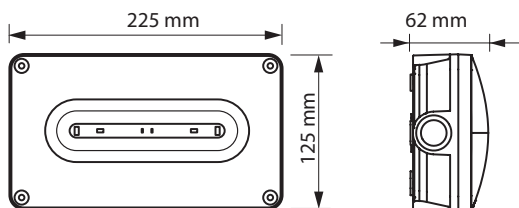


Extraire les capots borniers du socle à l'aide d'un tournevis

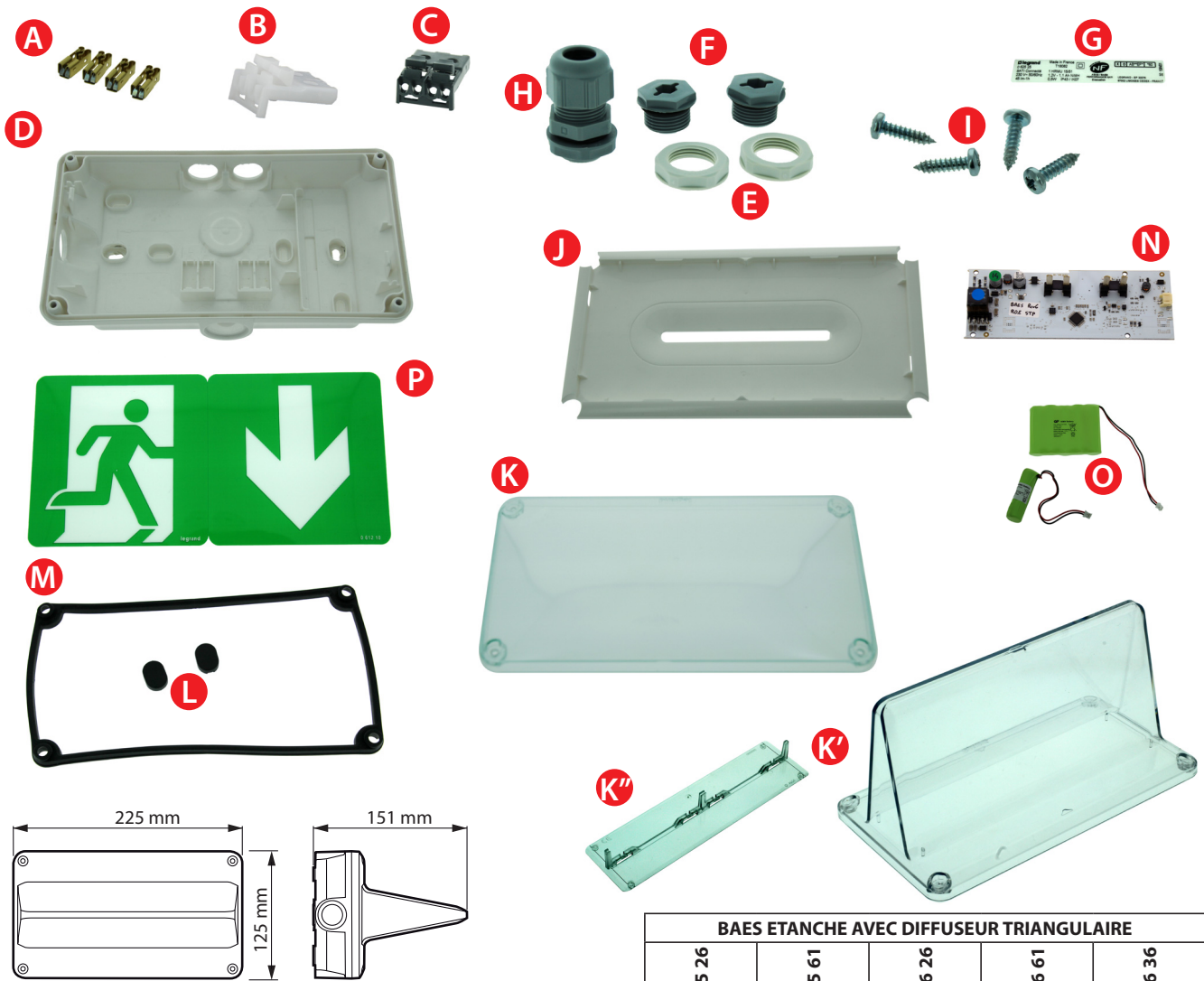


Extraire les borniers du socle.





Repère	Dénomination	Matière	BAES ETANCHE								LSC ETANCHE				
			0 625 26	0 625 61	0 625 66	0 625 52	0 626 26	0 626 61	0 626 66	0 626 36	0 626 52	0 628 16	0 629 16	0 629 46	0 628 46
		Masse en g	465	489	549	458	465	489	549	491	458	426	445	445	427
			% de la masse totale												
<b>A</b>	Contact (x4)	Laiton + Argent	2,5	2,4	2,2	2,6	2,5	2,4	2,2	2,4	2,6	2,8	2,7	2,7	2,8
<b>B</b>	Capot Bornier Blanc	Polyamide 6-6	0,3	0,3	0,2	0,3	0,3	0,3	0,2	0,3	0,3	0,3	0,3	0,3	0,3
<b>C</b>	Capot Bornier Gris	Polyamide 6-6	0,3	0,3	0,2	0,3	0,3	0,3	0,2	0,3	0,3	0,3	0,3	0,3	0,3
<b>D</b>	Socle Étanche IP66 IK10	Polycarbonate blanc	27,2	25,8	23,1	27,6	27,2	25,8	23,1	25,8	27,6	29,7	28,4	28,4	29,7
<b>E</b>	Ecrou (x2)	Polyamide 6-6	0,9	0,8	0,8	0,9	0,9	0,8	0,8	0,8	0,9	1,0	0,9	0,9	1,0
<b>F</b>	Bouchon plastique IP68 (x2)	Polyamide 6-6	1,9	1,8	1,6	2,0	1,9	1,8	1,6	1,8	2,0	2,1	2,0	2,0	2,1
<b>G</b>	Étiquette	polyester	0,0	0,0	0,0	0,0	0,0	0,0	0,0	0,0	0,0	0,0	0,0	0,0	0,0
<b>H</b>	PRESSE ETOUPE PG13	Polyamide 6-6	2,7	2,5	2,3	2,7	2,7	2,5	2,3	2,5	2,7	2,9	2,8	2,8	2,9
<b>I</b>	Vis URA Pozidrive L=16.5mm (x4)	Acier	1,5	1,5	1,3	1,5	1,5	1,5	1,3	1,4	1,5	1,7	1,6	1,6	1,7
<b>J</b>	Cadre Réflecteur	Polycarbonate blanc	13,8	13,1	11,7	14,0	13,8	13,1	11,7	13,1	14,0	15,1	14,4	14,4	15,1
<b>K</b>	Diffuseur	Polycarbonate cristal	29,4	27,9	24,9	29,8	29,4	27,9	24,9	27,9	29,8	32,1	30,7	30,7	32,1
<b>L</b>	Bouchons d'étanchéité (x2)	SEBS (elastomère)	0,3	0,3	0,3	0,3	0,3	0,3	0,3	0,3	0,3	0,4	0,4	0,4	0,4
<b>M</b>	Joint Socle Étanche	SEBS (elastomère)	4,5	4,2	3,8	4,5	4,5	4,2	3,8	4,2	4,5	4,9	4,7	4,7	4,9
<b>N</b>	Carte électronique		8,0	7,6	6,5	8,0	8,0	7,6	6,5	7,8	8,0	6,8	10,8	10,8	6,9
<b>O</b>	Batterie Ni-MH U Type 1,1Ah 6V AA HT				21,1				21,1						
<b>O</b>	2 Batteries Ni-MH U Type 1,1Ah 1,2V AA HT			10,1				10,1		10,0					
<b>O</b>	Batterie Ni-MH U Type 1,1Ah 1,2V AA HT		5,3			5,4	5,3				5,4				
<b>P</b>	Pictogramme homme + Flèche	Lexan	1,3	1,2			1,3	1,2							
<b>P</b>	Pictogramme DBR + Flèche	Lexan								1,2					



**BAES ETANCHE AVEC DIFFUSEUR TRIANGULAIRE**

Repère	Dénomination	Matière	Masse en g				
			0 625 26	0 625 61	0 626 26	0 626 61	0 626 36
			611	636	612	636	637
			% de la masse totale				
A	Contact (x4)	Laiton + Argent	1,9	1,9	1,9	1,9	1,9
B	Capot Bornier Blanc	Polyamide 6-6	0,2	0,2	0,2	0,2	0,2
C	Capot Bornier Gris	Polyamide 6-6	0,2	0,2	0,2	0,2	0,2
D	Socle Étanche IP66 IK10	Polycarbonate blanc	20,7	19,9	20,7	19,9	19,9
E	Ecrou (x2)	Polyamide 6-6	0,7	0,6	0,7	0,6	0,6
F	Bouchon plastique IP68 (x2)	Polyamide 6-6	1,5	1,4	1,5	1,4	1,4
G	Étiquette	polyester	0,0	0,0	0,0	0,0	0,0
H	PRESSE ETOUPE PG13	Polyamide 6-6	2,0	1,9	2,0	1,9	1,9
I	Vis URA Pozidrive L=16.5mm (x4)	Acier	1,2	1,1	1,2	1,1	1,1
J	Cadre Réflecteur	Polycarbonate blanc	10,5	10,1	10,5	10,1	10,1
K'	Diffuseur Triangulaire	Polycarbonate cristal	41,7	40,1	41,6	40,1	40,0
K''	Support pictogramme	Polycarbonate cristal	4,6	4,5	4,6	4,5	4,5
L	Bouchons d'étanchéité (x2)	SEBS (elastomère)	0,3	0,3	0,3	0,3	0,3
M	Joint Socle Étanche	SEBS (elastomère)	3,4	3,3	3,4	3,3	3,3
N	Carte électronique		6,1	5,8	6,1	5,8	6
O	2 Batteries Ni-MH U Type 1,1Ah 1,2V AA HT			7,7		7,7	7,7
O	Batterie Ni-MH U Type 1,1Ah 1,2V AA HT		4		4		
P	Pictogramme homme + Flèche	Lexan	1,0	0,9	1,0	0,9	
P	Pictogramme DBR + Flèche	Lexan					0,9