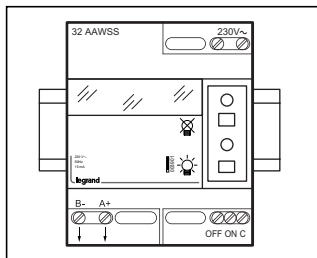


Télécommande standard non polarisée

0 039 01

legrand[®]



Caractéristiques techniques

Alimentation : 230 V \sim 50/60 Hz

10 mA

Capacité des bornes : 2 X 1,5 mm²

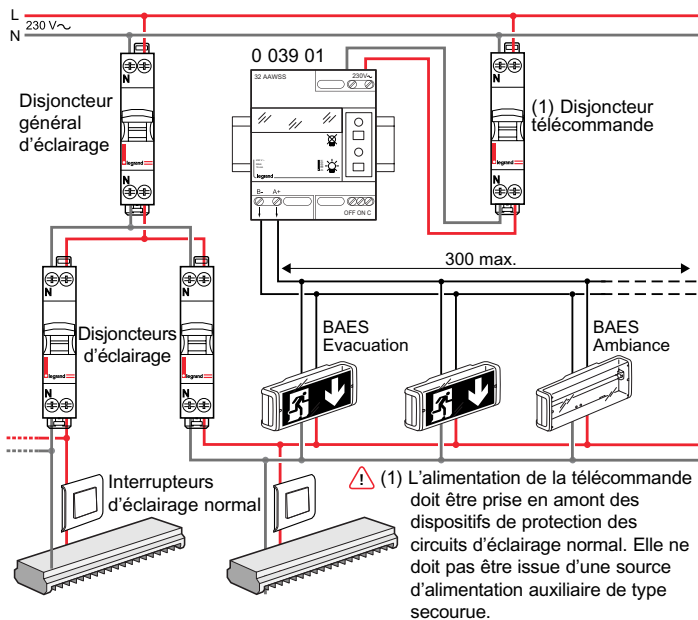
Fixation : sur rail oméga

Encombrement : 4 modules (70 mm)

Batterie : 9 V technologie
Ni-Cd ou Ni-MH

Classe II



Câblage

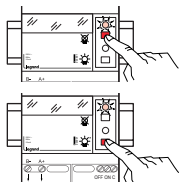


Utilisation

• Mise au repos des blocs, secteur absent (Règlement de sécurité des E.R.P. – article EC14)

1) Arrêt d'exploitation de l'établissement : mise hors tension de l'éclairage normal

- Un appui sur la touche  met les blocs au repos (évite de décharger les accumulateurs après interruption volontaire de l'éclairage normal).
- Un appui sur la touche  remet les blocs en fonctionnement.





Ces deux commandes sont confirmées par le clignotement de la LED verte.

2) Reprise d'exploitation de l'établissement : remise sous tension de l'éclairage normal

- Les blocs se remettent automatiquement à l'état de veille.



• Vérification de l'allumage des blocs

A tout moment, la télécommande 0 039 01 permet d'allumer tous les blocs autonomes d'éclairage de sécurité de marque LEGRAND pour vérifier leur bon fonctionnement, sans interrompre l'éclairage de l'établissement.

- Un appui sur la touche  met les blocs en fonctionnement de secours.
- Un appui sur la touche  remet les blocs en veille (fin de la vérification).

• Modification de l'heure de test de l'ensemble des blocs

Dans certains cas, pour des raisons d'exploitation (cinémas, salles de spectacles ...), il est possible de choisir une heure de test particulière pour l'ensemble des blocs de l'installation.

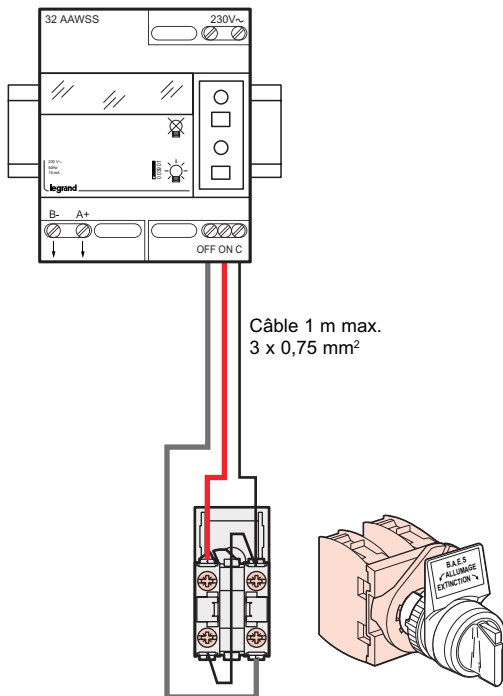
A la nouvelle heure de test choisie, appuyer simultanément sur les deux touches  et  (confirmé par le clignotement rapide de la LED verte).



Nota : Le jour des tests sera fixé aléatoirement pour chacun des blocs, afin de garantir qu'un minimum de blocs se testent en même temps.

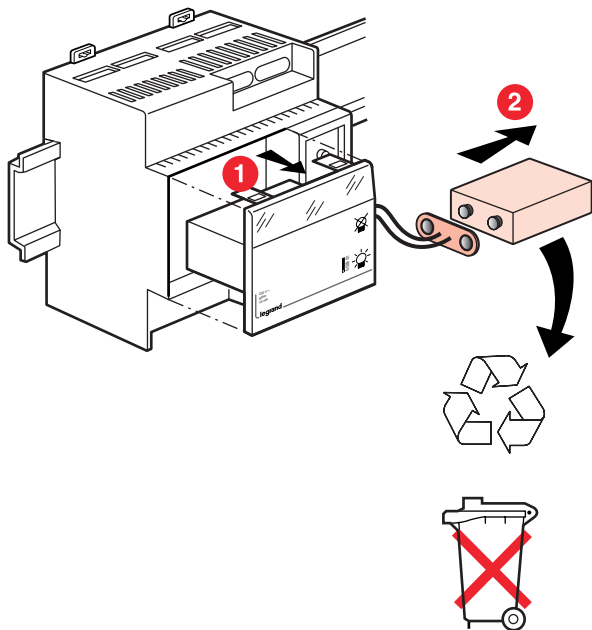
Accessoire

Report de télécommande à l'aide de la référence 0 609 48



Maintenance

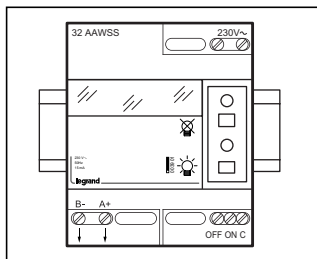
Attention : Toute intervention doit être effectuée **HORS TENSION**



Certains modèles d'accumulateurs qui équipent cette télécommande contiennent du cadmium (batterie Ni-Cd) pouvant être dangereux pour l'environnement. Les distributeurs partenaires LEGRAND reprennent ces accumulateurs usagés.

Telecomando para blocos autônomos de iluminação de segurança

0 039 01

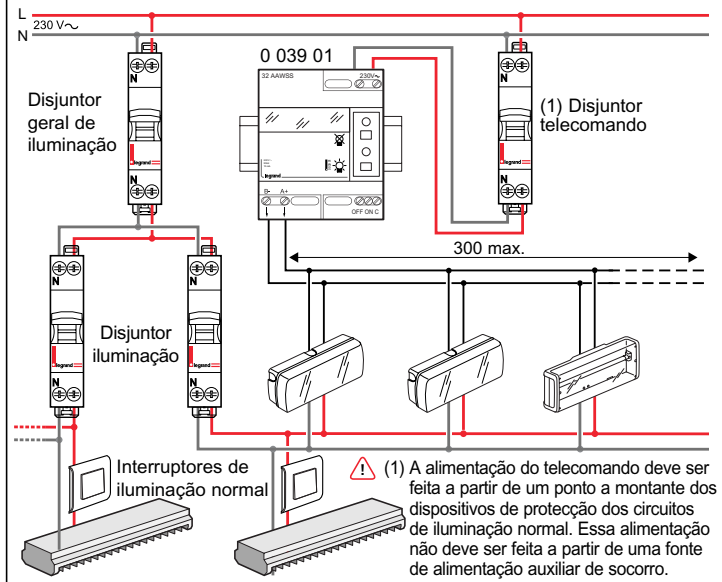


Características técnicas

Alimentação : 230 V~ 50/60 Hz
10 mA
Capacidade dos terminais : 2 X 1,5 mm²
Fixação : em calha ómega
Dimensões : 4 módulos (70 mm)
Bateria : 9 V tecnologia
Ni-Cd ou Ni-MH

Classe II

Ligações



Utilização

• Colocação em repouso dos blocos, ausência de alimentação rede

1) Interrupção da exploração do estabelecimento : desligar a iluminação normal

- Uma pressão no botão ☒ coloca os blocos em repouso (evitar descarregar os acumuladores depois da interrupção voluntária da iluminação normal).



- Um pressão no botão ☀ coloca de novo os blocos em funcionamento.



Estes dois comando são confirmados pelo piscar de LED verde.

2) Recomeço da exploração do estabelecimento : ligar a tensão da iluminação normal

- Os blocos entram automaticamente em estado de standby.

• Teste de continuidade da linha telecomando

- Com energia da rede, uma no pressão no botão ☒ inicia um teste de continuidade da linha de telecomando.

- A verificação da boa continuidade da linha de telecomando é confirmada pelo piscar dos LEDs verde e amarelo em cada bloco.

- O teste de continuidade pode ser interrompido premindo o botão ☀ e depois o botão ☒ (Caso contrário, o teste de continuidade interrompe-se automaticamente após um período mínimo de uma hora).

• Verificação do acender dos blocos

Em qualquer momento, o telecomando 0 039 01 permite acender todos os blocos autónomos de iluminação de segurança para verificar o bom funcionamento, sem interromper a iluminação do estabelecimento.

- Uma pressão no botão ☀ põe em funcionamento os blocos de emergência.

- Uma pressão no botão ☒ coloca os blocos em standby (fim da verificação).

• Modificação da hora de teste de todos os blocos

Em certos casos, por motivos de exploração (cinemas, salas de espectáculos ...), é possível escolher uma hora de teste particular para todos os blocos da instalação.

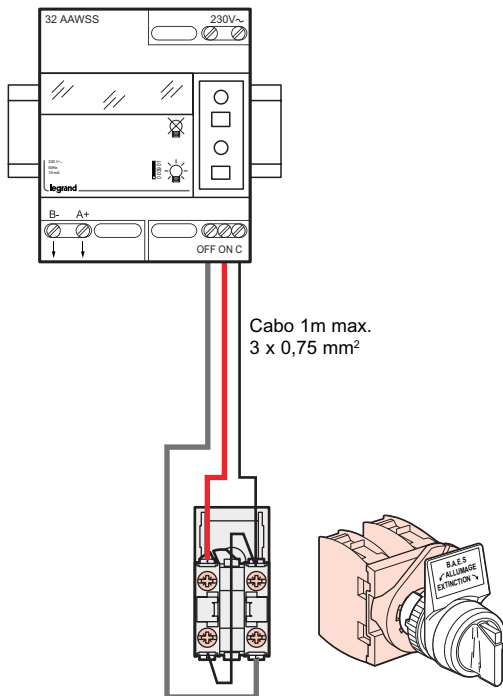
Na nova hora de teste decidida, premir simultaneamente os dois botões ☀ e ☒ (confirmado pelo piscar rápido do LED verde).



Nota : O dia dos testes será fixado aleatoriamente para cada um dos blocos, de modo a garantir que um número mínimo de blocos seja testado ao mesmo tempo.

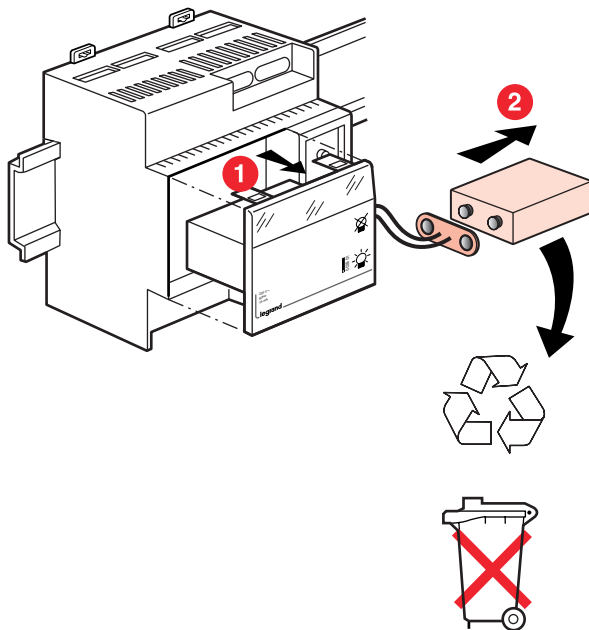
Acessórios

Transferência de telecomando por meio da referência 0 609 48



Manutenção

Atenção : Todas as intervenções devem ser efectuadas **SEM TENSÃO**



Certos modelos de acumuladores que equipam este telecomando contêm cádmio (bateria Ni-Cd) e podem ser perigosos para o ambiente. Os distribuidores parceiros LEGRAND retomam esses acumuladores usados.