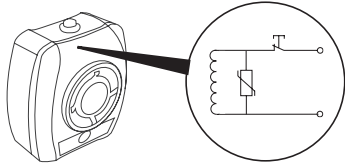
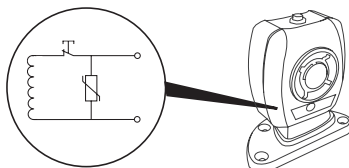


Déclencheurs électromagnétiques pour porte coupe-feu

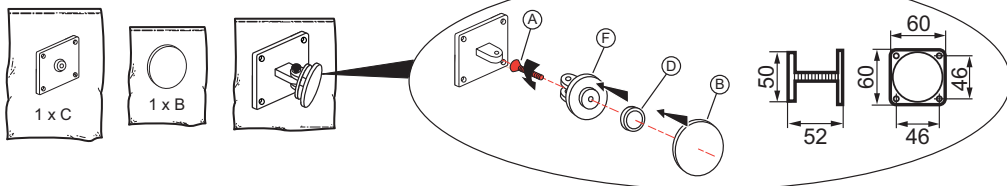
0 406 87/89



Réf. 0 406 87



Réf. 0 406 89

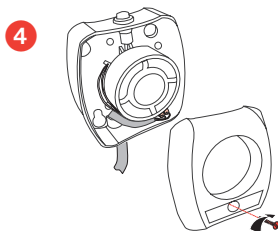
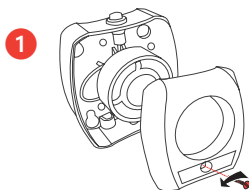
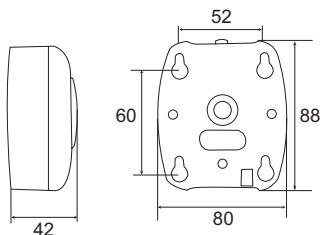


Réf. 0 406 87



Un	24 Vdc	48 Vdc
F	20 daN	50 daN
P	0,6 W	2,3 W
I	24 mA	48 mA

Un : -15% +20%



Consignes de sécurité

L'installation des systèmes de détection doit être réalisée conformément aux règles d'installation par des entreprises spécialisées et dûment qualifiées. Une installation et une utilisation incorrectes peuvent entraîner des risques de choc électrique ou d'incendie.

Avant d'effectuer l'installation, lire la notice, tenir compte du lieu de montage spécifique au produit.

Ne pas ouvrir, démonter, altérer ou modifier l'appareil sauf mention particulière indiquée dans la notice. Tous les produits Legrand doivent exclusivement être ouverts et réparés par du personnel formé et habilité par Legrand. Toute ouverture ou réparation non autorisée annule l'intégralité des responsabilités, droits à remplacement et garanties.

Utiliser exclusivement les accessoires de la marque Legrand.

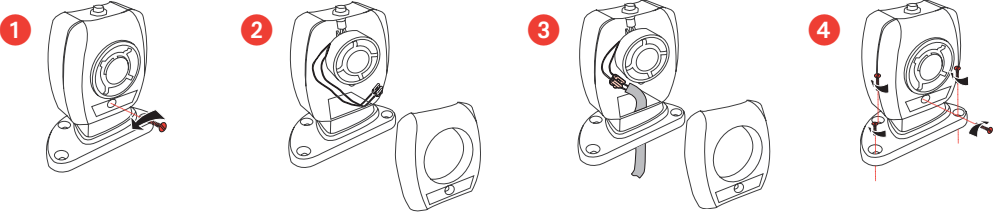
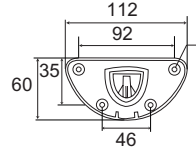
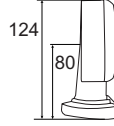
FR LU BE CH

Réf. 0 406 89



Un	24 Vdc	48 Vdc
F	20 daN	50 daN
P	0,6 W	2,3 W
I	24 mA	48 mA

Un : -15% +20%



Ex. Réf. 0 406 89

