

• **Caractéristiques**
• **Kenmerken**
• **Characteristics**

• **Technische Daten**
• **Características**
• **Características**

• **χαρακτηριστικά**
• **Τεχνικές характеристики**
• **Teknik özellikler**

• **Parametry**
• **特性**
• **خصائص**

+45°C -15°C 100 VAC 240 VAC 50/60 Hz 1 x 2.5 mm ² 2 x 2.5 x 1 mm ² 2 x 1.5 mm ² 2 x 1.5 x 2 mm ²	① ② ③ ④ ⑤ ⑥ ⑦ ⑧	① Lampe incandescente Gloeilamp Incandescent lamp Glühlampe Lámpara incandescente Lâmpada incandescente Λυχνία πυράκτωσης Лампы накаливания Akkor ampul Lampa żarowa 白炽灯 مصباح توهجي	② Lampe halogène Halogeenlamp Halogen lamp Halogenlampe Lámpara halógena Lâmpada halogénea Λυχνία αλογόνου Галогенные лампы Halogen ampul Lampa halogenowa 卤素灯 مصباح هالوجين			
	240 VAC Max./Máx./Még./Макс. Maks./ 最大値/ حد أقصى 2500 W 2500 W 2500 VA 2500 VA 1250 VA 1250 VA 1250 VA 250 VA 2500 Вт 2500 Вт 2500 ВА 2500 ВА 1250 ВА 1250 ВА 1250 ВА 250 ВА	100 VAC Max./Máx./Még./Макс. Maks./ 最大値/ حد أقصى 1250 W 1250 W 1250 VA 1250 VA 625 VA 625 VA 625 VA 125 VA 1250 Вт 1250 Вт 1250 ВА 1250 ВА 625 ВА 625 ВА 625 ВА 125 ВА	③ Transformateur électronique Elektronische transformator Electronic transformer Elektronischer Trafo Transformador electrónico Transformador electrónico Ηλεκτρονικός μετασχηματιστής Электронный трансформатор Elektronik transformator Transformator elektroniczny 电子变压器 محول إلكتروني	④ Transformateur ferromagnétique Ferromagnetische transformator Ferromagnetic transformer Konventioneller Trafo Transformador ferromagnético Transformador ferromagnético Σιδηρομαγνητικός μετασχηματιστής Трансформатор ферромагнитный Ferromanyetik transformator Transformator ferromagnetyczny 铁磁变压器 محول ذو إنفاذية مغناطيسية	⑤ Tube fluorescent Fluorescentiebuis Fluorescent tube Leuchtstoffröhre Tubo fluorescente Tubo fluorescente Σωλήνας φθορισμού Люминесцентная лампа Fluoresan tüp Świetlówka 日光灯管 أنبوب متفلور	⑥ Fluocompact Compacte fluorescentielamp Compact fluorescent Kompaktleuchtstofflampe Fluocompacto Fluo compacto Συμπαγής φθορίζων Компактная люминесцентная лампа Fluocompact Świetlówka kompaktowa 节能灯 مصباح متفلور صغيرة

③ Transformateur électronique
Elektronische transformator
Electronic transformer
Elektronischer Trafo
Transformador electrónico
Transformador electrónico
Ηλεκτρονικός μετασχηματιστής
Электронный трансформатор
Elektronik transformator
Transformator elektroniczny
电子变压器
محول إلكتروني

④ Transformateur ferromagnétique
Ferromagnetische transformator
Ferromagnetic transformer
Konventioneller Trafo
Transformador ferromagnético
Transformador ferromagnético
Σιδηρομαγνητικός μετασχηματιστής
Трансформатор ферромагнитный
Ferromanyetik transformator
Transformator ferromagnetyczny
铁磁变压器
محول ذو إنفاذية مغناطيسية

⑤ Tube fluorescent
Fluorescentiebuis
Fluorescent tube
Leuchtstoffröhre
Tubo fluorescente
Tubo fluorescente
Σωλήνας φθορισμού
Люминесцентная лампа
Fluoresan tüp
Świetlówka
日光灯管
أنبوب متفلور

⑥ Fluocompact
Compacte fluorescentielamp
Compact fluorescent
Kompaktleuchtstofflampe
Fluocompacto
Fluo compacto
Συμπαγής φθορίζων
Компактная люминесцентная лампа
Fluocompact
Świetlówka kompaktowa
节能灯
مصباح متفلور صغيرة

⑦ Lampe à LED
Ledlamp
Led lamp
LED-Lampe
Lâmpada de LED
Lâmpada de LED
Δίοδος φωτοεκπομπής (LED)
Светодиодная лампа
LED lambda
Lampa diodowa
发光二极管 (LED) 灯
led مصباح بمؤشر ضوئي

⑧ Moteur
Motor
Motor
Motor
Motor
Motor
Κινητήρας
Motor
Motor
Silnik
محرك
电机

Technologie	Radio fréquence 2,4 GHz – Produit certifié ZigBee Profil spécifique au fabricant – Maillage de réseau sans fil
Performance	Portée : 150 m en liaison point à point et en champ libre

Technologie	Product met een radiofrequentie van 2,4 GHz en ZigBee-certificering Fabrikantenspecifiek profiel MESH-netwerking
Prestaties	Bereik: 150 m in punt-tot-puntverbinding en in het vrije veld

Technology	2.4 GHz Radiofrequency ZigBee Certified Product Manufacturer Specific Profile MESH networking
Performance	Range: 150 m in point-to-point link and free field

Technologie	2,4 GHz Hochfrequenz ZigBee Zertifiziertes Produkt Herstellerspezifisches Profil Vermaschtes Netz
Leistung	Reichweite: 150 m bei Punkt-zu-Punkt-Verbindung und im Freifeld

Tecnología	Producto certificado ZigBee con 2,4 GHz de radiofrecuencia Red de malla con perfil específico de fabricante
Rendimiento	Alcance: 150 m en conexión punto a punto y en campo libre

Tecnologia	Produto certificado ZigBee de Radiofrequência 2,4 GHz Perfil específico do fabricante de conexão à rede MESH
Desempenho	Alcance: 150 m em ligação ponto a ponto e em campo livre

Τεχνολογία	Ραδιοσυχνότητα 2,4 GHz Προϊόν Πιστοποιημένο από την ZigBee Ειδικό Προφίλ Δικτύωσης MESH Κατασκευαστή
Απόδοση	Εμβέλεια: 150 m σε σύνδεση από σημείο σε σημείο και σε ελεύθερο πεδίο

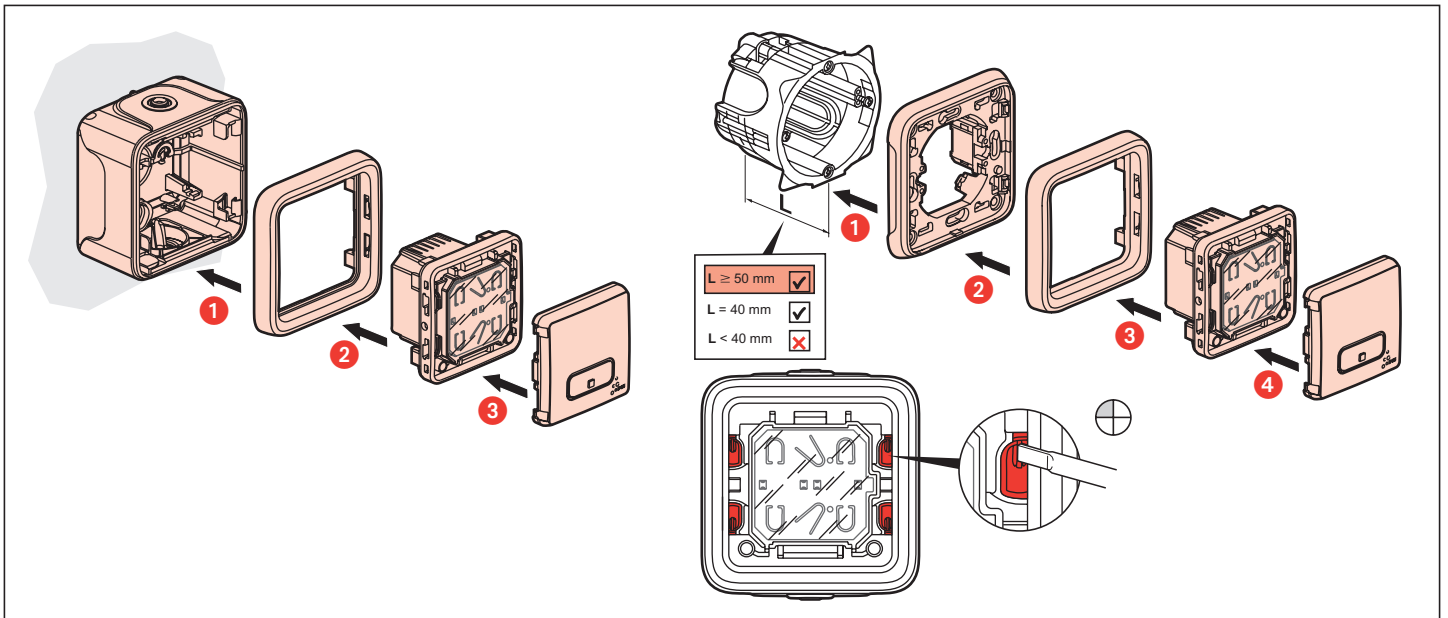
Используемая технология	РЧ 2,4 ГГц Протокол ZigBee
Радиус действия	Радиус действия: 150 м в режиме «точка-точка» на свободном пространстве

Teknoloji	Radyo frekans 2,4 GHz – ZigBee sertifikalı ürün Üreticiye özgü profil – Kablosuz ağı bağlantısı
Performans	Menzil: noktadan noktaya bağlantıda ve açık alanda 150 m

Technologie	Częstotliwość radiowa 2,4 GHz – Produkt certyfikowany ZigBee Profil właściwy dla producenta – Tworzenie sieci bezprzewodowej
Wydajność	Zasięg: 150 m w połączeniu punkt-punkt w pustym polu

技术	2.4 兆赫射频 ZigBee 认证的产品生产厂家专用的外形网状网络
性能	范围：自由场内点到点连接150米

تقنية	تردد 2.4 جيجاهرتز منتج متصديق ZigBee تصنيع متخصص للوضعية الشبكات المتداخلة
الاداء	المدى: 150 م عند ربط نقطة اتصال بنقطة أخرى أو في حلة حقل حر



<p>Bouton RÉSEAU «NET»-knop NETWORK Button NETZWERK-Taste Botón de RED Botão "REDE"</p> <p>Κουμπι « ΔΙΚΤΥΟ » Κнопка NETWORK AG butonu Przycisk SIECI NETWORK ("网络") 按钮 زر الشبكة</p>	<p>LED RÉSEAU «NET»-led NETWORK Led NETZWERK-Leuchtdiode LED de RED Led "REDE"</p> <p>Δίοδος φωτοεκπομπής (LED) « ΔΙΚΤΥΟ » Индикатор NETWORK AG LEDİ Kontrolka SIECI NETWORK ("网络") 发光二极管 (LED) مؤشر ضوئي للشبكة</p>
<p>Bouton mode APPRENTISSAGE «LEARN»-knop LEARN Button LEARN-Taste Botón LEARN Botão LEARN Κουμπι LEARN Κнопка LEARN ÖĞRETME modu butonu Przycisk trybu ZAPAMIĘTYWANIA LEARN ("学习") 按钮 زر البرمجة</p>	<p>Bouton-poussoir Drukknop Push Button Drucktaste Botón pulsador Botão de envio زر الأمر</p> <p>Κουμπι εκκίνησης Κнопка Basmalı düğme Przycisk 按钮 زر الأمر</p>
<p>LED témoin d'APPRENTISSAGE «LEARN»-led LEARN Led LEARN-Leuchtdiode LED LEARN Led LEARN</p>	<p>Δίοδος φωτοεκπομπής (LED) LEARN Индикатор LEARN ÖĞRETME göstergesi LEDİ Kontrolka ZAPAMIĘTYWANIA LEARN ("学习") 发光二极管 (LED) مؤشر ضوئي للشبكة</p>

- Câblage
- Kabelwerk
- Cabling
- Verdrahtung
- Cableado
- Cablagem

- Καλωδίωση
- Схема подключения
- Kablolara
- Okablowanie
- 布线
- التوصيل

Ce produit doit être installé sur une ligne 10 A.
Dit product moet op een lijn van 10 A worden geïnstalleerd.
This product must be installed on a 10 A line.
Dieses Gerät muss an einer 10A-Leitung installiert werden.
Este producto debe instalarse en una línea de 10 A.
Este produto deve ser instalado numa linha 10 A.
Το προϊόν αυτό πρέπει να εγκατασταθεί πάνω σε μια γραμμή 10 A
Трансивер для технической сигнализации к линии с номинальным током 10 А
Bu ürün 10 A değerindeki bir hat üzerine takılmalıdır.
Produkt ten powinien być montowany na linii 10 A.
本产品必须被安装在10安的线上。
يجب تركيب هذا المنتج على خط بقدرة 10 أمبير.

<p>⚠ Consignes de sécurité Avant toute intervention, couper le courant. Respecter strictement les conditions d'installation et d'utilisation.</p>	<p>FR LU BE CH</p>	<p>⚠ Veiligheidsvoorschriften Onderbreek voor enige ingreep de stroom. Neem de installatie- en gebruiksvoorwaarden nauwgezet in acht.</p>	<p>NL BE</p>	<p>⚠ Safety instructions Make sure the power supply is disconnected before any intervention. Strictly comply with instructions for installation and use.</p>	<p>GB IE</p>
<p>⚠ Sicherheitshinweise Vor jeglichem Eingriff die Spannungsfreiheit sicherstellen. Einbau- und Gebrauchsanleitungen sind genau zu beachten.</p>	<p>DE CH</p>	<p>⚠ Consignas de seguridad Antes de realizar cualquier intervención, cortar la corriente eléctrica. Respetar estrictamente las condiciones de instalación y uso.</p>	<p>ES</p>	<p>⚠ Instruções de segurança Antes de qualquer intervenção, desligar a corrente. Respeitar rigorosamente as condições de instalação e de utilização.</p>	<p>PT</p>
<p>⚠ Συστάσεις ασφαλείας Πριν από οποιαδήποτε επέμβαση, διακόψτε την παροχή ρεύματος. Να τηρείτε αυστηρά τις συνθήκες εγκατάστασης και χρήσης.</p>	<p>GR CY</p>	<p>⚠ Меры предосторожности Отключить питание перед проведением любых ремонтных работ. Строго соблюдайте требования к условиям монтажа и эксплуатации.</p>	<p>RU</p>	<p>⚠ Güvenlik talimatları Herhangi bir müdahaleden önce, akımı kesiniz. Yerleşirme ve kullanım koşullarına titizlikle riayet ediniz.</p>	<p>TR CY</p>
<p>⚠ Przepisy bezpieczeństwa Przed każdą czynnością na urządzeniu, odłączyć dopływ prądu. Ścisłe przestrzegać instrukcji dotyczących instalacji i użytkowania.</p>	<p>PL</p>	<p>⚠ 安全提示 在任何干涉以前一定要断电，严格遵守安全和使用的规定。</p>	<p>IR</p>	<p>⚠ إرشادات الأمان: «قطع التيار الكهربائي قبل أي تدخل. تقيّد نظيداً تماماً بشروط التركيب والاستخدام.»</p>	<p>IR</p>

CONFORMITY  DECLARATION

We declare that the products satisfy the provisions of :

**The directive 1999/5/CE of the european parliament
and of the council of March 9th, 1999**

On condition that they are used in the manner intended and/or in accordance with the current installation standards and/or with the manufacturers recommendations

Channel availability depends on local country regulations. Wireless LAN system administrator must choose correct country of operation. Channels are then automatically configured to comply with specified country's regulations.

These provisions are ensured for directive 1999/5/CEE by conformity to the following standards :

**EN 301 489
EN 300 328
EN 60669-2-1**

