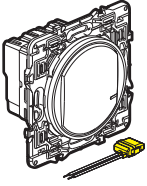


Ce pack est un accessoire connecté qui **nécessite** au préalable l'achat et l'installation du pack de démarrage ou du module passerelle connecté des gammes "... with Netatmo.

Composition du pack



Interrupteur (avec option variateur) connecté + compensateur

Protection de chantier

Bande de fréquences :
 2,4 à 2,4835 GHz
 Niveau de puissance :
 < 100 mW

Caractéristiques

Dans le mode de fonctionnement par défaut (ON/OFF), cet interrupteur fonctionne avec les ampoules suivantes :

Température	Ampoules	Ampoules	LED (*)	Ampoules
+45° C +5° C	2 x 1,5 mm ² 1 x 2,5 mm ²			
50/60 Hz				
240 V~	Maxi. 125 W Mini. 5 W	125 W	125 VA	125 VA
110 V~	Maxi. 75 W Mini. 5 W	75 W	75 VA	75 VA

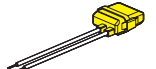
(*) Ou 10 lampes maxi. Pour un bon confort lumineux, il est recommandé d'utiliser des ampoules de même type et de même fabricant. Compatibilité avec toutes les ampoules en mode ON/OFF.
 Produit **NON COMPATIBLE** avec une charge ferromagnétique (de type transformateur).
 Risque de casse produit

Dans le mode de fonctionnement option variateur (activable depuis l'App), cet interrupteur fonctionne uniquement avec les ampoules à intensité variable (identifiables grâce au logo présent dans l'emballage).

Le compensateur Réf. 0 401 49 est à utiliser systématiquement pour :

- éviter les allumages intempestifs de la charge à l'état OFF.

110-240V~	50/60 Hz	11 mA max.	-5° C → +55° C

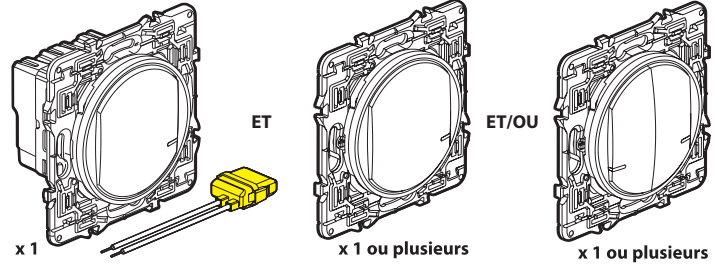


Un seul compensateur par circuit d'éclairage.

Avant de commencer : précautions de câblage

Si vous prévoyez d'installer des va-et-vient d'éclairage ou des prises commandées, lisez les précautions suivantes :

Pour commander une lumière à **partir de deux points de commande ou plus**, utilisez uniquement les produits :



x 1 Interrupteur (avec option variateur) connecté + compensateur

x 1 ou plusieurs Commandes sans fil pour tous les autres points de commande (non incluses dans ce pack)

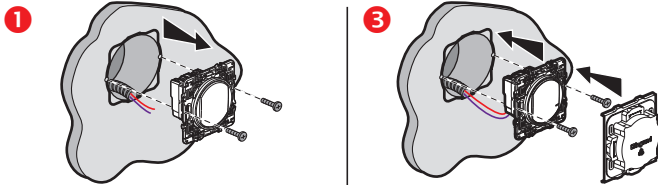
N'utilisez pas : deux interrupteurs (avec option variateur) connectés pour commander un même point d'éclairage.

1 Précautions impératives de sécurité

1 **OFF**
Coupez le courant au disjoncteur général

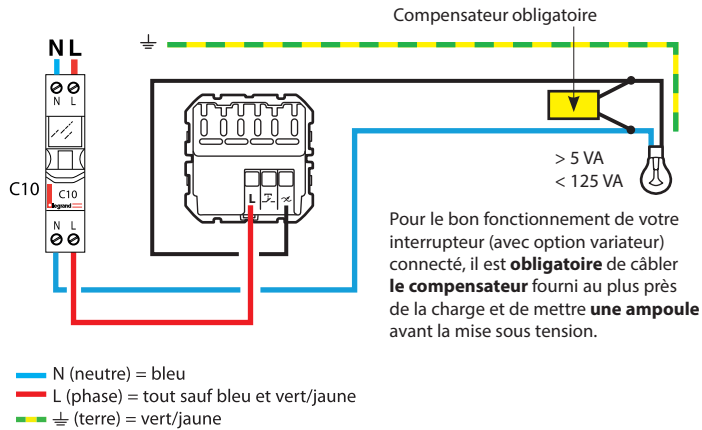
2 **Vérifiez l'absence de tension avant de procéder à l'installation.**

2 Installez l'interrupteur (avec option variateur) connecté



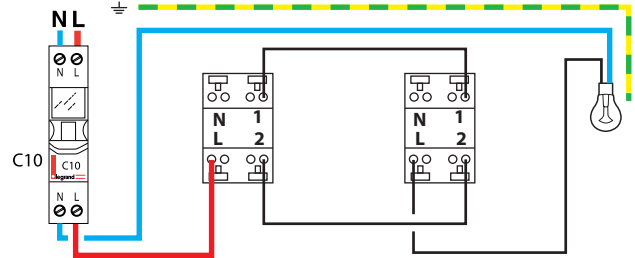
Démontez l'interrupteur existant

2 Câblez l'interrupteur connecté

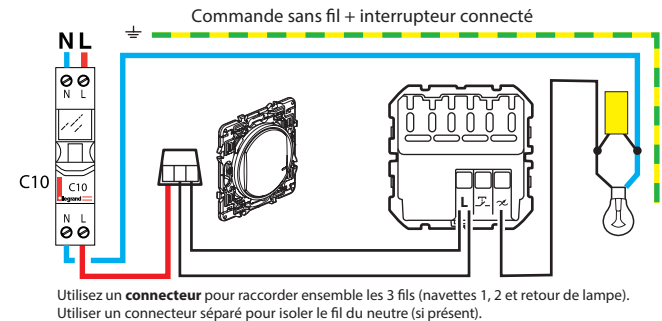


L'interrupteur (avec option variateur) connecté fonctionne avec des ampoules classiques ou à variation dont LED, d'une puissance supérieure à 5 W.
 L'utilisation de LED dimmables est obligatoire lorsque le mode variation est activé pour un fonctionnement optimal de l'installation.

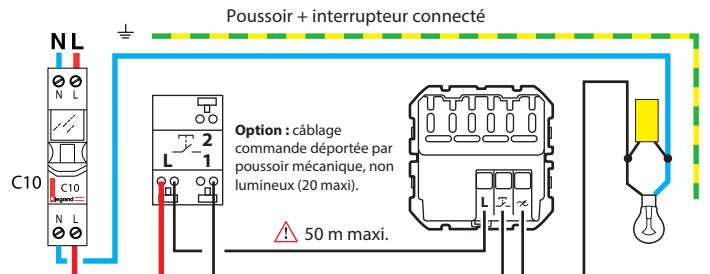
Câblage existant



Cas du remplacement d'un Va-et-vient par une Commande sans fil + variateur.
 Ancien interrupteur encastré remplacé par la commande sans fil.



Cas du remplacement d'un Va-et-vient par un Poussoir + variateur
 Ancien va-et-vient encastré remplacé par un poussoir.



Pour ajouter ce produit connecté et des éléments périphériques dans votre installation connectée, vous devez suivre les instructions :

- depuis l'**application Legrand Home + Control** (section **Paramètres/Ajout de nouveau produit**)
- ou consulter les guides et notices d'utilisation sur **legrand.fr**



www.legrand.fr/reference/067721A

LEGRAND - Pro and Consumer Service - BP 30076
87002 LIMOGES CEDEX FRANCE • www.legrand.com

www.legrand.ma

LEGRAND MAROC - Immeuble SIGMA, Lotissement Alafak,
La colline - Sidi Maarouf, Casablanca 20150, Maroc

⚠ Consignes de sécurité :

Ce produit doit être installé conformément aux règles d'installation et de préférence par un électricien qualifié. Une installation incorrecte et/ou une utilisation incorrecte peuvent entraîner des risques de choc électrique ou d'incendie. Avant d'effectuer l'installation, lire la notice, tenir compte du lieu de montage spécifique au produit. Ne pas ouvrir, démonter, altérer ou modifier l'appareil sauf mention particulière indiquée dans la notice. Tous les produits **Legrand** doivent exclusivement être ouverts et réparés par du personnel formé et habilité par **Legrand**. Toute ouverture ou réparation non autorisée annule l'intégralité des responsabilités, droits à remplacement et garanties.

Utiliser exclusivement les accessoires de la marque **Legrand**.



إرشادات الأمان :
يجب تركيب هذا المنتج طبقاً لقواعد التركيب ويفضل أن يقوم بالتركيب كهربائي مؤهل. فقد يؤدي التركيب الخاطئ أو الاستخدام الخاطئ إلى مخاطر التعرض لصدمة كهربائية أو نشوب حريق. اقرأ المنتج تماماً، لا تفتح أو تعطل أو تمزق المنتج ما لم يشر إلى ذلك بشكل محدد في النشرة. قفل منتجات وكُل فتح أو إصلاح غير مسموح **Legrand** النشرة قبل التركيب، وإفرد مكاناً لتركيب لا تستخدم سوى إكسسوارات من علامة **Legrand**. يجب فتحها وإصلاحها حصراً من قبل فنيين مدربين ومؤهلين لدى المسؤوليات وحقوق الاستبدال والضمانات. حصراً **Legrand**. به يُنظر

DÉCLARATION UE DE CONFORMITÉ SIMPLIFIÉE

Le soussigné,

Legrand

déclare que les équipements radioélectriques cités sur cette notice
sont conformes à la directive 2014/53/UE.

Le texte complet de la déclaration UE de conformité
est disponible à l'adresse internet suivante :

www.legrandoc.com