

## Commande d'éclairage sans fil (élément périphérique)

0 648 93A - 0 677 23A/73A - 0 777 23LA

6 000 83A - 6 001 83A

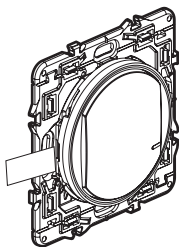


Ce pack est un accessoire connecté qui **nécessite** au préalable l'achat et l'installation du pack de démarrage et de prises, d'interrupteurs (avec option variateur) et/ou de micromodules d'éclairage connectés avec des produits compatibles des gammes "... with Netatmo.



Ce produit ne commande que des interrupteurs (avec option variateur), des micromodules d'éclairage et des prises connectés avec les produits compatibles des gammes "... with Netatmo.

### Composition du pack



Commande  
d'éclairage sans fil



Adhésifs  
repositionnables

Bande de fréquences : 2,4 à 2,4835 GHz  
Niveau de puissance : < 100 mW

### Installez la commande d'éclairage sans fil

Pour associer la commande sans fil pour éclairages et appareils électriques à votre installation connectée, il est recommandé de suivre les instructions :

- depuis l'**application Legrand Home + Control** (section **Paramètres/Ajout de nouveau produit**)
- ou de consulter le manuel d'utilisation sur **legrand.fr**



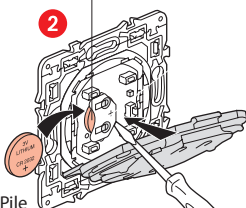
[www.legrand.fr/reference/067723A](http://www.legrand.fr/reference/067723A)

LEGRAND - Pro and Consumer Service - BP 30076  
87002 LIMOGES CEDEX FRANCE • [www.legrand.com](http://www.legrand.com)

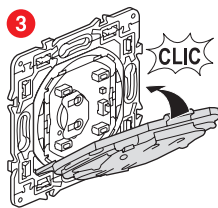
[www.legrand.ma](http://www.legrand.ma)

LEGRAND MAROC - Immeuble SIGMA, Lotissement Alafak,  
La colline - Sidi Maarouf, Casablanca 20150, Maroc

## Remplacement de la pile



Pile  
lithium  
CR 2032  
3 V



### ⚠ Consignes de sécurité

Ce produit doit être installé conformément aux règles d'installation et de préférence par un électricien qualifié. Une installation incorrecte et/ou une utilisation incorrecte peuvent entraîner des risques de choc électrique ou d'incendie. Avant d'effectuer l'installation, lire la notice, tenir compte du lieu de montage spécifique au produit. Ne pas ouvrir, démonter, altérer ou modifier l'appareil sauf mention particulière indiquée dans la notice. Tous les produits **Legrand** doivent exclusivement être ouverts et réparés par du personnel formé et habilité par **Legrand**. Toute ouverture ou réparation non autorisée annule l'intégralité des responsabilités, droits à remplacement et garanties. Utiliser exclusivement les accessoires de la marque **Legrand**.



يجب تركيب هذا المنتج طبقاً لقواعد التركيب ويفضل أن يقوم بالتركيب كهربائي مؤهل. فقد يؤدي التركيب الخاطئ وأو الاستخدام الخاطئ إلى مخاطر التعرض لصدمة كهربائية أو نشوب حريق. اقرأ المنتج عاصماً به. لا تفتح أو تعدل أو تعثر المنتج ما لم ي ش إلى ذلك بشكل محدد في النشرة. فكل منتجات وكل فتح أو إصلاح غير مسموح **Legrand** النشرة قبل التركيب، وأقر مكاناً لتركيب لا تستخدم سوى إكسسوارات من علامة **Legrand**. يجب فتحها وإصلاحها حصراً من قبل فنيين مدربين ومؤهلين لدى المسؤوليات وحقوق الاستبدال والضمانات. حصراً **Legrand**. به يُطلب

## DÉCLARATION UE DE CONFORMITÉ SIMPLIFIÉE

Le soussigné,

**Legrand**

déclare que les équipements radioélectriques cités sur cette notice  
sont conformes à la directive 2014/53/UE.

Le texte complet de la déclaration UE de conformité  
est disponible à l'adresse internet suivante :

[www.legrandoc.com](http://www.legrandoc.com)