

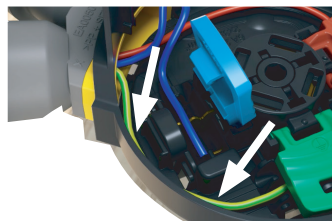


**ATTENTION**

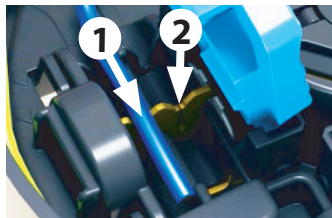


Tuto disponible sur **YouTube**

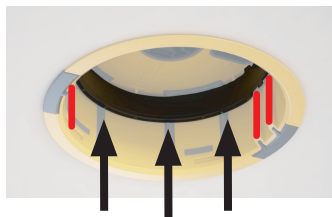
**1** Toujours **connecter la terre en premier** puis insérer le fil entre la poussette bleue et le bord extérieur.



**2** Toujours **connecter le contact autodénudant extérieur ① en premier**. Si repiquage, ré-ouvrir la poussette et utiliser le contact intérieur ②.



**3** **Enfoncez la bague en fond de boîte** pour fixer la boîte dans le placo.



### Caractéristiques

Spot à LED variable : 2 x 14 LED :

avec sélecteur d'éclairage chaud : 14 LED (3000 K)  
ou avec sélecteur d'éclairage froid : 14 LED (4000 K)

Degré de protection	IP 44
Tension	230 V~
Fréquence	50/60 Hz
Puissance	6 W
Dimmable	Oui
Flux lumineux	500 lm
Température d'utilisation	- 5° C à + 25° C
Classe d'efficacité énergétique	A+
Classe de protection	Classe II
Durée de vie	35 000 heures
Angle de vue	120°



### Consignes de sécurité

Ce produit doit être installé conformément aux règles d'installation et de préférence par un électricien qualifié. Une installation incorrecte et/ou une utilisation incorrecte peuvent entraîner des risques de choc électrique ou d'incendie. Avant d'effectuer l'installation, lire la notice, tenir compte du lieu de montage spécifique au produit.

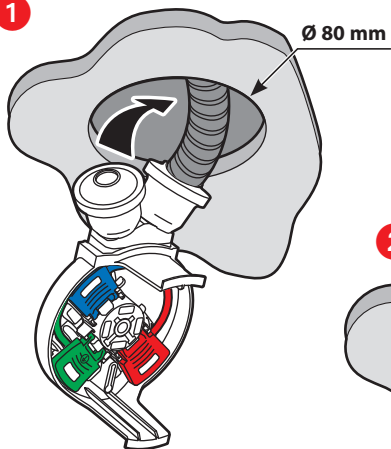
Ne pas ouvrir, démonter, altérer ou modifier l'appareil sauf mention particulière indiquée dans la notice. Tous les produits Legrand doivent exclusivement être ouverts et réparés par du personnel formé et habilité par Legrand. Toute ouverture ou réparation non autorisée annule l'intégralité des responsabilités, droits à remplacement et garanties. Utiliser exclusivement les accessoires de la marque Legrand.



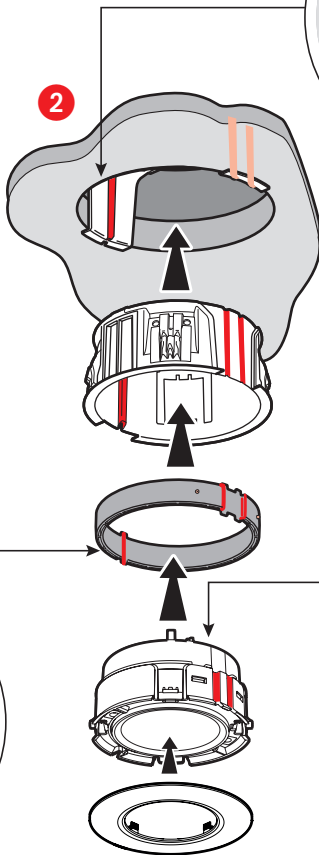
[www.legrand.fr/reference/088530](http://www.legrand.fr/reference/088530)

LEGRAND - Pro and Consumer Service - BP 30076  
87002 LIMOGES CEDEX FRANCE • [www.legrand.com](http://www.legrand.com)

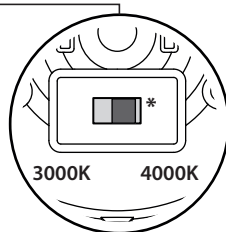
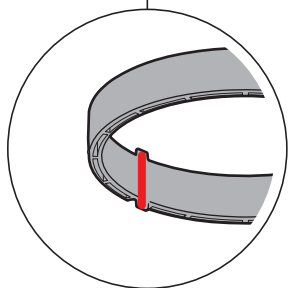
1



2

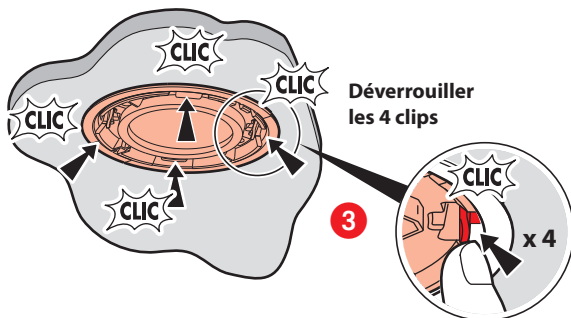


**Aligner  
et pousser  
la bague  
de verrouillage  
dans le fond  
de la boîte  
avec la fonction  
(DCL, spot...)**



**\*Réglage uniquement  
à l'installation**

3



4

