

# Interrupteur connecté avec neutre (avec option variateur)

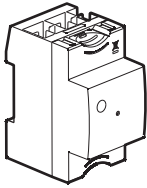
0 677 97A/98A/99A - 0 777 08LA

6 000 90A - 6 001 90A

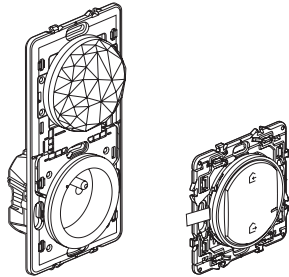


**Nécessite l'achat et l'installation préalable d'un pack de démarrage connecté «... with Netatmo».**

Module Control

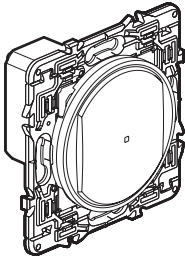


Prise Control et Commande générale sans fil Départ/Arrivée

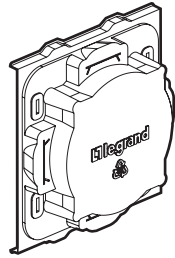


OU

Composition du pack :



Interrupteur connecté avec neutre (avec option variateur)



Protection de chantier

LE12005AD

## Caractéristiques

Dans le mode de fonctionnement par défaut (ON/OFF), cet interrupteur fonctionne avec les ampoules suivantes :



**Ne pas utiliser d'ampoule connectée** avec l'interrupteur connecté avec neutre (avec option variateur).

+45°C -5°C	110 - 240 VAC 50/60 Hz	2 x 2,5 mm <sup>2</sup>	LED	LED	LED
			150 W	150 VA	150 VA
			75 W	75 VA	75 VA

(\*) Ou 15 lampes maxi. Pour un bon confort lumineux, il est recommandé d'utiliser des ampoules de même type et de même fabricant.

**Produit NON COMPATIBLE avec une charge ferromagnétique (de type transformateur).** Risque de casse produit

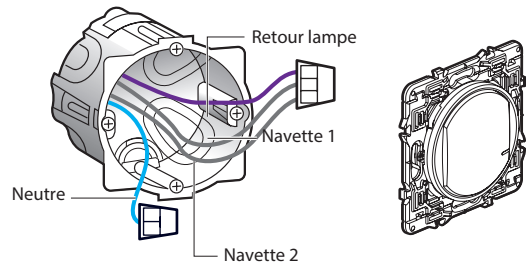


Dans le mode de fonctionnement option variateur (activable depuis l'App), cet interrupteur fonctionne uniquement avec les ampoules à intensité variable (identifiables grâce au logo présent dans l'emballage).



## Astuce dans le cas du remplacement d'un va-et-vient :

ancien interrupteur encastré remplacé par la commande sans fil.

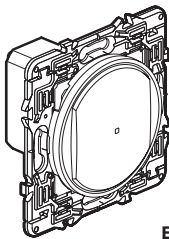


Utilisez un **connecteur** pour raccorder ensemble les 3 fils (retour de lampes, navettes 1 et 2). Utiliser un connecteur séparé pour isoler le fil de neutre.

2

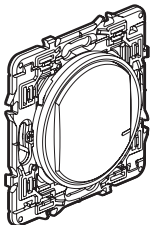
## Avant de commencer : précautions de câblage

Si vous prévoyez d'installer des va-et-vient d'éclairage, lisez les précautions suivantes : Pour commander une lumière **avec deux interrupteurs ou plus**, utilisez uniquement les produits :



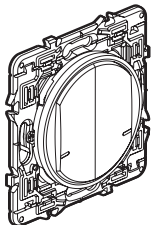
Interrupteur connecté avec neutre (avec option variateur)

ET



x 1 ou plusieurs

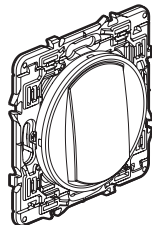
Commandes sans fil pour tous les points de commande (non incluses dans ce pack).



ET/OU

x 1 ou plusieurs

ET/OU



x 1 ou plusieurs

Jusqu'à 5 poussoirs mécaniques (non inclus dans ce pack).



**N'utilisez pas** : deux interrupteurs (avec option variateur) connectés pour commander un même point d'éclairage.

3

## 1 Précautions impératives de sécurité

1



Coupez le courant au disjoncteur général

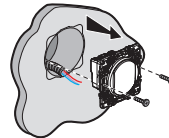
2



**Vérifiez l'absence de tension avant de procéder à l'installation.**

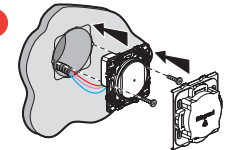
## 2 Installez l'interrupteur (avec option variateur) connecté

1

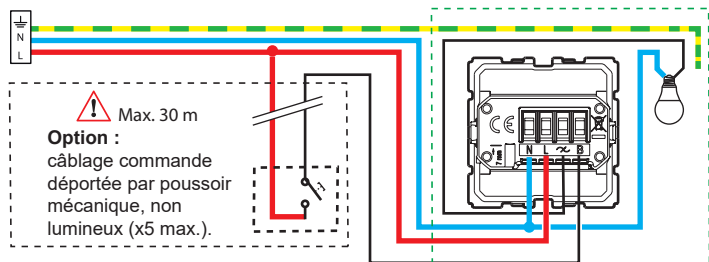


Enlevez l'interrupteur existant

3



## 2 Câblez l'interrupteur connecté (montage avec poussoir auxiliaire)



Bande de fréquences : 2,4 à 2,4835 GHz  
Niveau de puissance : < 100 mW

— N (neutre) = bleu  
— L (phase) = tout sauf bleu et vert/jaune  
— ⊥ (terre) = vert/jaune

⚠ Attention, le variateur doit obligatoirement être installé côté lampe.



L'interrupteur (avec option variateur) connecté fonctionne avec des ampoules classiques ou à variation dont LED. L'utilisation de LED dimmables est obligatoire pour un fonctionnement optimal de l'installation en mode variation.



4

3 Pour ajouter un produit connecté à votre installation connectée, il est recommandé de suivre les instructions :

- depuis l'application **Legrand Home + Control** (section **Paramètres/Ajout de nouveau produit**)
- ou consulter les guides et notices d'utilisation sur **legrand.fr**



[www.legrand.fr/reference/067797A](http://www.legrand.fr/reference/067797A)

LEGRAND - Pro and Consumer Service - BP 30076  
87002 LIMOGES CEDEX FRANCE • [www.legrand.com](http://www.legrand.com)

[www.legrand.ma](http://www.legrand.ma)

LEGRAND MAROC - Immeuble SIGMA, Lotissement Alafak,  
La colline - Sidi Maarouf, Casablanca 20150, Maroc

**Consignes de sécurité**

Ce produit doit être installé conformément aux règles d'installation et de préférence par un électricien qualifié. Une installation incorrecte et/ou une utilisation incorrecte peuvent entraîner des risques de choc électrique ou d'incendie. Avant d'effectuer l'installation, lire la notice, tenir compte du lieu de montage spécifique au produit. Ne pas ouvrir, démonter, altérer ou modifier l'appareil sauf mention particulière indiquée dans la notice. Tous les produits **Legrand** doivent exclusivement être ouverts et réparés par du personnel formé et habilité par **Legrand**. Toute ouverture ou réparation non autorisée annule l'intégralité des responsabilités, droits à remplacement et garanties. Utiliser exclusivement les accessoires de la marque **Legrand**.

**إرشادات الأمان**

يجب تركيب هذا المنتج طبقاً لتعليمات التركيب ويفضل أن يقوم بالتركيب كهربائي مؤهل. فقد يؤدي التركيب الخاطئ أو الاستخدام الخاطئ إلى مخاطر التعرض لصدمة كهربائية أو نشوب حريق. اقرأ المنتج بعناية. لا تفتح أو تفك أو تعدل أو تعزّل المنتج ما لم يشر إلى ذلك بشكل محدد في النشرة. فكل منتجات وكل فتح أو إصلاح غير مسموح **Legrand** النشرة قبل التركيب. وأقرّد مكاناً لتركيب لا تستخدم سوى إكسسوارات من ماركة **Legrand** يجب فتحها وإصلاحها حصراً من قبل فنيين مدربين ومؤهلين لدى المسؤوليات وحقوق الاستبدال والضمانات. حصراً **Legrand**. به يُعطّل

**DÉCLARATION UE DE CONFORMITÉ SIMPLIFIÉE**

Le soussigné,

**Legrand**

déclare que les équipements radioélectriques cités sur cette notice  
sont conformes à la directive 2014/53/UE.

Le texte complet de la déclaration UE de conformité  
est disponible à l'adresse internet suivante :

[www.legrandoc.com](http://www.legrandoc.com)