

Prêt-à-poser : créer un va-et-vient d'éclairage

(avec micromodule)

0 677 77L - 0 777 25L - 6 006 99L

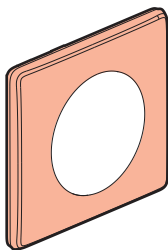


Ce pack vous permet de réaliser un va-et-vient d'éclairage dans votre logement. Vous pouvez compléter ce pack avec les produits compatibles des gammes "... with Netatmo" : **prises, interrupteurs d'éclairage, micromodules d'éclairage et commandes d'éclairage sans fil** vendus séparément.

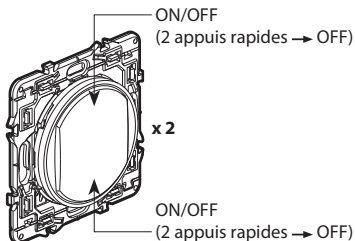
Composition du pack :



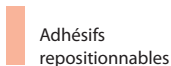
Micromodule d'éclairage pré-appairé



Plaque de finition



Commande d'éclairage sans pile, sans fil pré-appairée



Adhésifs repositionnables

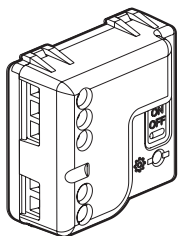
Bande de fréquences : 2,4 à 2,4835 GHz
Niveau de puissance : < 100 mW

⚠ Consignes de sécurité :

Ce produit doit être installé conformément aux règles d'installation et de préférence par un électricien qualifié. Une installation incorrecte et/ou une utilisation incorrecte peuvent entraîner des risques de choc électrique ou d'incendie. Avant d'effectuer l'installation, lire la notice, tenir compte du lieu de montage spécifique au produit. Ne pas ouvrir, démonter, altérer ou modifier l'appareil sauf mention particulière indiquée dans la notice. Tous les produits **Legrand** doivent exclusivement être ouverts et réparés par du personnel formé et habilité par **Legrand**. Toute ouverture ou réparation non autorisée annule l'intégralité des responsabilités, droits à remplacement et garanties.

Utiliser exclusivement les accessoires de la marque **Legrand**.

Caractéristiques :



Micromodule d'éclairage

		R	L			
 50/60 Hz	 1 x 1,5 mm ²	 	LED 		 	^(**)
240 Vac	Maxi.	300 W	^(*) 100 W	250 VA	250 VA	250 VA
100 Vac	Maxi.	150 W	^(**) 50 W	125 VA	125 VA	125 VA

^(*) Ou 10 lampes maxi. Pour un bon confort lumineux, il est recommandé d'utiliser des ampoules de même type et de même fabricant.

^(**) Utiliser uniquement des transformateurs prévus pour fonctionner avec des interrupteurs électroniques. Tenir compte des pertes des transformateurs dans le calcul de la puissance. Les transformateurs doivent être chargés à plus de 60 % de leur puissance.

① Précautions impératives de sécurité

1



OFF

Coupez le courant au disjoncteur général

2



Vérifiez l'absence de tension avant de procéder à l'installation.

② Installez le micromodule d'éclairage

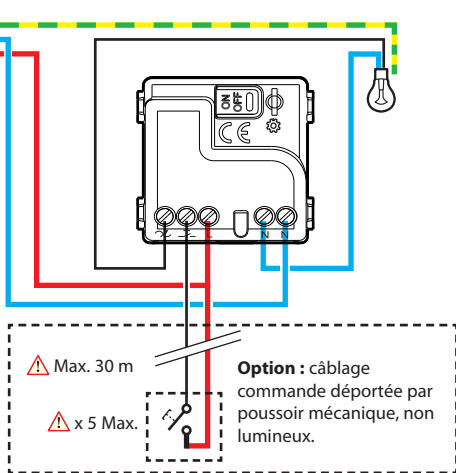
Le micromodule d'éclairage gamme "...with Netatmo" doit être installé dans un plafonnier ou dans des appliques murales.

1

Câblez le micromodule d'éclairage



- N (neutre) = bleu
- L (phase) = tout sauf bleu et vert/jaune
- â (terre) = vert/jaune



③ Alimentez le micromodule



Étape d'installation à suivre impérativement :

ON

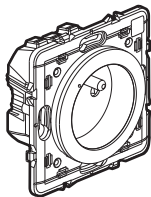


Rétablissez le courant au disjoncteur général.

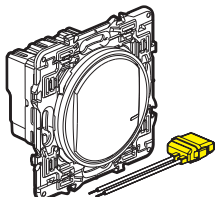
Votre installation est fonctionnelle

Si vous souhaitez ajouter une ou plusieurs commandes sans pile, sans fil, passez directement à l'étape ⑦.

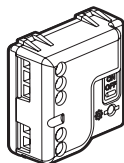
④ Vous souhaitez ajouter un ou plusieurs produits filaires



Prise de courant



Interrupteur d'éclairage
+ compensateur



Micromodule
d'éclairage

Câblez les produits filaires à l'aide des notices d'installation individuelles fournies dans l'emballage de chacun d'entre eux.

⑤ Alimentez les produits câblés

1

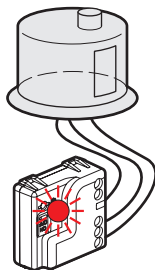
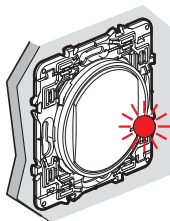
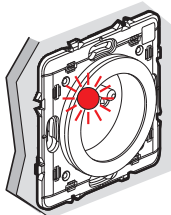


Rétablissez le courant
au disjoncteur général

ON

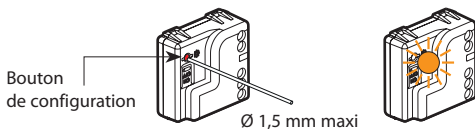
Il est impératif d'alimenter simultanément l'ensemble des produits câblés.

- 2 Les voyants des produits câblés supplémentaires s'allument en rouge fixe. Seul le voyant du micromodule inclus dans le pack reste éteint.

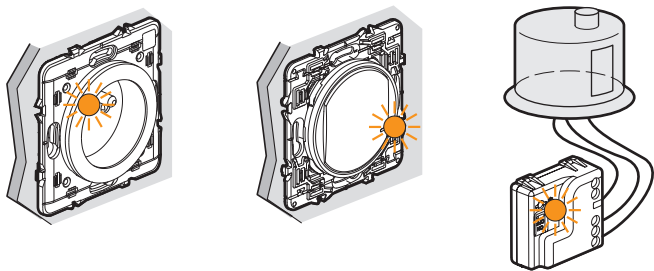


⑥ Démarrez la configuration des produits câblés supplémentaires

- 1 Appuyez **brèvement** sur le bouton de configuration du micromodule avec un outil (Ø 1,5 mm maxi) jusqu'à ce que le voyant de celui-ci s'allume en orange.

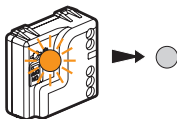


- 2 Les voyants de tous les produits que vous avez câblés passent les uns après les autres en orange fixe.



- 3 Finalisez la configuration

Attendre 2 à 3 minutes
l'extinction des voyants
oranges

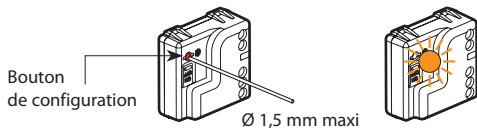


**Tous les voyants
des produits
s'éteignent.**

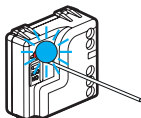
Votre centralisation est fonctionnelle : n'importe quelle commande sans pile, sans fil agit sur l'ensemble de vos produits câblés.

⑦ Installez les commandes sans pile, sans fil supplémentaires

- ① Appuyez **brèvement** sur le bouton de configuration du micromodule avec un outil (Ø 1,5 mm maxi). Le voyant du produit s'allume en orange.

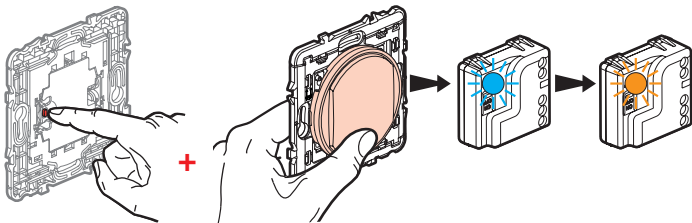


- ② Appuyez de **façon prolongée** (1 à 2 secondes maxi) sur le bouton de configuration du micromodule avec un outil (Ø 1,5 mm maxi), jusqu'à ce que le voyant s'allume brièvement en bleu, puis relâchez l'appui.



L'appui ne doit pas dépasser 4 secondes

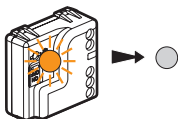
- ③ Ajoutez une commande sans pile, sans fil



Tout en maintenant l'appui sur le bouton **configuration** de la commande sans pile, sans fil, appuyez **brèvement** sur le bouton **ON** ou **OFF** de la commande sans pile, sans fil, le voyant d'éclairage du micromodule s'allume en bleu puis revient en orange.

- ④ Finalisez la configuration

Attendre 2 à 3 minutes
l'extinction des voyants
oranges



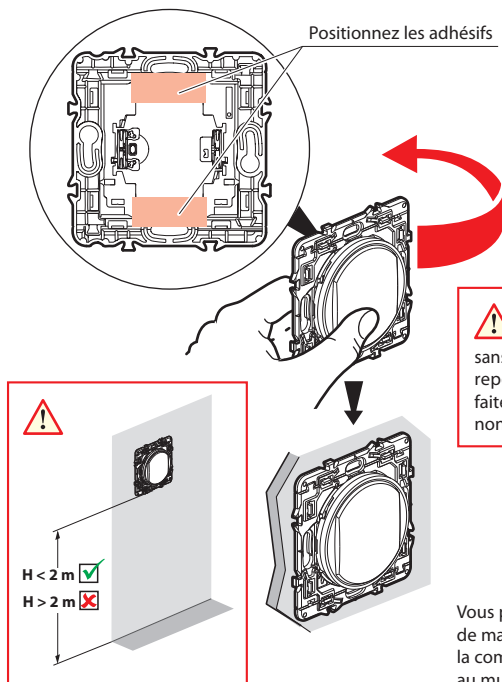
**Tous les voyants
des produits
s'éteignent.**

Votre centralisation est fonctionnelle : n'importe quelle commande sans pile sans fil agit sur l'ensemble de vos produits câblés.

8 Fixez les commandes sans pile, sans fil

Fixez la commande sans pile, sans fil à l'endroit souhaité

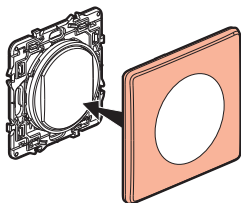
Positionnez les adhésifs



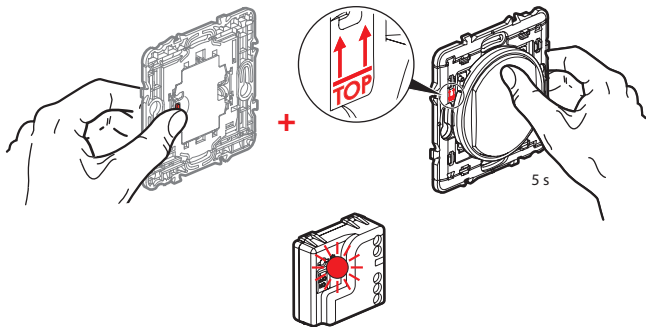
Vous pouvez aussi fixer, de manière définitive, la commande sans pile, sans fil au mur en utilisant des vis.

9 Installez les plaques de finition

Installez les plaques de finition sur l'ensemble des produits installés.



En cas de besoin, effacez la configuration de la commande sans pile sans fil.



Tout en maintenant l'appui sur le bouton configuration, appuyez sur le haut du bouton de la commande sans pile, sans fil pendant 5 secondes.

Vérifiez que votre commande est correctement réinitialisée et ne pilote plus l'interrupteur en effectuant un appui haut puis bas sur le bouton.



www.legrand.fr/reference/067777L

LEGRAND - Pro and Consumer Service - BP 30076
87002 LIMOGES CEDEX FRANCE • www.legrand.com

DÉCLARATION **UE** DE CONFORMITÉ SIMPLIFIÉE

Le soussigné,

Legrand

déclare que les équipements radioélectriques cités sur cette notice
sont conformes à la directive 2014/53/UE.