

# Commande d'éclairage double sans fil, sans pile

0 677 24L/74L/80L

0 770 54L - 6 000 88L

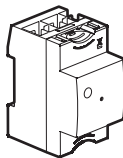
5 742 89/96 - 5 743 25 - 5 748 38

7 418 12L/42L/72L



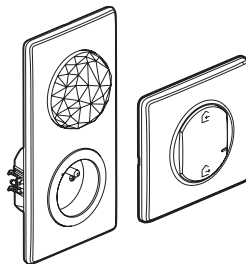
Nécessite l'installation préalable d'un pack de démarrage connecté "... with Netatmo".

Module Control



ou

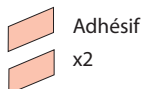
Prise Control et Commande générale  
sans fil Départ/Arrivée



## Composition du pack :

Commande d'éclairage double sans fil, sans pile

**Appui court** --> ON/OFF1  
**Appui long** --> Var +25%  
(2 appuis courts --> OFF1)



**Appui court** --> ON/OFF1  
**Appui long** --> Var -25%  
(2 appuis courts --> OFF1)

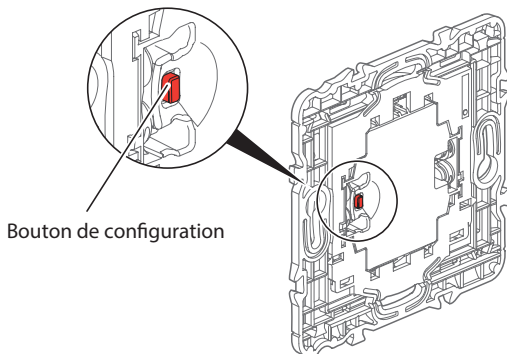
**Appui court** --> ON/OFF2  
**Appui long** --> Var +25%  
(2 appuis courts --> OFF2)



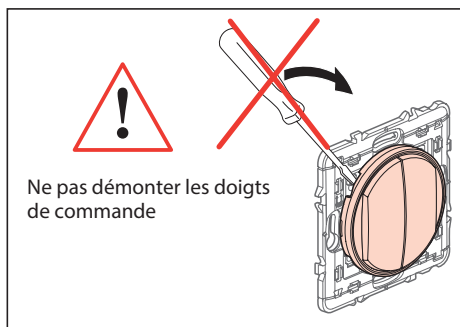
**Appui court** --> ON/OFF2  
**Appui long** --> Var -25%  
(2 appuis courts --> OFF2)

Bande de fréquences : 2,4 à 2,4835 GHz

Niveau de puissance : < 20 mW



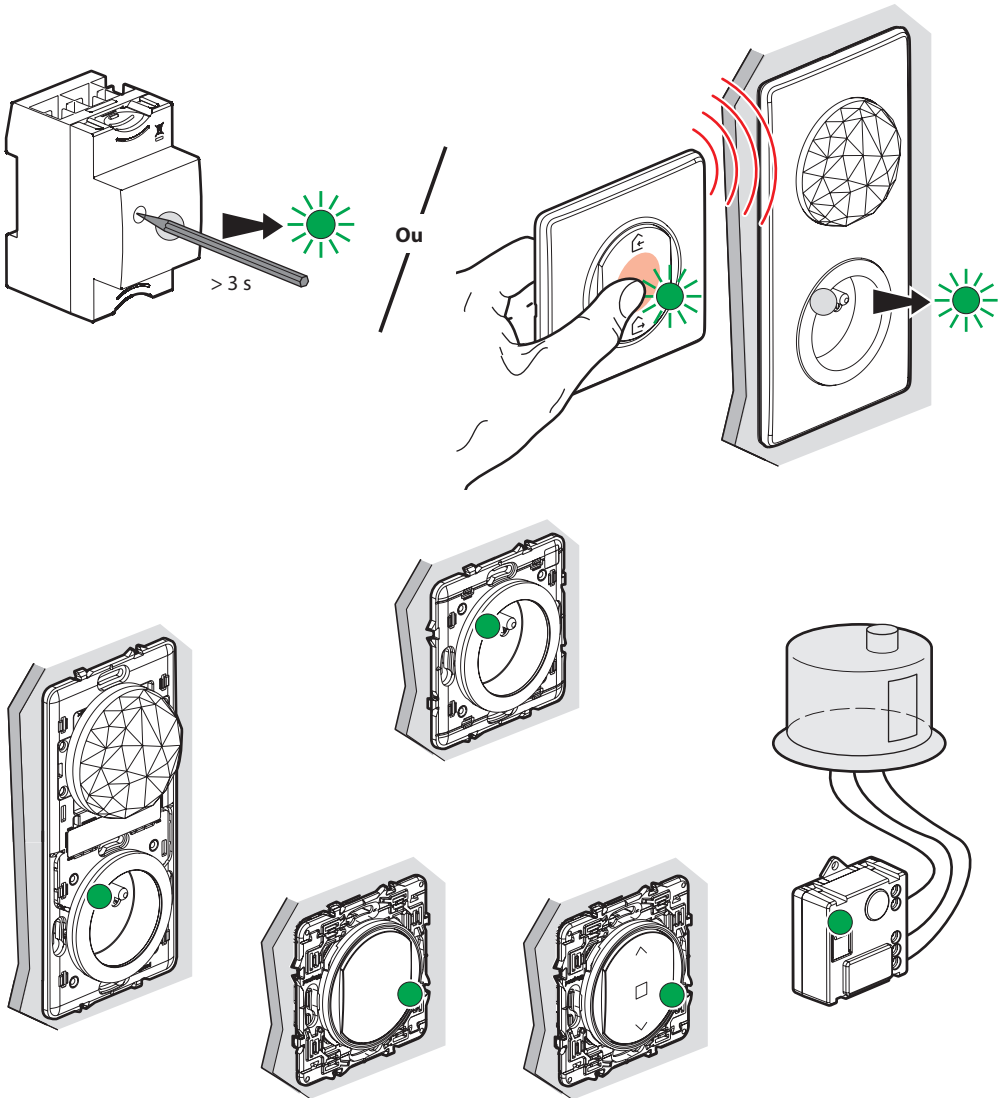
Bouton de configuration



Ne pas démonter les doigts  
de commande

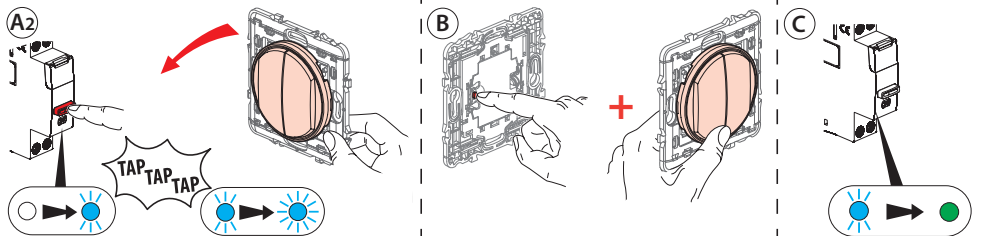
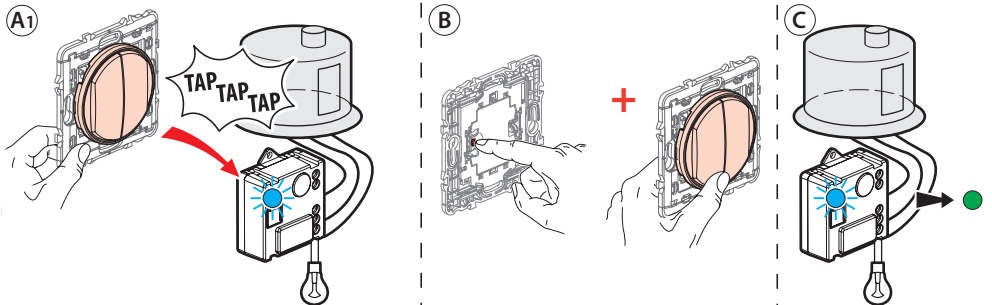
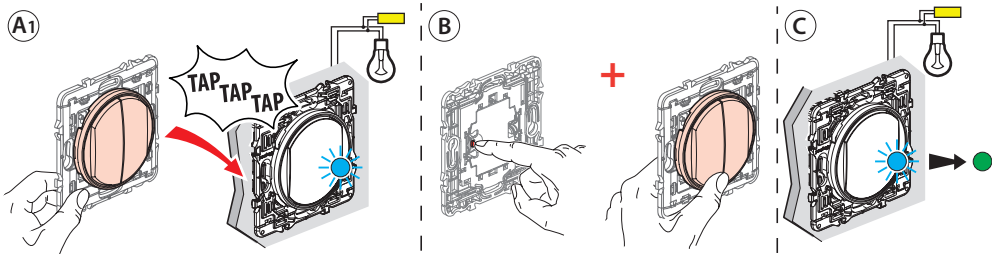
## ① Démarrez la configuration de la commande sans fil, sans pile

Appuyez sur le bouton de configuration du Module Control **ou** au centre de la Commande générale sans fil Départ/Arrivée **jusqu'à** ce que le voyant s'allume brièvement en vert, **puis relâchez l'appui**. Tous les voyants des produits câblés s'allument en vert fixe.



## ② Associez les commandes sans fil, sans pile pour contrôler des produits filaires connectés (interruption, micromodule, prise, télérupteur).

**⚠** Assurez-vous que les voyants des produits câblés sont toujours vert fixe. Sinon, recommencez l'étape ①.

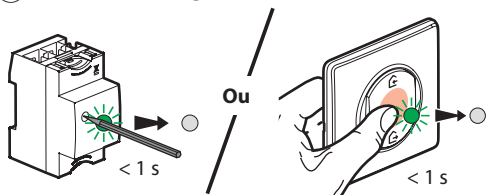


- A1**) Tapotez 3 fois le produit filaire que vous souhaitez commander avec la commande sans fil, sans pile. Le voyant du produit à commander clignote rapidement.
- A2**) Pour le cas spécifique du télérupteur, appuyez sur le bouton principal du télérupteur jusqu'à ce que le témoin de configuration clignote lentement en bleu, le relâcher puis tapotez 3 fois le produit filaire que vous souhaitez commander avec la commande sans fil, sans pile. Le voyant du produit à commander clignote rapidement.
- B**) Tout en maintenant l'appui sur le bouton «configuration» de la commande sans fil, sans pile, appuyez brièvement sur le bouton «ON» ou «OFF» du côté choisi (1 ou 2).
- C**) Le voyant du produit à commander s'allume brièvement en bleu fixe, puis redevient vert, l'association est réussie.

**Vérifiez que votre commande est correctement associée en effectuant une commande ON, puis OFF**

**Association multiple :** Vous pouvez commander plusieurs appareils et éclairages avec une même commande sans fil, sans pile, en répétant l'opération sur chaque produit que vous souhaitez commander.

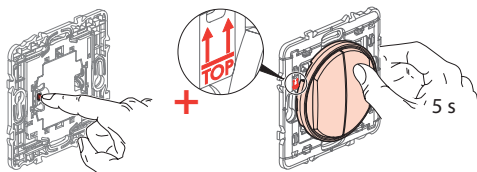
### 3 Finalisez la configuration



Pour terminer votre installation, appuyez **brèvement** sur le bouton de configuration du **Module Control** ou au centre de la **Commande générale sans fil Départ/Arrivée**.

**Tous les voyants des produits s'éteignent.**

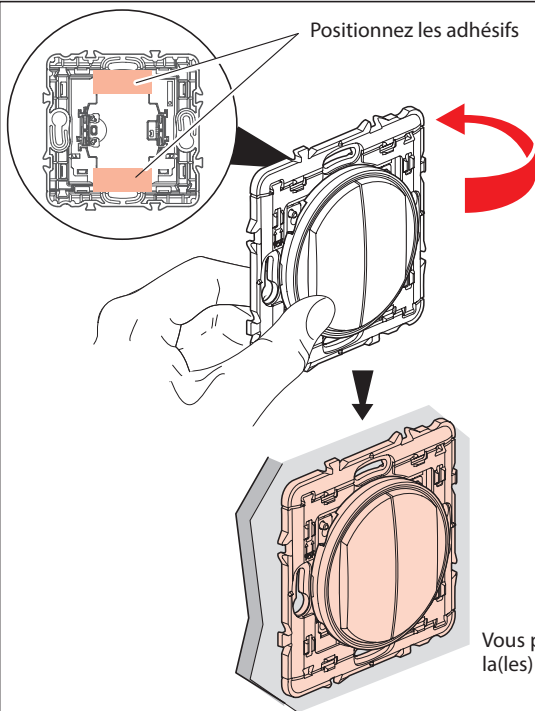
### En cas de besoin, effacez la configuration de la commande sans fil, sans pile



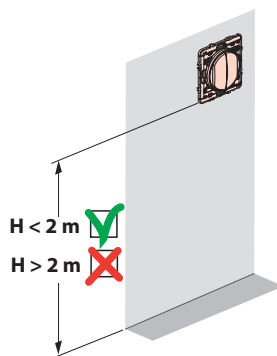
Tout en maintenant l'appui sur le bouton "configuration", appuyez sur le bouton haut de la commande sans fil, sans pile pendant 5 secondes.

**Validez que votre commande est correctement réinitialisée en effectuant une commande ON, puis OFF**

Positionnez les adhésifs



Avant de fixer la(les) commande(s) sans fil à l'aide des adhésifs repositionnables fournis, faites un test sur une zone non visible du mur.



Vous pouvez aussi fixer, de manière définitive, la(les) commande(s) sans fil au mur en utilisant des vis.



[www.legrandoc.com/067724L](http://www.legrandoc.com/067724L)

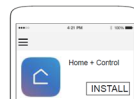
LEGRAND - Pro and Consumer Service - BP 30076  
87002 LIMOGES CEDEX FRANCE - [www.legrand.com](http://www.legrand.com)

Le soussigné, LEGRAND, déclare que l'équipement radioélectrique du type (0 677 24L/74L/80L - 0 770 54L - 6 000 88L - 5 742 89/96 - 5 743 25 - 5 748 38 - 7 418 12L/42L/72L) est conforme à la directive 2014/53/UE.

Le texte complet de la déclaration UE de conformité est disponible à l'adresse suivante : [www.legrandoc.com](http://www.legrandoc.com)

### Téléchargez l'application

Votre installation est prête, vous pouvez télécharger l'application **Legrand Home+Control** pour contrôler à distance vos éclairages, volets roulants et appareils électriques.



FCC ID: 2ACN8-ZLGP1X

IC: 12132A-ZLGP1X

Model : ZLGP18

L'émetteur/récepteur exempt de licence contenu dans le présent appareil est conforme aux FCC RF et CNR d'Innovation, Sciences et Développement économique Canada applicables aux appareils radio exempts de licence. L'exploitation est autorisée aux deux conditions suivantes : (1) l'appareil ne doit pas produire de brouillage, et (2) l'appareil doit accepter tout brouillage radioélectrique subi, même si le brouillage est susceptible d'en compromettre le fonctionnement.

Le présent appareil est conforme aux niveaux limites d'exposition RF aux personnes définies par la FCC et l'ISDE. L'appareil ne doit pas être installé à proximité ou être utilisé en conjonction avec une autre antenne ou un autre émetteur.

Mise en garde FCC : Les changements ou modifications non expressément approuvés par la partie responsable de la conformité peuvent annuler le droit de l'utilisateur à utiliser l'équipement.

Note FCC : Cet équipement a été testé et déclaré conforme aux limites d'un appareil numérique de classe B, conformément à la partie 15 des règles FCC. Ces limites sont conçues pour fournir une protection raisonnable contre les interférences nuisibles dans une installation résidentielle. Cet équipement génère, utilise et peut émettre de l'énergie radiofréquence et, s'il n'est pas installé et utilisé conformément aux instructions, peut provoquer des interférences nuisibles aux communications radio. Cependant, il n'y a aucune garantie que des interférences ne se produiront pas dans une installation particulière. Si cet équipement provoque des interférences nuisibles à la réception de la radio ou de la télévision, ce qui peut être déterminé en éteignant et en rallumant l'équipement, l'utilisateur est encouragé à essayer de corriger l'interférence par une ou plusieurs des mesures suivantes : (1) Réorientez ou déplacez l'antenne de réception. (2) Augmentez la séparation entre l'équipement et le récepteur. (3) Connectez l'équipement à une prise sur un circuit différent de celui auquel le récepteur est connecté. (4) Consultez le revendeur ou un technicien radio / TV expérimenté pour obtenir de l'aide.

### ⚠️ Consignes de sécurité

Avant toute intervention, couper le courant.  
Respecter strictement les conditions d'installation et d'utilisation.

(FR) (LU) (BE) (CH)

 **green power**  
certified by connectivity standards alliance  
Model: ZLGP18