

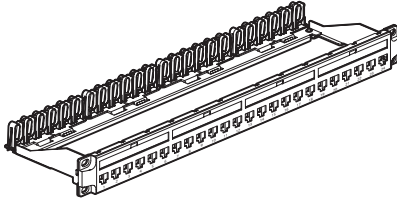
Linkeo C

- Panneau à équiper
 - Paneel voor uitrusting
 - Modular empty panel
 - Zu bestückendes Panel
- 6 328 50

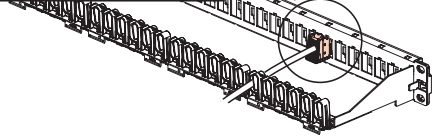
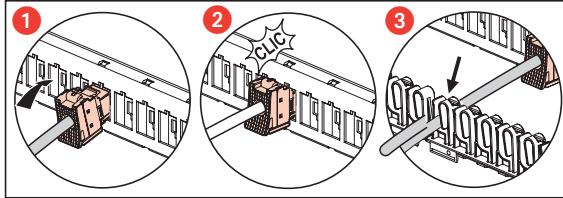
- Panel a equipar
- Paineel a equipar
- Panel do zamontowania
- Патч-панель неукомплектованная

- 待安装面板
- لوحة للتجهيز

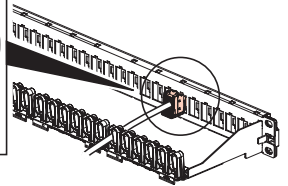
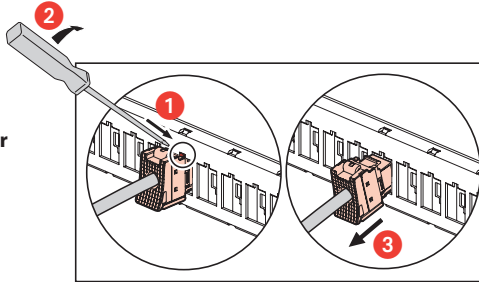
 **legrand**®



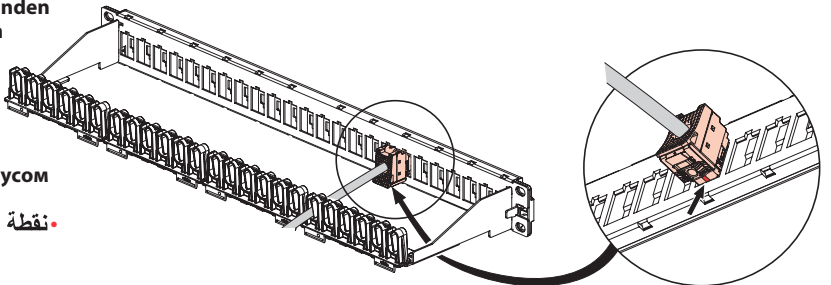
- Montage connecteur
- De connector monteren
- Installing a connector
- Steckermontage
- Montaje conector
- Montagem de conector
- Montaż złącza
- Монтаж разъема
- 安装接头
- تركيب الموصل



- Démontage connecteur
- De connector demonteren
- Removing a connector
- Steckerdemontage
- Desmontaje conector
- Desmontagem de conector
- Demontaż złącza
- Демонтаж разъема
- 拆卸接头
- تفكيك الموصل



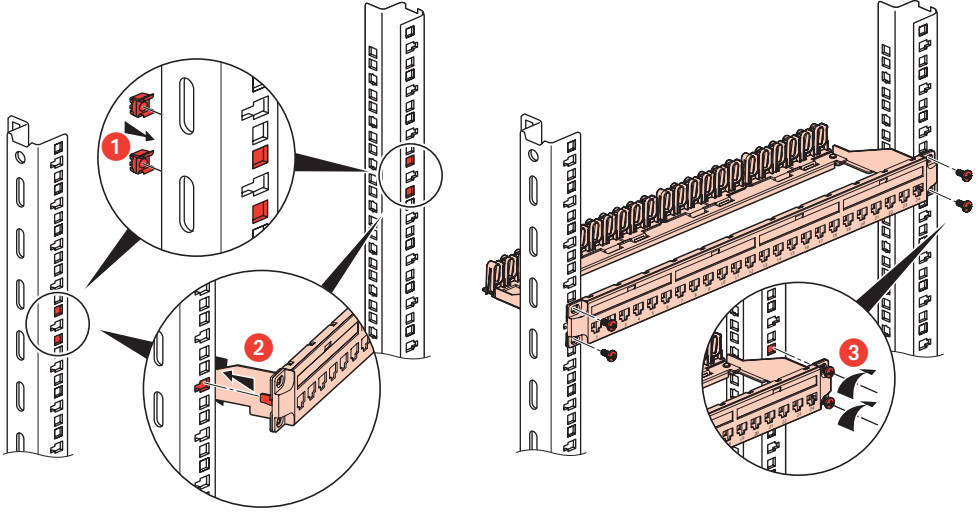
- Borne d'équipotentialité
- De massa doorverbinden
- Bonding connection
- Erdungsklemme
- Toma de masa
- Recuperação da ligação de massa
- Przeniesienie masy
- Соединение с корпусом
- 恢复地线
- نقطة التقاط الماس الكهربائي



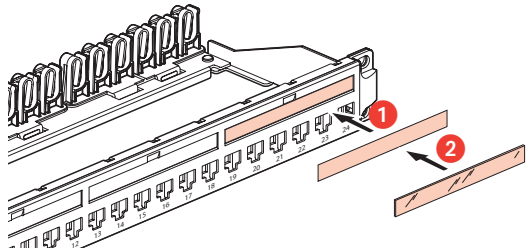
- Montage panneau
- Het paneel monteren
- Installing a panel
- Panelmontage

- Montaje panel
- Montagem do painel
- Montaż panelu
- Монтаж патч-панели

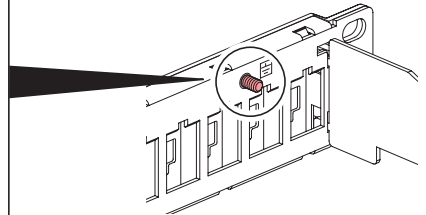
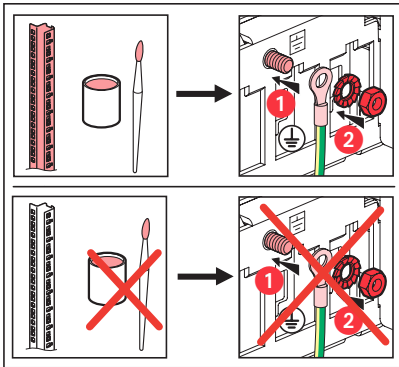
- 在立柱上安装面板
- تركيب اللوحة على العارضة



- Mise en place porte-étiquette
- De etikethouder plaatsen
- Installing a label holder
- Anbringen eines Etikettenhalters
- Colocación portaetiqueta
- Colocação de porta-etiqueta
- Zakładanie oprawki etykiety
- Установка держателя этикеток
- 放置端子标记座
- تركيب حامل الملصقات



- Mise à la terre
- Aardverbinding
- Earthing
- Erdung
- Puesta a tierra
- Ligeação à terra
- Uziemienie
- Заземление
- 接地
- التاربيض



⚠ Consignes de sécurité
Avant toute intervention, couper le courant.
Respecter strictement les conditions d'installation et d'utilisation.

⚠ Veiligheidsvoorschriften
Onderbreek voor enige ingreep de stroom.
Neem de installatie- en gebruiksvoorwaarden nauwgezet in acht.

⚠ Safety instructions
Make sure the power supply is disconnected before any intervention.
Strictly comply with instructions for installation and use.

⚠ Sicherheitshinweise
Vor jeglichem Eingriff die Spannungsfreiheit sicherstellen.
Einbau- und Gebrauchsanleitungen sind genau zu beachten.

⚠ Consignas de seguridad
Antes de realizar cualquier intervención, cortar la corriente eléctrica.
Respetar estrictamente las condiciones de instalación y uso.

⚠ Instruções de segurança
Antes de qualquer intervenção, desligar a corrente.
Respetar rigorosamente as condições de instalação e de utilização.

⚠ Przemyśl bezpieczeństwa
Przed każdą czynnością na urządzeniu, odłączyć dopływ prądu.
Ścisłe przestrzegać instrukcji dotyczących instalacji i użytkowania.

⚠ Меры предосторожности
Опознать питание перед проведением любых ремонтных работ.
Строго соблюдать требования к условиям монтажа и эксплуатации.

⚠ 安全提示
在任何干涉以前一定要断电，严格遵守安全和使用的规定。

⚠ إرشادات الأمان
«القطع التيار الكهربائي قبل أي تدخل فخطير تماماً بتسيب الخطأ والاستخدام.»