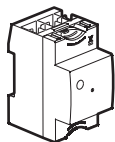


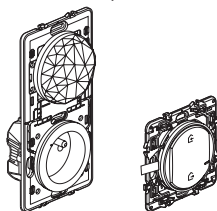
Nécessite l'installation préalable d'un pack de démarrage connecté avec les produits compatibles des gammes "... with Netatmo.

Module Control

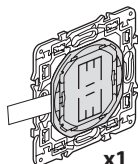


OU

Prise Control et Commande générale sans fil Départ/Arrivée



Composition du pack :



x1

Commande sans fils
ambiance couleurs



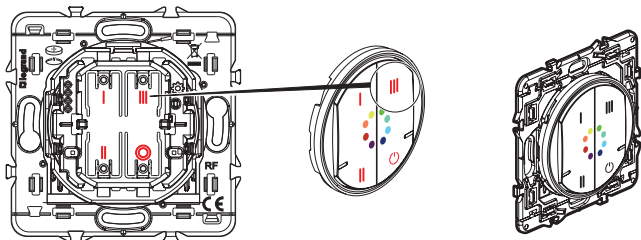
x1

Enjoliveur
ambiance couleurs

Adhésifs
repositionnables

Bande de fréquences : 2,4 à 2,4835 GHz
Niveau de puissance : < 100 mW

Montage de l'enjoliveur



Installez la commande sans fils d'Ambiance Couleurs

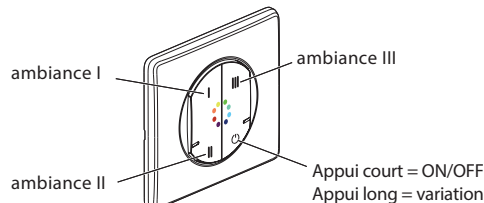
Pour associer la commande à votre installation connectée, il est recommandé de suivre les instructions dans l'application Home + Control.



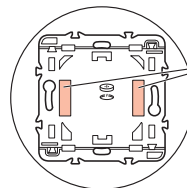
www.legrand.fr/reference/067767

LEGRAND - Pro and Consumer Service - BP 30076
87002 LIMOGES CEDEX FRANCE • www.legrand.com

Fonctionnement de la télécommande



Mise en place des adhésifs, dans le cas où vous souhaitez positionner votre commande sans fils directement sur le mur.

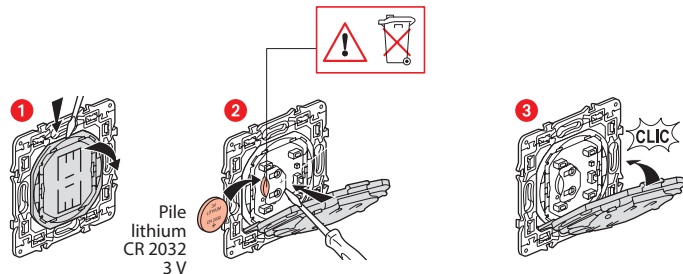


Coller les 2 adhésifs repositionnables à l'arrière de la commande sans fils.



Avant de fixer la commande sans fils à l'aide des adhésifs repositionnables fournis, faites un test de collage sur une zone non visible du mur.

Remplacement de la pile



Pilotez les éclairages Zigbee 3.0

La commande sans fils d'Ambiance Couleurs permet de contrôler les éclairages (ampoules, spots, ruban LED, etc.) compatibles Zigbee 3.0 de toutes marques (Ledvance Smart + Zigbee, Philips Hue et bien d'autres). Pour vérifier si un éclairage est certifié Zigbee 3.0, cherchez le logo sur l'emballage ou sur la notice du produit. Vous pouvez également consulter la liste de tous les produits certifiés Zigbee 3.0 à l'adresse suivante : <https://csa-iot.org>

Si vous possédez déjà des éclairages certifiés Zigbee 3.0 associés à leur propre pont de connexion, pensez à les réinitialiser pour pouvoir les utiliser avec votre installation connectée Legrand with Netatmo. Référez-vous à la notice de vos éclairages pour connaître la procédure de réinitialisation.

⚠ Consignes de sécurité :

Ce produit doit être installé conformément aux règles d'installation et de préférence par un électricien qualifié. Une installation incorrecte et/ou une utilisation incorrecte peuvent entraîner des risques de choc électrique ou d'incendie. Avant d'effectuer l'installation, lire la notice, tenir compte du lieu de montage spécifique au produit. Ne pas ouvrir, démonter, altérer ou modifier l'appareil sauf mention particulière indiquée dans la notice. Tous les produits Legrand doivent exclusivement être ouverts et réparés par du personnel formé et habilité par Legrand. Toute ouverture ou réparation non autorisée annule l'intégralité des responsabilités, droits à remplacement et garanties. Utiliser exclusivement les accessoires de la marque Legrand.

DÉCLARATION UE DE CONFORMITÉ SIMPLIFIÉE

Le soussigné, **Legrand**

déclare que les équipements radioélectriques cités sur cette notice sont conformes à la directive 2014/53/UE.

Le texte complet de la déclaration UE de conformité est disponible à l'adresse internet suivante :

www.legrandoc.com