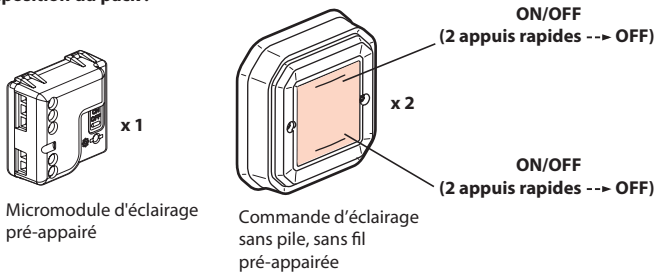


Ce pack vous permet de réaliser un va-et-vient d'éclairage dans votre logement. Vous pouvez compléter ce pack avec les produits compatibles des gammes "... with Netatmo" : **prises, interrupteurs d'éclairage, micromodules d'éclairage et commandes d'éclairage sans fil** vendus séparément.

**Composition du pack :**



Bande de fréquences : 2,4 à 2,4835 GHz - Niveau de puissance : < 100 mW

**Consignes de sécurité :**

Ce produit doit être installé conformément aux règles d'installation et de préférence par un électricien qualifié. Une installation incorrecte et/ou une utilisation incorrecte peuvent entraîner des risques de choc électrique ou d'incendie. Avant d'effectuer l'installation, lisez la notice, tenez compte du lieu de montage spécifique au produit. Ne pas ouvrir, démonter, altérer ou modifier l'appareil sauf mention particulière indiquée dans la notice. Tous les produits Legrand doivent exclusivement être ouverts et réparés par du personnel formé et habilité par Legrand. Toute ouverture ou réparation non autorisée annule l'intégralité des responsabilités, droits à remplacement et garanties. Utiliser exclusivement les accessoires de la marque Legrand.

1

**3 Alimenter le micromodule**

**Étape d'installation à suivre impérativement :**

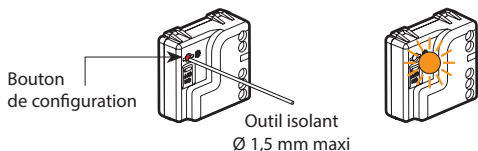
- Rétablissez le courant au disjoncteur général.



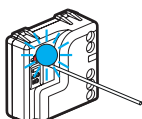
Votre installation est fonctionnel

Si vous souhaitez ajouter une ou plusieurs commandes sans pile, sans fil, suivez les étapes ci-dessous.

- Appuyez **brèvement** sur le bouton de configuration du micromodule avec un outil isolant (Ø 1,5 mm maxi). Le voyant du produit s'allume en orange.



- Appuyez de **façon prolongée** (1 à 2 secondes maxi) sur le bouton de configuration du micromodule avec un outil isolant (Ø 1,5 mm maxi), jusqu'à ce que le voyant s'allume brièvement en bleu, puis relâchez l'appui.



L'appui ne doit pas dépasser 4 secondes

3

**Caractéristiques :**

		R		L		
+ 45°C + 5°C			<b>LED</b>			
100-240 VAC 50/60 Hz	1 x 1,5 mm <sup>2</sup>					
240 VAC	Max.	300 W	(*) 100 W	250 VA	250 VA	250 VA
100 VAC	Max.	150 W	(*) 50 W	125 VA	125 VA	125 VA

(\*) Ou 10 lampes maxi. Pour un bon confort lumineux, il est recommandé d'utiliser des ampoules de même type et de même fabricant.

(\*\*) Utiliser uniquement des transformateurs prévus pour fonctionner avec des interrupteurs électroniques. Tenez compte des pertes des transformateurs dans le calcul de la puissance. Les transformateurs doivent être chargés à plus de 60 % de leur puissance.

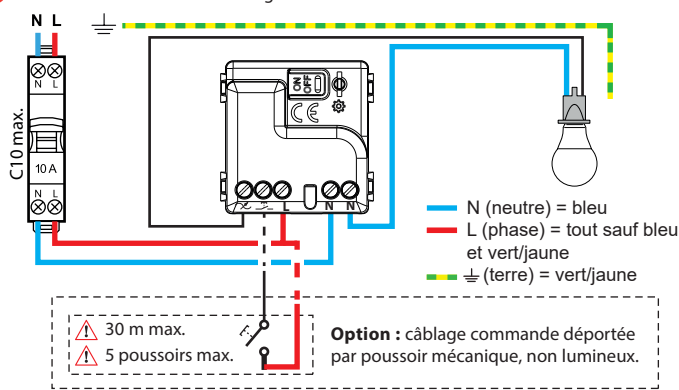
**1 Précautions impératives de sécurité**



**2 Installez le micromodule d'éclairage**

Le micromodule d'éclairage doit s'installer dans un plafonnier ou une applique murale.

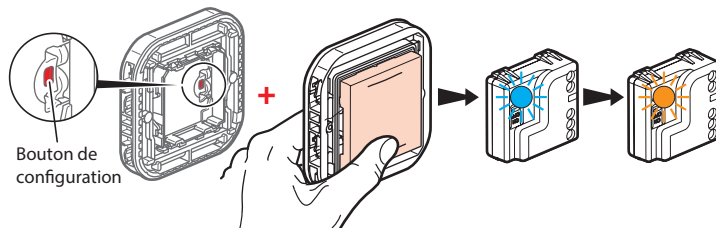
**1 Câblez le micromodule d'éclairage**



2

Si vous souhaitez ajouter une ou plusieurs commandes sans pile, sans fil, suivez les étapes ci-dessous (suite).

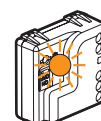
- Ajoutez une commande sans pile, sans fil.



Tout en maintenant l'appui sur le bouton **configuration** de la commande sans pile, sans fil, appuyez **brèvement** sur le bouton **ON** ou **OFF** de la commande sans pile, sans fil, le voyant d'éclairage du micromodule s'allume en bleu puis revient en orange.

- Finalisez la configuration

Attendre 2 à 3 minutes l'extinction du voyant orange



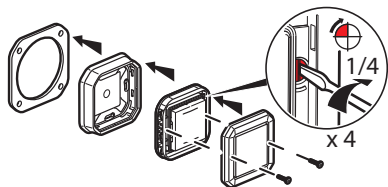
Le voyant du micromodule s'éteint.

Votre centralisation est fonctionnel : n'importe quelle commande sans pile, sans fil agit sur le micromodule câblé.

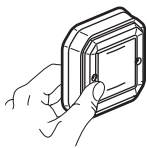
4

LE14648AA

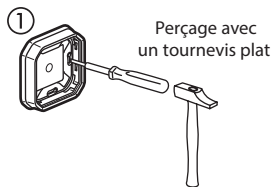
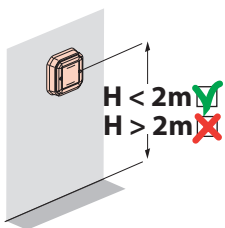
### Montage :



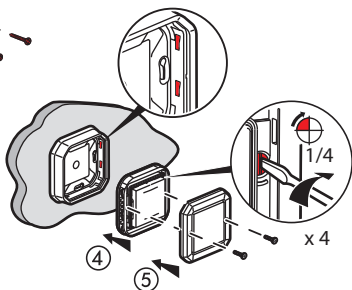
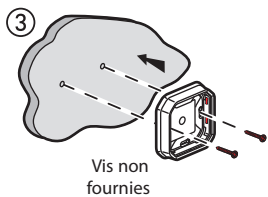
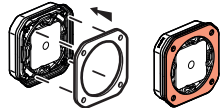
### Utilisation en télécommande :



### Fixation au mur :



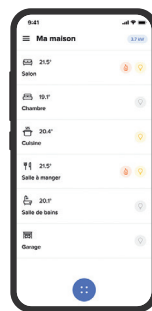
### ② Montage du joint (vue arrière)



5

### Téléchargez l'application

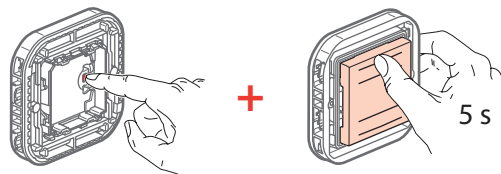
Votre installation est prête, vous pouvez télécharger l'application **Legrand Home +Control** pour contrôler à distance vos éclairages.



Vous êtes prêts à piloter votre installation et pouvez personnaliser vos scénarios via l'**App Home + Control** ou via votre assistant vocal.



### En cas de besoin, effacez la configuration de la commande sans fils, sans pile.



Tout en maintenant l'appui sur le bouton "configuration", appuyez sur le bouton haut de la commande sans fils, sans pile pendant 5 secondes.

**Validez que votre commande est correctement réinitialisée en effectuant une commande ON, puis OFF.**



[www.legrand.fr/reference/069862L](http://www.legrand.fr/reference/069862L)

LEGRAND - Pro and Consumer Service - BP 30076  
87002 LIMOGES CEDEX FRANCE • [www.legrand.com](http://www.legrand.com)

6

## DÉCLARATION UE DE CONFORMITÉ SIMPLIFIÉE

Le soussigné,  
**Legrand**

déclare que les équipements radioélectriques cités sur cette notice sont conformes à la directive 2014/53/UE.

Le texte complet de la déclaration UE de conformité est disponible à l'adresse internet suivante :

[www.legrand.com/ecatalogue](http://www.legrand.com/ecatalogue)



FCC ID: 2ACN8-ZLGP1X

IC: 12132A-ZLGP1X

Model: ZLGP17

L'émetteur/récepteur exempt de licence contenu dans le présent appareil est conforme aux FCC RF et CNR d'Innovation, Sciences et Développement économique Canada applicables aux appareils radio exempts de licence. L'exploitation est autorisée aux deux conditions suivantes : (1) l'appareil ne doit pas produire de brouillage, et (2) l'appareil doit accepter tout brouillage radioélectrique subi, même si le brouillage est susceptible d'en compromettre le fonctionnement. Le présent appareil est conforme aux niveaux limites d'exposition RF aux personnes définies par la FCC et l'ISDE. L'appareil ne doit pas être installé à proximité ou être utilisé en conjonction avec une autre antenne ou un autre émetteur. Mise en garde FCC: Les changements ou modifications non expressément approuvés par la partie responsable de la conformité peuvent annuler le droit de l'utilisateur à utiliser l'équipement. Note FCC : Cet équipement a été testé et déclaré conforme aux limites d'un appareil numérique de classe B, conformément à la partie 15 des règles FCC. Ces limites sont conçues pour fournir une protection raisonnable contre les interférences nuisibles dans une installation résidentielle. Cet équipement génère, utilise et peut émettre de l'énergie radiofréquence et, s'il n'est pas installé et utilisé conformément aux instructions, peut provoquer des interférences nuisibles aux communications radio. Cependant, il n'y a aucune garantie que des interférence ne se produiront pas dans une installation particulière. Si cet équipement provoque des interférences nuisibles à la réception de la radio ou de la télévision, ce qui peut être déterminé en éteignant et en rallumant l'équipement, l'utilisateur est encouragé à essayer de corriger l'interférence par une ou plusieurs des mesures suivantes : (1) Réorientez ou déplacez l'antenne de réception. (2) Augmentez la séparation entre l'équipement et le récepteur. (3) Connectez l'équipement à une prise sur un circuit différent de celui auquel le récepteur est connecté. (4) Consultez le revendeur ou un technicien radio / TV expérimenté pour obtenir de l'aide.



Model: ZLGP17

7

8