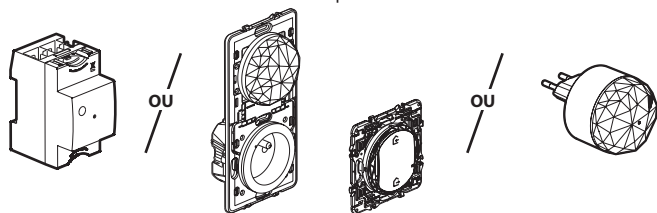


Nécessite l'installation préalable d'un pack de démarrage connecté avec les produits compatibles des gammes "... with Netatmo.

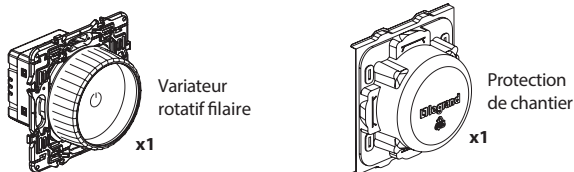
Module Control

Prise Control et Commande générale sans fil Départ/Arrivée

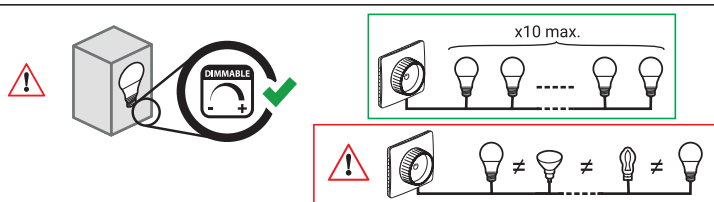
Prise Control Mobile



Composition du pack :



Bande de fréquences : 2,4 à 2,4835 GHz - Niveau de puissance : < 100 mW



① Précautions impératives de sécurité

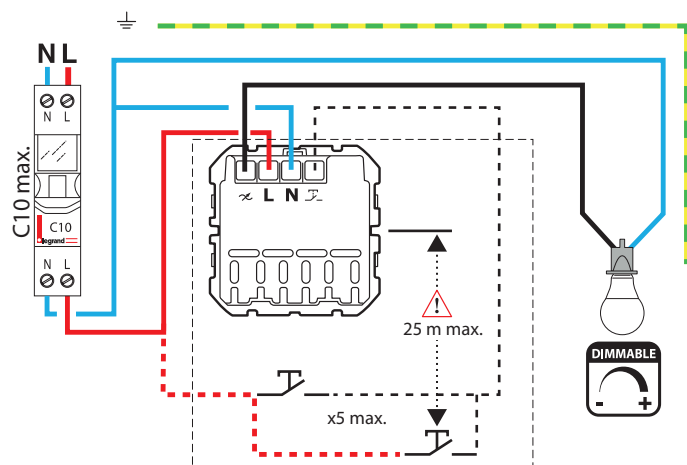


Coupez le courant au disjoncteur général

② Vérifiez l'absence de tension avant de procéder à l'installation.

② Installez le variateur rotatif connecté (suite)

② Câblez le variateur rotatif connecté (câblage avec neutre)



— N (neutre) = bleu
— L (phase) = tout sauf bleu et vert/jaune
— (terre) = vert/jaune

		R - C			L
		Incandescent	LED dimmable	LED non dimmable	
50/60 Hz	Max.	200 VA	200 VA	200 VA	NON COMPATIBLE
	Min.	7 VA	7 VA	7 VA	
240 V~	Max.	100 VA	100 VA	100 VA	
	Min.	4 VA	4 VA	4 VA	

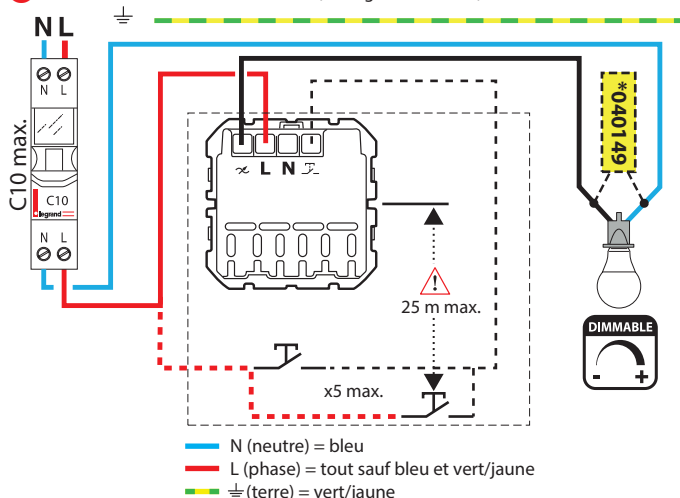
② Installez le variateur rotatif connecté

①

Démontez l'interrupteur existant

③

② Câblez le variateur rotatif connecté (câblage sans neutre)



— N (neutre) = bleu
— L (phase) = tout sauf bleu et vert/jaune
— (terre) = vert/jaune

		R - C			L
		Incandescent	LED dimmable	LED non dimmable	
50/60 Hz	Max.	200 VA	200 VA	200 VA	NON COMPATIBLE
	Min.	7 VA	7 VA	7 VA	
240 V~	Max.	100 VA	100 VA	100 VA	
	Min.	4 VA	4 VA	4 VA	

③ Alimentez le variateur rotatif

Étape d'installation à suivre impérativement :



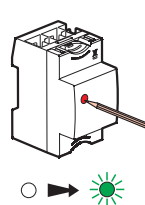
Rétablissez le courant au disjoncteur général.

Le voyant du variateur rotatif s'allume en rouge.

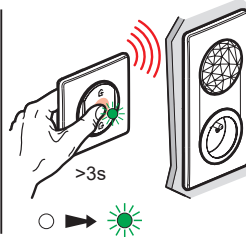
④ Démarrez la configuration du variateur rotatif manuellement ou via l'application Home + Control

① Manuellement : Ouverture du réseau pour ajouter la Commande d'Ambiance Couleurs filaire

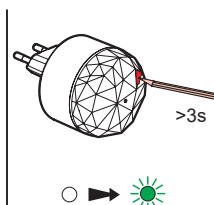
Module Control



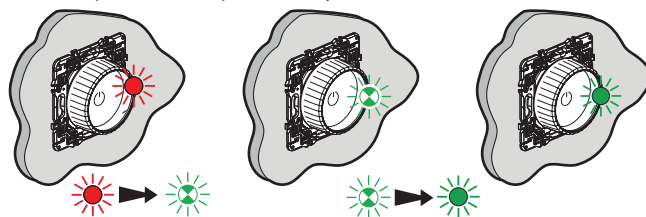
Prise Control



Prise Control Mobile



② Le variateur rotatif clignote en vert pour indiquer qu'il rejoint le réseau puis passe en vert fixe pour confirmer qu'il l'a bien rejoint.



③ Pour terminer votre installation, appuyer brièvement sur le bouton de configuration du Module Control ou au centre de la commande générale sans fils ou de la Prise Control Mobile.

Tous les voyants des produits s'éteignent.

4 Démarrez la configuration du variateur rotatif manuellement ou via l'application Home + Control (suite)

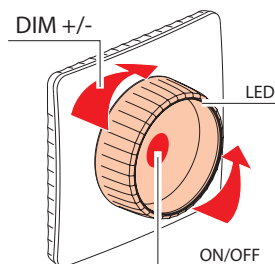
1 Application Home + Control

Assurez-vous d'avoir préalablement installé un pack de démarrage connecté "with Netatmo" et téléchargé l'**App Home + Control**.



Pour ajouter le variateur rotatif connecté filaire à votre installation connectée, suivez les instructions sur l'**App Home + Control** via le Menu/Ajout de produit.

Fonctionnement du variateur rotatif



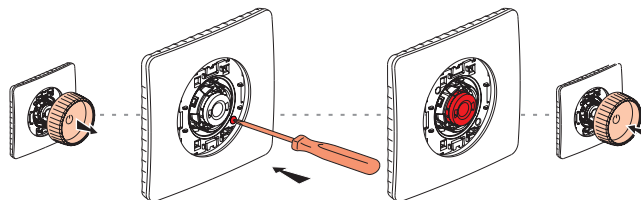
Certaines ampoules peuvent clignoter (en approchant du réglage max.)
Pour améliorer cette situation vous pouvez :

- 1 - Vérifier que l'ampoule soit bien dimmable
- 2 - Réduire l'Intensité lumineuse maximale (ex. 80%) dans la section configuration du produit dans l'**App Home + Control**
- 3 - * Installer le compensateur ref 040149

Le câblage avec NEUTRE (page 3) permet une compatibilité plus importante avec tous types d'ampoules dimmables.

Réinitialisation du variateur rotatif

La réinitialisation du variateur rotatif connecté filaire s'opère par un appui long d'environ 7s sur le bouton « Configuration », accessible en retirant l'enjoliveur du variateur. La réinitialisation est confirmée par un flash rouge.



www.legrand.fr/reference/CB1408

LEGRAND - Pro and Consumer Service - BP 30076
87002 LIMOGES CEDEX FRANCE • www.legrand.com

⚠ Consignes de sécurité :

Ce produit doit être installé conformément aux règles d'installation et de préférence par un électricien qualifié. Une installation incorrecte et/ou une utilisation incorrecte peuvent entraîner des risques de choc électrique ou d'incendie. Avant d'effectuer l'installation, lire la notice, tenir compte du lieu de montage spécifique au produit. Ne pas ouvrir, démonter, altérer ou modifier l'appareil sauf mention particulière indiquée dans la notice. Tous les produits Legrand doivent exclusivement être ouverts et réparés par du personnel formé et habilité par Legrand. Toute ouverture ou réparation non autorisée annule l'intégralité des responsabilités, droits à remplacement et garanties. Utiliser exclusivement les accessoires de la marque Legrand.

DÉCLARATION UE DE CONFORMITÉ SIMPLIFIÉE

Le soussigné, **Legrand**
déclare que les équipements radioélectriques cités sur cette notice
sont conformes à la directive 2014/53/UE.
Le texte complet de la déclaration UE de conformité
est disponible à l'adresse internet suivante :
www.legrand.com/ecatalogue