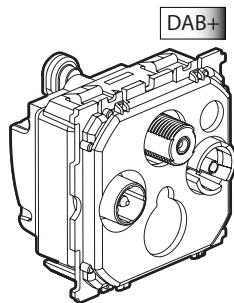


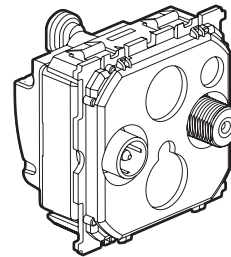
# Céliane™

## Prises TV/SAT - TV/R/SAT

Référence(s) : 0 673 88/92 - 0 677 88/89



0 673 88



0 673 92

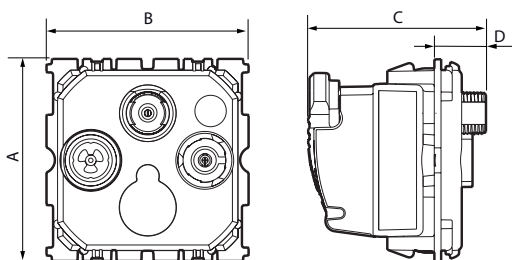
### 1. USAGE

TV/SAT : permet la réception des signaux TV et Satellite.  
TV/R/SAT : permet la réception des signaux TV, Radio et Satellite.  
Compatible avec télévision UHD (Ultra Haute Définition) et Radio DAB<sup>+</sup> (Digital Audio Broadcasting).  
Prise étoile blindée Classe A, compatible 4G Lte.  
Câble recommandé 17/19 VATC.  
Arrivée de câble unique.  
Se monte en encastré dans boîte profondeur 40 mm mini.

### 2. GAMME

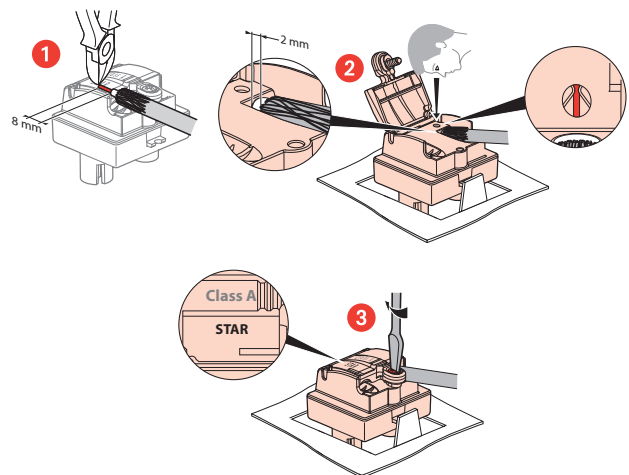
Description	Réf.
Prise TV/R/SAT - Radio FM + DAB <sup>+</sup> - 2 modules A équiper avec support, enjoliveur et plaque de finition	0 673 88
Prise TV/SAT - 2 modules A équiper avec support, enjoliveur et plaque de finition	0 673 92
Prise TV/R/SAT - Radio FM + DAB <sup>+</sup> - 2 modules Livré avec enjoliveur Blanc, à équiper d'une plaque de finition	0 677 88
Prise TV/R/SAT - Radio FM + DAB <sup>+</sup> - 2 modules Livré avec enjoliveur Titane, à équiper d'une plaque de finition	0 677 89

### 3. DIMENSIONS (mm)

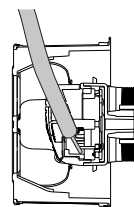
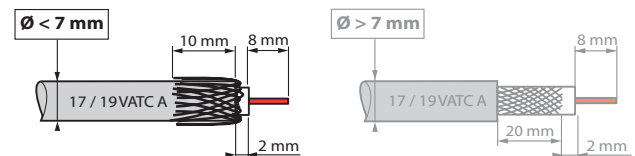


A	B	C	D
45	45	39,5	11,5

### 4. RACCORDEMENT



### 5. PRECAUTIONS DE CABLAGE



La connexion arrière limite la déformation du câble coaxial, évitant une rupture d'impédance et préserve donc les performances.

## Prises TV/SAT - TV/R/SAT

## 6. CARACTÉRISTIQUES TECHNIQUES

## ■ 6.1 Caractéristiques mécaniques

Résistance aux chocs : IK 04  
Pénétration de corps solides/liquides : IP 21  
Tenue câble : 120 N

## ■ 6.2 Caractéristiques matières

Enjoliveur : ABS Blanc  
ABS peint Titane  
Sans halogène  
Résistant aux UV  
Support : PA 6,6 + métal  
Moteur : Boîtier : Zamac  
Capot : Zamac  
Broche : Bronze  
Vis : Acier zingué

Autoextinguibilité :

850° C/30 s pour les pièces isolantes maintenant en place les parties sous tension.

650° C/30 s pour les autres pièces en matières isolantes.

## ■ 6.3 Caractéristiques électriques

- Connecteur mâle Ø 9,52 mm (TV)
- Connecteur femelle (Radio)
- Connecteur type F femelle à visser (SAT)

Impédance caractéristiques : 75 ohm

Efficacité de blindage classe A (le blindage classe A est nécessaire pour prévenir les interférences causées par l'usage des nouveaux signaux téléphone 3 et 4 G, ces signaux non désirés pouvant générer des pixellisations sur l'écran ou détériorer la bande son).

Bandes de fréquence : TV : 5-68 / 320-862 MHz

R : 87,5-240 MHz

SAT : 950-2400 MHz

UHD : passage des signaux d'amélioration :

- WCG : Wide Color Gamut
- HDR : High Dynamic Range
- HFR : High Frame Rate

DAB+ : passage codec AAC+ défini dans la norme MPEG-4 part3

Résistance d'isolement : norme CEI 61169-24

Atténuation : < 1,5 dB maximum

## ■ 6.4 Caractéristiques climatiques

Températures de stockage : - 10° C à + 70° C

Températures d'utilisation : - 5° C à + 35° C

## 7. ENTRETIEN

Nettoyage superficiel au chiffon.

Ne pas utiliser : acétone, dégraissant, trichloréthylène.

Tenue aux produits suivants : Hexane (NF C 61-314), alcool à brûler, eau savonneuse, ammoniac dilué, javel pure diluée à 10%, produit à vitres, lingettes pré-imprégnées.

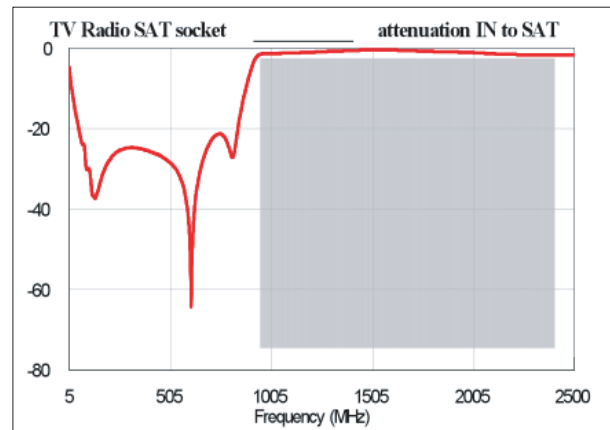
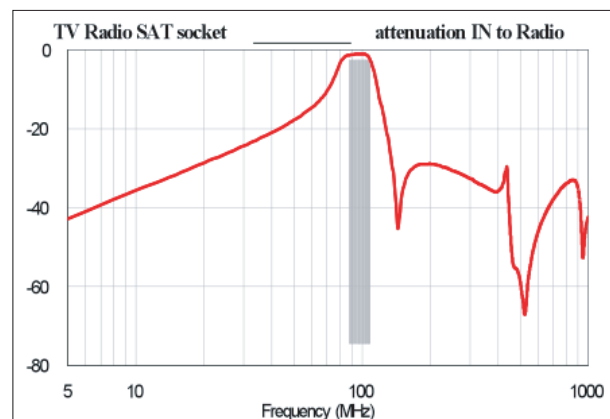
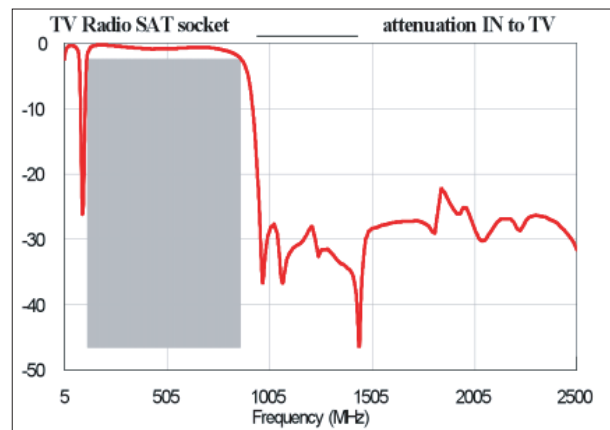
**Attention :** Pour l'utilisation de produits d'entretien spécifiques autres, un essai préalable est nécessaire.

## 8. NORMES ET AGRÉMENTS

EN 50083-2

Certifié Classe A

## 9. PERFORMANCES



Prises TV Radio DAB

