



REDÉFINIR LA PUISSANCE

XL³ HP | INDUSTRIE



#LegrandImprovingLives*

*Ensemble, améliorons les vies

 **legrand**[®]

XL³ HP

LA PUISSANCE REDÉFINIE POUR VOUS, AVEC VOUS

Haute performance, robustesse, étanchéité, pérennité...
 Legrand redéfinit ses solutions de puissance pour répondre à l'ensemble des applications de process industriel et de distribution de l'énergie.
 Conçue en étroite collaboration avec les tableautiers et les intégrateurs, la nouvelle génération d'armoires XL³ HP 6300 vous garantit une grande fiabilité, une modularité accrue et une mise en œuvre facilitée.
 Quel que soit votre projet industriel, vous disposez d'enveloppes adaptées et performantes, modélisées par la suite logiciels XLPro4 pour optimiser votre installation.

Altis devient XL³ HP
 PLUS DE 30 ANS DE SOLUTIONS POUR L'INDUSTRIE



sommaire

RSE : Legrand s'engage	2
Intégrer la Haute Performance	4
XL³ HP 6300 Les enveloppes industrielles	6
XL³ HP 6300 Les équipements process industriel	14
XL³ HP 6300 Les équipements distribution de l'énergie	26
XL³ HP 6300 Les équipements réseau LAN VDI	34
XLPro4 Redéfinir l'étude	38
Se former pour bien maîtriser	46
Choisir ses références	48

XL³ HP

LA PUISSANCE REDÉFINIE POUR UN AVENIR DURABLE

Convaincus que la lutte contre le changement climatique est une responsabilité partagée par tous les acteurs de la société, et notamment les entreprises, notre ambition est d'accélérer notre contribution au développement d'une société neutre en carbone.

Pour ce faire, nous nous engageons à réduire notre empreinte environnementale et à mobiliser l'ensemble de notre écosystème.

La nouvelle gamme d'armoires et de coffrets XL³ HP s'inscrit en droite ligne des engagements RSE Legrand, à tous les stades de sa conception et jusqu'à sa commercialisation.

“

Notre ambition Net Zéro 2050 et notre engagement RE100 traduisent notre volonté de contribuer à la lutte contre le changement climatique.

Lola MENIGAUX
Responsable Climat Groupe

”



XL³ HP RESPECTE NOS ENGAGEMENTS RSE

ACIER À FAIBLE EMPREINTE CARBONE

Les armoires XL³ HP sont fabriquées avec un acier composé d'au moins 50 % de matière recyclée. Legrand accorde une attention particulière au choix de ses fournisseurs et à l'empreinte carbone de leurs produits.

EMBALLAGES ENTIÈREMENT RECYCLABLES

Totalement alignée sur nos objectifs 2030 "zéro plastique", la gamme XL³ HP intègre les engagements environnementaux du Groupe tout au long du cycle de fabrication des produits, notamment pour les emballages primaires fabriqués entièrement en carton recyclable.

OPTIMISATION DU TRANSPORT ET DU STOCKAGE

Désormais livrées à plat sous forme de "flat pack", les armoires assemblables XL³ HP 6300 contribuent à réduire l'impact environnemental du cycle logistique en optimisant les zones de stockage et les flux de transport.

FABRICATION CERTIFIÉE ISO 14001

La gamme XL³ HP est fabriquée en France et en Italie (Tradate), un site du Groupe Legrand certifié ISO 14001 qui privilégie l'amélioration continue des performances environnementales et la maîtrise des impacts de fabrication.

NOS ENGAGEMENTS RSE POUR UN AVENIR DURABLE | FEUILLE DE ROUTE 2025 - 2027



Pour Legrand, la diversité et l'inclusion sont sources de performance durable et de richesse.

La réduction de l'empreinte carbone du Groupe est une priorité pour lutter contre le dérèglement climatique.

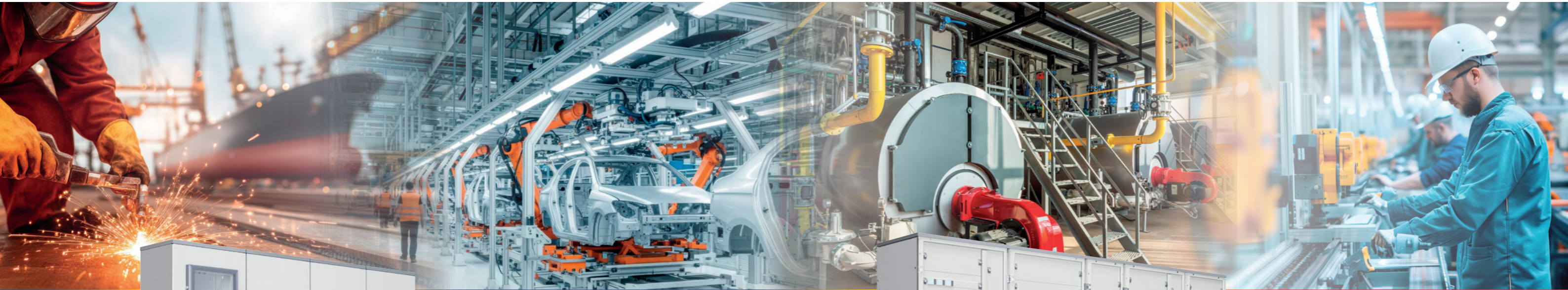
L'adoption des principes de l'économie circulaire dans les activités du Groupe est au cœur de la démarche de développement durable de Legrand.

Mettre nos clients au centre de nos préoccupations est essentiel pour pouvoir répondre à leurs attentes.

L'écoute et le respect des parties prenantes constituent le socle du modèle de développement de Legrand.

INTÉGRER LA HAUTE PERFORMANCE

Avec XL³ HP, la Haute Performance est au cœur de l'industrie. Intégrer facilement les automatismes et optimiser la distribution de l'énergie contribuent en toutes circonstances à la compétitivité et à la pérennité des installations.



PROCESS INDUSTRIEL

DISTRIBUTION DE L'ÉNERGIE



XL³ HP 6300

AU-DELÀ DE LA PUISSANCE

Armoires assemblables

Les armoires modulaires, robustes, simples à mettre en œuvre dans les usines, raffineries, sites d'extractions minières, stations de traitement de l'eau, tunnels routiers...

Armoires monoblocs

Les armoires compactes, prêtes à recevoir les équipements industriels pour intégrer en toute autonomie les ateliers de production, chaufferies, imprimeries...

XLPro4

AU SERVICE DE L'EFFICACITÉ

Études process industriel

Logiciel XLPro4 Tableaux 6300 : la configuration et le chiffrage de tous vos projets.

Études distribution de l'énergie

Suite logiciels XLPro4 Calcul 6300 & Tableaux 6300 : de la note de calcul à la configuration et au chiffrage de tous vos projets jusqu'à 6300 A.





INTÉGRER AVEC
**LES ENVELOPPES
INDUSTRIELLES**



XL³ HP 6300
— AU-DELÀ DE LA PUISSANCE —

Avec la gamme XL³ HP 6300, les armoires assemblables et monoblocs Legrand répondent à toutes les applications industrielles en proposant un large choix de dimensions, une grande robustesse, une fiabilité pérenne, et une personnalisation à la demande.

XL³ HP 6300 ASSEMBLABLES

AU-DELÀ DE LA PUISSANCE

LE GRAND CHOIX : JUSQU'À 86 DIMENSIONS⁽¹⁾ !

ARMOIRES ASSEMBLABLES, À COMPOSER EN TOUTE LIBERTÉ

Plus de hauteurs, plus de largeurs, plus de profondeurs pour une multitude de possibilités et une réponse à chaque projet.

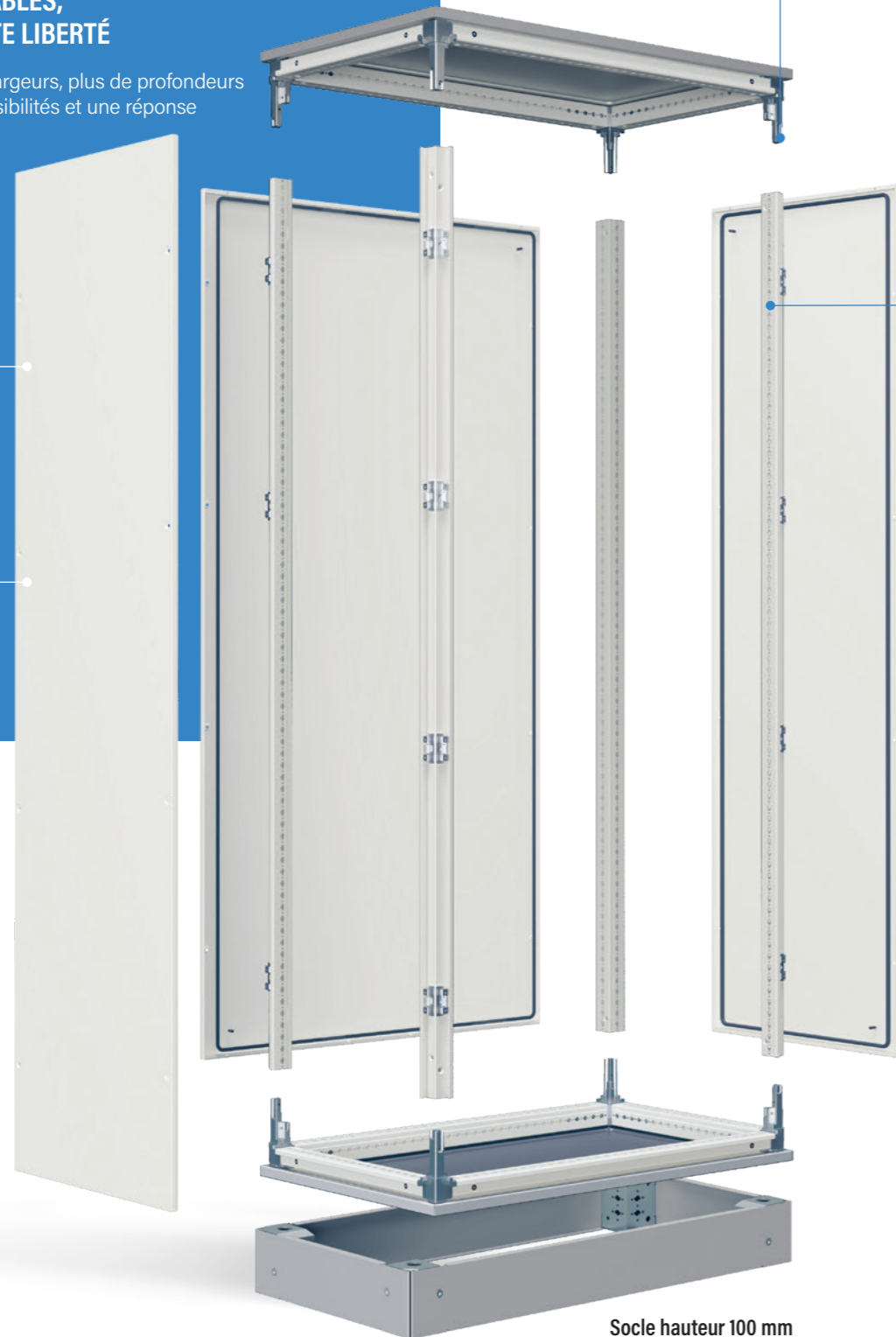
Étanchéité et robustesse :
panneaux et portes
IP 55 - IK 10

Montage facilité :
panneaux arrière
et latéraux réversibles

⁽¹⁾ Les dimensions indiquées
sont les dimensions externes
de l'armoire.

HAUTEUR
TOTALE
JUSQU'À
2200 MM

26 TOITS-BASES
DIMENSIONS



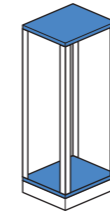
Socle hauteur 100 mm
Possibilité de superposer 2 socles



Pages catalogue
XL³ HP 6300 p. 48



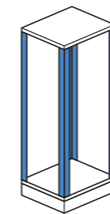
Découvrez le logiciel
XLPro4 Tableaux 6300 p. 38



CHOISIR LA DIMENSION AVEC LES TOITS-BASES

Vous choisissez parmi 26 dimensions,
à assembler avec les montants de structure.
Les toits-bases sont livrés avec liaison
de terre et plaque passe-câbles.

5 PROFONDEURS ⁽¹⁾ (MM)	6 LARGEURS ⁽¹⁾ (MM)					
	400	600	800	1000	1200	1600
400	●	●	●	●	●	●
500	●	●	●	●	●	●
600	●	●	●	●	●	●
800		●	●	●	●	
1000		●	●	●	●	

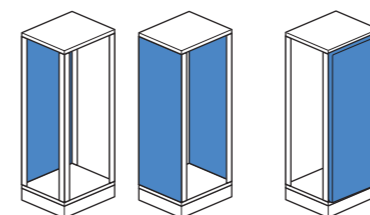


CHOISIR LA HAUTEUR AVEC LES MONTANTS DE STRUCTURE

Vous choisissez l'une des 5 hauteurs :
les montants de structure s'assemblent
avec les toits-bases.

5 HAUTEURS⁽¹⁾
2200 MM
2000 MM
1800 MM
1600 MM
1200 MM

Montants
de structure
livrés par 4



HABILLER AVEC LES PANNEAUX ET LES PORTES IP 55 ET IK 10

Les panneaux et portes s'adaptent
à toutes les dimensions d'armoires.
Ils sont livrés à l'unité.



Assurer l'étanchéité : joint à l'intérieur
des panneaux et des portes IP 55

Assurer la robustesse : panneaux
et portes pleines IK 10

⁽¹⁾ Les dimensions indiquées sont les dimensions externes de l'armoire.

XL³ HP 6300 ASSEMBLABLES

AU-DELÀ DE LA PUISSANCE

VOS ENVELOPPES INDUSTRIELLES PERSONNALISÉES

DES BESOINS SPÉCIFIQUES ? XL³ HP 6300 S'ADAPTE

Pour répondre aux exigences particulières de votre projet, Legrand propose de personnaliser vos enveloppes à la demande.

Il vous suffit de choisir les dimensions (voir p. 8) et de contacter votre interlocuteur commercial (coordonnées au dos de la brochure).

Vous pouvez également remplir un formulaire en ligne sur www.legrand.fr/pro/solutions-projets/industrie



Accédez au formulaire de demande de personnalisation



PROCESS INDUSTRIEL



Vos enveloppes sont personnalisées à la demande dans l'usine Legrand de Tradate

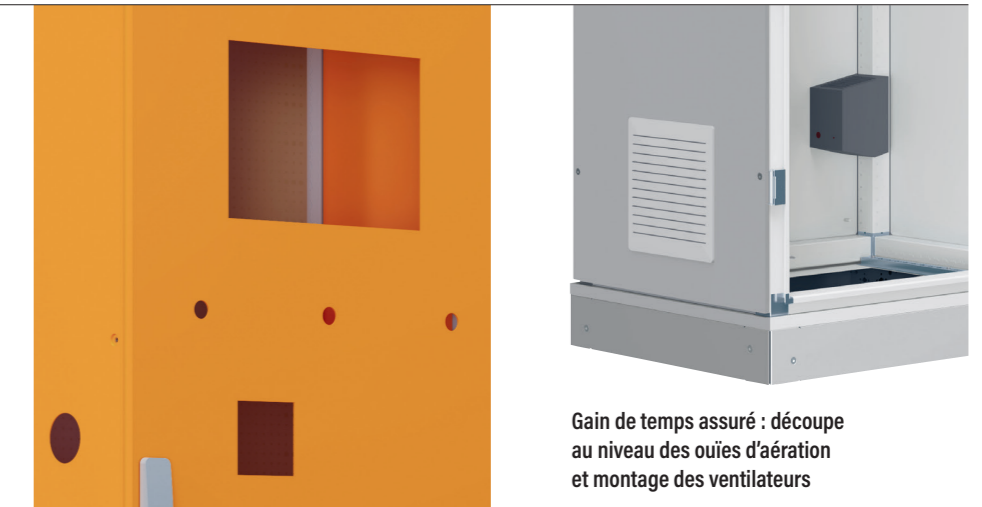
VOS COULEURS

Une palette de 180 couleurs RAL est proposée pour offrir un très large éventail de possibilités.



VOS DÉCOUPES

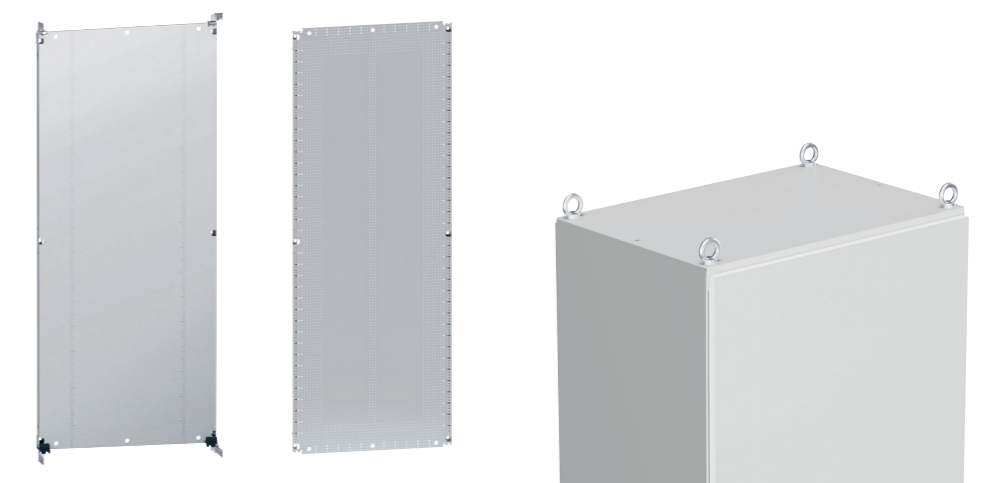
Les enveloppes sont livrées préparées suivant vos demandes, prêtes à recevoir les équipements Legrand : prises et coffrets Hypra, auxiliaires de commande et de signalisation Osmoz, hublots...



Gain de temps assuré : découpe au niveau des ouïes d'aération et montage des ventilateurs

VOS MONTAGES

Un grand nombre d'équipements peuvent être montés à la demande : plaques pleines et Lina, portes internes, tablettes, supports pour charges lourdes, anneaux de levage...



XL³ HP 6300 MONOBLOCS

AU-DELÀ DE LA PUISSANCE

LES ARMOIRES PRÊTES À INTÉGRER LES ÉQUIPEMENTS

ARMOIRES MONOBLOCS MÉTAL, 27 DIMENSIONS

Livrées montées, les armoires monoblocs XL³ HP 6300 sont la solution simple et efficace pour une installation rapide dans les ateliers de production.

Accès facilité :
panneau arrière démontable

Livrées avec 1 ou 2 portes
réversibles droite ou gauche

Étanchéité et robustesse :
panneaux et portes
IP 55 - IK 10

GRANDE LARGEUR :
JUSQU'À **1600** MM



Armoire monobloc hauteur 1600 mm.
Socle disponible séparément

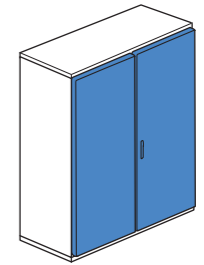
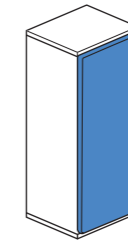
PROCESS INDUSTRIEL



Pages catalogue
XL³ HP 6300 p. 48



Découvrez le logiciel
XLPro4 Tableaux 6300 p. 38



	PROFONDEUR (MM)	ARMOIRES MONOBLOCS 1 PORTE			ARMOIRES MONOBLOCS 2 PORTES		
		LARGEUR (MM)			LARGEUR (MM)		
		600	800	1000	1000	1200	1600
HAUTEUR 1600 MM	400	●	●	●	●	●	
	500	●	●	●	●	●	●
HAUTEUR 1800 MM	400	●	●	●			
	500	●	●	●		●	
	600		●				
HAUTEUR 2000 MM	400		●	●	●	●	●
	500		●	●		●	●
	600		●			●	

MANUTENTION ET CÂBLAGE FACILITÉS

En ajoutant des anneaux de levage, la manipulation est facilitée. Les armoires monoblocs peuvent être équipées d'un socle hauteur 100 mm superposable.

Manutention facilitée :
anneaux de levage
compatibles à l'ensemble
des armoires XL³ HP 6300



Socle hauteur 100 mm
superposable

INTÉGRER
LA PERFORMANCE AVEC
LES ÉQUIPEMENTS
PROCESS INDUSTRIEL

XL³ HP 6300
— AU-DELÀ DE LA PUISSANCE —

Les armoires assemblables et monoblocs XL³ HP répondent à toutes les exigences spécifiques des zones de process : dispositifs de fixation, solutions de puissance et de gestion des câbles, équipements dédiés à l'exploitation, gestion thermique. La performance de mise en œuvre et d'utilisation garantit une compétitivité optimale.

XL³ HP 6300

AU-DELÀ DE LA PUISSANCE

LA PERFORMANCE DE LA FIXATION

RÉPONDRE AUX HABITUDES D'INSTALLATION ET RECEVOIR TOUS LES ÉQUIPEMENTS

Les plaques et les rails pour fixer les équipements et les automates présentent de solides atouts : faciles à installer, ils garantissent une grande résistance mécanique et une haute protection contre la corrosion.

Planter selon ses habitudes : plaques pleines ou plaques Lina perforées

Fixer tous les équipements : rails DIN tous profils



Montage facilité : maintien de la plaque avant fixation



PROCESS INDUSTRIEL



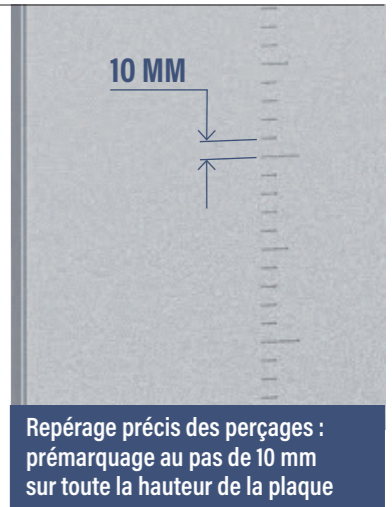
Découvrez le logiciel XLPro4 Tableaux 6300 p. 38

FIXATION FACILE DES ÉQUIPEMENTS : PLAQUES PLEINES PRÉMARQUÉES

Grâce à un prémarquage au pas de 10 mm, les plaques de fond pleines permettent un perçage précis et rapide lors de l'installation des équipements.



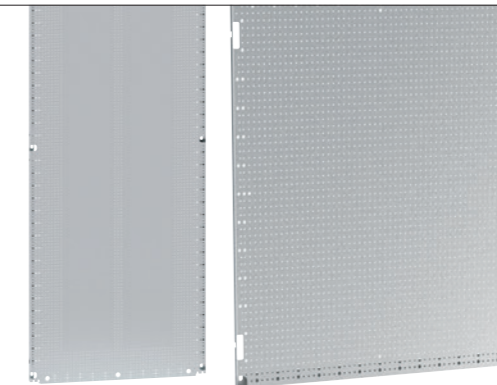
Résistance mécanique accrue, protection intégrale contre la corrosion : plaques en acier galvanisé



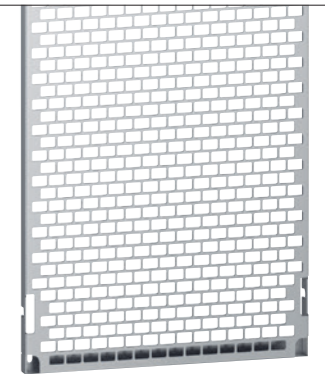
Repérage précis des perçages : prémarquage au pas de 10 mm sur toute la hauteur de la plaque

FLEXIBILITÉ OPTIMALE : PLAQUES LINA PERFORÉES

Avec leurs perforations permettant l'implantation des équipements sans traçage, les plaques Lina 12,5 et Lina 25 offrent une solution compatible à la plupart des installations.



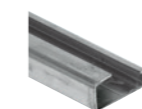
Plaques Lina 12,5 : entraxe des perforations 12,5 mm. Pour rails, alimentations, transformateurs, répartiteurs...



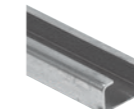
Plaque Lina 25 : entraxe des perforations 25 mm. Pour goulottes Lina 25, rails, alimentations, transformateurs, répartiteurs...

FIXATION ADAPTÉE À TOUS LES ÉQUIPEMENTS : UN CHOIX COMPLET DE RAILS DIN

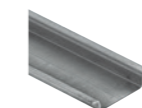
Les rails DIN permettent une installation rapide et sécurisée de tous types d'équipements : appareils de protections, automates... Ils sont disponibles en longueur 2 m à couper à la demande.



EN 60 715



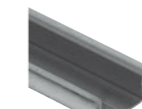
Profilé en C



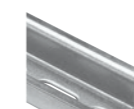
EN 60 715 prof. 7,5 mm



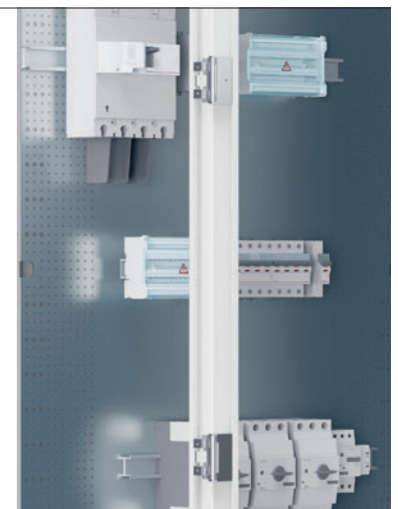
Prof. 7,5 mm avec oblongs



EN 60 715 prof. 15 mm



Prof. 15 mm avec oblongs



LA PERFORMANCE DE LA PROTECTION ET DE L'INTÉGRATION INDUSTRIELLE

ALIMENTER, COMMANDER ET PROTÉGER

Les solutions Legrand répondent parfaitement aux besoins de commande et de protection des moteurs, variateurs de vitesse, automates, systèmes de contrôle, etc.

Intégrer facilement des automates avec les rails DIN



PROCESS INDUSTRIEL



Découvrez le logiciel XLPro4 Tableaux 6300 p. 38

COMPACTS, FACILES À POSER : TRANSFORMATEURS ET ALIMENTATIONS

Avec leur encombrement réduit, les transformateurs et alimentations offrent un gain de place significatif dans l'armoire, tout en couvrant des gammes de puissance très étendues. Ils se fixent sur rail symétrique ou plaques pleines et Lina.



Transformateurs de commande et de signalisation : primaire 230 - 400 V ± 15 V~ - secondaire 24 V~



Alimentations à très large plage de tension d'entrée. Disponibles en monophasées, monophasées secourues, triphasées

PROTÉGER LES DÉPARTS MOTEURS JUSQU'À 45 KW : DISJONCTEURS MPX³

Avec seulement 4 tailles de boîtier, la gamme des disjoncteurs MPX³ offre une efficacité maximale et des fonctionnalités optimales dans un encombrement réduit.



Disjoncteurs moteur MPX³ : haut pouvoir de coupure et coordination de type 2 pour un haut niveau de service



Réalisation de démarreurs moteur compacts grâce à l'association directe avec les contacteurs CTX³

COMMANDER LES MOTEURS JUSQU'À 800 A : CONTACTEURS DE PUISSANCE CTX³ ET RELAIS THERMIQUES RTX³

Une endurance mécanique et électrique élevée, un encombrement réduit, un choix complet de calibres, de tensions de commande et d'accessoires : les contacteurs CTX³ et les relais thermiques RTX³ répondent parfaitement aux applications industrielles les plus exigeantes.



Commutation des moteurs et commande des circuits jusqu'à 800 A : contacteur de puissance CTX³



Protection thermique des moteurs : la complémentarité parfaite relais thermique RTX³ et contacteur CTX³

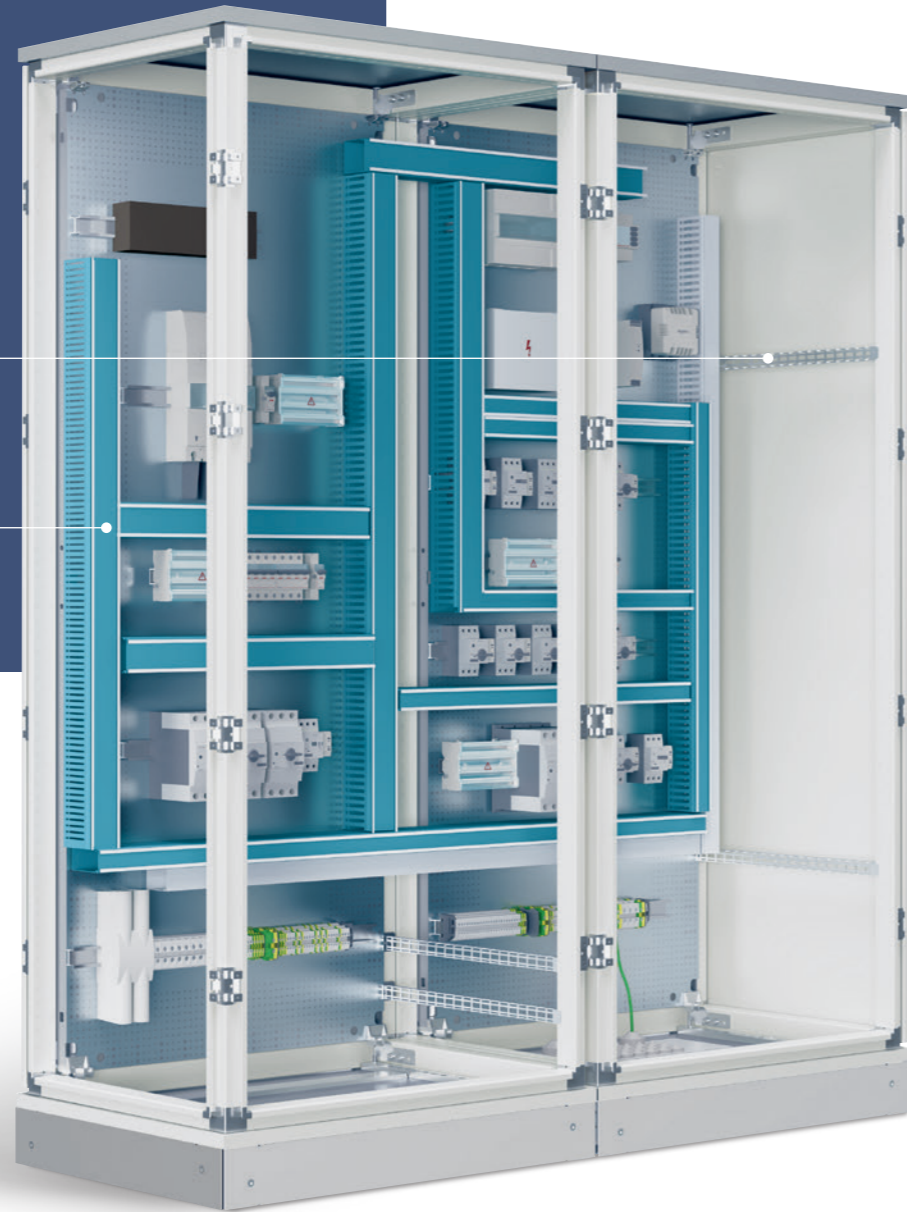
XL³ HP 6300

AU-DELÀ DE LA PUISSANCE

LA PERFORMANCE DE LA GESTION DES CÂBLES

UNE ORGANISATION SIMPLE, RAPIDE ET SÉCURISANTE DE LA FILERIE

Le câblage d'une armoire industrielle requiert des réponses à une triple exigence : la rapidité de mise en œuvre, la sécurité des composants et une finition soignée.



Arrimer solidement les câbles : traverses pour montage en profondeur

Optimiser la circulation de la filerie : goulottes Lina 25

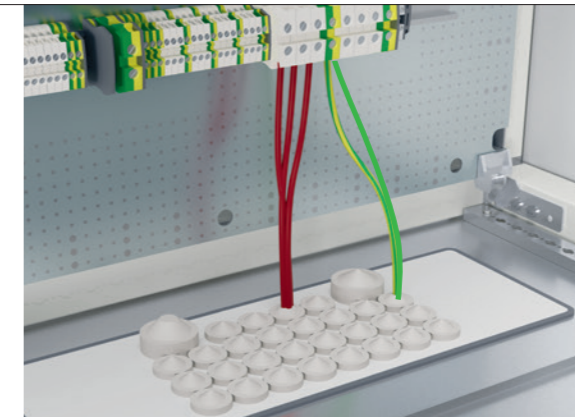
PROCESS INDUSTRIEL



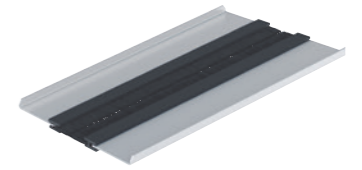
Découvrez le logiciel
XLPro4 Tableaux 6300 p. 38

GUIDER ET PROTÉGER : PLAQUES PASSE-CÂBLES

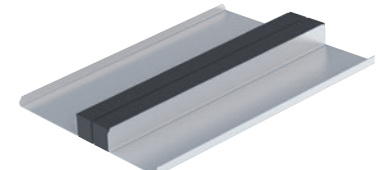
Permettant un passage sécurisé et ordonné des câbles en partie basse de l'armoire, les plaques passe-câbles sont conçues pour une installation simple et rapide.



Plaque passe-câbles Cabstop : protection renforcée contre les poussières grâce aux embouts étanches



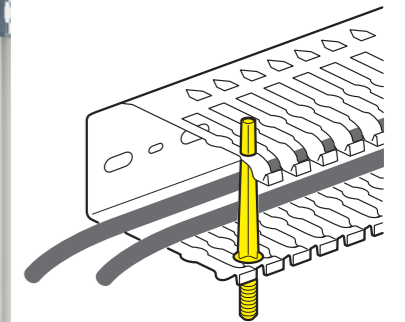
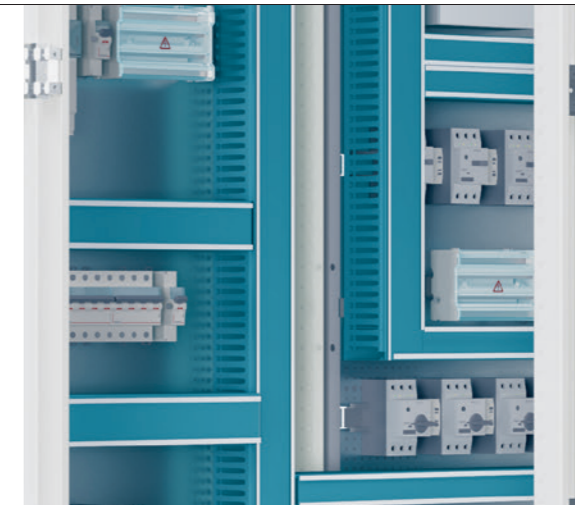
Plaque à balai d'étanchéité IP 43



Plaque à joint mousse IP 43

OPTIMISER LA CIRCULATION DE LA FILERIE : GOULOTTES LINA 25

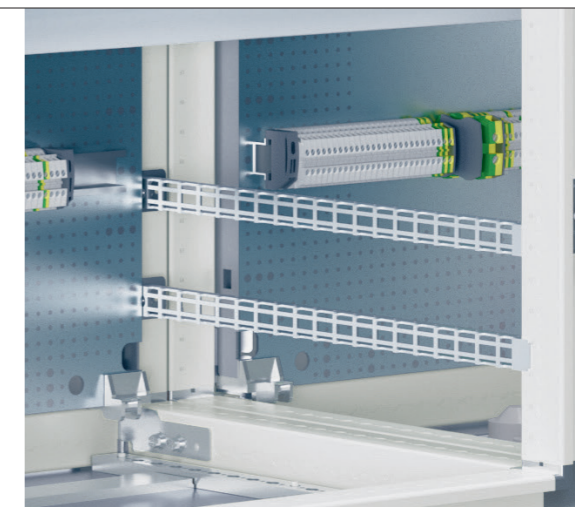
Livrées en longueur de 2 m, facilement sécables, les goulottes Lina 25 garantissent une organisation et une circulation optimale et sûre des câbles, en horizontal comme en vertical.



Agrafes Linafix : tenue parfaite des fils dans la goulotte Lina 25

ARRIMER SOLIDEMENT LES CÂBLES : TRAVERSES

Conçues pour s'adapter aux besoins spécifiques de chaque installation, les traverses d'arrimage de câbles se fixent solidement sur les montants de structure des armoires assemblables.



Traverse pour montage en largeur, pour armoires largeurs 600 à 1200 mm



Traverse pour montage en profondeur, pour armoires profondeurs 400 à 1000 mm

XL³ HP 6300

AU-DELÀ DE LA PUISSANCE

LA PERFORMANCE DE LA GESTION THERMIQUE

UNE RÉPONSE À TOUS LES ENVIRONNEMENTS

Quelles que soient les contraintes CVC⁽¹⁾ d'exploitation des armoires XL³ HP 6300, Legrand propose des solutions complètes et performantes pour assurer le bon fonctionnement des ensembles industriels.

PROCESS INDUSTRIEL

(1) CVC : Chauffage, Ventilation, Climatisation

RÉSISTANCE DE CHAUFFAGE À AIR PULSÉ



ÉCHANGEUR AIR/AIR IK 08



DÉCOUPE DES OUÏES D'AÉRATION ET MONTAGE DES VENTILATEURS À LA DEMANDE (VOIR P. 10)



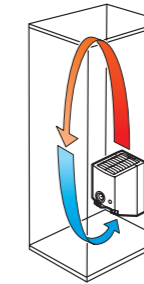
Découvrez le logiciel XLPro4 Tableaux 6300 p. 38

CHAUFFER, RÉGULER

Eviter la condensation avec des résistances de chauffage, réguler la température et l'humidité : les systèmes de chauffage et de régulation Legrand assurent le bon fonctionnement des composants implantés dans l'armoire.



Résistance de chauffage à air pulsé, limiteur de température intégré



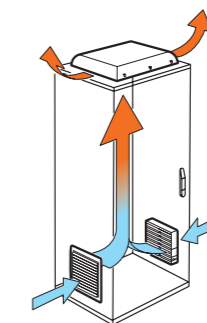
Hygrothermostat : réglage de la température et du degré d'humidité

VENTILER

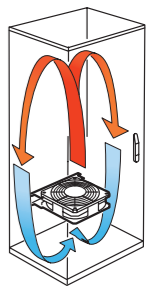
Un choix étendu de ventilateurs pour refroidir l'air ambiant, avec ou sans moteur, à installer en toute simplicité.



Ventilation de toit avec ou sans moteur + ouïe d'aération



Kit de brassage interne

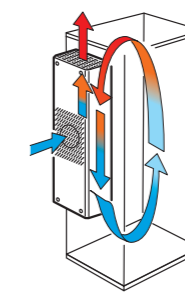


CLIMATISER

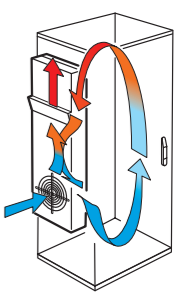
Échangeurs et climatiseurs limitent efficacement les échauffements à l'intérieur de l'armoire. Résistants (IK 08), ils s'installent en vertical sur un panneau ou une porte.



Climatiseur, réglage de 25 °C à 45 °C



Echangeur air/air



INTÉGRER LA PUISSANCE AVEC
**LES ÉQUIPEMENTS
 DISTRIBUTION
 DE L'ÉNERGIE**

XL³ HP 6300
 AU-DELÀ DE LA PUISSANCE

Des innovations pour gagner du temps et de la place, des performances électriques élevées et une mise en œuvre simplifiée permettent de répondre efficacement aux besoins de distribution de l'énergie dans tous les bâtiments industriels.

XL³ HP 6300 ASSEMBLABLES

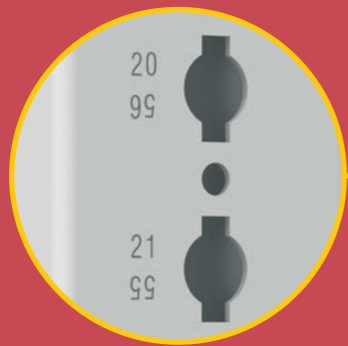
AU-DELÀ DE LA PUISSANCE

LE DUO INTELLIGENT QUI FACILITE LE MONTAGE

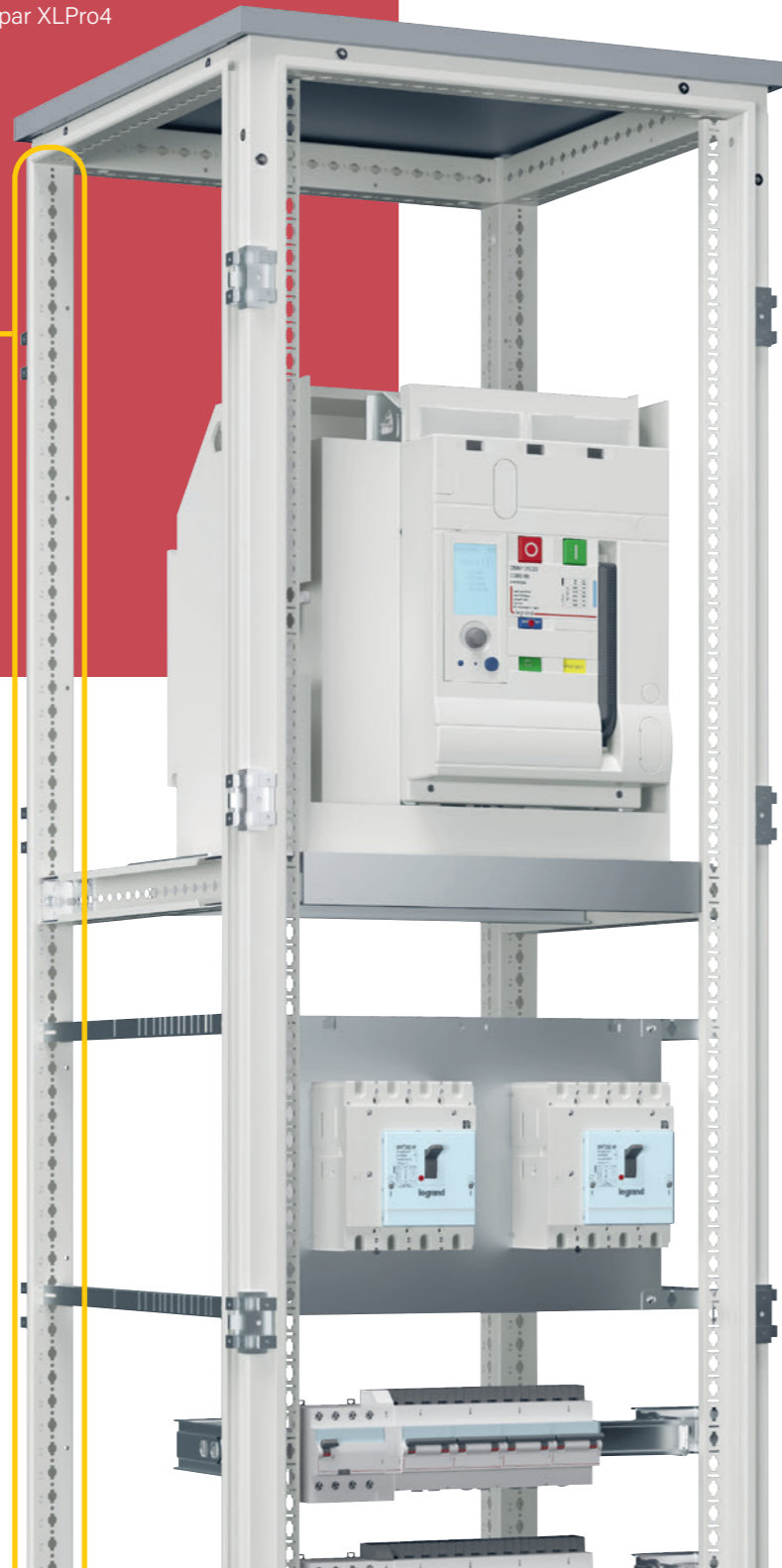
REPÉRAGE PAR NUMÉROS : LOGICIEL XLPRO4 ET MONTANTS DE STRUCTURE

Avec le nouveau système de repérage par numéros, identique sur les montants de structure et dans le logiciel, le montage des équipements se fait en toute simplicité. Les repères de position sont définis par XLPro4 au moment de la configuration.

DISTRIBUTION DE L'ÉNERGIE



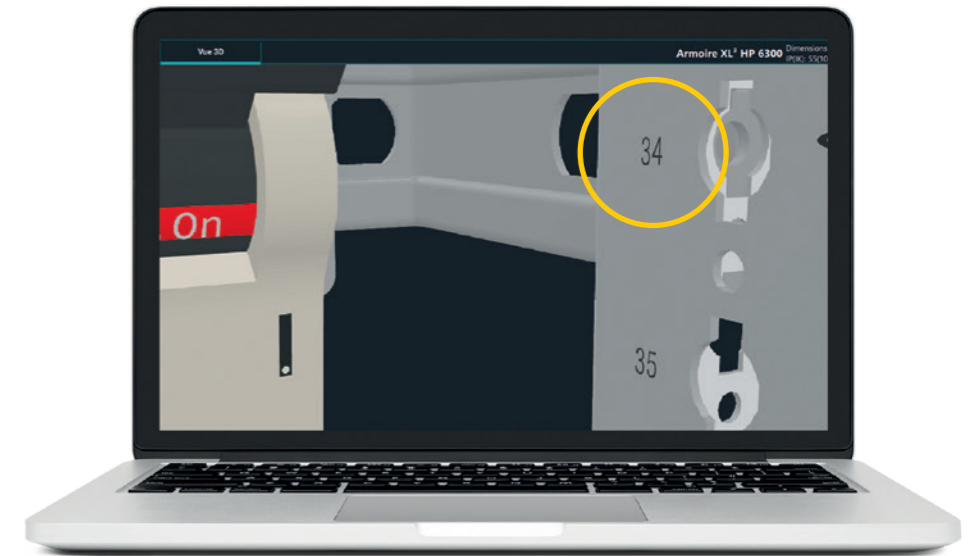
Montants de structure réversibles : lecture des numéros toujours dans le bon sens



- 30
77
- 37
87
- 38
27
- 39
17
- 40
07
- 41
6E
- 42
8E
- 43
7E
- 44
0E

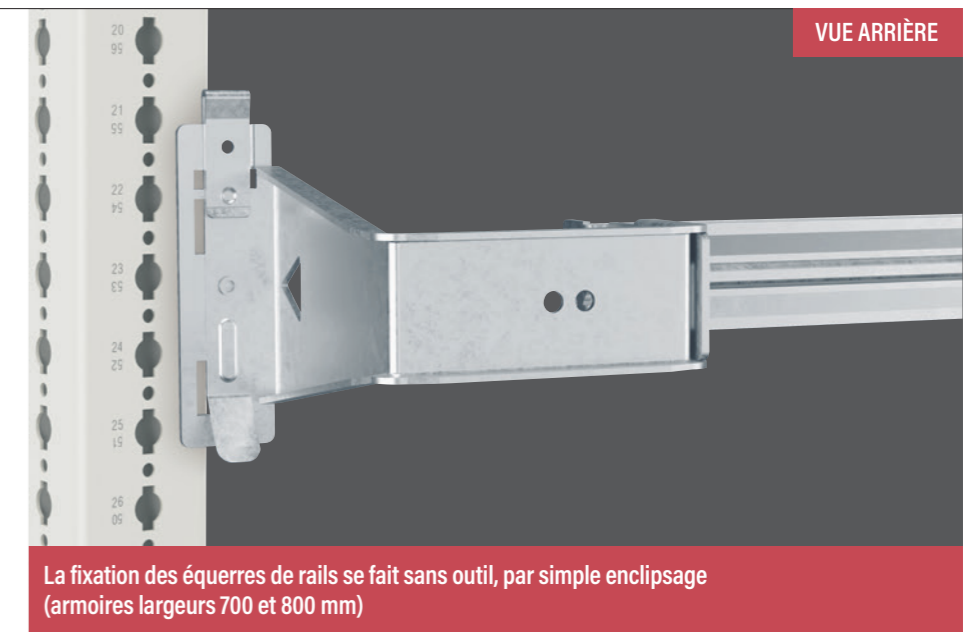


Découvrez le logiciel XLPro4 Tableaux 6300 p. 38



REPÉRAGE PAR NUMÉROS DANS LE LOGICIEL XLPRO4

Lors de l'implantation des équipements dans XLPro4, le logiciel détermine leur emplacement sur les repères des montants de structure.



MONTAGE DES ÉQUIPEMENTS FACILITÉ

Les traverses à montage rapide et les rails se fixent rapidement sur les montants de structure en suivant les repères de position déterminés par le logiciel XLPro4.

La fixation des équerres de rails se fait sans outil, par simple enclipsage (armoires largeurs 700 et 800 mm)

XL³ HP 6300 ASSEMBLABLES

AU-DELÀ DE LA PUISSANCE

L'INNOVATION POUR GAGNER DU TEMPS ET DE LA PLACE

TRAVERSES À MONTAGE RAPIDE

Traverses de profondeur à fixer sur les montants de structure, traverses de largeur qui reçoivent les équipements : une exclusivité Legrand pour une flexibilité de montage et un espace libéré.

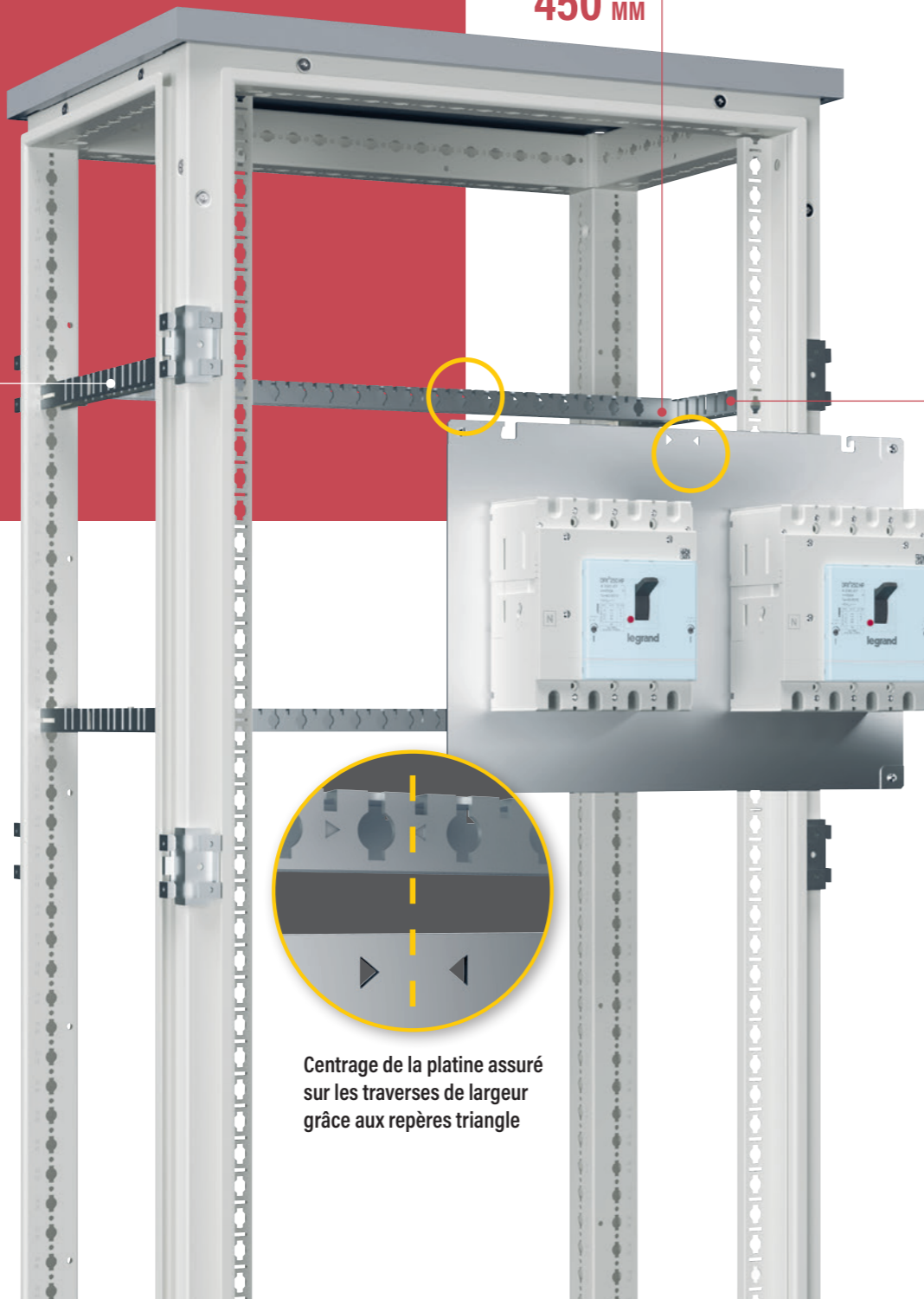
TRAVERSES DE LARGEUR
POUR ARMOIRES LARGEURS

800 MM
700 MM
600 MM
450 MM

TRAVERSES DE PROFONDEUR
POUR ARMOIRES PROFONDEURS

800 MM
600 MM
400 MM

Gain de place : platine ajustable en profondeur grâce aux traverses à montage rapide



Centrage de la platine assuré sur les traverses de largeur grâce aux repères triangle

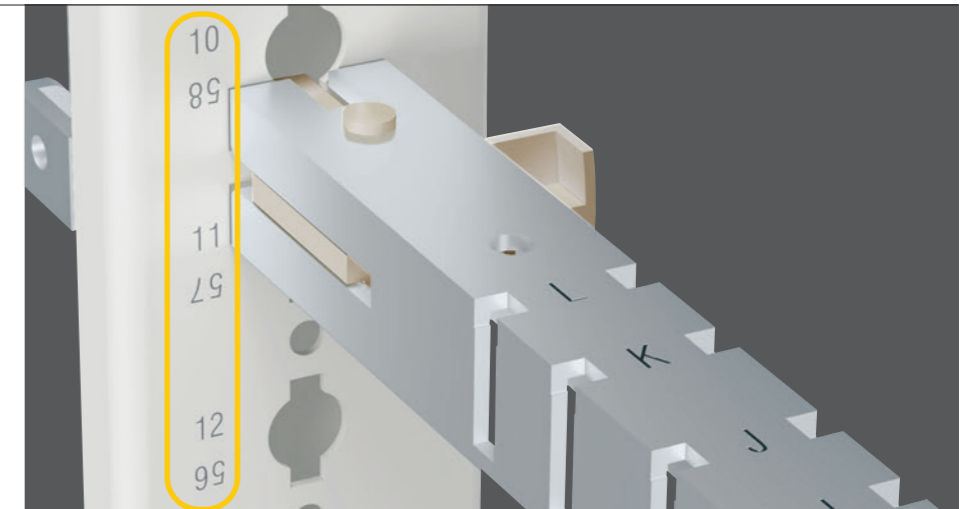
DISTRIBUTION DE L'ÉNERGIE



Découvrez le logiciel XLPro4 Tableaux 6300 p. 38

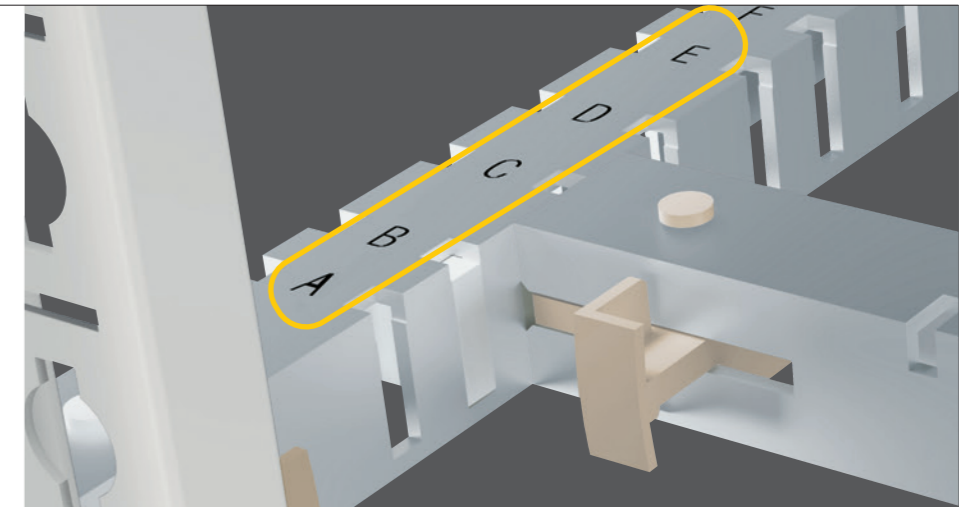
POSITIONNEMENT PRÉCIS SUR LES MONTANTS : REPÉRAGE PAR NUMÉROS

Les repères sur les montants de structure guident et facilitent le montage des traverses de profondeur : il suffit de les positionner aux emplacements déterminés par le logiciel XLPro4 Tableaux 6300.



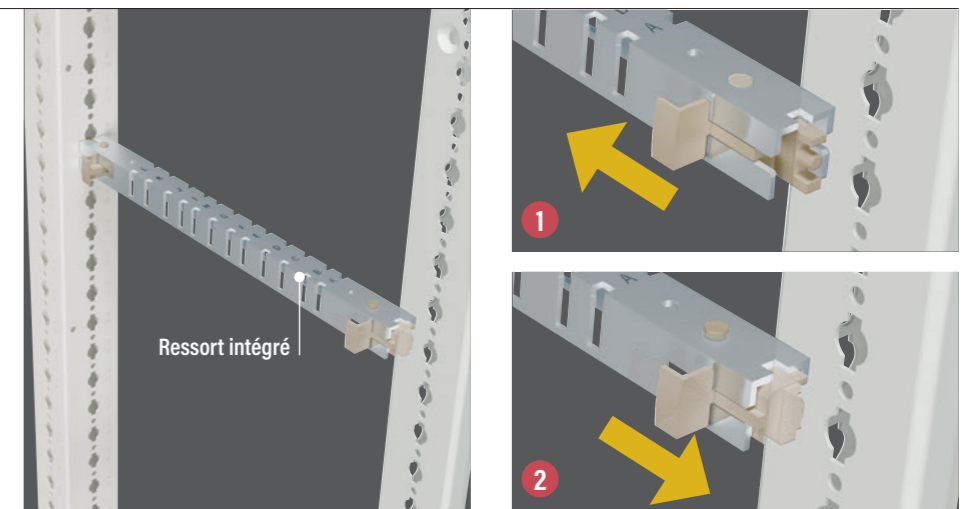
POSITIONNEMENT PRÉCIS DE LA PLATINE : REPÉRAGE PAR LETTRES

Les repères sur les traverses de profondeur facilitent le montage des traverses de largeur destinées à recevoir la platine. Ces repères sont également déterminés par le logiciel XLPro4 Tableaux 6300.



MONTAGE SANS OUTIL

Les traverses à montage rapide se fixent facilement grâce au système de verrouillage innovant.



XL³ HP 6300 ASSEMBLABLES
AU-DELÀ DE LA PUISSANCE

RÉPARTITION : MONTAGE ET ACCÈS SIMPLIFIÉS

DISTRIBUTION DE L'ÉNERGIE



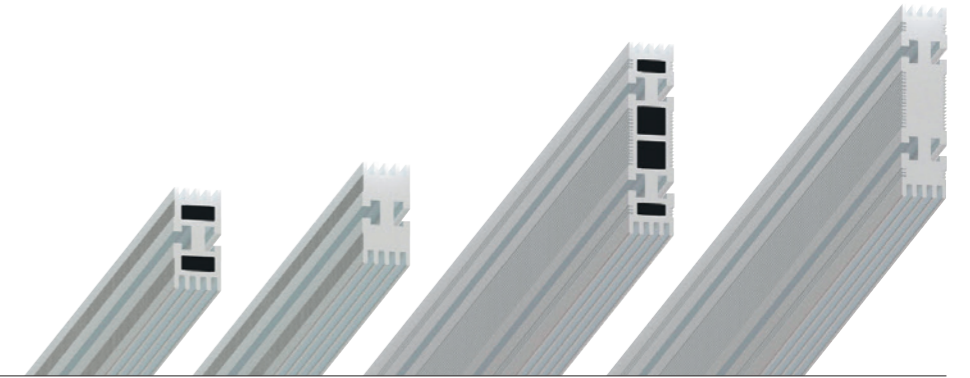
TENUE DE L'ICC JUSQU'À **100 KA**

COURANT NOMINAL MAXI **6300 A**

JEUX DE BARRES ALUMINIUM : UNE MONTÉE EN PUISSANCE

Montage et raccordement simplifiés : au-delà de 2000 A⁽¹⁾, une seule barre par phase pour toutes les intensités.

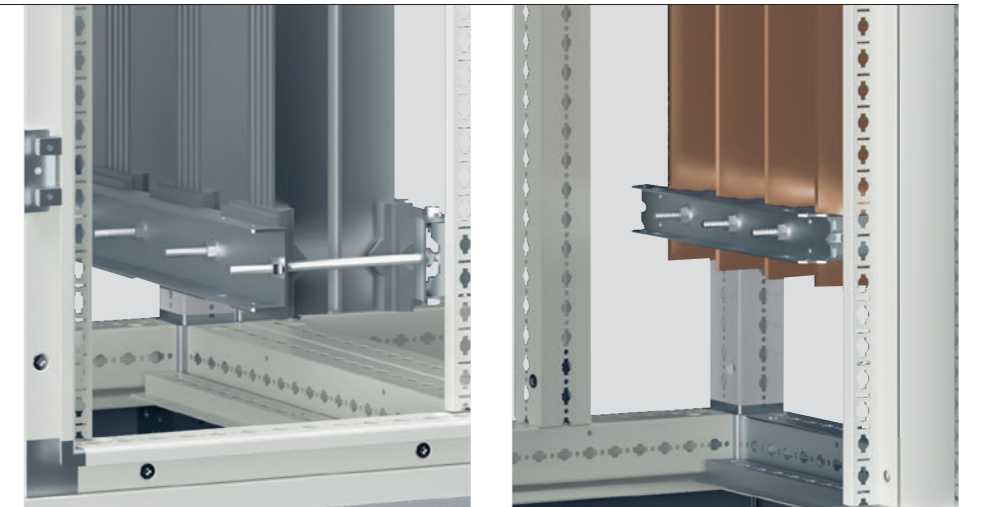
JUSQU'À **5000 A⁽¹⁾**



(1) En IP ≤ 30

SUPPORTS JEUX DE BARRES : PLUS D'INTENSITÉS, PLUS DE COMPACTÉ

Choix facilité à la mise en œuvre : supports jeux de barres communs aluminium et cuivre en entraxe 75 et 125 mm. Meilleure compacité avec l'entraxe 75 mm : jusqu'à 1750 A en aluminium et 3600 A en cuivre⁽¹⁾.



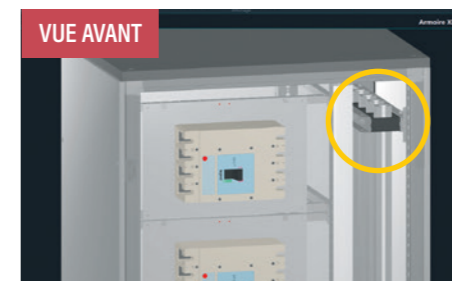
(1) En IP ≤ 30



Vues 3D d'armoires XL³ HP 6300 réalisées avec le logiciel XLPro4 Tableaux 6300 (voir p. 42)

RACCORDEMENT JEUX DE BARRES : ACCÈS FRONTAL ET ARRIÈRE

Le positionnement avant ou arrière des jeux de barres permet d'adapter les armoires à toutes les configurations des locaux techniques, tout en facilitant la maintenance.



Jeu de barres positionné à l'avant de l'armoire



Jeu de barres positionné à l'arrière de l'armoire⁽¹⁾

(1) A partir de la profondeur 600 mm



Découvrez le logiciel XLPro4 Tableaux 6300 p. 38



Solutions Indices de Service : rapprochez-vous de votre interlocuteur commercial Legrand Coordonnées au dos du document



INTÉGRER
LE RÉSEAU LAN VDI AVEC
LES ÉQUIPEMENTS 19"



XL³ HP 6300

AU-DELÀ DE LA PUISSANCE

Les besoins de transmission des données dans l'industrie nécessitent des solutions fiables, performantes et sécurisées. Les armoires assemblables XL³ HP 6300 ont été conçues pour intégrer des équipements 19" et créer, avec l'ensemble des solutions réseau LAN VDI de Legrand, des infrastructures de câblage structuré cuivre et fibre optique.



XL³ HP 6300 ASSEMBLABLES

AU-DELÀ DE LA PUISSANCE

ÉQUIPEMENTS 19" : INTÉGRATION FACILITÉE

DES SOLUTIONS PENSÉES POUR UNE INSTALLATION RAPIDE ET SOIGNÉE

Des panneaux de brassage à l'hébergement des produits actifs, les équipements 19" ont été conçus pour être installés rapidement, tout en permettant une organisation optimale et soignée des câbles.

Accès arrière possible avec porte

Montants 19"

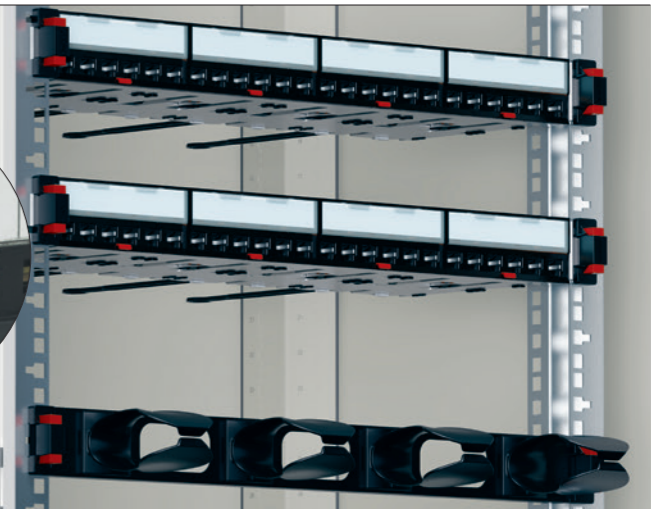
Gestion des équipements actifs :
PDU, onduleurs, tablettes...



Armoire largeur 800 mm avec équipements 19" pour réseau LAN VDI

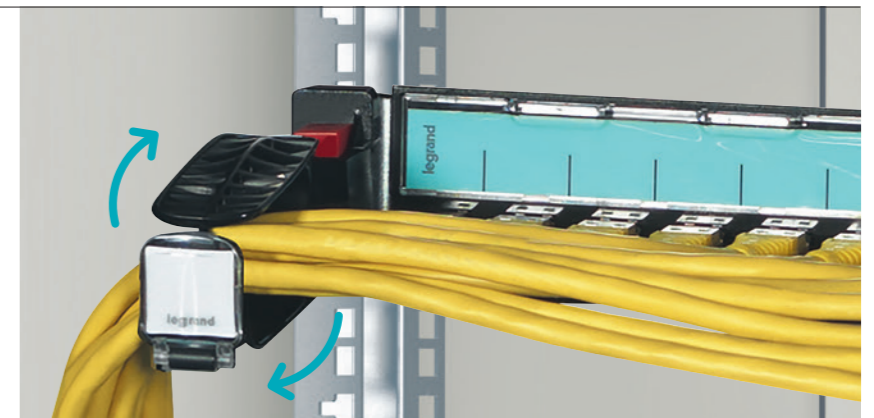
INSTALLATION RAPIDE : SYSTÈME SOLUCLIP, SANS VIS, SANS OUTIL

Soluclick, un système innovant pour gagner du temps et assurer un positionnement parfait des panneaux de brassage et des panneaux passe-fils.



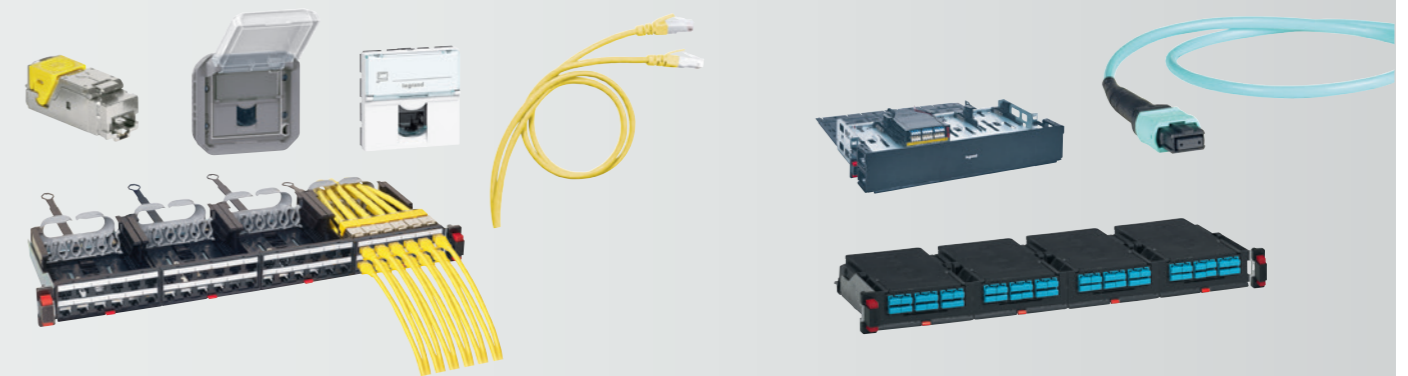
INSTALLATION SOIGNÉE : ÉQUIPEMENTS DE GESTION DES CÂBLES

Traverses d'arrimage de câbles, panneaux passe-fils vertical 19", guide-câbles... les équipements de gestion des câbles assurent une organisation parfaite dans l'armoire et une maintenance aisée pour une installation toujours soignée.



Guide cordons pivotant pour guidage horizontal ou vertical

LES SOLUTIONS RÉSEAU LAN VDI LEGRAND



Solutions cuivre : connecteurs RJ 45, panneaux de brassage, câbles et cordons de brassage, switches PoE, prises RJ 45, etc.

Solutions fibre optique : connecteurs, panneaux équipés et modulaires, câbles, liens préconnectés sur mesure, etc.



Pages catalogue
équipements 19" p. 65 à 68



REDÉFINIR L'ÉTUDE



XLPro4 AU SERVICE DE L'EFFICACITÉ

Pour tous vos projets industriels, la suite logiciels XLPro4 Calcul 6300 et XLPro4 Tableaux 6300 est le duo indispensable pour gagner en efficacité. De la note de calcul au schéma électrique, de l'implantation au chiffrage, vous concevez intégralement tous vos tableaux de distribution.



XLPro4

AU SERVICE DE L'EFFICACITÉ

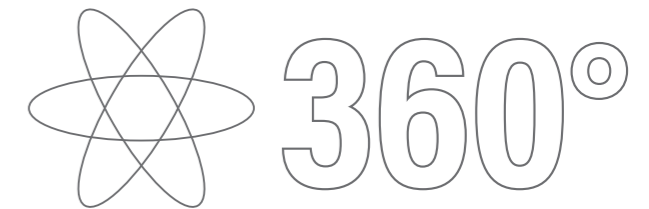
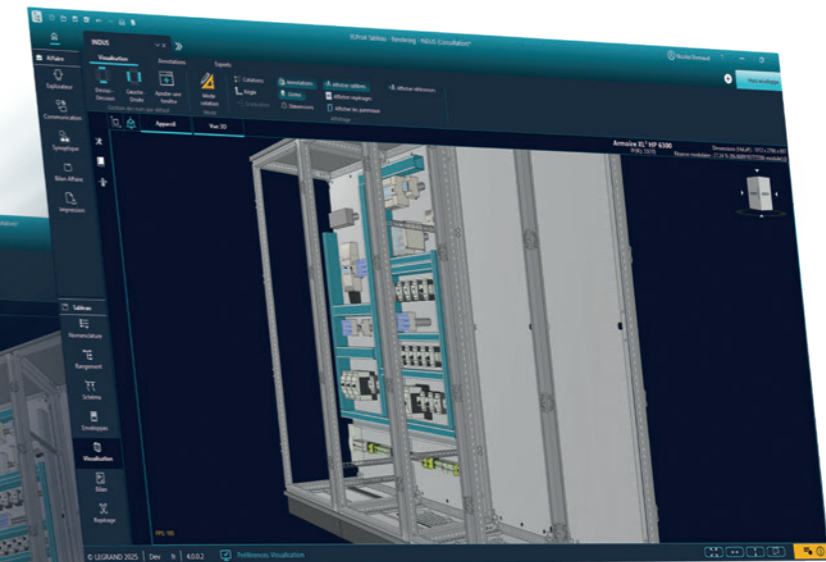
VOS TABLEAUX PROCESS INDUSTRIEL SOUS TOUS LES ANGLES

EXCLUSIVITÉ LEGRAND : VUE 3D AVEC ROTATION 360°

Dès que votre implantation est finalisée, vous découvrez la visualisation de vos tableaux en 3 dimensions. Vous pivotez la vue à 360° pour une vision sous tous les angles, et vous affinez votre étude en toute liberté.



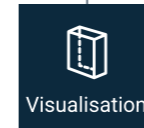
3D



360°

CONFIGUREZ, XLPRO4 MODÉLISE EN 3D

Vous configurez votre tableau suivant votre projet : transformateurs, contacteurs, gestion des câbles, prises Hypra, enveloppes... XLPro4 Tableaux 6300 affiche la vue 3D du tableau avec tous les équipements. Vous modifiez ou faites évoluer votre tableau ? Vous intervenez directement sur la vue 3D.



Visualisation

Dès que vous avez choisi votre enveloppe, vous pouvez afficher la vue 3D en cliquant sur le bouton visualisation.



XLPro4

AU SERVICE DE L'EFFICACITÉ

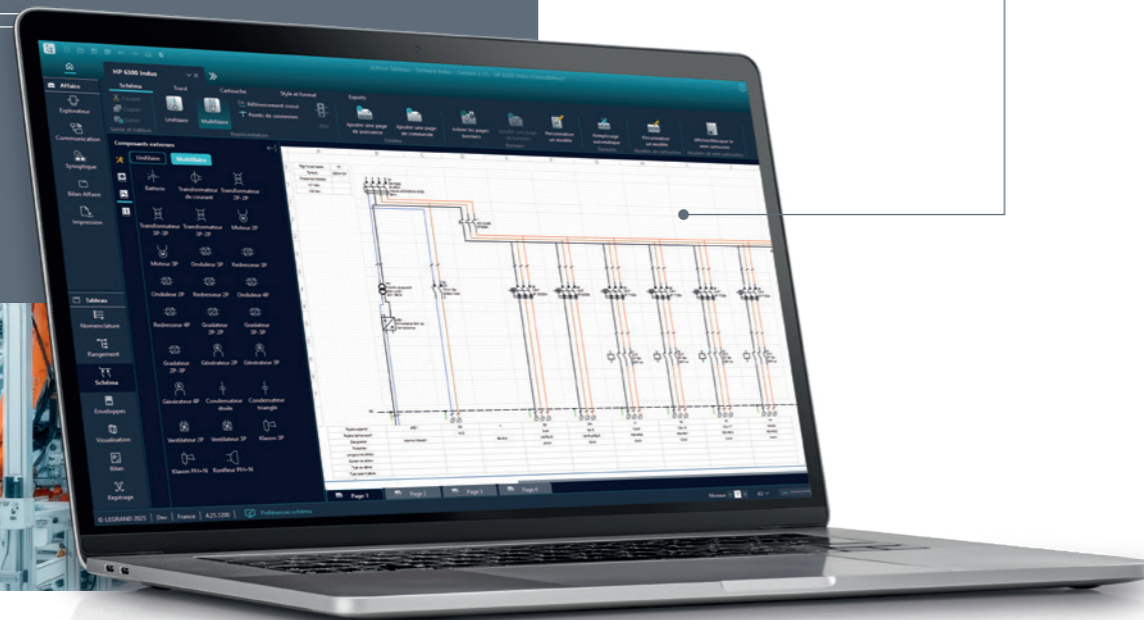
VOTRE ÉTUDE INDUSTRIELLE DE A À Z

XLPRO4 TABLEAUX 6300 : CONFIGUREZ ET CHIFFREZ TOUS VOS PROJETS

Outil indispensable des concepteurs d'armoires électriques, le logiciel XLPro4 Tableaux 6300 vous accompagne dans la conception, l'implantation et le chiffrage de vos installations industrielles.



LE +
CONSTRUCTION
D'UN SCHEMA
DE COMMANDES



PROCESS INDUSTRIEL

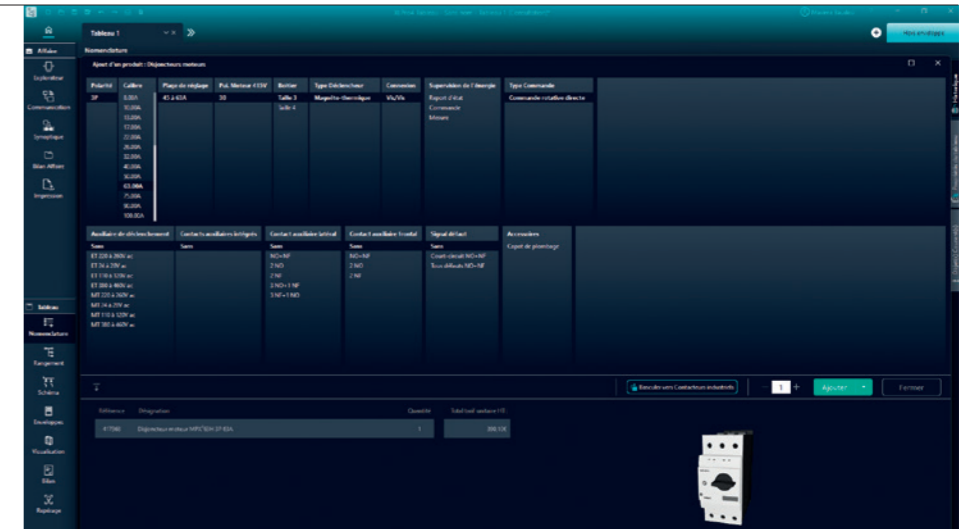


RETROUVEZ ET TÉLÉCHARGEZ XLPRO4 SUR :
[Legrand.fr/Espace professionnels/Outils](http://Legrand.fr/Espace_professionnels/Outils)
Activation des logiciels en contactant
votre interlocuteur commercial Legrand
(coordonnées au dos du document)

1

VOUS CHOISISSEZ VOS ÉQUIPEMENTS

- Plaques et rails pour fixation
- Disjoncteurs MPX³, contacteurs de puissance CTX³, relais thermiques RTX³
- Goulottes Lina, plaques passe-câbles
- Prises industrielles Hypra, etc.

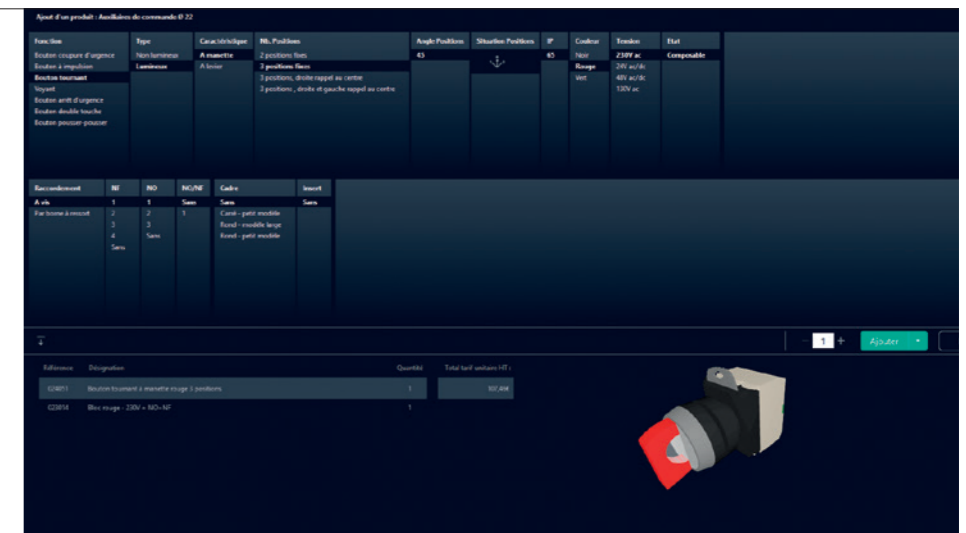


Tous les équipements nécessaires à votre projet sont répertoriés dans la nomenclature. Vous choisissez les caractéristiques de chaque produit

2

VOUS COMPLÉTEZ, ORGANISEZ, VISUALISEZ ET CHIFFREZ VOTRE ÉTUDE

- Implantation des produits industriels (prises Hypra, auxiliaires Osmoz)
- Réalisation des schémas unifilaires, multifilaires et de commandes
- Aide au choix des armoires
- Visualisation 3D et chiffrage complet
- Édition d'un dossier technique



Le logiciel XLPro4 Tableaux 6300 vous permet de sélectionner et d'implanter les produits industriels Legrand (Hypra, Osmoz)

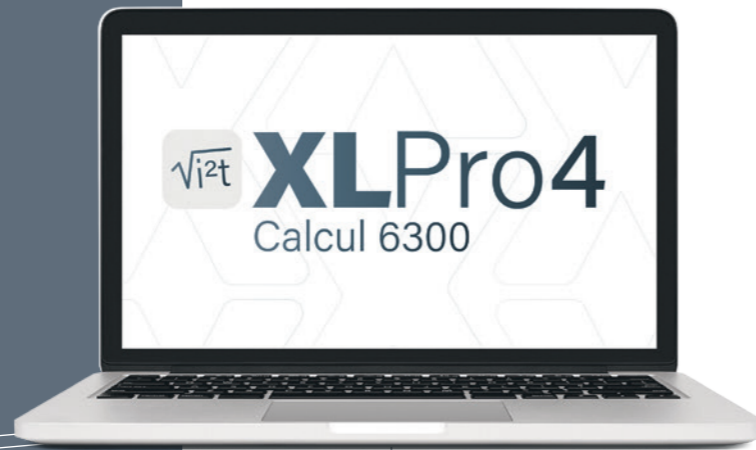
XLPro4

AU SERVICE DE L'EFFICACITÉ

LE DUO INDISPENSABLE POUR VOS ÉTUDES JUSQU'À 6300 A

**XLPRO4 CALCUL 6300
+ XLPRO4 TABLEAUX 6300**

Avec la suite logiciels XLPro4, vous disposez de tous les outils nécessaires à l'étude de vos tableaux, quelle que soit la puissance de votre projet, jusqu'à 6300 A.



Depuis XLPro4 Calcul 6300, vous exportez l'étude réalisée



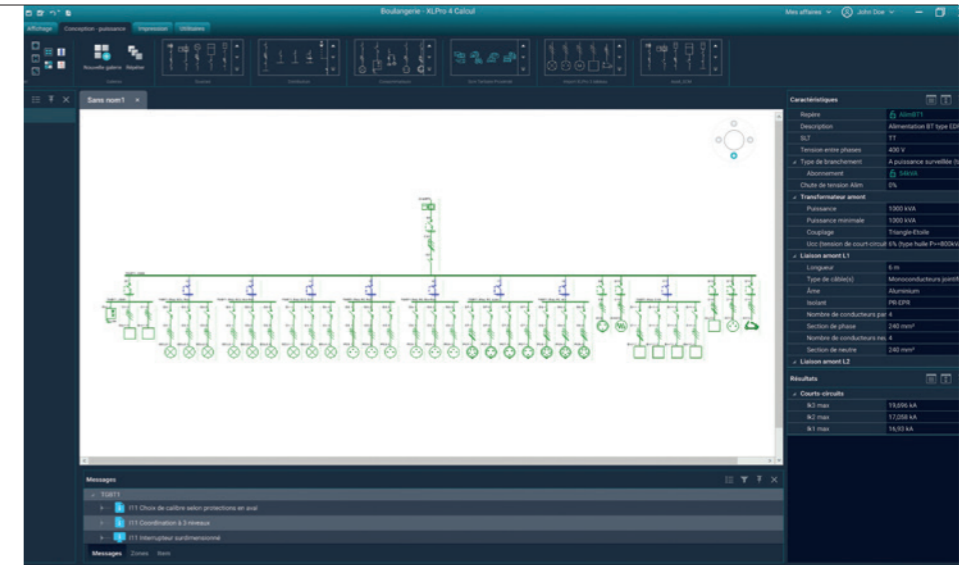
Depuis XLPro4 Tableaux 6300, vous importez le fichier



1

VOUS GÉNÉREZ LE SCHÉMA ÉLECTRIQUE ET VOUS ÉDITEZ LA NOTE DE CALCUL

- Calculs rapides et automatiques
- Définition du bilan de puissance et des caractéristiques électriques
- Définition de l'association des appareillages de protection (filiation et sélectivité)
- Génération de la note de calcul et du schéma électrique

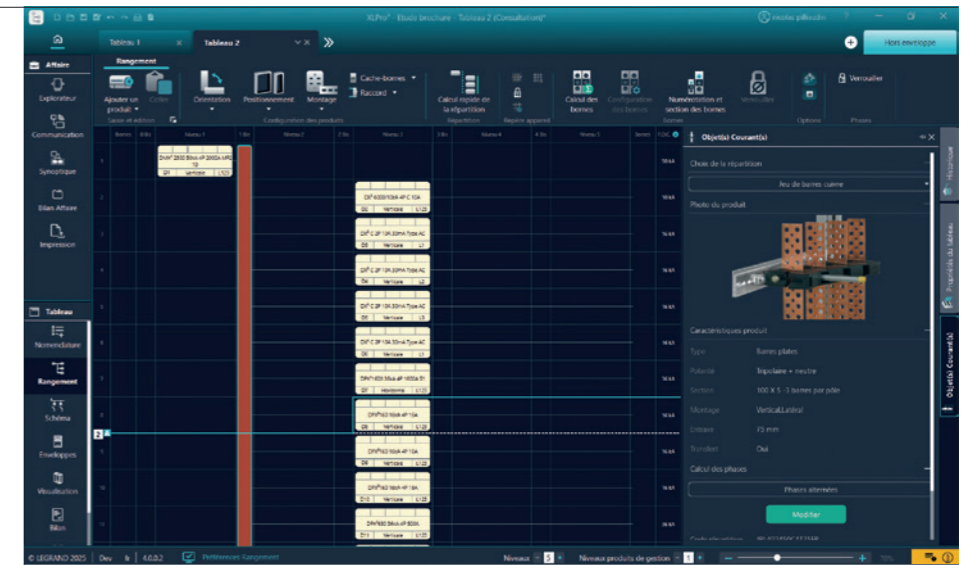


Le logiciel XLPro4 Calcul 6300 vous permet de tracer le schéma électrique, de le modifier à tout moment et de générer les caractéristiques des circuits

2

VOUS COMPLÉTEZ, ORGANISEZ, VISUALISEZ ET CHIFFREZ VOTRE ÉTUDE

- Implantation des produits et détermination de la répartition de l'enveloppe
- Réalisation du schéma unifilaire et multifilaire
- Aide au choix des coffrets et armoires
- Visualisation 3D et chiffrage complet
- Édition d'un dossier technique



Le logiciel XLPro4 Tableaux 6300 vous permet d'organiser le positionnement des différents appareils de protection et de choisir le mode de répartition souhaité



RETROUVEZ ET TÉLÉCHARGEZ XLPRO4 SUR :
[Legrand.fr/Espace professionnels/Outils](http://Legrand.fr/Espace_professionnels/Outils)
Activation des logiciels en contactant votre interlocuteur commercial Legrand (coordonnées au dos du document)



XLPro4 Calcul bénéficie du droit d'usage de la marque ELIE BT 2023 et sera soumis au test de conformité au référentiel technique de la marque ELIE BT 2025, pour garantir l'exactitude de vos calculs et la conformité aux normes et fascicule de documentation en vigueur.

XLPro4

AU SERVICE DE L'EFFICACITÉ

SE FORMER POUR BIEN MAÎTRISER

LES FORMATIONS INNOVAL

Pour gagner en autonomie et en efficacité sur vos études réalisées avec la suite logiciels XLPro4 Calcul 6300 et Tableaux 6300, Innoval, centre de formation agréé, propose des formations à distance et en présentiel dans nos Directions régionales/Innoval, réparties dans toute la France.

Retrouvez toutes les informations sur www.legrand.fr/pro dans l'onglet dédié aux formations :

- les thématiques,
- les programmes,
- les dates et lieux...

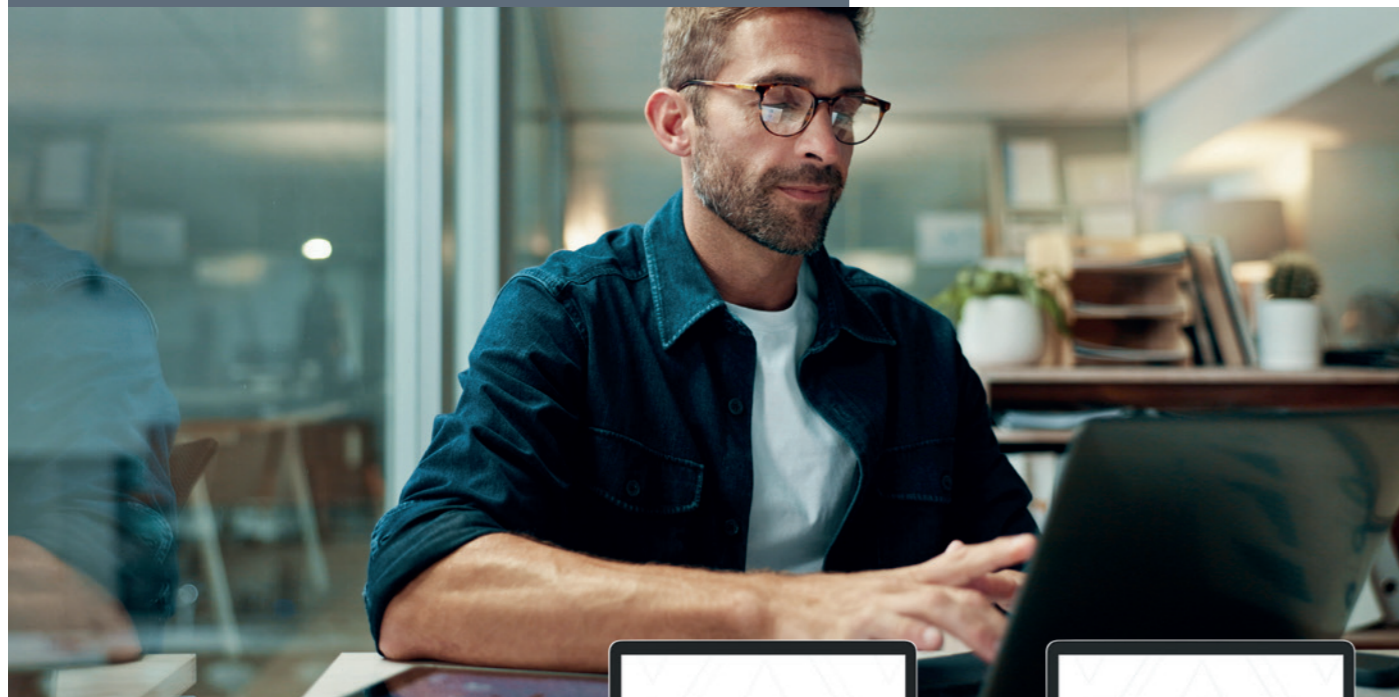
INNOVAL
 CONNEXION. INSPIRATION. FORMATION.



SE FORMER EN PRÉSENTIEL DANS L'UN DE NOS CENTRES INNOVAL

- Nos formations permettent de :
- maîtriser rapidement l'utilisation de la suite logiciels XLPro4 Calcul 6300 et XLPro4 Tableaux 6300,
 - optimiser vos études : note de calcul, implantation des appareils, édition d'un dossier technique,
 - découvrir les solutions de distribution de l'énergie.

Un ordinateur vous est fourni pendant la durée de la formation.



DÉCOUVREZ L'OFFRE XL³ HP À TRAVERS L'UTILISATION DE LA SUITE LOGICIELS XLPRO4



SE FORMER EN E-LEARNING DEPUIS LA PLATEFORME INNOVAL EN LIGNE

Pour compléter vos formations présentielles à votre rythme et en toute autonomie, vous avez accès, grâce à "Innoval en ligne", à des contenus variés et interactifs autour de la puissance, du photovoltaïque, de l'IRVE, des schémas de liaison à la terre...

Pour découvrir les contenus, rendez-vous sur www.legrand.fr/pro/formations-en-ligne.



"Innoval en Ligne" est en libre accès gratuit, pour vous former à distance.



À RETROUVER SUR LEGRAND.FR/PRO

Toutes les formations, le planning et les modalités d'inscription



UN NOUVEAU MODE DE RÉFÉRENCEMENT

EXEMPLE DE RÉFÉRENCE D'UNE ARMOIRE

3TBP080040

Gamme
0 : commun
3 : XL³ HP 6300

Type de produit :
SMA = armoire monobloc
TB = toit-base
M = montant de structure
P = montant 19"
PAP = panneau
ZFR = plinthe externe socle
ZLIC = plinthe interne socle
PPM = porte pleine
PPV = porte vitrée
PR = profilé de montage
[...]

Taille :
080 = largeur 800 mm
100 = largeur 1000 mm
120 = hauteur 1200 mm
[...]

Autre caractéristique :
040 = profondeur 40 mm
55 = IP
P = porte double
[...]

EXEMPLE DE RÉFÉRENCE D'UN ÉQUIPEMENT

3PMF080120

Gamme
0 : commun
3 : XL³ HP 6300

Type de produit :
PMF = plaque pleine
PMC = plaque intermédiaire
PMLT = plaque pleine largeur totale
PMLIN = plaque Lina
PMLAN = plaque Lina perforée
PECB = plaque à balai
PECS = plaque Cabstop
TRC = traverse de montage
DIN = support bornier/filerie
[...]

Taille :
080 = largeur 800 mm
100 = largeur 1000 mm
120 = hauteur 1200 mm
040 = profondeur 400 mm
[...]

Autre caractéristique :
120 = hauteur 1200 mm
[...]

XL³ HP 6300

tableau de choix armoires assemblables

		MONTANTS DE STRUCTURE	TOITS-BASES					PANNEAUX					PORTES		
								Montage latéral			Montage arrière		Plates		
Hauteur (mm)	Largeur (mm)	Toutes dimensions	Profondeur (mm)					Profondeur (mm)					Toutes profondeurs		
			400	500	600	800	1000	400	500	600	800	1000			
1200	600	3M120	3TBP060040	-	3TBP060060	3TBP060080	-	3PAP04012055	-	3PAP06012055	3PAP08012055	-	3PAP06012055	3PPM060120	-
	800		3TBP080040	-	3TBP080060	3TBP080080	-	3PAP04012055	-	3PAP06012055	3PAP08012055	-	3PAP08012055	3PPM080120	-
1600	600	3M160	-	3TBP060050	3TBP060060	3TBP060080	-	-	3PAP05016055	3PAP06016055	3PAP08016055	-	3PAP06016055	3PPM060160	-
	800		-	3TBP080050	3TBP080060	3TBP080080	-	-	3PAP05016055	3PAP06016055	3PAP08016055	-	3PAP08016055	3PPM080160	-
	1000		-	3TBP100050	3TBP100060	3TBP100080	3TBP100100	-	3PAP05016055	3PAP06016055	3PAP08016055	3PAP10016055	3PAP10016055	3PPM100160	-
1800	400	3M180	3TBP040040	3TBP040050	3TBP040060	-	-	3PAP04018055	3PAP05018055	3PAP06018055	-	-	3PAP04018055	3PPM040180	-
	600		3TBP060040	3TBP060050	3TBP060060	3TBP060080	3TBP060100	3PAP04018055	3PAP05018055	3PAP06018055	3PAP08018055	3PAP10018055	3PAP06018055	3PPM060180	3PPV060180
	800		3TBP080040	3TBP080050	3TBP080060	3TBP080080	3TBP080100	3PAP04018055	3PAP05018055	3PAP06018055	3PAP08018055	3PAP10018055	3PAP08018055	3PPM080180	3PPV080180
	1000		3TBP100040	3TBP100050	3TBP100060	3TBP100080	3TBP100100	3PAP04018055	3PAP05018055	3PAP06018055	3PAP08018055	3PAP10018055	3PAP10018055	3PPM100180 3PPM1001802P (porte double)	3PPV100180
	1200		3TBP120040	3TBP120050	3TBP120060	3TBP120080	3TBP120100	3PAP04018055	3PAP05018055	3PAP06018055	3PAP08018055	3PAP10018055	3PAP12018055	3PPM1201802P (porte double)	-
	1600		3TBP160040	3TBP160050	3TBP160060	-	-	3PAP04018055	3PAP05018055	3PAP06018055	-	-	3PAP16018055	3PPM1601802P (porte double)	-
2000	400	3M200	3TBP040040	3TBP040050	3TBP040060	-	-	3PAP04020055	3PAP05020055	3PAP06020055	-	-	3PAP04020055	3PPM040200	-
	600		3TBP060040	3TBP060050	3TBP060060	3TBP060080	3TBP060100	3PAP04020055	3PAP05020055	3PAP06020055	3PAP08020055	3PAP10020055	3PAP06020055	3PPM060200	3PPV060200
	800		3TBP080040	3TBP080050	3TBP080060	3TBP080080	3TBP080100	3PAP04020055	3PAP05020055	3PAP06020055	3PAP08020055	3PAP10020055	3PAP08020055	3PPM080200	3PPV080200
	1000		3TBP100040	3TBP100050	3TBP100060	3TBP100080	3TBP100100	3PAP04020055	3PAP05020055	3PAP06020055	3PAP08020055	3PAP10020055	3PAP10020055	3PPM100200 3PPM1002002P (porte double)	3PPV100200
	1200		3TBP120040	3TBP120050	3TBP120060	3TBP120080	3TBP120100	3PAP04020055	3PAP05020055	3PAP06020055	3PAP08020055	3PAP10020055	3PAP12020055	3PPM1202002P (porte double)	-
	1600		3TBP160040	3TBP160050	3TBP160060	-	-	3PAP04020055	3PAP05020055	3PAP06020055	-	-	3PAP16020055	3PPM1602002P (porte double)	-
2200	400	3M220	3TBP040040	-	3TBP040060	-	-	3PAP04022055	-	3PAP06022055	-	-	3PAP04022055	3PPM040220	-
	600		3TBP060040	-	3TBP060060	3TBP060080	3TBP060100	3PAP04022055	-	3PAP06022055	3PAP08022055	3PAP10022055	3PAP06022055	3PPM060220	3PPV060220
	800		3TBP080040	-	3TBP080060	3TBP080080	3TBP080100	3PAP04022055	-	3PAP06022055	3PAP08022055	3PAP10022055	3PAP08022055	3PPM080220	3PPV080220
	1000		3TBP100040	-	3TBP100060	3TBP100080	3TBP100100	3PAP04022055	-	3PAP06022055	3PAP08022055	3PAP10022055	3PAP10022055	3PPM100220 3PPM1002202P (porte double)	3PPV100220
	1200		3TBP120040	-	3TBP120060	3TBP120080	3TBP120100	3PAP04022055	-	3PAP06022055	3PAP08022055	3PAP10022055	3PAP12022055	3PPM1202202P (porte double)	-

XL³ HP 6300

tableau de choix armoires assemblables - équipements

		SOCLES Socle à composer : 4 plots + 2 plinthes pose largeur + 2 plinthes pose profondeur							SOCLES (suite) Socle à composer + plinthes internes en cas d'armoires jumelées				
		+ PLINTHES EXTERNES (lot de 2)							PLINTHES INTERNES (en cas d'armoires jumelées)				
Hauteur (mm)	Largeur (mm)	Pour pose sur largeur de l'armoire	Pour pose sur profondeur de l'armoire					Profondeur (mm)					
			400	500	600	800	1000	400	500	600	800	1000	
1200	600	3ZFRC	3ZFRC060	3ZFRC040	-	3ZFRC060	3ZFRC080	-	3ZLIC040	-	3ZLIC060	3ZLIC080	-
	800	3ZFRC	3ZFRC080	3ZFRC040	-	3ZFRC060	3ZFRC080	-	3ZLIC040	-	3ZLIC060	3ZLIC080	-
1600	600	3ZFRC	3ZFRC060	-	3ZFRC050	3ZFRC060	3ZFRC080	-	-	3ZLIC050	3ZLIC060	3ZLIC080	-
	800	3ZFRC	3ZFRC080	-	3ZFRC050	3ZFRC060	3ZFRC080	-	-	3ZLIC050	3ZLIC060	3ZLIC080	-
	1000	3ZFRC	3ZFRC100	-	3ZFRC050	3ZFRC060	3ZFRC080	3ZFRC100	-	3ZLIC050	3ZLIC060	3ZLIC080	3ZLIC100
1800	400	3ZFRC	3ZFRC040	3ZFRC040	3ZFRC050	3ZFRC060	-	-	3ZLIC040	3ZLIC050	3ZLIC060	-	-
	600	3ZFRC	3ZFRC060	3ZFRC040	3ZFRC050	3ZFRC060	3ZFRC080	3ZFRC100	3ZLIC040	3ZLIC050	3ZLIC060	3ZLIC080	3ZLIC100
	800	3ZFRC	3ZFRC080	3ZFRC040	3ZFRC050	3ZFRC060	3ZFRC080	3ZFRC100	3ZLIC040	3ZLIC050	3ZLIC060	3ZLIC080	3ZLIC100
	1000	3ZFRC	3ZFRC100	3ZFRC040	3ZFRC050	3ZFRC060	3ZFRC080	3ZFRC100	3ZLIC040	3ZLIC050	3ZLIC060	3ZLIC080	3ZLIC100
	1200	3ZFRC	3ZFRC120	3ZFRC040	3ZFRC050	3ZFRC060	3ZFRC080	3ZFRC100	3ZLIC040	3ZLIC050	3ZLIC060	3ZLIC080	3ZLIC100
	1600	3ZFRC	3ZFRC160	3ZFRC040	3ZFRC050	3ZFRC060	-	-	3ZLIC040	3ZLIC050	3ZLIC060	-	-
2000	400	3ZFRC	3ZFRC040	3ZFRC040	3ZFRC050	3ZFRC060	-	-	3ZLIC040	3ZLIC050	3ZLIC060	-	-
	600	3ZFRC	3ZFRC060	3ZFRC040	3ZFRC050	3ZFRC060	3ZFRC080	3ZFRC100	3ZLIC040	3ZLIC050	3ZLIC060	3ZLIC080	3ZLIC100
	800	3ZFRC	3ZFRC080	3ZFRC040	3ZFRC050	3ZFRC060	3ZFRC080	3ZFRC100	3ZLIC040	3ZLIC050	3ZLIC060	3ZLIC080	3ZLIC100
	1000	3ZFRC	3ZFRC100	3ZFRC040	3ZFRC050	3ZFRC060	3ZFRC080	3ZFRC100	3ZLIC040	3ZLIC050	3ZLIC060	3ZLIC080	3ZLIC100
	1200	3ZFRC	3ZFRC120	3ZFRC040	3ZFRC050	3ZFRC060	3ZFRC080	3ZFRC100	3ZLIC040	3ZLIC050	3ZLIC060	3ZLIC080	3ZLIC100
2200	400	3ZFRC	3ZFRC040	3ZFRC040	-	3ZFRC060	-	-	3ZLIC040	-	3ZLIC060	-	-
	600	3ZFRC	3ZFRC060	3ZFRC040	-	3ZFRC060	3ZFRC080	3ZFRC100	3ZLIC040	-	3ZLIC060	3ZLIC080	3ZLIC100
	800	3ZFRC	3ZFRC080	3ZFRC040	-	3ZFRC060	3ZFRC080	3ZFRC100	3ZLIC040	-	3ZLIC060	3ZLIC080	3ZLIC100
	1000	3ZFRC	3ZFRC100	3ZFRC040	-	3ZFRC060	3ZFRC080	3ZFRC100	3ZLIC040	-	3ZLIC060	3ZLIC080	3ZLIC100
	1200	3ZFRC	3ZFRC120	3ZFRC040	-	3ZFRC060	3ZFRC080	3ZFRC100	3ZLIC040	-	3ZLIC060	3ZLIC080	3ZLIC100

XL³ HP 6300

tableau de choix armoires monoblocs - équipements

				SOCLES Socle à composer : 4 plots + 2 plinthes pose largeur + 2 plinthes pose profondeur				
				+ PLINTHES EXTERNES (lot de 2)				
Profondeur (mm)	Hauteur (mm)	Largeur (mm)	Armoire 1 porte	Armoire 2 portes	Pour pose sur largeur de l'armoire	Pour pose sur profondeur de l'armoire		
						400	500	600
400	1600	600	3SMA060040160	-	3ZFRC	3ZFRC060	-	-
		800	3SMA080040160	-	3ZFRC	3ZFRC080	3ZFRC040	-
		1000	3SMA100040160	3SMA1000401602P	3ZFRC	3ZFRC100	-	-
		1200	-	3SMA120040160	3ZFRC	3ZFRC120	-	-
400	1800	600	3SMA060040180	-	3ZFRC	3ZFRC060	-	-
		800	3SMA080040180	-	3ZFRC	3ZFRC080	3ZFRC040	-
		1000	3SMA100040180	3SMA1000401802P	3ZFRC	3ZFRC100	-	-
		1200	-	3SMA120040180	3ZFRC	3ZFRC120	-	-
		1600	-	3SMA160040180	3ZFRC	3ZFRC160	-	-
400	2000	800	3SMA080040200	-	3ZFRC	3ZFRC080	3ZFRC040	-
		1000	3SMA100040200	3SMA1000402002P	3ZFRC	3ZFRC100	-	-
		1200	-	3SMA120040200	3ZFRC	3ZFRC120	-	-
		1600	-	3SMA160040200	3ZFRC	3ZFRC160	-	-
500	1800	600	3SMA060050180	-	3ZFRC	3ZFRC060	-	-
		800	3SMA080050180	-	3ZFRC	3ZFRC080	3ZFRC050	-
		1000	3SMA100050180	-	3ZFRC	3ZFRC100	-	-
		1200	-	3SMA120050180	3ZFRC	3ZFRC120	-	-
500	2000	800	3SMA080050200	-	3ZFRC	3ZFRC080	-	-
		1000	3SMA100050200	-	3ZFRC	3ZFRC100	3ZFRC050	-
		1200	-	3SMA120050200	3ZFRC	3ZFRC120	-	-
		1600	-	3SMA160050200	3ZFRC	3ZFRC160	-	-
600	1800	800	3SMA080060180	-	3ZFRC	3ZFRC080	-	3ZFRC060
		800	3SMA080060200	-	3ZFRC	3ZFRC080	-	3ZFRC060
		1200	-	3SMA120060200	3ZFRC	3ZFRC120	-	-

XL³ HP 6300 monoblocs

armoires monoblocs et équipements



Tableau de choix p. 53

Enveloppes métal monoblocs adaptées aux équipements d'automatisme industriel

Livrées assemblées avec :

- porte métallique plate livrée avec poignée simple avec empreinte double barre réversible pour ouverture à droite ou à gauche

- ajour bas avec plaques passe-câbles

Excellente tenue à la corrosion et aux agents chimiques, compatible avec utilisation en milieu industriel ou poussiéreux

Panneau arrière démontable

Socles et anneaux de levage à commander séparément

IP 55 selon norme EN/IEC 60529. IK 10 selon norme EN/IEC 62262

Réf. Armoires monoblocs

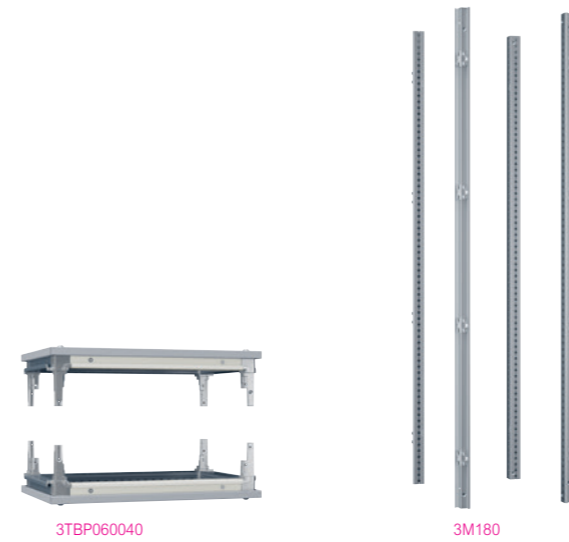
Gris RAL 7035			
Profondeur 400 mm			
Dimensions (mm)			
Réf.	Hauteur	Largeur	Nbre de portes
3SMA060040160	1600	600	1
3SMA080040160	1600	800	1
3SMA100040160	1600	1000	1
3SMA1000401602P	1600	1000	2
3SMA120040160	1600	1200	2
3SMA060040180	1800	600	1
3SMA080040180	1800	800	1
3SMA100040180	1800	1000	1
3SMA1000401802P	1800	1000	2
3SMA120040180	1800	1200	2
3SMA160040180	1800	1600	2
3SMA080040200	2000	800	1
3SMA100040200	2000	1000	1
3SMA1000402002P	2000	1000	2
3SMA120040200	2000	1200	2
3SMA160040200	2000	1600	2
Profondeur 500 mm			
Dimensions (mm)			
Réf.	Hauteur	Largeur	Nbre de portes
3SMA060050180	1800	600	1
3SMA080050180	1800	800	1
3SMA100050180	1800	1000	1
3SMA120050180	1800	1200	2
3SMA080050200	2000	800	1
3SMA100050200	2000	1000	1
3SMA120050200	2000	1200	2
3SMA160050200	2000	1600	2
Profondeur 600 mm			
Dimensions (mm)			
Réf.	Hauteur	Largeur	Nbre de portes
3SMA080060180	1800	800	1
3SMA080060200	2000	800	1
3SMA120060200	2000	1200	2

Réf. Socles

Gris RAL 7004	
Possibilité de superposer 2 socles avec le kit d'association réf. 3ZFRD	
Réf.	Description
3ZFRC	Plots Jeu de 4 plots - Hauteur 100 mm
3ZFRC040	Plinthes externes Jeu de 2 plinthes Pour armoire largeur ou profondeur (mm)
3ZFRC050	400
3ZFRC060	500
3ZFRC080	600
3ZFRC100	800
3ZFRC100	1000
3ZFRC120	1200
3ZFRC160	1600
3ZFRD	Kit d'association Permet de superposer 2 socles
3P47702	Accessoires de montage Pattes de fixation murale Jeu de 2 pattes
3KLIFTA	Anneaux de levage Jeu de 4 anneaux

XL³ HP 6300

toits-bases et montants de structure pour armoires assemblables



Tableaux de choix p. 50 à 52

Enveloppes métal assemblables permettant la réalisation d'ensembles adaptés aux équipements d'automatisme industriel et aux équipements de distribution de l'énergie

Constituées d'un ensemble montants de structure, toit-base, panneaux arrières et latéraux

Peuvent être équipées d'un socle hauteur 100 mm (p. 56)

Jumelage horizontal possible avec kits réf. 3KJLATE ou 3KJLATI (p. 56)

Excellente tenue à la corrosion et aux agents chimiques, compatible avec utilisation en milieu industriel ou poussiéreux

Anneaux et cornières de levage à commander séparément

IP 55 - IK 10 avec panneaux IP 55, porte pleine et en cas de jumelage utiliser le joint d'étanchéité IP 55 réf. 3KIP55 (p. 56)

IP 55 - IK 08 avec panneaux IP 55, porte vitrée et en cas de jumelage utiliser le joint d'étanchéité IP 55 réf. 3KIP55 (p. 56)

Réf. Toits-bases

Equipés d'une liaison de terre et de plaques passe-câbles en partie basse	
Reçoivent les montants de structure	
Gris RAL 7004	
Réf.	Description
Profondeur 400 mm	
Largeur (mm)	
3TBP040040	400
3TBP060040	600
3TBP080040	800
3TBP100040	1000
3TBP120040	1200
3TBP160040	1600
Profondeur 500 mm	
Largeur (mm)	
3TBP040050	400
3TBP060050	600
3TBP080050	800
3TBP100050	1000
3TBP120050	1200
3TBP160050	1600
Profondeur 600 mm	
Largeur (mm)	
3TBP040060	400
3TBP060060	600
3TBP080060	800
3TBP100060	1000
3TBP120060	1200
3TBP160060	1600
Profondeur 800 mm	
Largeur (mm)	
3TBP060080	600
3TBP080080	800
3TBP100080	1000
3TBP120080	1200
Profondeur 1000 mm	
Largeur (mm)	
3TBP060100	600
3TBP080100	800
3TBP100100	1000
3TBP120100	1200

Réf. Montants de structure

Se fixent sur l'ensemble toit-base	
Reçoivent les panneaux (montage latéral ou arrière)	
Avec repérage pour indiquer la position de montage (repérage correspondant à celui du logiciel XLPro4 Tableaux 6300)	
Jeu de 4 montants : 2 montants gris RAL 7035 et 2 montants acier galvanisé	
Hauteur extérieure de l'armoire (mm)	
Réf.	Description
3M120	1200
3M160	1600
3M180	1800
3M200	2000
3M220	2200

XL³ HP 6300

panneaux pour armoires assemblables



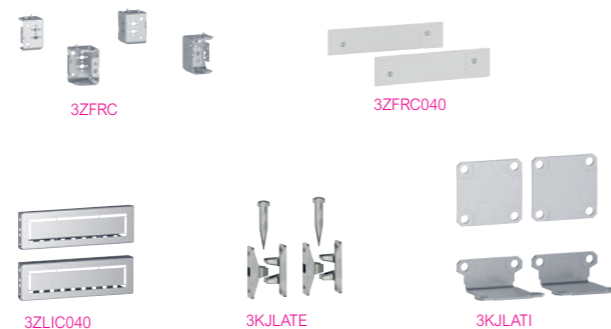
3PAP05018055

Tableaux de choix p. 50 à 52

Réf.	Panneaux
	Gris RAL 7035 Livrés avec 2 clips de maintien pour un montage facilité Se fixent par vis sur les montants de structure Montage arrière ou latéral IP 55
	Hauteur 1200 mm Largeur (mm) 400 600 800
3PAP04012055 3PAP06012055 3PAP08012055	
	Hauteur 1600 mm Largeur (mm) 500 600 800 1000 1200
3PAP05016055 3PAP06016055 3PAP08016055 3PAP10016055 3PAP12016055	
	Hauteur 1800 mm Largeur (mm) 400 500 600 800 1000 1200 1600
3PAP04018055 3PAP05018055 3PAP06018055 3PAP08018055 3PAP10018055 3PAP12018055 3PAP16018055	
	Hauteur 2000 mm Largeur (mm) 400 500 600 800 1000 1200 1600
3PAP04020055 3PAP05020055 3PAP06020055 3PAP08020055 3PAP10020055 3PAP12020055 3PAP16020055	
	Hauteur 2200 mm Largeur (mm) 400 600 800 1000 1200
3PAP04022055 3PAP06022055 3PAP08022055 3PAP10022055 3PAP12022055	

XL³ HP 6300

socles et équipements pour armoires assemblables



Réf.	Socles
	Gris RAL 7004 Possibilité de superposer 2 socles avec le kit d'association réf. 3ZFRD
	Plots Jeu de 4 plots - Hauteur 100 mm
3ZFRC	
	Plinthes externes Jeu de 2 plinthes Pour armoire largeur ou profondeur (mm) 400 500 600 800 1000 1200 1600
3ZFRC040 3ZFRC050 3ZFRC060 3ZFRC080 3ZFRC100 3ZFRC120 3ZFRC160	
	Plinthes internes A ajouter en cas d'armoires jumelées Prédécoupées pour faciliter l'acheminement des câbles entre les armoires Jeu de 2 plinthes Pour armoire profondeur (mm) 400 500 600 800 1000
3ZLIC040 3ZLIC050 3ZLIC060 3ZLIC080 3ZLIC100	
	Kit d'association Permet de superposer 2 socles
3ZFRD	
	Kits de jumelage horizontal Associer 1 kit de jumelage réf. 3KJLATE et 2 kits de jumelage réf. 3KJLATI pour jumeler 2 armoires A associer au joint réf. 3KIP55 pour obtenir une armoire IP 55
	Kit de jumelage pour fixation extérieure Kit de jumelage pour fixation intérieure A commander par 2
3KJLATE 3KJLATI	
	Joint d'étanchéité IP 55 Se fixe entre 2 structures Livré prêt à l'emploi, autocollant Longueur 2 x 10 m
3KIP55	
	Réhausse de toit IP 12 B Livrée avec accessoires de fixation Hauteur 13 mm Non compatible avec le levage
3P47373	
	Joint de protection Pour protection des découpes des plinthes internes Longueur 10 m, découpable
0GA10	

Visserie
p. 64

XL³ HP 6300

portes pour armoires assemblables



3PPM040180

3CLMA2433A

3CLEMDB

Tableaux de choix p. 50 à 52

Gris RAL 7035
Livrées avec poignée simple avec empreinte double barre (poignée à levier en option)
Possibilité d'équiper les poignées avec des barillets interchangeables à commander séparément
Réversibles
2 points de fermeture haut et bas

Réf.	Portes plates
	Hauteur 1200 mm Largeur (mm) 600 800
	Hauteur 1600 mm Largeur (mm) 600 800 1000
	Hauteur 1800 mm Largeur (mm) 400 600 800 1000 1200 - porte double 1600 - porte double
	Hauteur 2000 mm Largeur (mm) 400 600 800 1000 1200 - porte double 1600 - porte double
	Hauteur 2200 mm Largeur (mm) 400 600 800 1000 1200 - porte double 1600 - porte double
	Hauteur 1200 mm Largeur (mm) 600 800
	Hauteur 1600 mm Largeur (mm) 600 800 1000
	Hauteur 1800 mm Largeur (mm) 400 600 800 1000 1200 - porte double 1600 - porte double
	Hauteur 2000 mm Largeur (mm) 400 600 800 1000 1200 - porte double 1600 - porte double
	Hauteur 2200 mm Largeur (mm) 400 600 800 1000 1200 - porte double 1600 - porte double

Réf.	Accessoires pour portes
	Poignées à levier Equippée d'un barillet à clé type 2433A Livrée avec 2 clés Avec ouverture par bouton poussoir A équiper d'un barillet à clé
3CLMA2433A 0CLMAPB 3CLMA	
	Barillets à clé pour poignées à levier Livrés avec 2 clés (sauf réf. 0CLKBDB)
0CLKB405 0CLKB421 0CLKB455 0CLKB1242E 0CLKB2433A 0CLKBDB	
	Poignée simple avec empreinte double barre Composé d'une embase, d'un mécanisme double barre et de 2 caches
3CLEMDB	
	Empreintes métal Pour poignées Insert double barre Carré femelle de 6 mm Carré mâle de 8 mm Triangle mâle de 6,5 mm Triangle mâle de 8 mm Triangle mâle de 9 mm
3CLICDB 3CLICQ6 3CLICQ8 3CLICT6 3CLICT8 3CLICT9	
	Clés métal pour empreintes Double barre Carré femelle de 6 mm Carré mâle de 8 mm Triangle mâle de 6,5 mm Triangle mâle de 8 mm Triangle mâle de 9 mm Clé multi empreintes (carré mâle de 6 et 8, triangle mâle de 8 et 9, double barre)
3CLKIDB 3CLKIQ6 3CLKIQ8 3CLKIT6 3CLKIT8 3CLKIT9 3CLKIXX	

XL³ HP 6300

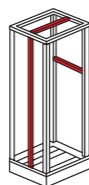
équipements pour armoires monoblocs et assemblables



Réf. Profilés de montage

Se fixent sur la structure pour réaliser un châssis partiel
Jeu de 2 profilés
Livrés avec équerres de fixation

Réf.	Longueur des profilés (mm)
3PR030	300
3PR035	350
3PR040	400
3PR050	500
3PR060	600
3PR070	700
3PR090	900
3PR110	1100
3PR130	1300
3PR150	1500
3PR160	1600
3PR170	1700
3PR180	1800
3PR190	1900
3PR210	2100



Rails sur porte

Rails DIN à couper

Longueur 2 m
EN 60 715 prof. 7,5 mm
prof. 15 mm avec oblongs

Patte équerre

Jeu de 2
Pour rail sur porte
Se fixe sur le cadre de la porte

Profilés pour accessoire de porte

Jeu de 2
Fixation sur le cadre de la porte
Permet le bridage de câbles par collier ou la fixation de goulotte Lina 25 ou rail sur porte
Montage horizontal ou vertical

Réf.	Pour armoires largeur (mm)
3P47719	600
3P47720	800
3P47721	1000

Réf. Pochettes plastique adhésives pour plans

Ouvertes
Rigides - Gris RAL 7035 sauf la réf. 0 097 99 souple - Transparente

Réf.	Dim. extérieures		Haut. (mm)	Dim. intérieures		Prof. (mm)
	Haut. (mm)	Larg. (mm)		Larg. (mm)	Larg. (mm)	
0 365 80	235	340	200	310	18	
0 365 81	165	260	130	230	18	
0 097 99	305	220	305	220	18	

Fermée - IP 30

Rigide - Gris RAL 7035
0 365 82

Réf.	Largeur (mm)	Haut. (mm)	Profondeur (mm)
0 365 82	326	120	300
		105	28

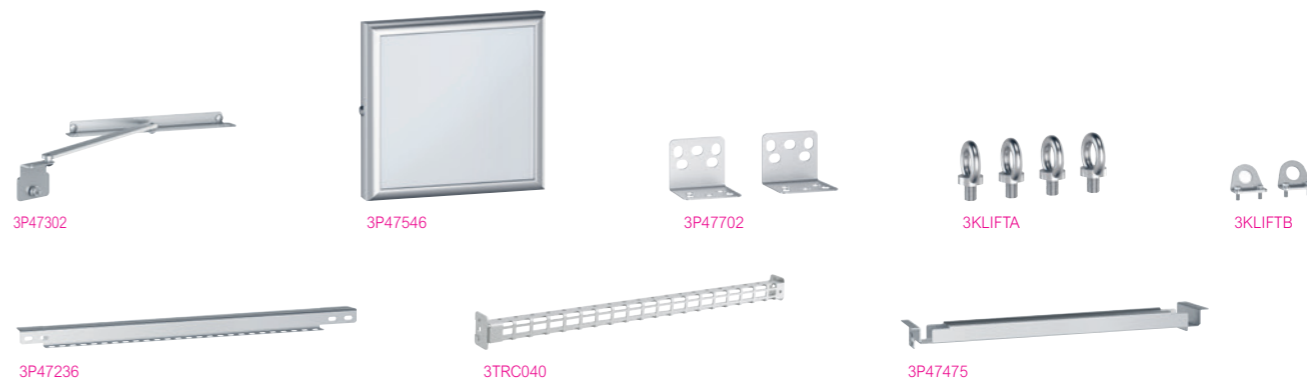
Pochettes à plans métal

RAL 7012
Se fixent sur le cadre de la porte
Reçoivent documents format A3

Réf.	Pour portes		Dim. intérieures		Profondeur (mm)
	Largeur (mm)	Haut. (mm)	Largeur (mm)	Haut. (mm)	
3P47645	600/800/1000	275	425	50	50
3P47646	600	275	450	100	100
3P47647	800	275	650	100	100
3P47648	1000	275	600	100	100

XL³ HP 6300

équipements pour armoires monoblocs et assemblables (suite)



Réf. Tablettes écrites

3P47707 RAL 7012
3 positions
Encombrement sous porte 45 mm
Se fixent sur la porte des armoires larg. 600 mm
Se fixent sur les profilés réf. 3P47720 pour les armoires larg. 800 et sur les profilés réf. 3P47721 pour les armoires larg. 1000 mm

Tablette télescopique

3P47429 RAL 7035
Se fixe directement sur la structure de l'armoire assemblable
profondeur 600 mm
Charge maxi : 50 kg

Arrêt de porte

3P47302 Arrêt en fin de course de la porte (90° ou 115°)
Fixation directe sur le bâti de l'armoire

Hublots de porte à charnières

IP 54 - IK 07
Cadre en aluminium anodisé, ouverture à 120°
Regard polycarbonate transparent ép. 3 mm
Joint néoprène
Serrure à clé type 455

Réf.	Dim. extérieures (mm)			Dim. intérieures (mm)		Profondeur utile (mm)
	Hauteur	Largeur	Profondeur	Hauteur	Largeur	
3P47545	300	400	50	230	330	42
3P47546	400	400	50	330	330	42
3P47547	500	500	50	430	430	42
3P47548	600	400	50	530	330	42
3P47549	600	600	50	530	530	42

Accessoires de montage

Pattes de fixation murale

3P47702 Jeu de 2 pattes

Anneaux de levage

3KLIFTA Jeu de 4 anneaux

Cornières de levage

3KLIFTB Jeu de 2 cornières

Étiquettes autocollantes "Tension dangereuse"

0 372 99 Pochette de 5 étiquettes de 56 mm et 5 étiquettes de 80 mm
Conformes à la NF X 08-003 "symbole 50016"

Contact de porte

3P47628 3 A - 1 contact NF - 1 contact NO

Câbles de liaison équipotentielle

Section 6 mm²
Couleur vert/jaune
0CMR Equipé de 2 cosses rondes de Ø interne 6,4 mm et Ø externe 11 mm. Longueur 250 mm
0CMT Equipé de 2 cosses rondes - 1 de Ø interne 6,4 mm et Ø externe 11 mm et 1 de Ø interne 4,3 mm et externe 9 mm
Longueur 350 mm

Réf. Traverses pour arrimage de câbles

Traverses pour montage en largeur
Pour bridage des câbles avec bride réf. 0 347 38
Fixation directe sur montants, plaques ou bâti des armoires assemblables
Livrés avec dispositif de fixation
Acier zingué

Réf.	Pour armoires largeur (mm)
3P47235	600
3P47236	800
3P47237	1000
3P47238	1200

Traverses pour montage en profondeur

Permettent la fixation des câbles
Permettent le montage des supports borniers horizontaux et verticaux

Réf.	Pour armoires profondeur (mm)
3TRC040	400
3TRC050	500
3TRC060	600
3TRC080	800
3TRC100	1000

Bride inox

0 347 38 Pour câble de Ø 10 à 35 mm

Supports borniers et circulation de filerie

Supports pour bornier horizontal
Réglables en profondeur sur les traverses de fixation
Composé d'un rail équipé de 2 équerres de fixation
Se fixent sur les traverses ci-dessus
Pour armoires largeur 600 mm
Pour armoires largeur 800 mm

3DINR060
3DINR080

Support vertical

Permet le montage à la verticale de borniers, bornes de terre ou goulotte Lina 25
Jeu de 3 supports métal livrés avec 3 équerres à 45° et accessoires de fixation

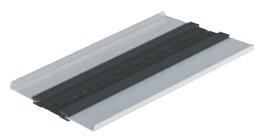
Jeu de 2 supports pour charges lourdes

Se fixent directement en bas de l'armoire
Fixation des équipements réglable
Livrés avec dispositif de fixation
Permettent de fixer la plaque à différentes profondeurs ou de monter les supports pour charges lourdes

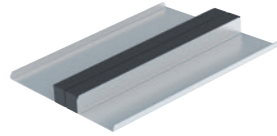
Réf.	Pour armoires largeur (mm)	Charge maxi (kg)
3P47475	600	300
3P47476	800	300
3P47477	1000	300

XL³ HP 6300

plaques passe-câbles pour armoires monoblocs et assemblables



3PECB060



3PECM060



3PECS060

Plaques pour ajour bas d'armoires : viennent en remplacement de la plaque passe-câble livrée d'origine
Pour armoires largeur 1200 ou 1600 mm, 2 ensembles largeur 600 ou 800 mm respectivement sont nécessaires
Livrées avec visserie et joint

Réf. Plaques à balai d'étanchéité IP 43

	Composées de 2 plaques avec balai d'étanchéité Pour armoires largeur (mm)
3PECB040	400
3PECB060	600
3PECB080	800
3PECB100	1000

Réf. Plaques à joint mousse IP 43

	Composées de 2 plaques à joint mousse d'étanchéité 25 x 30 mm Pour armoires largeur (mm)
3PECM040	400
3PECM060	600
3PECM080	800
3PECM100	1000

Réf. Plaques pour presse-étoupe IP 55

	Plaques découpables A équiper de presse-étoupes (non fournis) Pour armoires largeur (mm)
3PECD040	400
3PECD060	600
3PECD080	800
3PECD100	1000

Réf. Plaques Cabstop IP 55

	Entrées de câbles constituées d'une mâchoire serre-câbles assurant la tenue mécanique, et de zones élastomères assurant l'étanchéité Entrée Ø5 à 14 équivalent PE ISO 16/20 et PE PG 9/11/13/16 Entrée Ø14 à 24 équivalent PE ISO 25/32 et PE PG 21/22 Perforables directement avec le câble (sans outil) Pour armoires largeur (mm)
3PECS040	400
3PECS060	600
3PECS080	800
3PECS100	1000

3PECS040	400
3PECS060	600
3PECS080	800
3PECS100	1000

Presse-étoupe plastique, métal, avec joint à entrées multiples
p. 138 à 143 du catalogue général édition 2022



XL³ HP 6300

plaques pour armoires monoblocs et assemblables



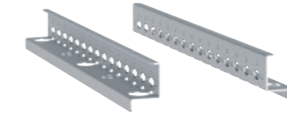
3PMF080180



3PMC160



3PMC180



3SPM050



3PMFC

Réf. Plaques pleines

Prémarquage au pas de 10 mm pour faciliter l'implantation et l'alignement des équipements
Perçages pour levage
Charge admissible : 200 kg/m²
Acier galvanisé

Hauteur 1200 mm	
Pour armoires largeur (mm)	Poids (kg)
3PMF060120	14,9
3PMF080120	19,8
Hauteur 1600 mm	
Pour armoires largeur (mm)	Poids (kg)
3PMF060160	19,9
3PMF080160	25,5
3PMF100160	30,9
3PMF120160 ¹	39,5
Hauteur 1800 mm	
Pour armoires largeur (mm)	Poids (kg)
3PMF040180	15,3
3PMF060180	22
3PMF080180	29
3PMF100180	37,1
3PMF120180	43,9
2 x 3PMF160180	30,5
Hauteur 2000 mm	
Pour armoires largeur (mm)	Poids (kg)
3PMF040200	16,8
3PMF060200	24,7
3PMF080200	33,2
3PMF100200	40,2
3PMF120200	46
2 x 3PMF160200	36
Hauteur 2200 mm	
Pour armoires largeur (mm)	Poids (kg)
3PMF040220	18,3
3PMF060220	27,4
3PMF080220	37,4
3PMF100220	43,3
3PMF120220	48,1

Réf. Plaques intermédiaires

Pour armoires assemblables uniquement
Permettent la liaison continue entre 2 plaques pleines ou Lina 12,5
Avec perforations Lina 12,5
Acier galvanisé
Charge admissible : 200 kg/m²

Pour armoires largeur (mm)	Poids (kg)
3PMC120	3
3PMC160	4,3
3PMC180	4,8
3PMC200	5,3
3PMC220	5,8

Réf. Plaques pleines largeur totale

Surface utile de la plaque égale à la largeur de l'armoire
Prémarquage au pas de 10 mm pour faciliter la mise en œuvre
Perçages pour levage
Charge admissible : 200 kg/m²
Acier galvanisé

Hauteur 1600 mm	
Pour armoires largeur (mm)	Poids (kg)
3PMLT080160	29
Hauteur 1800 mm	
Pour armoires largeur (mm)	Poids (kg)
3PMLT060180	25,4
3PMLT080180	34,5
3PMLT100180	43,1
3PMLT120180	45,8
Hauteur 2000 mm	
Pour armoires largeur (mm)	Poids (kg)
3PMLT060200	28,7
3PMLT080200	38,6
3PMLT100200	42
3PMLT120200	50,4

Supports plaques

Se fixent sur les montants de structure
Montage horizontal
Permet de fixer la plaque à différentes profondeurs

Armoires profondeur (mm)	Poids (kg)
3SPM040	400
3SPM050	500
3SPM060	600
3SPM080	800
3SPM100	1000

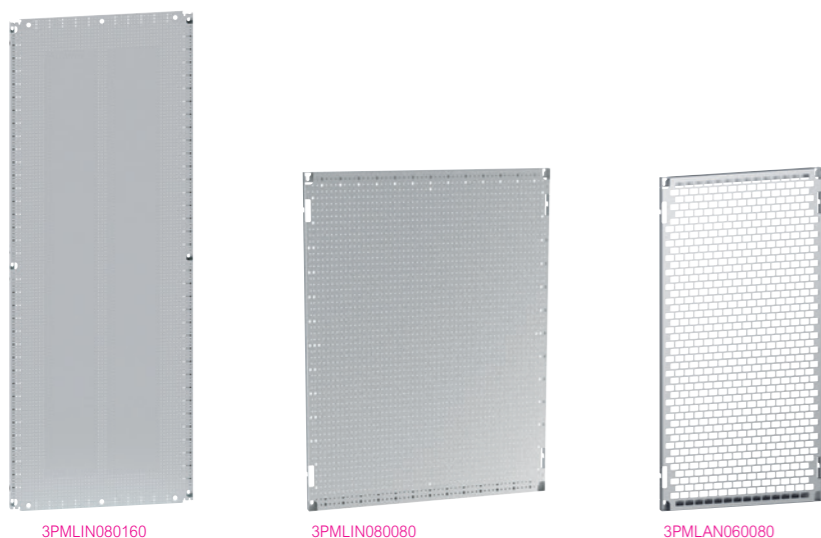
Equerres de renfort

Jeu de 2
Permettent d'ajouter un point de fixation à mi-hauteur des plaques pleines dans les armoires larg. 1600 mm
Se montent sur les traverses pour arrimage de câbles en profondeur réf. 3TRC040/050/060/080/100 (p. 59) pour les armoires assemblables

¹ : uniquement pour armoires monoblocs

XL³ HP 6300

plaques pour armoires monoblocs et assemblables (suite)



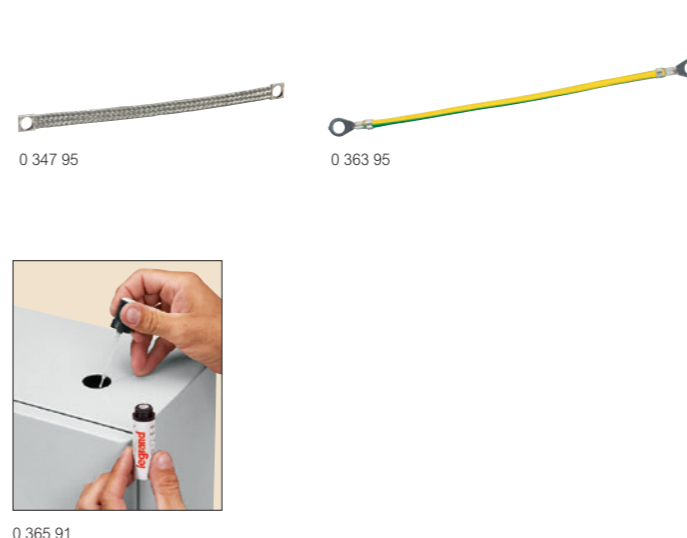
Réf.	Plaques Lina 12,5	
	Se fixent sur les montants de structure Acier galvanisé Avec perçages permettant l'implantation des équipements sans traçage Equerrage automatique : - Ø 6,5 mm pour rivets isolants réf. 0 366 44 (p. 64) (goulotte) - Ø 3,3 mm pour équipement avec vis réf. 0 347 45 (p. 64) Perçage pour levage Charge admissible : 200 kg/m ²	
	Hauteur 1600 mm	
	Pour armoires largeur (mm)	Poids (kg)
3PMLIN080160	800	24,1
3PMLIN120160	1200	36,7
	Hauteur 1800 mm	
	Pour armoires largeur (mm)	Poids (kg)
3PMLIN060180	600	20,6
3PMLIN080180	800	27,3
3PMLIN100180	1000	34,3
3PMLIN120180	1200	41,4
2 x 3PMLIN160180	1600	30,5
	Hauteur 2000 mm	
	Pour armoires largeur (mm)	Poids (kg)
3PMLIN060200	600	22,6
3PMLIN080200	800	30,7
3PMLIN100200	1000	38,3
3PMLIN120200	1200	45,9
2 x 3PMLIN160200	1600	34,8

Réf.	Plaques partielles Lina 12,5	
	Se fixent sur les montants de structure Acier galvanisé Avec perçages permettant l'implantation des équipements sans traçage Equerrage automatique : - Ø 6,5 mm pour rivets isolants réf. 0 366 44 (p. 64) (goulotte) - Ø 3,3 mm pour équipement avec vis réf. 0 347 45 (p. 64) Charge admissible : 150 kg/m ²	
	Hauteur 800 mm	
	Pour armoires largeur (mm)	Poids (kg)
3PMLIN080080	800	6,9
3PMLIN100080	1000	9
3PMLIN120080	1200	10,8
	Hauteur 1000 mm	
	Pour armoires largeur (mm)	Poids (kg)
3PMLIN080100	800	8,6
3PMLIN100100	1000	11,1
3PMLIN120100	1200	13,5

Réf.	Plaques partielles perforées Lina 25	
	Se fixent sur les montants de structure Acier zingué Charge admissible : 50 kg/m ²	
	Hauteur 800 mm	
	Pour armoires largeur (mm)	Poids (kg)
3PMLAN060080	600	3,9
3PMLAN080080	800	5,1
3PMLAN100080	1000	6
3PMLAN120080	1200	7,2
3PMLAN160080	1600	9,4
	Hauteur 1000 mm	
	Pour armoires largeur (mm)	Poids (kg)
3PMLAN060100	600	4,6
3PMLAN080100	800	5,8
3PMLAN100100	1000	7
3PMLAN120100	1200	8,6
3PMLAN160100	1600	11,5
	Hauteur 1200 mm	
	Pour armoires largeur (mm)	Poids (kg)
3PMLAN060120	600	5,3
3PMLAN080120	800	6,9

Autre visserie
p. 64

XL³ HP 6300 - circulation de filerie et accessoires pour armoires monoblocs et assemblables

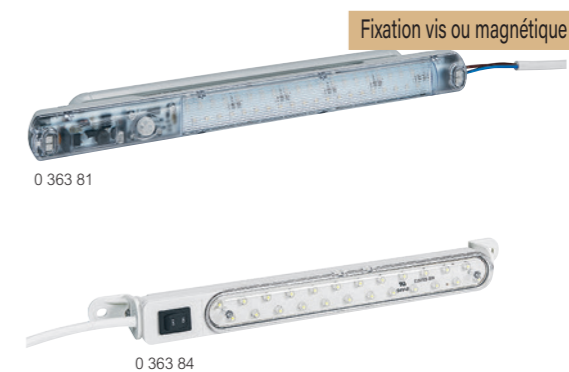


Réf.	Circulation de filerie	
	Goulottes Lina 25 Conformes à la norme EN 50085-2-3 Perforations latérales au pas de 12,5 mm (6/6,5) Longueur de 2 m Bandes blanches sur couvercle pour repérage par gravure ou écriture au feutre indélébile	
	Bleu PVC AFNOR 2525	Gris PVC RAL 7030
0 362 01	6 360 01	25
0 362 02	6 360 02	25
0 362 03	6 360 03	25
0 362 06	6 360 06	40
0 362 07	6 360 07	40
0 362 08	6 360 08	40
	6 360 09	40
0 362 11	6 360 11	60
0 362 12	6 360 12	60
0 362 13	6 360 13	60
	6 360 14	60
0 362 16	6 360 16	80
0 362 17	6 360 17	80
	6 360 18	80
0 367 74	Vis isolante M6 - livrée par 10	
0 200 80	Rivet isolant Pour fixation de la goulotte sur les montants fonctionnels	

Réf.	Conducteurs de protection		
	Tresses de masse		
	Capacité (mm ²)	Entraxe de fixation (mm)	Ø des trous (mm)
0 347 95	6	200	8,5
0 347 96	16	200	8,5
0 347 97	30	200	8,5
	Fil vert/jaune		
	Capacité (mm ²)	Entraxe de fixation (mm)	Ø des trous (mm)
0 363 95	6	200	6,5

Réf.	Retouche peinture	
	Aérosols de peinture	
0KPRAL7035	RAL 7035 Contenance : 400 ml	
0 365 98	RAL 7032 Contenance : 150 ml	
	Pinceau retouche	
0 365 91	Peinture anticorrosion Permet de protéger la tôle après découpe RAL 7035 Autres couleurs sur demande	
	Stylo effaçable à l'eau	
0 395 99	Stylo effaçable à l'eau pour traçage temporaire	

XL³ HP 6300 - accessoires d'éclairage pour armoires monoblocs et assemblables



Réf.	Eclairage	
	230 V - 50 Hz / 60 Hz - IP 20 - IK 06 - RAL 7035 Contact de porte réf. 3P47628 (p. 59) à commander séparément	
	Avec détecteur de présence	
0 363 81	Détecteur de présence spécialement conçu pour utilisation dans une armoire électrique, temps d'éclairage fixe minimum 6 min (fonctionne sans contact de porte) Technologie LED. Classe II. Orientable 120° Montage dans coffret largeur 500 mm mini Précâblé avec cordon d'alimentation longueur 2 m Fixation : - par vis avec pattes de fixation réf. 0 363 79 à commander séparément - magnétique sur armoire métal	
	Avec interrupteur	
0 363 84	Technologie LED. Classe II. Orientable 60° Montage dans coffret largeur 400 mm mini Précâblé avec cordon d'alimentation longueur 2 m Fixation par vis avec pattes de fixation fournies	
	Pattes de fixation pour éclairage	
0 363 79	Permettent la fixation des éclairages dans les armoires assemblables Jeu de 2	
	Prise de courant	
0 042 80	10/16 A - 250 ~ Permet le passage des dents du peigne 2P+T à éclips 2,5 modules	

XL³ HP 6300

montants, rails et fixation de l'appareillage pour armoires monoblocs et assemblables



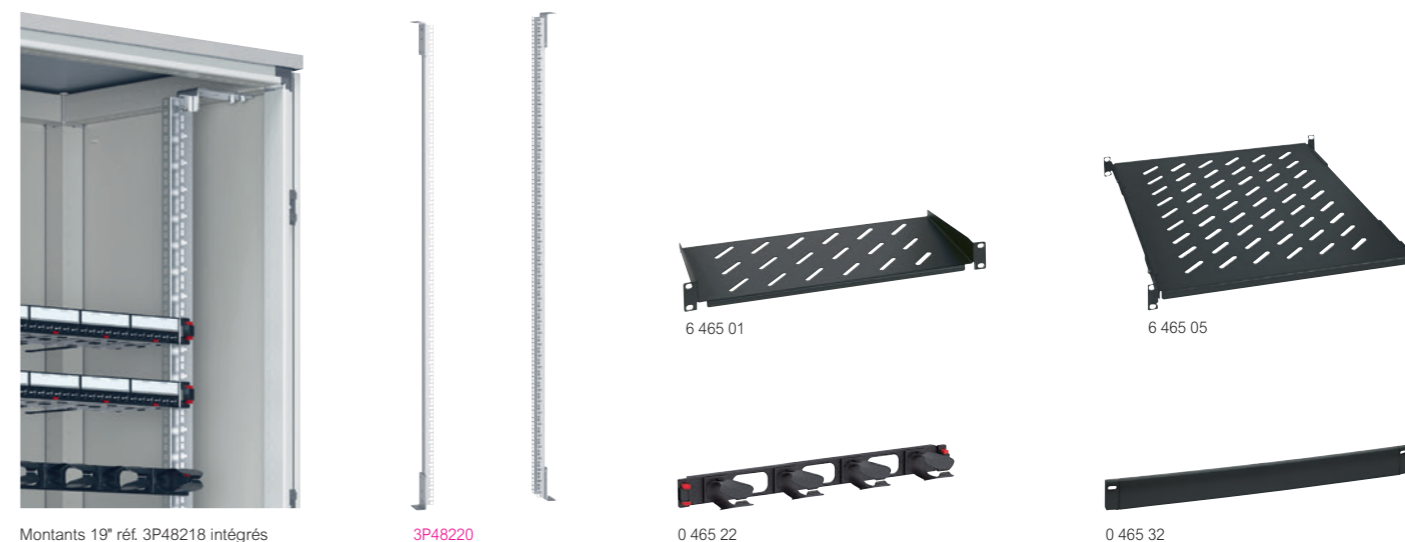
Pour constitution de châssis et fixation de l'appareillage

Réf.	Montants à couper
0 361 92	Lina 25
0 361 94	Long. 3 m - Profil L
	Long. 2 m - Profil L
0 389 71	Profilé en C
	Long. 2 m
	Rails DIN à couper
0 374 02	Longueur 2 m
0 374 04	EN 60 715
0 374 07	EN 60 715 prof. 7,5 mm
0 389 71	prof. 15 mm
0 477 22	Profilé en C
0 477 23	prof. 7,5 mm avec oblongs
	prof. 15 mm avec oblongs
	Support d'écartement à 45°
0 394 49	Ensemble de 2 supports permettant l'inclinaison d'un rail à 45°
	Livré avec 4 vis M6, écrous et rondelles
	Fixation de l'appareillage
	Pour plaques pleines, pleines largeur totale et intermédiaires
0 347 46	A utiliser avec tournevis PZ n° 3
0 347 47	Vis autotaraudeuse CBL Z 5,5 x 16
	Vis autoforeuse-taraudeuse CBL Z 5,5 x 19
0 366 44	Pour plaques Lina 12,5
	Rivet plastique renforcé Ø6 mm pour perçage Ø6,5 mm
	Peut également être utilisé sur plaque perforée Lina 25 pour coffret
0 347 45	Vis tête H. 4,8 mm x 16 autoforeuse-taraudeuse pour Ø3,3 mm
0 347 50	Cache-vis permettant l'isolation des têtes de vis réf. 0 347 45 à l'intérieur des goulottes
	Pour plaques perforées Lina 25
0 364 40	Clips-écrous livrés sans vis
0 364 41	Pour vis M4
0 364 42	Pour vis M5
	Pour vis M6
	Pour bâtis d'armoires et traverses perforées
	Avec picots assurant la continuité des masses
0 477 12	Clips-écrous livrés sans vis
0 477 13	Pour vis M6
	Pour vis M8
	Pour plaques pleines et perforées Lina 25
0 319 78	Verrou type tôle pour fixation des colliers (larg. maxi 9,5 mm) avec perçage Ø7 mm sur plaque pleine ou perforée Lina 25

Réf.	Fixation de l'appareillage (suite)
	Sur rails EN 60 715
0 364 59	Partie supérieure
0 364 60	Fixocap pour vis M5
0 364 65	Fixocap pour vis M4
0 364 61	Fixobar pour vis M6
0 364 62	Fixobar pour vis M4
0 364 63	Fixobar pour vis M5
	Fixobar pour vis M6
0 364 66	Adaptateur
	Pour montage sur rail
	d'un appareil à fixation pour rail
	Largeur 17 mm. Rehausse l'appareil de 6 mm
0 364 78	Sur rails EN 60 715
0 364 79	Pour vis M4
	Pour vis M6
0 044 16	Sur rails EN 60 715
0 044 17	Griffe largeur 10 mm
	Trou taraudé pour vis M4
	Griffe largeur 17,5 mm
	Trou lisse 3,8 mm
	Livrée avec vis de fixation Ø3,5 mm
	Long. 13 mm
0 374 39	Griffe largeur 35 mm
0 364 69	Trous pour vis M4 et 6
	Fixoméga pour vis M4
0 364 82	Sur profil C
0 367 60	Etrier pour vis M6
	Ecrou marteau avec vis CBL 6 x 10
	Ecrous cage
	Se montent sur perforation carrée 8,3 x 8,3 mm
0 364 50	M4
0 364 51	M5
0 364 52	M6
	Vis et écrou
0 367 75	Vis M6-10 HF avec rondelle contact
0KV6	Vis M6
0KCEV6	Ecrou 1/4 de tour

XL³ HP 6300

équipements 19" pour armoires assemblables



Montants 19" réf. 3P48218 intégrés dans une armoire assemblable XL³ HP

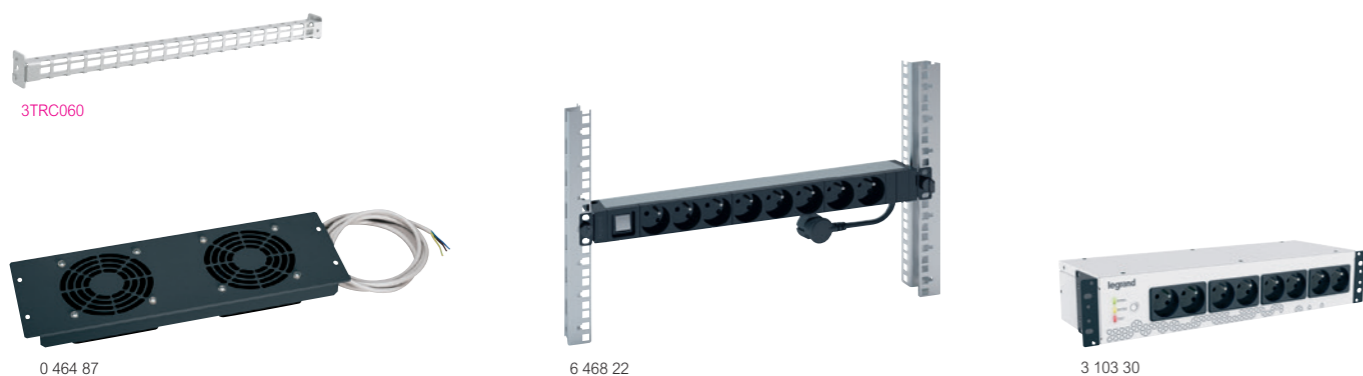
Caractéristiques techniques p. 68

Réf.	Montants 19"
	Jeu de 2 montants 42 U (perforation carrée 9,5 x 9,5 mm)
	Livrés avec pattes de fixation et visserie
	Montage possible dans les armoires larg. 600 ou 800 mm
3P48218	Pour montage dans armoires hauteur 1800 mm
3P48220	Pour montage dans armoires hauteur 2000 mm
3P48222	Pour montage dans armoires hauteur 2200 mm
	Tablettes fixes
	Fixation à vis
	Noir RAL 9005
	Fixation en drapeau sur 2 montants 19"
	Hauteur 2 U. Charge maxi 15 kg
6 465 01	Prof. 200 mm
6 465 02	Prof. 360 mm
	Fixation sur 4 montants 19"
	Hauteur 1 U. Charge maxi 50 kg
6 465 05	Tablette prof. 425 mm
	Pour armoire prof. 600 mm
6 465 06	Tablette prof. 625 mm
	Pour armoire prof. 800 mm
6 465 07	Tablette prof. 825 mm
	Pour armoire prof. 1000 mm
	Tablettes télescopiques
	Fixation à vis sur 4 montants 19"
	Hauteur 1 U
	Charge maxi : 30 kg
	Noir RAL 9005
6 465 08	Tablette prof. 425 mm
	Pour armoire prof. 600 mm
6 465 09	Tablette prof. 625 mm
	Pour armoire prof. 800 mm
6 465 10	Tablette prof. 825 mm
	Pour armoire prof. 1000 mm
	Tablettes charge lourde
	Charge maxi : 100 kg
	Fixation à vis sur 4 montants 19"
	Noir RAL 9005
0 465 17	Tablette fixe prof. 820 mm, 1 U
	Pour armoire prof. 1000 mm
0 465 18	Tablette télescopique prof. 820 mm, 2 U
	Tablette support clavier
0 465 19	Pour armoire prof. 800 mm et 1000 mm
	Fixation à vis sur 4 montants 19"
	Charge maxi : 50 kg
	Noir RAL 9005
	Peut recevoir :
	- un écran informatique
	- un clavier sur le support escamotable
	- une souris sur une tablette coulissante avec tapis intégré
	Logement pour souris ou CD

Réf.	Panneaux passe-fils 19"
	Permettent d'assurer l'organisation et la circulation des cordons de brassage
	Noir RAL 9005
	Bi-matière 2 axes, Soluclip
	Passage horizontal et traversant
	Munis de bracelets guide-câbles plastique rayonnés pour une protection optimale des cordons (respect du rayon de courbure)
	Fixation rapide sans vis
0 465 22	1 U
	Plastique avec balai, clippage direct
0 465 28	1 U
	Métal avec balai, Soluclip
	Fixation rapide sans vis
0 465 30	1 U
	Plaques obturatrices 19"
	Noir RAL 9005
	Plastique, clippage direct
0 465 32	1 U
	Visserie de fixation
0 364 53	Jeu de 50 écrous cage, 50 rondelles plastique et 50 vis M6
	Avec écrous cage 8,5 mm

XL³ HP 6300

équipements 19" pour armoires assemblables (suite)



Réf. Traverses pour arrimage de câbles
 Pour montage en profondeur
 Permettent la fixation des torons de câbles sur armoires 42 U de hauteur 2000 mm et largeur 600 ou 800 mm
 Se fixent sur les montants 19" (p. 65)
 Pour armoires profondeur (mm)
 3TRC060 600
 3TRC080 800
 3TRC100 1000

Entrées de câbles 19"
 Permettent d'assurer l'organisation et la circulation des cordons de brassage
 Pour équiper en 42 U des armoires de haut. 2000 mm et larg. 600 ou 800 mm
 Noir RAL 9005
 0 465 28
Plaques plastique avec balai, clippage direct
 1 U
 0 465 30
Plaques métal avec balai
 1 U

Gestion thermique
 Pour équiper en 42 U des armoires de haut. 2000 mm et larg. 600 ou 800 mm
Plaques avec ventilateurs 3 U
 Se fixent aux entrées de câbles 19"
 Câble d'alimentation de 2,5 m. 230 V~
 Gris anthracite RAL 7016
 0 464 87 2 ventilateurs
 0 464 88 3 ventilateurs

Tiroirs de ventilation 1 U
 Permettent le brassage d'air interne
 Se fixent sur 2 montants 19"
 Interrupteur ON/OFF
 Livré avec cordon d'alimentation 230 V~
 Noir RAL 9005
 0 464 89 Tiroir 2 ventilateurs
 Profondeur 150 mm
 0 464 90 Tiroir 4 ventilateurs
 Profondeur 300 mm

Réf. PDU
 Destinés à l'alimentation des produits actifs dans les enveloppes 19"
 Alimentation 230 V - 50/60 Hz
 Cuve aluminium hauteur 1 U
 Fixation rapide sans vis sur entraxe 19"
 Embouts avec équerres métalliques réversibles à 180° permettant une fixation verticale. Guidage du cordon intégré
 Prises 2P+T inclinées à 55° avec éclips de protection
 Modules noirs (prises et fonctions)
Avec interrupteur et/ou voyant
 Cordon d'alimentation 3 m avec fiche 2P+T 16 A
 8 prises 2P+T
 6 468 22 Interrupteur à voyant
 6 468 20 9 prises 2P+T
 Voyant de présence tension
Standards
 6 468 05 6 prises 2P+T
 Cordon d'alimentation 3 m avec fiche 2P+T 16 A
 6 468 11 9 prises 2P+T rouges à détrompage
 Cordon d'alimentation 3 m avec fiche 2P+T 16 A
Avec protection
 Support de disjoncteurs débordant pour éviter les coupures accidentelles
 Cordon d'alimentation 3 m avec fiche 2P+T 16 A
 6 468 33 6 prises 2P+T
 Disjoncteur différentiel 16 A 30 mA

Keor PDU onduleurs 19" avec prises en face avant
 Onduleur monophasé pour équipements dans les coffrets 19"
 Composés de 8 prises en sortie
 LED de visualisation d'état en face avant et bouton marche/arrêt
 Fonction USB intégrée pour que l'onduleur soit perçu par les ordinateurs comme une batterie externe
 Cordon d'alimentation et USB fournis
 Destinés à l'alimentation des produits actifs dans les enveloppes 19"
 Alimentation 230 V - 50/60 Hz
 Cuve aluminium hauteur 1 U
 Fixation rapide sans vis sur entraxe 19"
 Embouts avec équerres métalliques réversibles à 180° permettant une fixation verticale. Guidage du cordon intégré
 Prises 2P+T inclinées à 55° avec éclips de protection
 Modules noirs (prises et fonctions)
 Protection par fusible :
 Dimensions H x L x P : 88 mm (2U) x 440 mm (19") x 150 mm

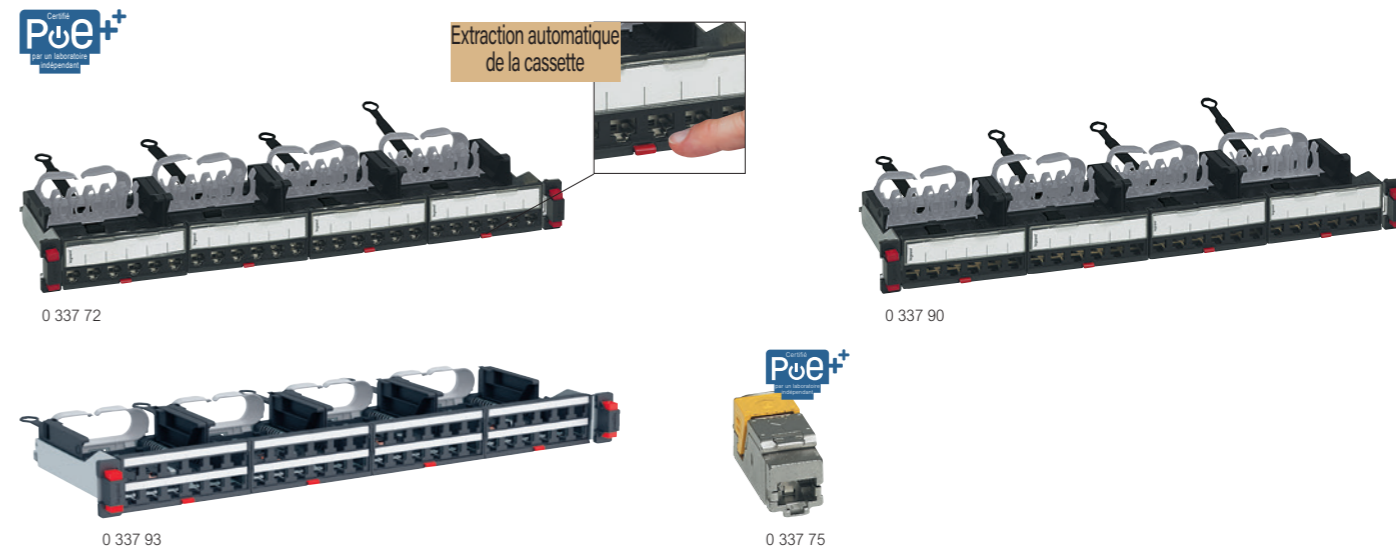
Puissance nominale (VA)	Puissance active (W)	Autonomie (min)	Nbre de prises
800	480	10 à 15	2 x 2P+T
800	480	10 à 15	8 x IEC

3 103 30
3 103 31

Pochettes autocollantes pour plans
p. 58

XL³ HP 6300

équipements 19" pour armoires assemblables (suite)



Réf. Panneau de brassage droit cat. 6A équipé de 24 connecteurs RJ 45
 0 337 72 Equipé de Soluclip nouvelle génération pour fixation automatique (pas de vis) sur les montants des armoires
 Le panneau assure une reprise de masse automatique de chaque connecteur
 Equipé de guide-câbles à l'arrière pour maintien du câble lors de la maintenance
 Equipé de 4 cassettes de 6 connecteurs LCS3 RJ 45 cat. 6A pré-montés
 Repérage T568A et B avec codes couleurs
 Livré avec étiquettes de couleur
 Conforme aux normes : ISO/IEC 11 801, EN 50173, ANSI/TIA 568
 Extraction automatique des cassettes par simple pression
 STP - 24 connecteurs RJ 45 - 1 U - PoE++

Réf. Panneau de brassage 19" droit avec cassettes nues 24 connecteurs - 1 U à équiper
 0 337 90 Assure une reprise de masse automatique de chaque connecteur
 Equipé de :
 - Soluclip nouvelle génération pour fixation automatique (pas de vis) sur les montants des armoires
 - 4 cassettes à extraction automatique à équiper de connecteurs RJ 45 cat. 5e à cat. 8
 - guide-câbles à l'arrière pour maintien du câble lors de la maintenance

Panneau de brassage 19" droit 48 connecteurs Haute Densité - 1 U à équiper
 0 337 93 Assure une reprise de masse automatique de chaque connecteur
 Equipé de :
 - 4 cassettes Haute Densité
 - guide-câbles à l'arrière pour maintien du câble lors de la maintenance
 Reçoit jusqu'à 48 connecteurs RJ 45 cat. 6A
 Extraction automatique des cassettes par simple pression
 Possibilité d'extraire chaque connecteur individuellement

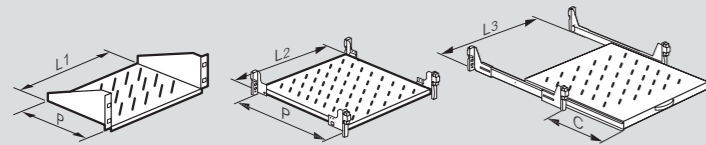
Connecteur RJ 45 Haute Densité cat. 6A pour cassettes Haute Densité
 0 337 75 STP
 A connexion rapide sans outil
 Repérage T568A et B avec codes couleurs
 Conforme aux normes : ISO/IEC 11 801, EN 50173, ANSI/TIA 568
 A installer dans des cassettes pour panneaux de brassage 19" droits
 Lot de 6 connecteurs RJ 45

Toutes nos solutions système LAN : voir tableau de choix p. 1030 à 1033 du catalogue général édition 2022

XL³ HP 6300

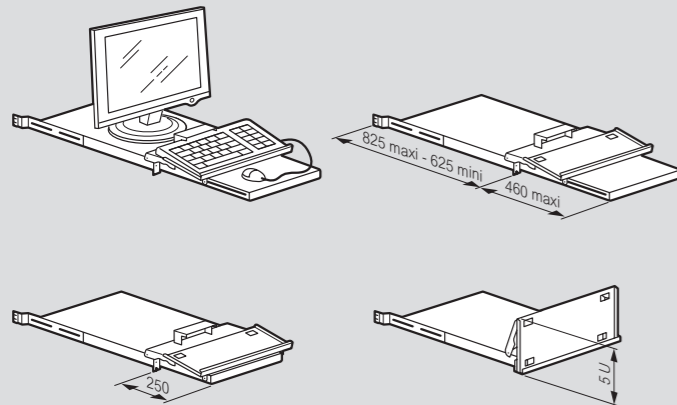
équipements 19" pour armoires assemblables

Tablettes

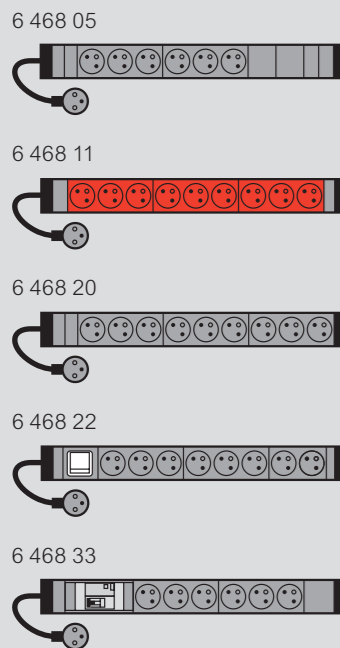


Réf.	P	Largeur utile			C
		L1	L2	L3	
Tablettes fixes					
6 465 01	200	435			
6 465 02	360	435			
6 465 05	425		425		
6 465 06	625		425		
0 465 07	825		425		
0 465 17	820		425		
Tablettes télescopiques					
6 465 08	425			425	320
6 465 09	625			425	420
6 465 10	625			425	420
0 465 18	820			380	650

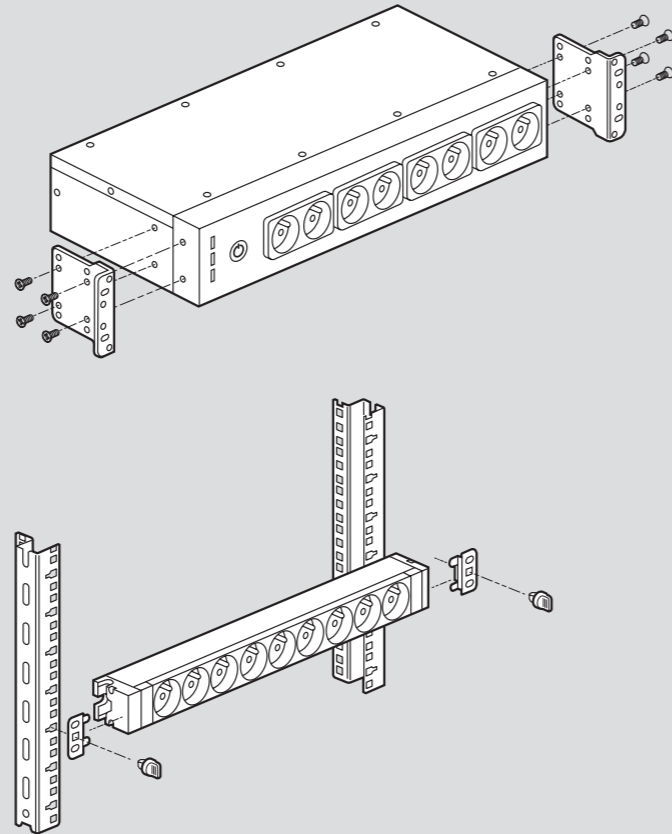
Tablette support clavier (mm)



PDU 19" 1 U

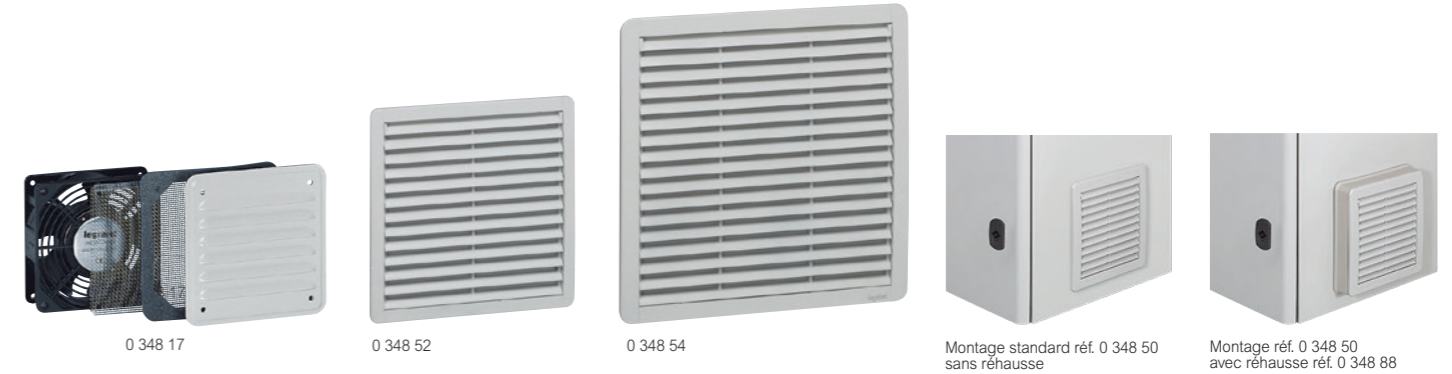


Montage horizontal des PDU



XL³ HP 6300

ventilation pour armoires monoblocs et assemblables



Caractéristiques techniques p. 73 à 76 et catalogue en ligne

Réf.	Ventilateur avec ouïes métal
0 348 17	<p>IP 32 - IK 10 Gris RAL 7035 Possibilité d'installer une deuxième ouïe de sortie réf. 0 348 04 ou réf. 0 348 05 (p. 70) pour augmenter le débit</p> <p>Débit 30/160 m³/h 30 m³ installé 160 m³ en soufflage libre Livré avec l'ouïe d'aération réf. 0 348 04, dimension 138 x 138 mm (p. 70) et une grille interne protège-doigts</p>
Réf.	Ventilateurs avec ouïes plastique
0 348 50	<p>IP 54 - IK 08 Gris RAL 7035 Equipés de grilles protège-doigts Encombrement extérieur réduit (dépassement de 7 à 10 mm) Possibilité de montage avec réhausse réf. 0 348 88/89/90 pour accroître le volume de câblage dans l'enveloppe Pose du ventilateur par l'extérieur de l'armoire Fixation par vis à pas rapide sur une paroi de 1 à 4 mm d'épaisseur Possibilité d'installer une deuxième ouïe de sortie pour augmenter le débit</p> <p>Débit 40/160 m³/h 40 m³ installé avec filtre 45 m³ avec ouïe supplémentaire réf. 0 348 34 (p. 70) 160 m³ en soufflage libre 20 m³ avec kit de protection inox réf. 0 348 78 (p. 70) Livré avec une paire d'ouïes réf. 0 348 34, dimension 150 x 150 mm Filtre type G3 selon norme EN 779</p>

Réf.	Ventilateurs avec ouïes plastique (suite)
0 348 51	<p>Débit 120/160 m³/h 120 m³ installé avec filtre 130 m³ avec ouïe supplémentaire réf. 0 348 35 (p. 70) 160 m³ en soufflage libre 100 m³ avec kit de protection inox réf. 0 348 79 (p. 70) Livré avec une paire d'ouïes réf. 0 348 35, dimension 250 x 250 mm Filtre média lavable type G3 selon norme EN 779</p>
0 348 52	<p>Débit 240/450 m³/h 240 m³ installé avec filtre 260 m³ avec ouïe supplémentaire réf. 0 348 35 (p. 70) 450 m³ en soufflage libre 200 m³ avec kit de protection inox réf. 0 348 79 (p. 70) Livré avec une paire d'ouïes réf. 0 348 35, dimension 250 x 250 mm Filtre média lavable type G3 selon norme EN 779</p>
0 348 53	<p>Débit 400/900 m³/h 400 m³ installé avec filtre 450 m³ avec ouïe supplémentaire réf. 0 348 36 (p. 70) 900 m³ en soufflage libre 260 m³ avec kit de protection inox réf. 0 348 80 (p. 70) Livré avec une paire d'ouïes réf. 0 348 36, dimension 325 x 325 mm Filtre média lavable type G3 selon norme EN 779</p>
0 348 54	<p>Débit 550/1200 m³/h 550 m³ installé avec filtre 620 m³ avec ouïe supplémentaire réf. 0 348 36 (p. 70) 1200 m³ en soufflage libre 350 m³ avec kit de protection inox réf. 0 348 80 (p. 70) Livré avec une paire d'ouïes réf. 0 348 36, dimension 325 x 325 mm Filtre média lavable type G3 selon norme EN 779</p>
Réf.	Réhausse pour ventilateurs
0 348 88	<p>IP 54 conservé Gris RAL 7035 Permet d'accroître le volume de câblage dans l'enveloppe grâce au montage semi-encasté du ventilateur</p>
0 348 89	Pour réf. 0 348 50
0 348 90	Pour réf. 0 348 51/52

XL³ HP 6300

ventilation pour armoires monoblocs et assemblables (suite)



Caractéristiques techniques p. 73 à 76 et catalogue en ligne

Réf. Kits de protection inox 304 L

Permettent la protection des ventilateurs plastiques contre les projections d'eau à la lance
Passage d'air par le bas
Montage possible avec réhausse réf. 0 348 88/89/90 (p. 69)
Garantissent un IP 55
Pour réf. 0 348 50 (p. 69)
Pour réf. 0 348 51/52 (p. 69)
Pour réf. 0 348 53/54 (p. 69)

0 348 78
0 348 79
0 348 80

Réf. Kit de brassage interne 160 m³/h
230 V - 50/60 Hz
Homogénéise la température dans l'enveloppe
Évite les points chauds
Se monte sur platine ou sur rail en partie basse de l'enveloppe ou sous les appareils les plus sensibles
Le flux d'air doit être dirigé vers le haut

0 365 74

Réf. Ventilation de toit
IP 23 - IK 08
Gris RAL 7035
Plastique
Assurent un débit d'extraction très élevé
Montage par vis sur le dessus des armoires
Dim. : 400 x 350 x 100 mm
Livrés sans ouïe d'entrée d'air

Réf. Ventilateurs avec moteur

Débit en soufflage (m ³ /h)	Débit avec 1 ouïe réf. 0 348 35 (m ³ /h)	Débit avec 2 ouïes réf. 0 348 35 (m ³ /h)	Débit avec 1 ouïe réf. 0 348 36 (m ³ /h)	Débit avec 2 ouïes réf. 0 348 36 (m ³ /h)
600	350	400	400	450
1000	400	500	500	600

Réf. Ventilateur sans moteur

0 348 09 Ouïe de toit

Réf. Ventilation naturelle

Réf. Aérateur IP 66
IK 08
Gris RAL 7035
Polyamide 6
Ø de perçage 40,5 mm

0 365 77

Réf. Aérateurs IP 44
IK 08
Gris RAL 7035
Pour mise en atmosphère
Polyamide 6.6 gris
Ø de perçage 15 mm
Ø de perçage 30,5 mm

0 365 78
0 365 79

Réf. Ouïes d'aération métal IP 32
IK 10
Gris RAL 7035
Jeu de 2 ouïes métal + 2 grilles anti-insectes
138 x 138 mm
248 x 248 mm

0 348 04
0 348 05

Réf. Ouïes d'aération plastique IP 54
Gris RAL 7035
Livrées à l'unité
Avec filtre type G3 selon norme EN 779
150 x 150 mm
250 x 250 mm
325 x 325 mm

0 348 34
0 348 35
0 348 36

Réf. Réhausse de toit
3P47373 Pour XL³ HP 6300 assemblables (p. 55)
Livrée avec accessoires de fixation
Hauteur 13 mm
Non compatible avec le levage

XL³ HP 6300

chauffage et régulation pour armoires monoblocs et assemblables



Caractéristiques techniques p. 73 à 76 et catalogue en ligne

Réf. Chauffage

IP 20 - Classe II
Permettent d'éviter la condensation à l'intérieur de l'armoire "PTC" auto-régulée et auto-limitée en température de surface < 85 °C
Raccordement sur bornes
Fixation sur rail
Dissipateur en aluminium sous capot plastique UL 94 VO

Résistances de chauffage 120 V - 240 V~ / ∞

Puissance (W)	Courant de démarrage (A)
20	2,5
50	2,5
100	4,5
150	8,0

Résistances de chauffage 230 V~ à air pulsé

Limiteur de température intégré
Matière : polycarbonate UL 94 VO

Puissance (W)	Courant de démarrage (A)	Thermostat sans voyant	Débit (m ³ /h)
150	12	0 à 60 °C	13
350	7,5	avec voyant	35

Régulation

IP 20
230 V~ - 50/60 Hz
Fixation sur rail

Réf. Thermostat

0 348 47 Précision 0,5 °C (neutre raccordé)
Plage de commutation et de régulation : 2 °C
Contact à l'ouverture : 5 A, 250 V~
Contact à la fermeture : 10 A, 250 V~
Réglable de 5 à 60 °C avec contact à ouverture et fermeture

Réf. Hygrostat

0 353 11 Permet de régler l'humidité relative à l'intérieur d'une armoire pour éviter la formation de condensation par déclenchement d'une résistance chauffante ou d'un ventilateur
Contact à l'ouverture : 6 A, 240 V~, 4 A, 24 V~
Contact à la fermeture : 8 A, 240 V~, 4 A, 24 V~
Réglable de 35 % à 100 % d'humidité relative

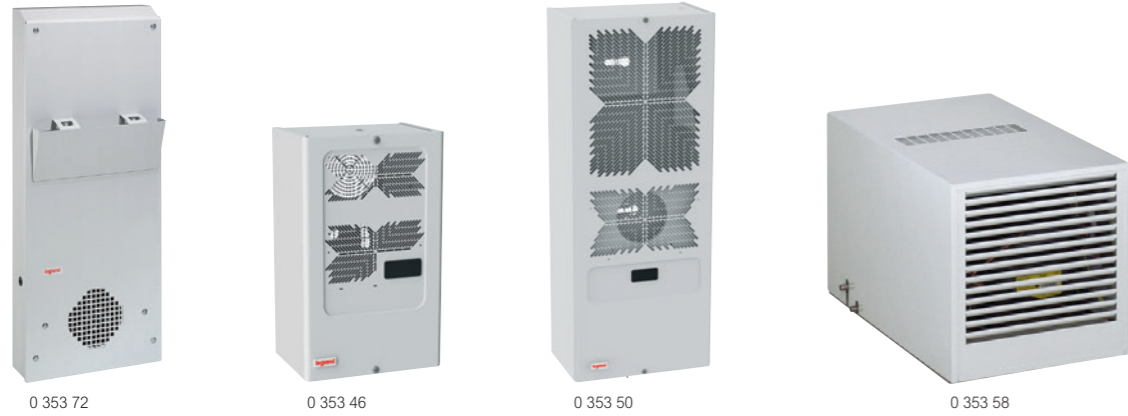
Réf. Régulation (suite)

0 353 12 Hygrothermostat

Permet de régler indépendamment la température et le degré d'humidité à l'intérieur d'une armoire pour éviter la formation de condensation par déclenchement d'une résistance chauffante ou d'un ventilateur
Contact à l'ouverture : 6 A, 240 V~, 4 A, 24 V~
Contact à la fermeture : 8 A, 240 V~, 4 A, 24 V~
Réglable de 0 °C à 60 °C et de 50 % à 90 % d'humidité relative

3P47628 Contact de porte

1 contact NO + 1 contact NF
6 A - 250 V
Courant nominal thermique 10 A
IP 20
Livré avec pattes de fixation



Caractéristiques techniques p. 73 à 76 et catalogue en ligne

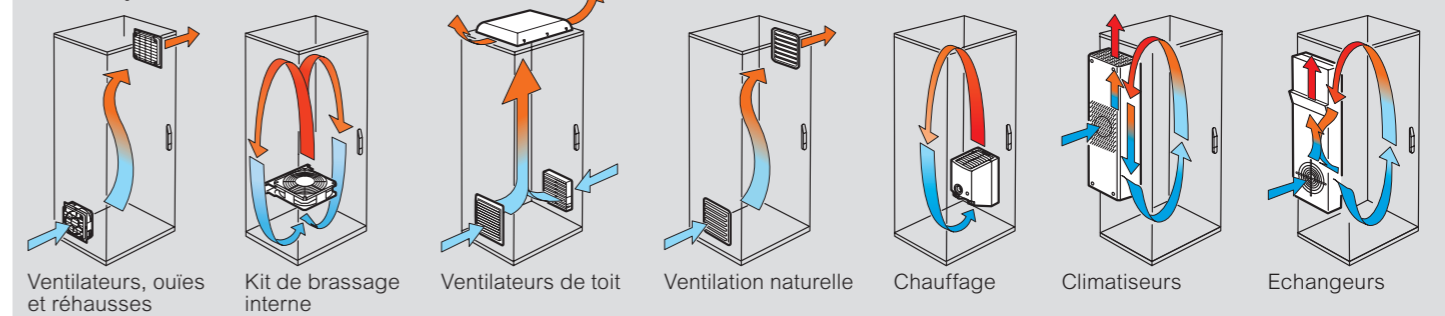
Gris RAL 7035
Assurent le brassage permanent de l'air interne et son refroidissement
Thermostat pré-réglé à 35°C
Entretien réduit sans filtre
IK 08

Réf.	Echangeurs air/air
0 353 72	36 W/°C
0 353 73	50 W/°C
0 353 74	80 W/°C

Réf.	Climatiseurs																																	
Réglage possible de 25 °C à 45 °C Circuit frigorifique étanche et isolation totale des circuits d'air intérieur et extérieur Température ambiante de fonctionnement : 20 °C à 50 °C Puissance frigorifique selon EN 14 511 pour une différence de température (intérieur/extérieur) : L35L35 = 0 °C et L35L50 = -15 °C																																		
A monter verticalement A installer sur un panneau ou une porte d'armoire (p. 56 et 57)																																		
	<table border="1"> <thead> <tr> <th>Tension/Phases</th> <th>L35L35</th> <th>L35L50</th> </tr> </thead> <tbody> <tr><td>230 V/1</td><td>380 W</td><td>240 W</td></tr> <tr><td>230 V/1</td><td>720 W</td><td>555 W</td></tr> <tr><td>230 V/1</td><td>880 W</td><td>705 W</td></tr> <tr><td>230 V/1</td><td>1 250 W</td><td>930 W</td></tr> <tr><td>230 V/1</td><td>1 600 W</td><td>1 100 W</td></tr> <tr><td>230 V/1</td><td>2 000 W</td><td>1 500 W</td></tr> <tr><td>230 V/1</td><td>3 850 W</td><td>2 650 W</td></tr> <tr><td>400 V/2</td><td>1 600 W</td><td>1 100 W</td></tr> <tr><td>400 V/3</td><td>2 000 W</td><td>1 500 W</td></tr> <tr><td>400 V/3</td><td>3 850 W</td><td>2 650 W</td></tr> </tbody> </table>	Tension/Phases	L35L35	L35L50	230 V/1	380 W	240 W	230 V/1	720 W	555 W	230 V/1	880 W	705 W	230 V/1	1 250 W	930 W	230 V/1	1 600 W	1 100 W	230 V/1	2 000 W	1 500 W	230 V/1	3 850 W	2 650 W	400 V/2	1 600 W	1 100 W	400 V/3	2 000 W	1 500 W	400 V/3	3 850 W	2 650 W
Tension/Phases	L35L35	L35L50																																
230 V/1	380 W	240 W																																
230 V/1	720 W	555 W																																
230 V/1	880 W	705 W																																
230 V/1	1 250 W	930 W																																
230 V/1	1 600 W	1 100 W																																
230 V/1	2 000 W	1 500 W																																
230 V/1	3 850 W	2 650 W																																
400 V/2	1 600 W	1 100 W																																
400 V/3	2 000 W	1 500 W																																
400 V/3	3 850 W	2 650 W																																
A monter horizontalement A installer sur le toit d'une armoire assemblable uniquement (p. 55)																																		
	<table border="1"> <thead> <tr> <th>Tension/Phases</th> <th>L35L35</th> <th>L35L50</th> </tr> </thead> <tbody> <tr><td>230 V/1</td><td>1 150 W</td><td>900 W</td></tr> <tr><td>230 V/1</td><td>1 550 W</td><td>1 200 W</td></tr> <tr><td>230 V/1</td><td>2 050 W</td><td>1 560 W</td></tr> <tr><td>230 V/1</td><td>3 850 W</td><td>2 870 W</td></tr> <tr><td>400 V/2</td><td>1 550 W</td><td>1 200 W</td></tr> <tr><td>400 V/3</td><td>2 050 W</td><td>1 560 W</td></tr> <tr><td>400 V/3</td><td>3 850 W</td><td>2 870 W</td></tr> </tbody> </table>	Tension/Phases	L35L35	L35L50	230 V/1	1 150 W	900 W	230 V/1	1 550 W	1 200 W	230 V/1	2 050 W	1 560 W	230 V/1	3 850 W	2 870 W	400 V/2	1 550 W	1 200 W	400 V/3	2 050 W	1 560 W	400 V/3	3 850 W	2 870 W									
Tension/Phases	L35L35	L35L50																																
230 V/1	1 150 W	900 W																																
230 V/1	1 550 W	1 200 W																																
230 V/1	2 050 W	1 560 W																																
230 V/1	3 850 W	2 870 W																																
400 V/2	1 550 W	1 200 W																																
400 V/3	2 050 W	1 560 W																																
400 V/3	3 850 W	2 870 W																																

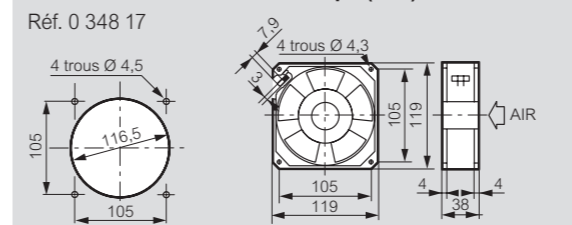
Ventilateurs, ouïes, filtres, échangeurs, climatiseurs livrés montés sur vos armoires personnalisées
Contactez votre direction régionale

Principe de fonctionnement

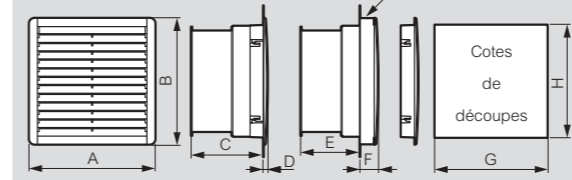


Ventilateurs et réhausses

Dimensions et cotes de découpe (mm)



Réf. 0 348 50/51/52/53/54/34/35/36 avec réhausse



Réf.	A	B	C	D	E	F	G	H
0 348 50	150	150	70	7	43	34	125	125
0 348 51	250	250	105	8	78	35	223	223
0 348 52	250	250	123	8	96	35	223	223
0 348 53	325	325	152	10	125	37	291	291
0 348 54	325	325	152	10	125	37	291	291
0 348 34	150	150	-	7	-	34	125	125
0 348 35	250	250	-	8	-	35	223	223
0 348 36	325	325	-	10	-	37	291	291

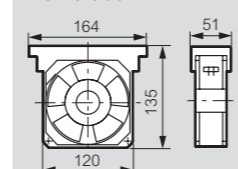
Caractéristiques techniques

Réf.	0 348 17	0 348 50	0 348 51	0 348 52	0 348 53	0 348 54
Tension (V) / phase	230/1	230/1	230/1	230/1	230/1	230/1
Fréquence (Hz)	50/60	50/60	50/60	50/60	50/60	50/60
Débit à vide ventilateur seul (m³/h)	160	160	160	450	900	1200
Débit en charge avec une ouïe de sortie (livrée)	30	40	120	240	400	550
Pression statique maxi (mm d'eau)	100	66	51	111	160	186
Puissance absorbée (W)	22	20	20	29	67	114
Courant absorbé (A)	0,14	0,125	0,125	0,426	0,3	0,5
Température d'utilisation	-10 °C / +50 °C					
IP/IK	32/10	54/08	54/08	54/08	54/08	54/08
Niveau sonore (dB)	49	43	43	50	61	71
Poids (kg)	0,72	0,8	1,4	1,7	3,6	3,7

Kit de brassage interne

Dimensions (mm)

Réf. 0 365 74



Caractéristiques techniques

Réf.	Vitesse nominale (tr/mn)	Débit maxi. (m³/h)	Pression statique (mm d'eau)	Puissance absorbée (W)	Courant absorbé (mA)	Température d'utilisation (°C)	Bruit (dB A)	Poids (kg)
0 365 74	2750	160	10	18	135	-10 / +55	44	0,55

Ventilateurs de toit avec moteur

Caractéristiques techniques

230 V - 50/60 Hz

Réf.	Débit maxi. (m³/h)	Puissance absorbée (W)	Courant absorbé (mA)	Température d'utilisation (°C)	Bruit (dB A)	Poids (kg)
0 348 07	600	70	0,32	50	64	4,1
0 348 08	1000	180	0,5	50	72	4,3

Kits de protection (mm)

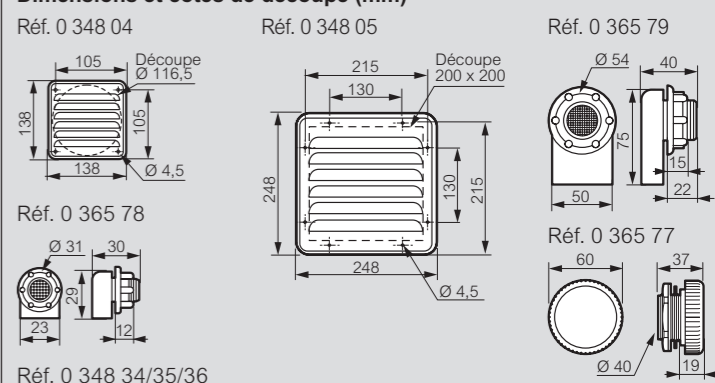
Caractéristiques techniques

230 V - 50/60 Hz

Réf.	A	B	C
0 348 78	185,5	45	192
0 348 79	285,5	45	289
0 348 80	361,5	45	358,5

Ouïes et aérateurs

Dimensions et cotes de découpe (mm)



Chauffage et régulation

230 V - 50/60 Hz

Dimensions (mm)

Réf. 0 353 06/07/08/09

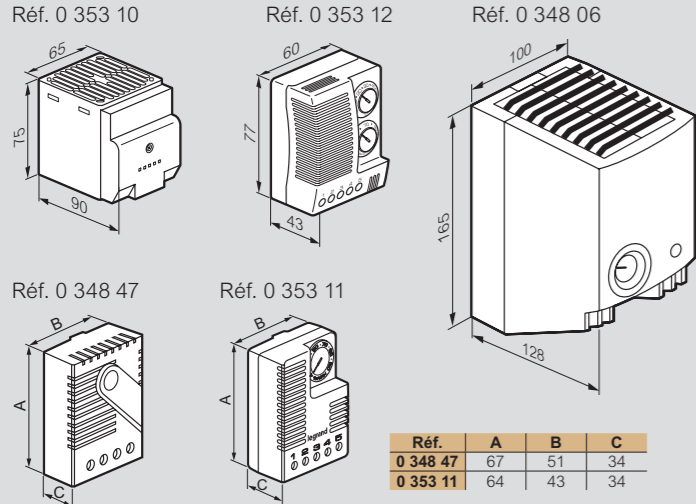
Réf.	Puissance	A	B	C
0 353 06	20 W	98	75	38
0 353 07	50 W	110	90	60
0 353 08	100 W	110	90	60
0 353 09	150 W	150	90	60

Calcul de gestion thermique
Logiciel **XLPro4 Tableaux 6300** à télécharger sur **legrand.fr**

XL³ HP 6300

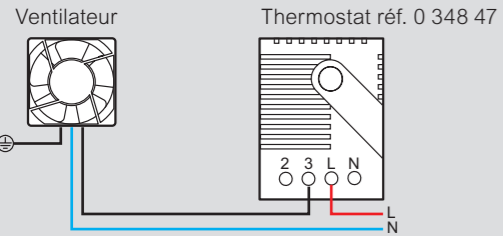
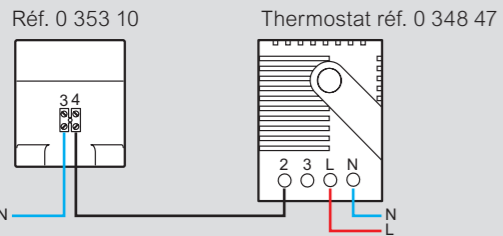
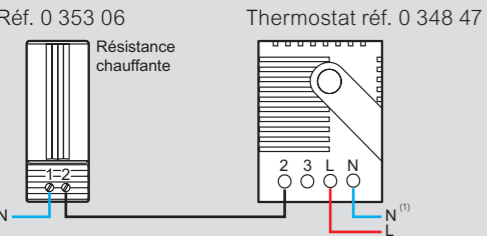
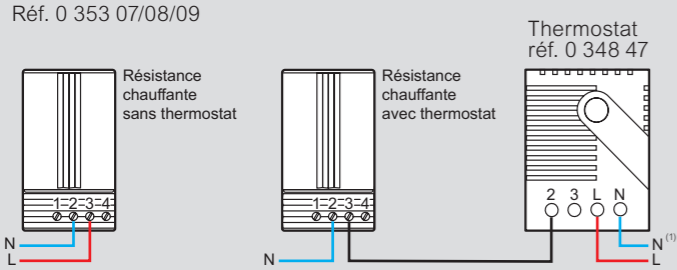
gestion thermique pour armoires monoblocs et assemblables (suite)

Chauffage et régulation (suite)

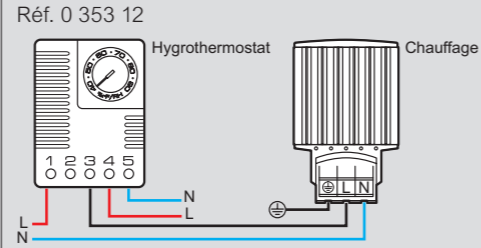
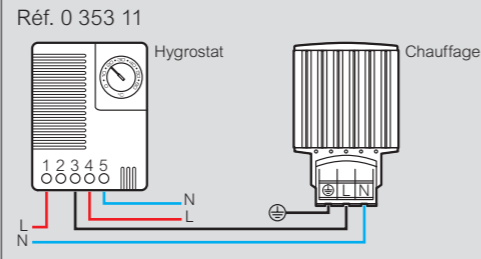


Montage vertical et en bas de l'armoire
Circulation d'air :
- pour les réfs. 0 348 47 et 0 353 11/12 respecter un volume > 50 mm autour de l'appareil
- pour les réfs. 0 348 06 et 0 353 10 respecter un volume > 150 mm autour de l'appareil et au-delà pour les appareils sensibles
- ne pas couvrir

Schémas de câblage

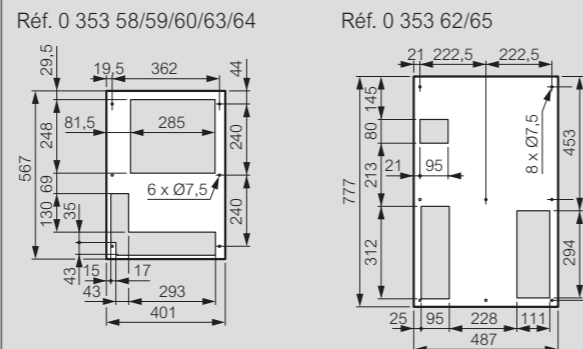
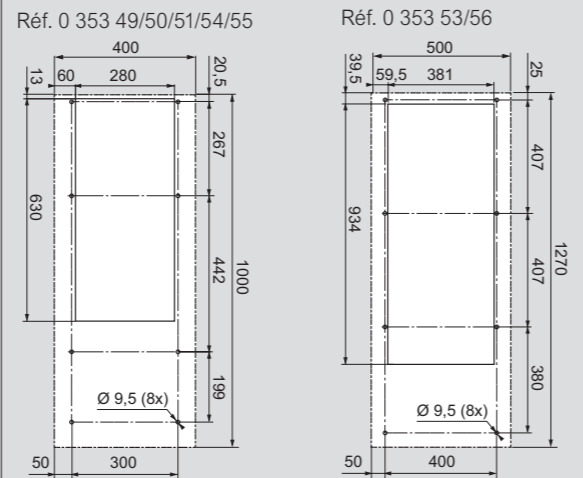
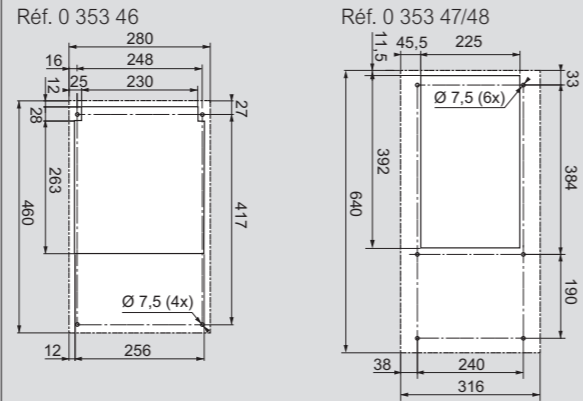


1 : branchement résistance accélératrice



Climatiseurs

Dimensions et cotes de découpe (mm)



Climatiseurs (suite)

Caractéristiques techniques

Références	Climatiseurs verticaux									
	0 353 46	0 353 47	0 353 48	0 353 49	0 353 50	0 353 51	0 353 53	0 353 54	0 353 55	0 353 56
Puissance frigorifique (W) L35L50/EN 814	380	720	880	1250	1600	2000	3850	1600	2000	3850
L35L50/EN 814	240	555	705	930	1100	1500	2650	1100	1500	2650
Tension (V/phase)	230/1	230/1	230/1	230/1	230/1	230/1	400/2	400/3	400/3	400/3
Fréquence (Hz)	50/60	50/60	50/60	50/60	50/60	50/60	50/60	50/60	50/60	50/60
Puissance absorbée (W) L35L50	277	450	520	680	820	1130	1980	820	1050	1920
Puissance absorbée (W) L35L35	240	380	450	590	720	990	1670	720	990	1670
Courant absorbé (A) fonctionnement	1,5	2,3	2,4	3,2	3,8	4,8	7,8	2,2	1,6	3,1
Courant absorbé (A) démarrage	8,6	10,9	12,9	17,1	16,2	21,8	37	9,3	12	16
Débit circuit d'air intérieur (m³/h)	165	305	325	540	540	885	1500	820	885	1500
IP circuit intérieur	55	55	55	55	55	55	55	55	55	55
IP circuit extérieur	20	20	20	20	20	20	20	20	20	20
Niveau sonore (dB)	60	65	65	65	65	65	70	65	65	70
Dim. : H x L x P (mm)	460 x 280 x 200	640 x 316 x 240	640 x 316 x 240	1000 x 400 x 250	1000 x 400 x 250	1000 x 400 x 250	1270 x 500 x 336	1000 x 400 x 250	1000 x 400 x 250	1270 x 500 x 336
Masse (kg)	17	24	25	39	41	42	88	43	44	89

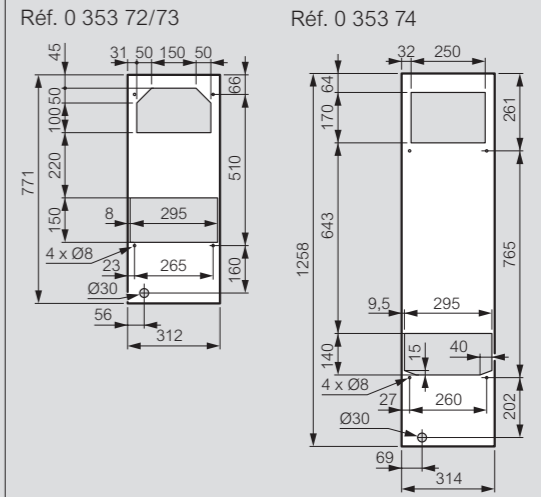
Climatiseurs de toit

Références	0 353 58	0 353 59	0 353 60	0 353 62	0 353 63	0 353 64	0 353 65
Puissance frigorifique (W) L35L50/EN 814	1150	1550	2050	3850	1550	2050	3850
L35L50/EN 814	900	1200	1560	2870	1200	1560	2870
Tension (V/phase)	230/1	230/1	230/1	230/1	400/2	400/3	400/3
Fréquence (Hz)	50/60	50/60	50/60	50/60	50/60	50/60	50/60
Puissance absorbée (W)	660	930	1300	1950	940	1190	1890
Courant absorbé (A) fonctionnement	3,2	4,5	6	9	2,8	1,9	3,4
Courant absorbé (A) démarrage	11	18	24	38,2	9,6	10	17
Débit circuit d'air intérieur (m³/h)	570	860	1050	1450	860	1050	1450
Débit circuit d'air extérieur (m³/h)	1010	1820	1820	3410	1820	1820	3410
Charge de réfrigérant R134a (kg)	0,63	0,8	1,05	1,8	0,8	0,55	1,6
IP circuit intérieur	54	54	54	54	54	54	54
IP circuit extérieur ⁽¹⁾	24	24	24	24	24	24	24
Niveau sonore (dB)	65	65	65	75	65	65	75
Dim. : H x L x P (mm)	415 x 567 x 401	415 x 567 x 401	415 x 567 x 401	487 x 777 x 492	415 x 567 x 401	415 x 567 x 401	487 x 777 x 492
Masse (kg)	40	44	50	83	46	52	86

1 : IP 34 possible : nous consulter

Echangeurs

Dimensions et cotes de découpe (mm)



Caractéristiques techniques

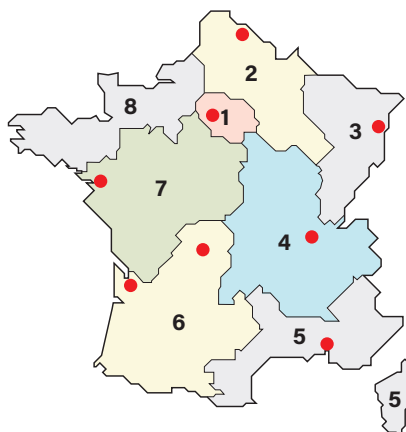
Références	Echangeurs air/air		
	0 353 72	0 353 73	0 353 74
Puissance spécifique (W/°C)	36	50	80
Tension (V)	230	230	230
Fréquence (Hz)	50/60	50/60	50/60
Puissance absorbée (W)	140	140	240
Courant absorbé (A)	0,64	0,64	1,06
Débit circuit air intérieur (m³/h)	570	600	1050
Débit circuit air extérieur (m³/h)	570	600	1050
IP circuit intérieur	54	54	54
IP circuit extérieur	24	24	24
Niveau sonore (dB)	67	67	75
Dim. H x L x P (mm)	771 x 316 x 93	771 x 316 x 93	1260 x 317 x 108
Masse (kg)	10	10	17

Compatibilité dimensionnelle climatiseurs et échangeurs

	Montage	Réf	XL ³ HP 6300 monobloc	XL ³ HP 6300 assemblable
Climatiseurs	Latéral	0 353 46	•	•
		0 353 47	•	•
		0 353 48	•	•
		0 353 49	•	Prof. 500 min
		0 353 50/54	•	Prof. 500 min
		0 353 51/55	•	Prof. 500 min
		0 353 53/56	Prof. 500 mini	Haut. 1600 mini Prof. 600 min
	Arrière	0 353 46	•	•
		0 353 47	•	•
		0 353 48	•	•
		0 353 49	•	Larg. 600 mini
		0 353 50/54	•	Larg. 600 mini
		0 353 51/55	•	Larg. 600 mini
		0 353 53/56	•	Haut. 1600 mini Larg. 600 min
	Porte(s)	0 353 46	•	•
		0 353 47	•	•
		0 353 48	•	•
		0 353 49	•	Larg. 600 mini
		0 353 50/54	•	Larg. 600 mini
		0 353 51/55	•	Larg. 600 mini
0 353 53/56		Double porte : Larg 1200 mini	Haut. 1600 mini Larg. 600 mini Double porte : Larg. 1200 mini	
Toit	0 353 58	•	Larg. 600 mini Prof. 500 mini	
	0 353 59/63	•	Larg. 600 mini Prof. 500 mini	
	0 353 60/64	•	Larg. 600 mini Prof. 500 mini	
	0 353 62/65	Larg. 800 mini Prof. 500 mini	Larg. 1000 mini Prof. 600 mini	
Echangeurs	Latéral	0 353 72	•	•
		0 353 73	•	•
		0 353 74	•	Haut. 1600 mini
	Arrière	0 353 72	•	•
		0 353 73	•	•
		0 353 74	•	Haut. 1600 mini
	Porte(s)	0 353 72	•	•
		0 353 73	•	•
		0 353 74	•	Haut. 1600 mini

• Montage compatible

DIRECTIONS RÉGIONALES



● Centres Innoval

1 - DIRECTION RÉGIONALE ÎLE DE FRANCE

Nouvelle adresse

59 avenue de la République
93170 Bagnolet

Départements : 75 - 77 - 78 - 91 - 92 - 93 - 94 - 95

☎ : 01 73 305 333

@ : fr-dr-paris@legrand.com

2 - DIRECTION RÉGIONALE NORD

12A avenue de l'Horizon
59650 Villeneuve d'Ascq

Départements : 02 - 08 - 10 - 51 - 52 - 59 - 60
62 - 80

☎ : 0 805 129 129

@ : fr-dr-lille@legrand.com

3 - DIRECTION RÉGIONALE EST

288 avenue de Colmar
67100 Strasbourg

Départements : 25 - 39 - 54 - 55 - 57 - 67 - 68
70 - 88 - 90

☎ : 03 88 77 32 32

@ : fr-dr-strasbourg@legrand.com

4 - DIRECTION RÉGIONALE RHÔNE-ALPES BOURGOGNE AUVERGNE

8 rue de Lombardie - 69800 Saint-Priest

Départements : 01 - 03 - 07 - 15 - 21 - 26 - 38
42 - 43 - 58 - 63 - 69 - 71 - 73 - 74 - 89

☎ : 0 800 715 715

@ : fr-dr-lyon@legrand.com

5 - DIRECTION RÉGIONALE MÉDITERRANÉE

Le Campus Arteparc - Bâtiment C
595 Rue Pierre Berthier
13591 Aix en Provence Cedex 3

Départements : 2A - 2B - 04 - 05 - 06 - 11
13 - 30 - 34 - 48 - 66 - 83 - 84 - Monaco

☎ : 0 800 730 800

@ : fr-dr-aix-en-provence@legrand.com

6 - DIRECTION RÉGIONALE SUD-OUEST

73 rue de la Morandière
33185 Le Haillan

Départements : 09 - 12 - 19 - 23 - 24 - 31 - 32
33 - 40 - 46 - 47 - 64 - 65 - 81 - 82 - 87

☎ : 0 805 121 121

@ : fr-dr-bordeaux@legrand.com

7 - DIRECTION RÉGIONALE ATLANTIQUE VAL DE LOIRE

Technoparc de l'Aubinière
14 impasse des Jades - Bat L - CS 53863
44338 Nantes Cedex 3

Départements : 16 - 17 - 18 - 28 - 36 - 37 - 41
44 - 45 - 49 - 53 - 72 - 79 - 85 - 86

☎ : 0 805 120 805

@ : fr-dr-nantes@legrand.com

8 - DIRECTION RÉGIONALE BRETAGNE NORMANDIE

1 rue du Petit Pré - ZAC des Trois Marches
35132 Vezin-le-Coquet

Départements : 14 - 22 - 27 - 29 - 35 - 50 - 56
61 - 76

☎ : 0 800 730 974

@ : fr-dr-rennes@legrand.com

FORMATION CLIENTS

Innoval - 87045 Limoges Cedex - France

☎ : 05 55 06 88 30

Relations Enseignement Technique

☎ : 05 55 06 77 58

SERVICE EXPORT

87045 Limoges Cedex - France

☎ : 05 55 06 87 87

Contact : accessible sur legrandgroup.com

service Relations Pro

0810 48 48 48 Service 0,05 € / min
* prix appel

du lundi au vendredi 8h à 18h
128 av. de Lattre de Tassigny
87045 Limoges Cedex - France
E-mail : accessible sur legrand.fr

SUIVEZ-NOUS SUR

- @ legrand.fr
- facebook.com/LegrandFrance
- linkedin.com/legrandfrance/
- instagram.com/legrand_france/
- youtube.com/legrandfrance/
- pinterest.fr/legrandfrance/
- tiktok.com/@legrandfrance



LEGRAND SNC
SNC au capital de 7 765 345 €
RCS Limoges 389 290 586
N° SIRET 389 290 586 000 12
TVA FR 15 389 290 586

Siège social

128, av. du Maréchal-de-Lattre-de-Tassigny
87045 Limoges Cedex - France
☎ : 05 55 06 87 87
Fax : 05 55 06 88 88