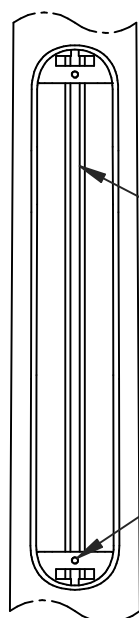


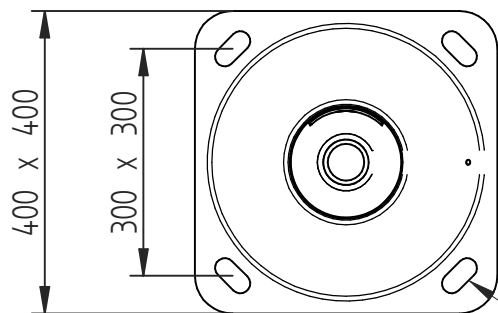
VENUS (H)	L (mm)
6M	270
7M	780
8M	1780



RAIL EQUIPE D'UNE
BARRETTE D'ACCROCHAGE LG.35MM
REGLABLE EN HAUTEUR

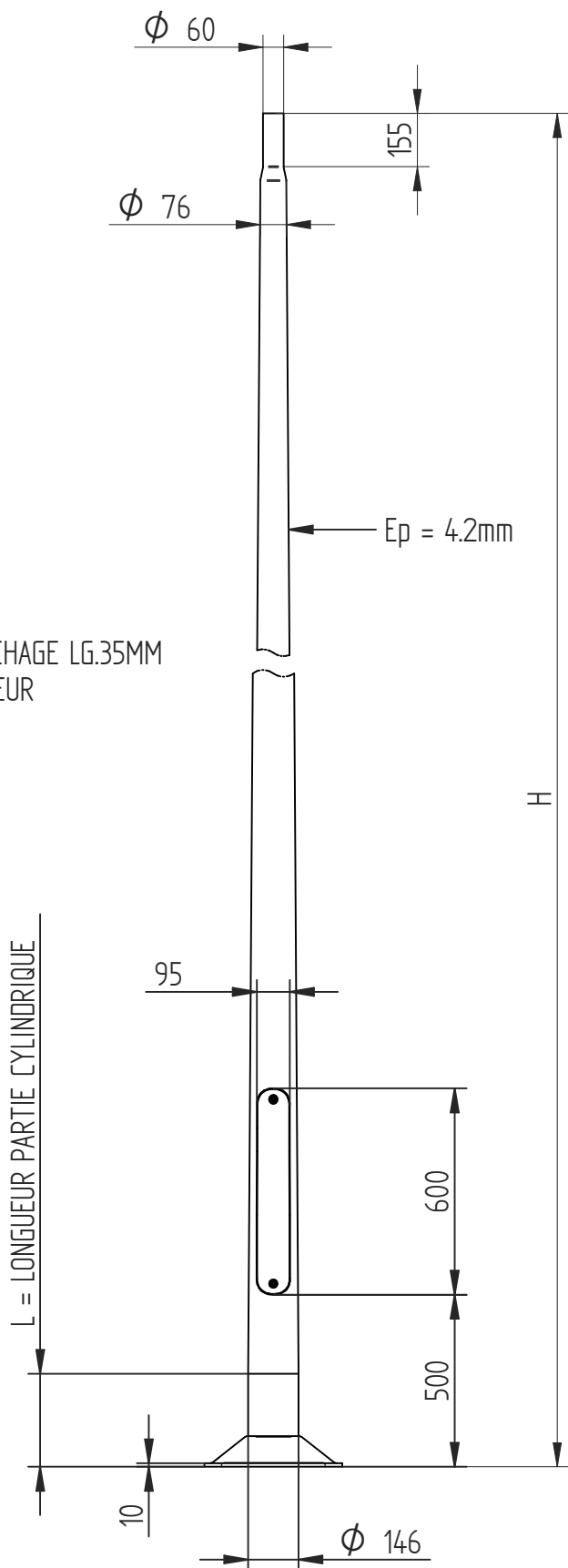
PORTE
FIXATION 2 POINTS

DETAIL SEMELLE



TIGES DE SCELLEMENT 20/18x400

NOTA: L' ALU PROTEC EST UNE OPTION.
TOUTES LES COTES SONT EN MM SAUF CONTRE-INDICATION



INTERDICTION DE REPRODUIRE OU DE COMMUNIQUER CE DOCUMENT SANS NOTRE AUTORISATION

04/07/2023	PERRIN	MISE A JOUR COTE PARTIE CYLINDRIQUE Ø60 LG.155	/	PERRIN	D
16/04/2021	PERRIN	MISE A JOUR DESCRIPTION PORTE	/	PERRIN	C
08/01/2021	PERRIN	MISE A JOUR PORTE	/	PERRIN	B
23/02/2009	S-KANAPA	MISE A JOUR PORTE	/	S-KANAPA	A
DATES	VISAS	DESIGNATION	N°MODIF	CONTROLE	IND.

FUT VENUS 3 - 6M A 8M

N°CODE :

PETITJEAN S.A.S - BP 10 - 10121 ST ANDRE LES VERGERS CEDEX TEL: 33(0)325713200 FAX: 33(0)325713290	SURF. :	MAT. : ALU		N°PLAN : 60699779	
	PN :	ECHELLE :			
	PG :	OBS. :			