

Ballasts électroniques

Pour lampes fluorescentes compactes

Boîtier: polyamide, résistant à la chaleur (K2, K3)

ou polycarbonate, résistant à la chaleur (K4)

Facteur de puissance: > 0,96

Température ambiante t_a : -20 à 50 °C

Température de boîtier t_b : max. 65 °C

Courant continu

pour le fonctionnement: 176 - 264 V

pour l'amorçage: 198 - 264 V

Bornes à insert avec bouton-poussoir:

0,5 - 1,5 mm²

Facteur de flux lumineux: 100 %

Antiparasité

Puissance de lampe stabilisée

Pour luminaires de classe de protection I

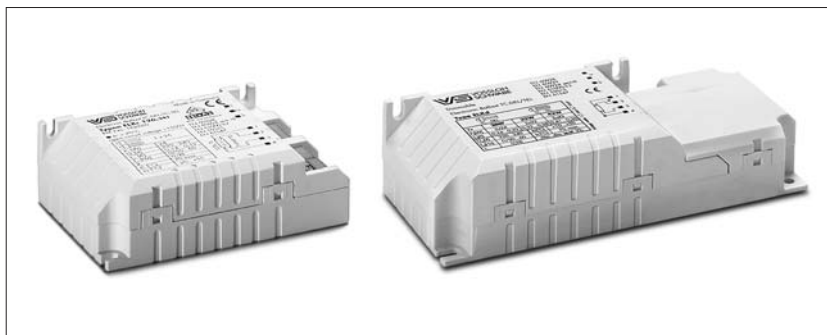
Degré de protection: IP20

Pattes de fixation pour vis M4 pour fixation

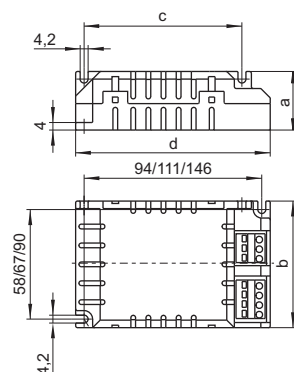
latérale ou inférieure

Adapté aux systèmes d'éclairage beaucoup

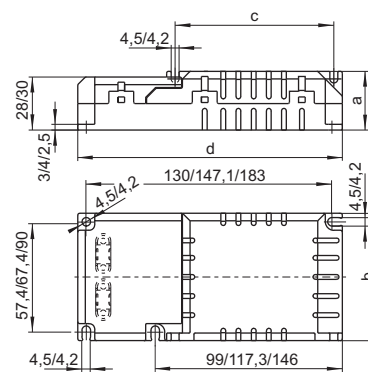
solicités (> 5/Jour)



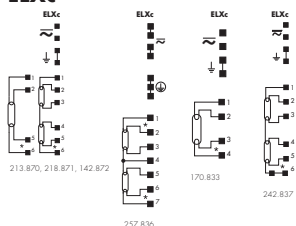
Sans serre-câble



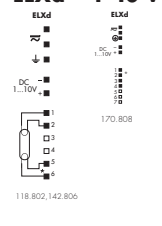
Avec serre-câble



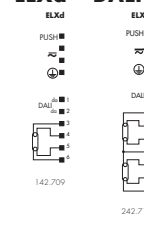
ELXc



ELXd - 1-10 V



ELXd - DALI



Lampe	Ballast électronique		Système				U.E.					
Puissance W	Type	Culot	Type	Réf. No.	Rendement énergétique	Plan	a mm	b mm	c mm	d mm	Puissance W	
ELXc - à incorporer (sans serre-câble)												
1-2x13	TC-DEL/-TEL	G24q-1, GX24q-1	ELXc 213.870	188698	A2 BAT	K2	31	67	83,5	103	15/28,1	1
1-2x18	TC-DEL/-TEL	G24q-2, GX24q-2	ELXc 218.871	188699	A2 BAT	K2	31	67	83,5	103	21/38	1
1-2x26	TC-DEL/-TEL	G24q-3, GX24q-3	ELXc 142.872	188700	A2 BAT	K2	31	67	83,5	103	26/53	1
1x26,32,42	TC-DEL/-TEL	G24q-3, GX24q-3/-4	ELXc 142.872	188700	A2 BAT	K2	31	67	83,5	103	26/33/45	1
1x57,70	TC-TEL	GX24q-5, GX24q-6	ELXc 170.833	188682	A2 BAT	K3	33	79	99	123	63/77	1
2x26,32,42	TC-DEL/-TEL	G24q-3, GX24q-3/-4	ELXc 242.837	188643	A2 BAT	K3	33	79	99	123	53/70,5/94,5	1
ELXc - indépendant (avec serre-câble)												
1-2x13	TC-DEL/-TEL	G24q-1, GX24q-1	ELXc 213.870	188712	A2 BAT	K2	31	67	83,5	140	15/28,1	1
1-2x18	TC-DEL/-TEL	G24q-2, GX24q-2	ELXc 218.871	188713	A2 BAT	K2	31	67	83,5	140	21/38	1
1-2x26	TC-DEL/-TEL	G24q-3, GX24q-3	ELXc 142.872	188714	A2 BAT	K2	31	67	83,5	140	26/53	1
2x26,32,42,57	TC-DEL/-TEL	G24q-3, GX24q-3/-4/-5	ELXc 257.836	188400	A2 BAT	K4	38	102	134	195	52/70/94/130	1
ELXd* - Graduables 1-10 V - à incorporer												
1x18	TC-DEL/-TEL	G24q-2, GX24q-2	ELXd 118.802	188564	A1 BAT	K3	33	79	99	123	21	1
1x26,32,42	TC-DEL/-TEL	G24q-3, GX24q-3/-4	ELXd 142.806	188565	A1 BAT	K3	33	79	99	123	27/36/46	1
1x57,70	TC-TEL	GX24q-5, GX24q-6	ELXd 170.808	188276	A1 BAT	K4	38	102	134	158	62/77	1
2x18	TC-DEL/-TEL	G24q-2, GX24q-2	ELXd 218.803	188549	A1 BAT	K4	38	102	134	158	38	1
2x26,32,42	TC-DEL/-TEL	G24q-3, GX24q-3/-4	ELXd 242.807	188550	A1 BAT	K4	38	102	134	158	53/71/92	1
ELXd* - Graduables 1-10 V - indépendant												
1x18	TC-DEL/-TEL	G24q-2, GX24q-2	ELXd 118.802	188694	A1 BAT	K3	33	79	99	159	21	1
1x26,32,42	TC-DEL/-TEL	G24q-3, GX24q-3/-4	ELXd 142.806	188695	A1 BAT	K3	33	79	99	159	27/36/46	1
1x57,70	TC-TEL	GX24q-5, GX24q-6	ELXd 170.808	188495	A1 BAT	K4	38	102	134	195	62/77	1
2x18	TC-DEL/-TEL	G24q-2, GX24q-2	ELXd 218.803	188696	A1 BAT	K4	38	102	134	195	38	1
2x26,32,42	TC-DEL/-TEL	G24q-3, GX24q-3/-4	ELXd 242.807	188697	A1 BAT	K4	38	102	134	195	53/71/92	1
ELXd - Graduables DALI/PUSH - à incorporer												
1x26,32,42	TC-DEL/-TEL	G24q-3/GX24q-3	ELXd 142.709	188923	A1 BAT	K2	31	67	83,5	103	27,5/34,5/45	1
2x26,32,42	TC-DEL/-TEL	G24q-3/GX24q-3	ELXd 242.711	188974	A1 BAT	K3	33	79	99	123	56/69/90	1
ELXd - Graduables DALI/PUSH - indépendant												
1x26,32,42	TC-DEL/-TEL	G24q-3/GX24q-3	ELXd 142.709	188924	A1 BAT	K2	31	67	83,5	103	27,5/34,8/45	1
2x26,32,42	TC-DEL/-TEL	G24q-3/GX24q-3	ELXd 242.711	188975	A1 BAT	K3	33	79	99	1059	56/69/90	1

* les lampes à amalgame ne sont pas adaptées à la gradation