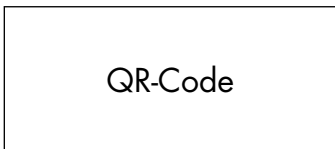


**Blu2Light**  
**MultiSensor XS**  
 Ref. No.: 186706  
 607080-00V1



**DEUTSCH**

**DE**

**Sicherheitshinweise**

Die Blu2Light-Produkte dürfen nur von autorisiertem Fachpersonal installiert und in Betrieb genommen werden. Lesen Sie vor der Installation und Inbetriebnahme des Systems diese Anleitung sorgfältig durch. Nur so ist eine sichere und korrekte Handhabung gewährleistet. Bewahren Sie diese Anleitung auf, damit sie gegebenenfalls zu einem späteren Zeitpunkt verfügbar ist. Alle Arbeiten an den Geräten nur in spannungsfreiem Zustand durchführen. Die geltenden Sicherheits- und Unfallverhütungsvorschriften sind einzuhalten. Unsachgemäßes Öffnen der Produkte ist nicht zulässig, es besteht Lebensgefahr durch elektrische Spannung. Reparaturen dürfen nur vom Hersteller durchgeführt werden. Der Anschluss von Fremdspannung an die DALI-Steuerleitung, z. B. 230 V-Netzspannung, führt zur Zerstörung der Produkte.

**Bluetooth® wireless technology**

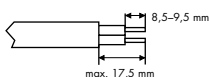
Die Bluetooth®-Wortmarke und -Logos sind eingetragene Marken von Bluetooth SIG, Inc. Und jegliche Verwendung solcher Marken durch Vossloh-Schwabe erfolgt unter Lizenz. Andere Marken und Handelsnamen sind die ihrer jeweiligen Besitzer.



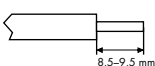
Die Vossloh-Schwabe Deutschland GmbH bestätigt hiermit, dass der Funkanlagentyp dieser Produkte der Richtlinie 2014/53/EU entspricht. Der vollständige Text der EU-Konformitätserklärung ist unter der folgenden Internetadresse verfügbar: [www.vossloh-schwabe.com](http://www.vossloh-schwabe.com)

**Anschluss**

- Leiterquerschnitt für alle Steckklemmen: 0,5–1,5 mm<sup>2</sup> für starre oder flexible Leiter
- Vorbereitung der Leitungen:  
mit Zugentlastung



ohne Zugentlastung



Der DALI-Bus ist standardmäßig nicht in SELV ausgeführt. Leitungen müssen netzspannungsfest sein. Das gemeinsame Führen der DALI-Busleitung mit der Netzleitung in einem Kabel ist erlaubt bis maximal 100 m, z. B. mit NYM 5x1,5 mm<sup>2</sup>. Achten Sie bitte bei der Installation auf die Einhaltung der Maximallänge für den DALI-Bus:

2,5/1,5 mm <sup>2</sup>	1 mm <sup>2</sup>	0,75 mm <sup>2</sup>	0,5 mm <sup>2</sup>
300 m (6,2 Ω max.)	180 m (6,2 Ω max.)	130 m (6,2 Ω max.)	80 m (6,2 Ω max.)

**Stromversorgung**

Diese Produkte enthalten keine eigene Stromversorgung und werden über den DALI-Bus mit Strom versorgt. Passende VS-Stromversorgungen und entsprechende Treiber entnehmen Sie bitte unserer Systemübersicht.

**Überspannungsschutz der DALI-Schnittstelle**

Ein Anschließen höherer Spannungen als DALI-Spannung führt zur Zerstörung der Produkte. Ein Betrieb mit 24 V / 110 V / 230 V ist generell unzulässig!

**Montage**

Kabel vorbereiten, an den Sensor anschließen und evtl. Zugentlastung anbringen. Die Federn des Sensors mit zwei Fingern leicht zusammendrücken und im vorgebohrten Loch (35 mm) an der ausgewählten Position einrasten lassen.

Bei Platzierung der Sensoren darauf achten, dass dessen Erfassungsbereich nicht durch Gegenstände, Möbel usw. blockiert wird.



PIR-Sensoren detektieren Änderungen in der Wärmestrahlung. Alle Angaben zu Reichweiten beziehen sich auf eine Raumtemperatur von 20 °C. Objekte die kälter oder wärmer sind, in Verbindung mit hohen oder niedrigen Temperaturen, führen i.d.R. zu veränderten Erfassungsbereichen. Beispielsweise verringert sich die Reichweite im Winter bzw. verlängert sich im Sommer. Bitte prüfen sie daher, ob diese Sensoren für den von Ihnen vorgesehenen Einsatzbereich geeignet sind!

**Einrichtung und Bedienung**

- Die Blu2Light-Geräte werden mit der LiNA Connect-App konfiguriert und können über die LiNA Touch App bedient werden.
- Für die exakte Vorgehensweise bei der Konfiguration der Geräte bitte die Anleitung in der Blu2Light-App bzw. in der entsprechenden Dokumentation beachten.
- Für die Einrichtung ist ein Apple iPad erforderlich, dieses ist nicht im Lieferumfang enthalten.

<b>LiNA Connect (Konfiguration)</b>	iOS
iPad	Version 10 und höher

<b>LiNA Touch (Bedienung)</b>	iOS	Android
Tablet	Version 10 und höher	Version 5.0 oder höher
Smartphone	Version 10 und höher	Version 5.0 oder höher

**Technische Daten**

**MultiSensor XS**

Kommunikation:	Best.-Nr.: 186768
Frequenzbereich:	Blu2Light-Mesh-Netzwerk
Ausgangsleistung:	2402–2480 MHz
Stromversorgung:	< 10 mW EIRP
Stromaufnahme:	erfolgt via DALI-Bus
Umgebungstemperatur t <sub>a</sub> :	max. 0,24 W (max. 15 mA bei 16 V)
Schutzart:	0–50 °C
Schutzklasse:	IP20
Abmessung (ØxH):	II
Gehäuse:	Ø 40 x 43,8 mm
Gewicht:	Polycarbonat, weiß
Steckklemmen für Leiterquerschnitt:	35 g
Messbereich Lichtsensor:	0,5–1,5 mm <sup>2</sup>
PIR-Detektionsbereich:	0–1000 lx, V(λ) kompensiert
	0,1 bis max. 5,7 m (temperaturabhängig)

**Safety notes** 

The Blu2Light products may only be installed and commissioned by authorised specialists. Read these instructions carefully before installing and commissioning the system. This is the only way to ensure safe and correct handling. Keep this manual in a safe place so that it may be available at a later date. Before any work is carried out on the equipment, it must be disconnected from the supply voltage. The applicable safety and accident prevention regulations must be observed. Improper opening of the products is not permitted, there is a danger to life due to electrical voltage. Repairs may only be carried out by the manufacturer. Connecting external voltage to the DALI control line, e.g. 230 V mains voltage, will destroy the products.

**Bluetooth® wireless technology**

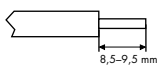
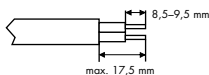
The Bluetooth® word mark and logos are registered trademarks owned by the Bluetooth SIG, Inc. and any use of such marks by Vossloh-Schwabe is under license. Other trademarks and trade names are those of their respective owners.



We, Vossloh-Schwabe Deutschland GmbH, herewith confirm that these devices comply with the basic requirements of the directive 2014/53/EU and other relevant directives. The entire text of the declaration of conformity can be obtained from the following address: [www.vossloh-schwabe.com](http://www.vossloh-schwabe.com)

**Connection**

- Conductor cross-section for all push-in terminals: 0.5–1.5 mm<sup>2</sup> for rigid and flexible conductors
- Preparation of wires:
  - with cord grip
  - without cord grip



The DALI bus is not designed in SELV by default. Cables must be mains voltage resistant. The DALI bus line can be routed together with the mains line in one cable up to a maximum of 100 m, e.g. with NYM 5x1.5 mm<sup>2</sup>. Please make sure that the maximum length for the DALI bus is observed during installation:

2.5/1.5 mm <sup>2</sup>	1 mm <sup>2</sup>	0.75 mm <sup>2</sup>	0.5 mm <sup>2</sup>
300 m (6.2 Ω max.)	180 m (6.2 Ω max.)	130 m (6.2 Ω max.)	80 m (6.2 Ω max.)

**Assembly**

Prepare the cable, then connect to the sensor and attach a cord grip, if necessary. Gently compress the spring-mounted levers on the sensor cover using two fingers and let them snap into place in the pre-drilled hole (35 mm) at the selected position.

**Setup and operation**

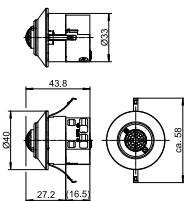
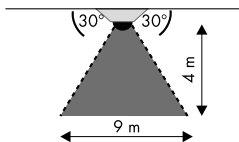
- The Blu2Light devices have to be configured with the LiNA Connect App and can be operated via the LiNA Touch App.
- An Apple iPad is required for setup, it is not included in the scope of delivery.

LiNA Connect (configuration)	iOS
iPad	version 10 and higher

LiNA Touch (operation)	iOS	Android
Tablet	version 10 and higher	version 5.0 or higher
Smartphone	version 10 and higher	version 5.0 or higher

**Technical Notes****MultiSensor XS**

Communication:	Ref. No.: 186768
Frequency range:	Blu2Light mesh network
Output power:	2402–2480 MHz
Power supply:	< 10 mW EIRP
Power consumption:	via DALI bus
Ambient temperature t <sub>a</sub> :	max. 0.24 W (max. 15 mA at 16 V)
Degree of protection:	0–50 °C
Protection class:	IP20
Dimensions (ØxH):	II
Casing:	Ø 40 x 43.8 mm (with cord grip)
Weight:	Plastics, white
Push-in terminals for lead cross section:	35 g
Messbereich Lichtsensor:	0.5–1.5 mm <sup>2</sup>
PIR-Detekionsbereich:	0–1000 lx, V(λ) compensated
	0.1 up to max. 5.7 m (temperature dependent)

**Erfassungsbereich bei 20 °C / Detection range at 20 °C****SERVICE**

Vossloh-Schwabe Deutschland GmbH  
Wasenstraße 25  
D-73660 Urbach, Germany  
Phone: +49 (0)7181 8002-0  
[info.vsv@vossloh-schwabe.com](mailto:info.vsv@vossloh-schwabe.com)

For further information please visit our website: [www.vossloh-schwabe.com](http://www.vossloh-schwabe.com)