

TRAFFIX DP+

Protection aérienne - Tableaux BT sur poteau de Distribution Publique

Référence	Désignation	Poids kg	Type de conditionnement (cm)
0550111	Tableau BT TRAFFIX DP+	43	Carton 138x49x21
0900760	Barrette isolée de neutre 400A – 115mm	0.25	Carton
sur demande	Fusibles HPC Taille 2 – Standard HN (Enedis) ou CEI269	-	Carton de 3

Tableau Basse Tension suivant standard Enedis HN 63-S12 :

- Tableau basse-tension destiné à la protection des réseaux ruraux BT alimentés par des transformateurs sur poteau de 100 ou 160kVA,
- Appareillage BT à protection par fusibles pour trois départs aériens ou souterrains :
 - o 2 départs T2 200A maximum / connectique 35²-150²,
 - o 1 départ T00 60A maximum / connectique 10²-35²,

Descriptif :

- Enveloppe en SMC (polyester armé de fibres de verre),
- Appareillage tétrapolaire à mâchoires à serrage élastique pour cartouche fusibles à couteau et barrettes de sectionnement de neutre taille 2,
- Connectique à serrage mécanique modulaire et réversible pour raccorder des départs aériens ou souterrains,
- Prises de potentiel $\Phi 4$ pour mesurages, VAT ou contrôle de la rotation des phases,
- Protection du transformateur contre les surtensions en limitant la tension du pôle de neutre par rapport à la terre à 10kV/50Hz,
- Dispositif de mise à la terre automatique du neutre du transformateur lorsque le conducteur de neutre est sectionné.
- Fixation par feuillard 20x0.7mm (non fourni) sur poteaux bois ou béton de 600mm de largeur maximum.

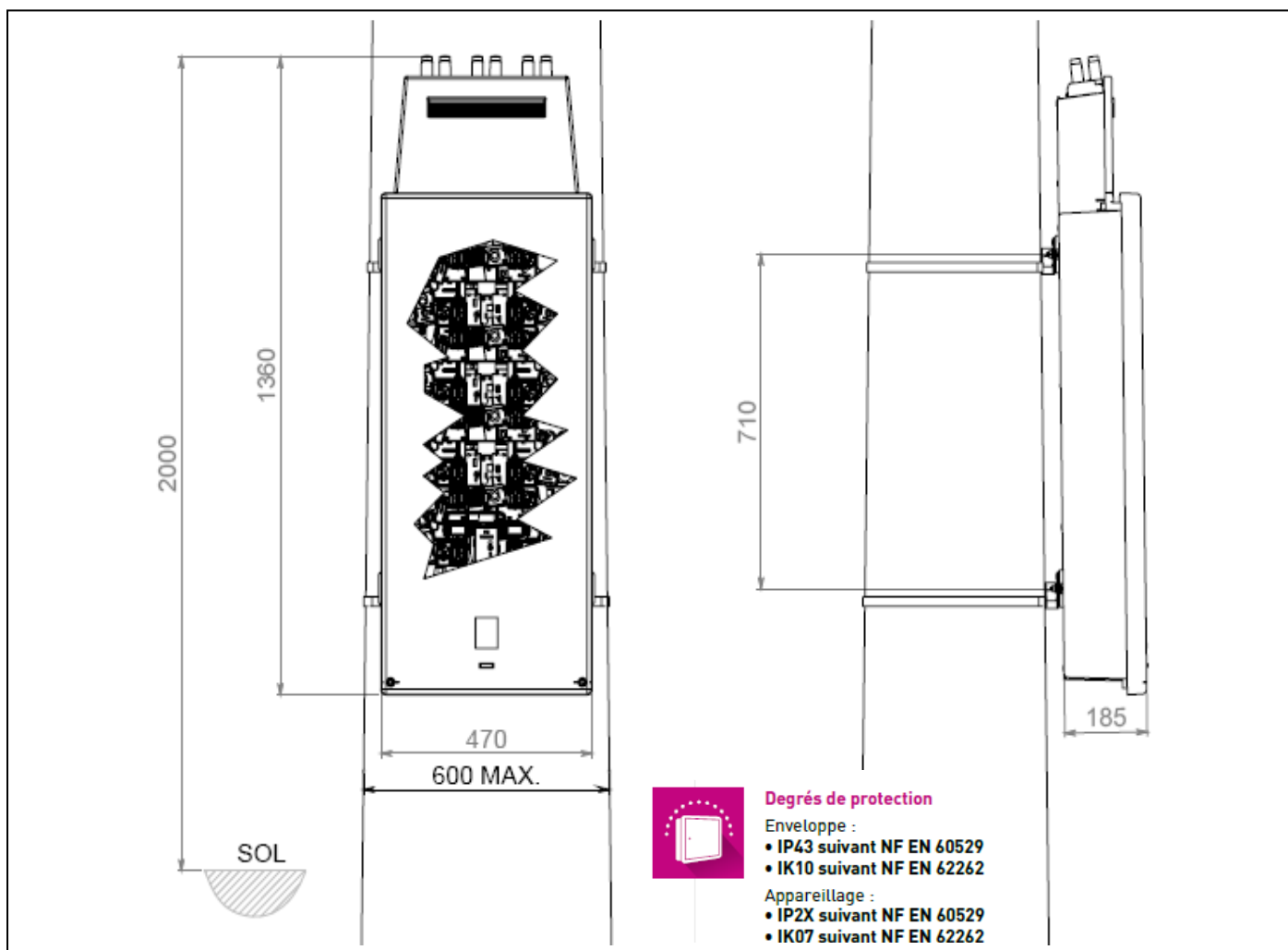
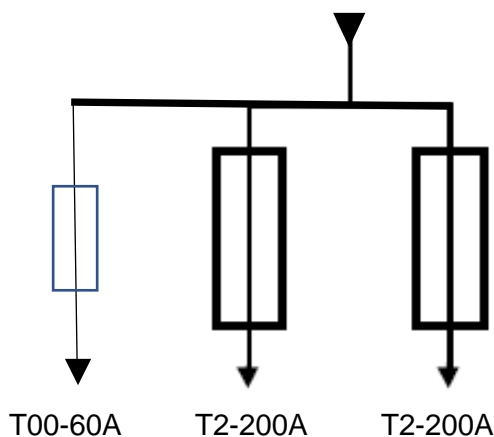


Avantages

- Taux de fiabilité très élevé,
- Possibilité de départ(s) souterrain(s),
- Réduction de la durée et des effets des courts-circuits sur les lignes aériennes basse tension,
- Agréé Enedis,

Caractéristiques Techniques et dimensionnelles

Caractéristiques électriques	Tableau DP
Tension assignée	400V à 440V
Courant assigné maximum	250A
Nombre de départs protégés	3 (2 à protection T2 + 1 à protection T00)
Isolement électrique à 50Hz	10kV à la terre
	3 kV entre pôles
Isolement en onde de choc	20 kV à la terre
	6 kV entre pôles



Protection mécanique des câbles intégrée jusqu'à 2m du sol en cas d'installation à hauteur d'homme