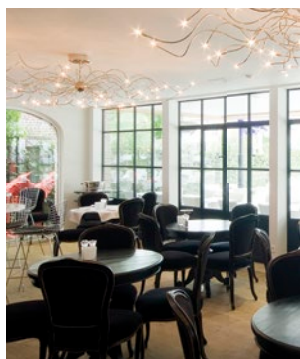


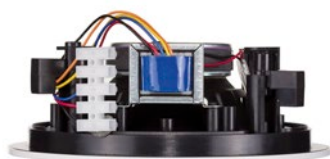


FL501T

Cette enceinte encastrable est plus plate et plus discrète que ses prédécesseurs. Si le cadre a été affiné et ne fait plus qu'un millimètre, il offre toujours de bonnes performances d'absorption des vibrations. La grille de l'enceinte a aussi été adaptée pour devenir soyeuse au toucher. Le son est correct, chaleureux et d'une grande portée. Bref, un modèle qui va droit au but, mais sans négliger la finition.



C'est une des enceintes les plus populaires, à usage universel, grâce à la puissance de ses sonorités et ses dimensions d'encastrement réduites.



grille noire (option)

CARACTÉRISTIQUES

portée	<50 m ²
fibre	polyvalent
système	2 voies coaxial
woofer	5,25" carbone polypropylène
tweeter	0,5" polycarbonate
puissance max. (100 V)	2,5 - 5 - 10 - 20 W
puissance max. (8 Ω)	-
sensibilité (1 W / 1 m)	88 dB
plage de fréquences	85 Hz - 20 kHz
dim. de découpe (Ø)	180 mm
dimensions (Ø x d)	200 x 70 mm
poids / pièce	1,1 kg
boîtier	ABS
couleur	blanc
compléments	peut être peint
options	KITR02 - MOKIT R0212 grille noire (GRILL R0525 B)

DIMENSIONS

