



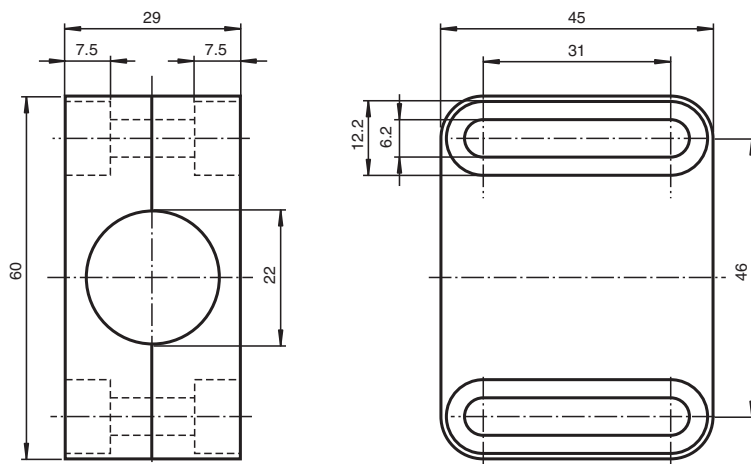
bride de fixation

BF 22

- Support pour tous types de capteurs de forme cylindrique à filet M22
- Montage simple et calage précis
- Grande plage de réglage (max. 25 mm)

bride de fixation, 22 mm

Dimensions



Données techniques

Caractéristiques générales

Diamètre intérieur 22 mm

Conditions environnementales

Température ambiante -25 ... 85 °C (-13 ... 185 °F)

Caractéristiques mécaniques

Matériau PBT

Couple de serrage des vis de fixation max. 2,5 Nm

Dimensions

Hauteur 29 mm

Largeur 45 mm

Longueur 60 mm