



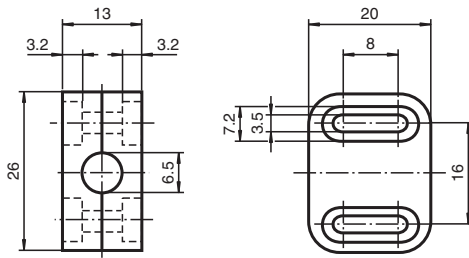
## bride de fixation

### BF 6,5

- Support pour tous types de capteurs de forme cylindrique à filet M6,5
- Montage simple et calage précis
- Grande plage de réglage (max. 4 mm)

bride de fixation, 6,5 mm

## Dimensions



## Données techniques

### Caractéristiques générales

Diamètre intérieur 6,5 mm

### Conditions environnementantes

Température ambiante -25 ... 85 °C (-13 ... 185 °F)

### Caractéristiques mécaniques

Matériau socle : PBT (vert)  
capot : PA (transparent)

Couple de serrage des vis de fixation max. 0,5 Nm

### Dimensions

Hauteur 13 mm

Largeur 20 mm

Longueur 26 mm