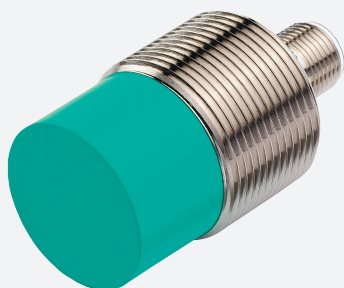


# Détecteur inductif

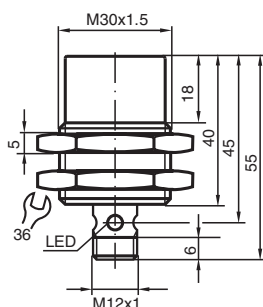
## NCN15-30GM40-Z0-V1



- 15 mm non noyable
- Plage de température élargie
- 2 fils CC



### Dimensions



### Données techniques

Caractéristiques générales		
Fonction de commutation		Normalement ouvert (NO)
Type de sortie		Deux fils
Portée nominale	$s_n$	15 mm
Montage		non noyable
Polarité de sortie		CC
Portée de travail	$s_a$	0 ... 12,15 mm ( -25 ... 70 °C (-13 ... 158 °F) ) 0 ... 11,4 mm ( -40 ... -25 °C (-40 ... -13 °F) )
Portée réelle	$s_r$	13,5 ... 16,5 mm typ.
Facteur de réduction $r_{Al}$		0,38
Facteur de réduction $r_{Cu}$		0,35
Facteur de réduction $r_{1.4301}$		0,68
Type de sortie		2 fils
Valeurs caractéristiques		
Tension d'emploi	$U_B$	5 ... 60 V
Fréquence de commutation	$f$	0 ... 100 Hz
Course différentielle	$H$	1 ... 15 % typ. 5 %

Date de publication: 2025-11-27 Date d'édition: 2025-11-28 : 126074\_fra.pdf

Reportez-vous aux « Remarques générales sur les informations produit de Pepperl+Fuchs ».

Groupe Pepperl+Fuchs  
www.pepperl-fuchs.com

États-Unis : +1 330 486 0001  
fa-info@us.pepperl-fuchs.com

Allemagne : +49 621 776 1111  
fa-info@de.pepperl-fuchs.com

Singapour : +65 6779 9091  
fa-info@sg.pepperl-fuchs.com

**PF** PEPPERL+FUCHS

## Données techniques

Protection contre l'inversion de polarité		non polarisé
Protection contre les courts-circuits		pulsé
Chute de tension	$U_d$	$\leq 5$ V
chute de tension à $I_L$		
Chute de tension $I_L = 20$ mA, élément de commutation activé	$U_d$	3,4 ... 5 V typ. 4,3 V
Courant d'emploi	$I_L$	2 ... 100 mA
Courant résiduel	$I_r$	0 ... 0,5 mA typ.
Retard à la disponibilité	$t_v$	$\leq 50$ ms
Visualisation de l'état de commutation		LED jaune, visible 360°

### conformité de normes et de directives

Conformité aux normes		
Normes		EN CEI 60947-5-2

### Agréments et certificats

Agrément UL		cULus Listed Load Type: General Purpose Circuitry: Class 2 Power Source Enclosure Type Rating: Type 1 Tension d'alimentation/de commutation : 60 V C.C. Courant de commutation de sortie : 100 mA
agrément CCC		Certified by China Compulsory Certification (CCC)

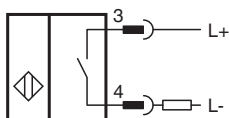
### Conditions environnantes

Température ambiante		-40 ... 70 °C (-40 ... 158 °F)
----------------------	--	--------------------------------

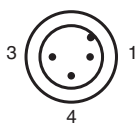
### Caractéristiques mécaniques

Type de raccordement		Fiche de connecteur
Matériau du boîtier		Acier inox 1.4305 / AISI 303
Face sensible		PBT
Degré de protection		IP67
Connecteur		
Filetage		M12 x 1
nombre de pôles		3
Masse		100 g
Dimensions		
Longueur		40 mm
Diamètre		30 mm

## Affectation des broches



## Affectation des broches



## Affectation des broches

Couleur des fils selon EN 60947-5-2

1		BN
3		BU
4		BK

Date de publication: 2025-11-27 Date d'édition: 2025-11-28 : 126074\_fra.pdf

Reportez-vous aux « Remarques générales sur les informations produit de Pepperl+Fuchs ».

Groupe Pepperl+Fuchs  
www.pepperl-fuchs.com

États-Unis : +1 330 486 0001  
fa-info@us.pepperl-fuchs.com

Allemagne : +49 621 776 1111  
fa-info@de.pepperl-fuchs.com

Singapour : +65 6779 9091  
fa-info@sg.pepperl-fuchs.com