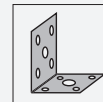


support de montage OMH-06

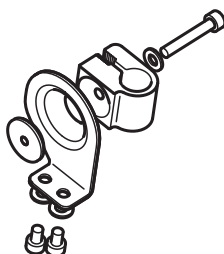
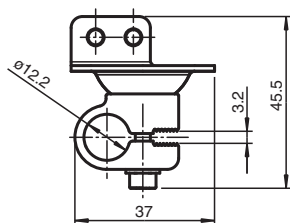
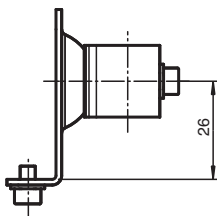
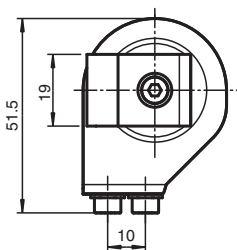


- support de montage pour une barre ronde ou une tôle

support de montage sur une barre ronde \varnothing 12 mm ou sur une tôle (épaisseur 1,5 ... 3mm)



Dimensions



Données techniques

Caractéristiques mécaniques

Matériau	tôle d'acier, zingué aluminium
Masse	env. 50 g
Dimensions	
Hauteur	45,5 mm
Largeur	37 mm
Longueur	51,5 mm
Fixation	éléments de fixation inclus
Convient pour séries	
Série	MLV12
Safety Série	SL12, SLA12