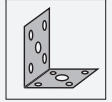




## support de montage OMH-08

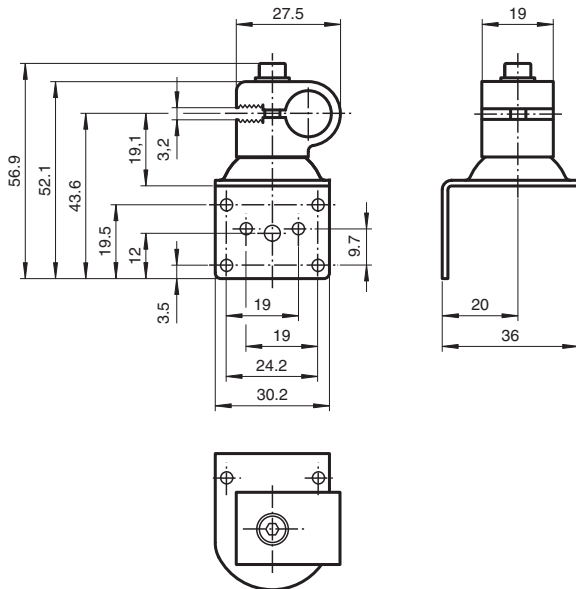


- support de montage pour une barre ronde ou une tôle

support de montage sur une barre ronde  $\varnothing$  12 mm ou sur une tôle (épaisseur 1,5 ... 3mm)



### Dimensions



### Données techniques

#### Caractéristiques mécaniques

Matériau	tôle d'acier, zingué aluminium
Masse	env. 50 g
Dimensions	
Hauteur	36 mm
Largeur	30,2 mm
Longueur	56,9 mm
<b>Convient pour séries</b>	
Série	ML7 ML71 ML8