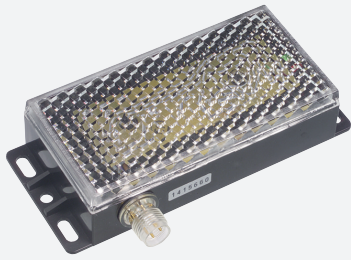
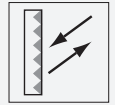


# réflecteur, chauffage REF-HEATER120

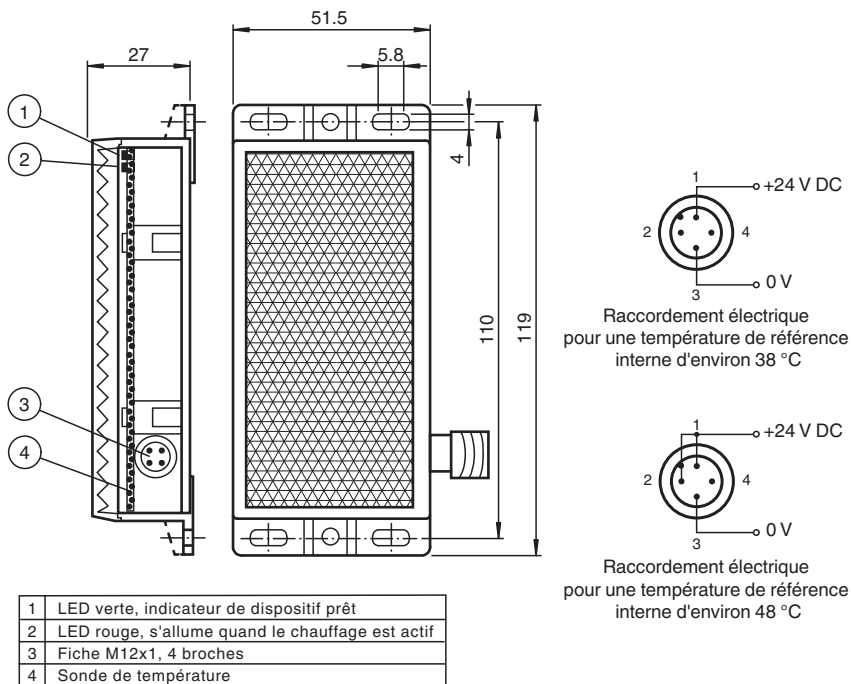


- Montage simple par trou de fixation

Réflecteur, rectangulaire 120 mm x 51 mm, trous de fixation, chauffage 24 V DC



## Dimensions



## Données techniques

Caractéristiques générales	
Forme constructive	rectangulaire
Caractéristiques électriques	
Tension d'emploi	$U_B$ 24 V CC
Courant d'emploi	$I_B$ 200 mA
Puissance absorbée	$P_0$ max. 6 W
Conditions environnementales	
Température ambiante	-20 ... 60 °C (-4 ... 140 °F)
Caractéristiques mécaniques	
Raccordement	connecteur M12 x 1, 4 broches
Matériau	PMMA/ABS

Date de publication: 2026-02-10 Date d'édition: 2026-02-10 : 113964\_fra.pdf

Reportez-vous aux « Remarques générales sur les informations produit de Pepperl+Fuchs ».

Groupe Pepperl+Fuchs  
www.pepperl-fuchs.com

États-Unis : +1 330 486 0001  
fa-info@us.pepperl-fuchs.com

Allemagne : +49 621 776 1111  
fa-info@de.pepperl-fuchs.com

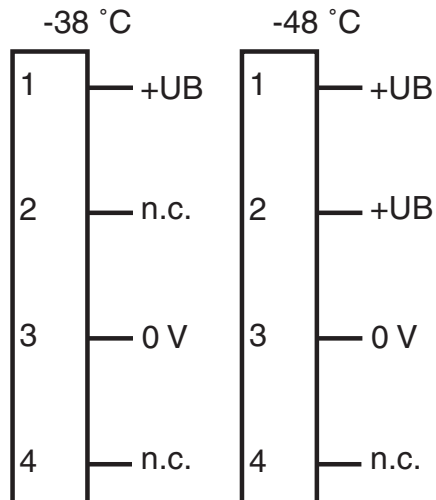
Singapour : +65 6779 9091  
fa-info@sg.pepperl-fuchs.com

**PF** PEPPERL+FUCHS

## Données techniques

Dimensions	
Hauteur	27 mm
Largeur	51,5 mm
Longueur	119 mm
Fixation	trous de fixation

## Affectation des broches



## Informations de sécurité

### ATTENTION :

Montez le réflecteur sur un support résistant au feu.

N'utilisez **jamais** le réflecteur dans des locaux à risques d'explosion ou à proximité de substances inflammables.