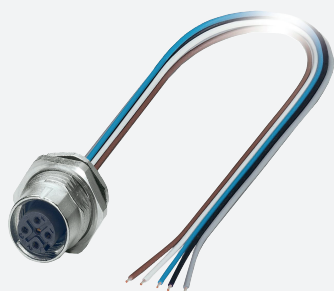


Adaptateur de montage

V15-M16H-500

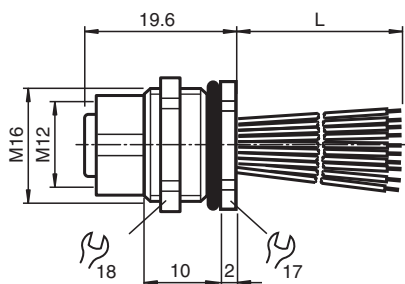
- Montage sur face arrière/vissé



Adaptateur de montage, M12/M16, 5 broches



Dimensions



Données techniques

Caractéristiques générales

Connecteur 1	
Raccordement	Connecteur femelle
Forme constructive	M12
Style	droit
Verrouillage	connexion à vis
nombre de pôles	5
Codage	Codé A
Connecteur 2	
Raccordement	Extrémité de câble libre

Caractéristiques électriques

Tension d'emploi	U_B	max. 60 V C.C.
Tension de claquage		> 2000 V _{eff} C.A.
Courant d'emploi	I_B	max. 4 A
résistance de continuité		< 3 mΩ
Résistance d'isolement		min. 100 MΩ

Conformité

Degré de protection	EN 60529
connecteurs multibroches	connecteur M12 x 1 : IEC 61076-2-101
inflammabilité	UL 94

Conditions environnementales

Température ambiante	
----------------------	--

Date de publication: 2025-02-17 Date d'édition: 2025-02-17 : 257468_fra.pdf

Reportez-vous aux « Remarques générales sur les informations produit de Pepperl+Fuchs ».

Groupe Pepperl+Fuchs
www.pepperl-fuchs.com

États-Unis : +1 330 486 0001
fa-info@us.pepperl-fuchs.com

Allemagne : +49 621 776 1111
fa-info@de.pepperl-fuchs.com

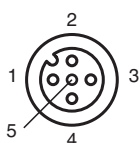
Singapour : +65 6779 9091
fa-info@sg.pepperl-fuchs.com

PEPPERL+FUCHS

Données techniques

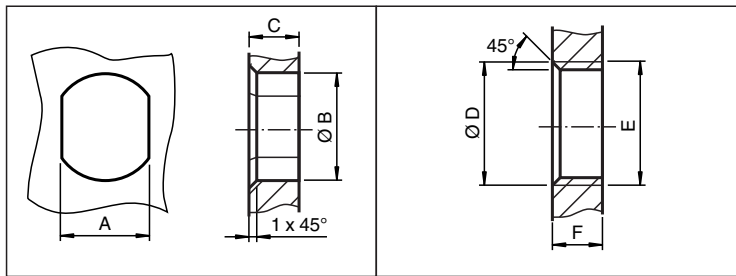
Câble, installation fixe		-40 ... 85 °C (-40 ... 185 °F)
Câble, flexible		-25 ... 85 °C (-13 ... 185 °F)
Degré de pollution		3
Caractéristiques mécaniques		
Connecteur		
Cycles d'insertion-extraction		min. 100
Degré de protection		IP65 / IP67
Raccordement		Câbles simples en cuivre, Ø1,2 ±0,07 mm
Câble		
Nombre de composants		5
Section des fils		0,34 mm ²
Couleur des noyaux		Noyau 1: marron Noyau 2: blanche Noyau 3: bleu Noyau 4: noir Noyau 5: gris
Construction du noyau		7 x 0,25 mm Ø AWG 22
Longueur	L	500 mm
Montage		Montage arrière M16 , Couple de serrage: 3 ... 4 Nm
Masse		25 g
Matériau		
Connecteur		
Connexion à vis		Zinc moulé sous pression, nickelé
joint d'étanchéité		FKM
surface de contact		plaqué or (Au)
inflammabilité		V-0
Câble		
isolation de fil		TPE
Informations générales		
Volume de livraison		contre-écrou fourni

Connexion



1)	BN
2)	WH
3)	BU
4)	BK
5)	GY

Montage



	A	B	C	D	E	F
M8	7.1 ^{+0.1}	Ø 8.2 ^{+0.1}	2 - 4 mm	-	M8x0.5	2 - 4 mm
M12	11 ^{+0.1}	Ø 12.2 ^{+0.1}	< 4 mm	-	M12x1	< 4.5 mm
M16	13.5 ^{+0.1}	Ø 16.1	< 4.5 mm	Ø 17 ^{+0.2}	M16x1.5	> 2.5 mm
M20	13.5 ^{+0.1}	Ø 20.1	-	Ø 20 ^{+0.2}	M20x1.5	< 6 mm
PG9	13.5 ^{+0.1}	Ø 15.3 ^{+0.1}	< 4.5 mm	Ø 16	PG9	> 2.5 mm
PG13.5	18.8 ^{+0.1}	Ø 20.5 ^{+0.1}	-	Ø 22 ^{±0.1}	PG13.5	-

Date de publication: 2025-02-17 Date d'édition: 2025-02-17 : 257468_fra.pdf

Reportez-vous aux « Remarques générales sur les informations produit de Pepperl+Fuchs ».

Groupe Pepperl+Fuchs
www.pepperl-fuchs.com

États-Unis : +1 330 486 0001
fa-info@us.pepperl-fuchs.com

Allemagne : +49 621 776 1111
fa-info@de.pepperl-fuchs.com

Singapour : +65 6779 9091
fa-info@sg.pepperl-fuchs.com