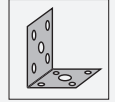




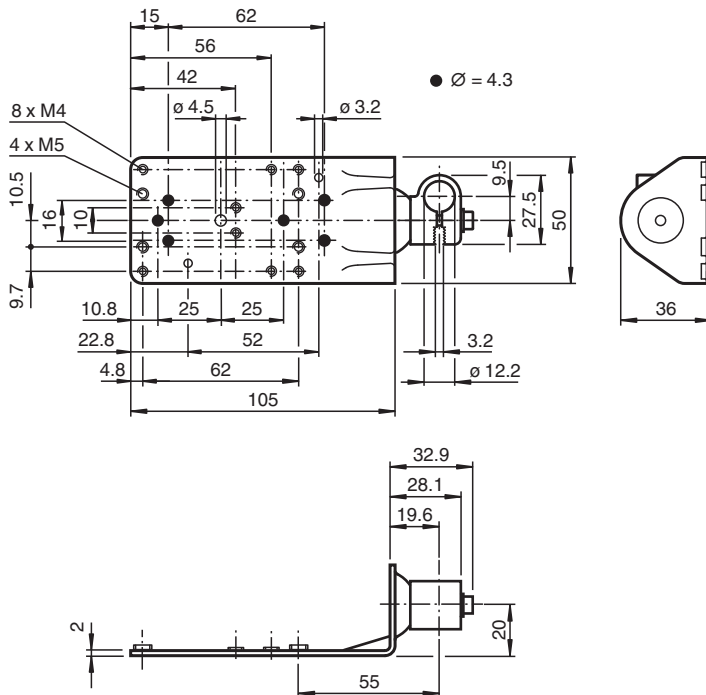
support de montage OMH-07-01



- support de montage pour une barre ronde ou une tôle

support de montage sur une barre ronde \varnothing 12 mm ou sur une tôle (épaisseur 1,5 ... 3mm)

Dimensions



Données techniques

Caractéristiques mécaniques

Matériau	tôle d'acier, zingué aluminium
Masse	env. 120 g
Dimensions	
Hauteur	36 mm
Largeur	50 mm
Longueur	160 mm

Convient pour séries

Données techniques

Série	RL23 RL28 RL29 RL30 RL32 RL31
Safety Série	SLA28 SL29, SLA29
Série du réflecteur	réflecteur C110-2 réflecteur VR10