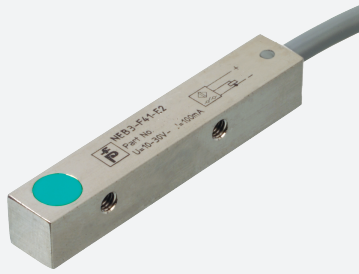


# Détecteur inductif

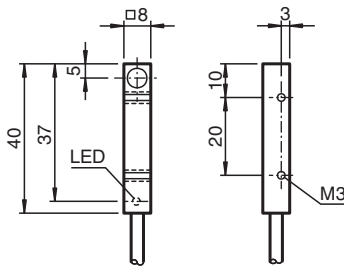
## NEB3-F41-E1



- 3 fils courant continu
- Boîtier métallique
- 3 mm, quasi noyable



### Dimensions



### Données techniques

#### Caractéristiques générales

|                                   |       |  |
|-----------------------------------|-------|--|
| Fonction de commutation           |       | Normalement fermé (NC)   |
| Type de sortie                    |       | NPN  |
| Portée nominale                   | $s_n$ | 3 mm   |
| Montage                           |       | quasi noyable  |
| Polarité de sortie                |       | CC   |
| Portée de travail                 | $s_a$ | 0 ... 2,4 mm   |
| Élément de commande               |       | Acier de construction, p. ex. 1.0037, S235JR (ancien St37-2)<br>9 mm x 9 mm x 1 mm |
| Facteur de réduction $r_{Al}$     |       | 0,35   |
| Facteur de réduction $r_{Cu}$     |       | 0,3  |
| Facteur de réduction $r_{1,4301}$ |       | 0,7  |
| Facteur de réduction $r_{Ms}$     |       | 0,45   |
| Type de sortie                    |       | 3 fils   |

#### Valeurs caractéristiques

|                          |       |                      |
|--------------------------|-------|----------------------|
| Conditions de montage    |       |                      |
| B                        |       | 6 mm                 |
| C                        |       | 9 mm                 |
| F                        |       | 16 mm                |
| G                        |       | 1 mm                 |
| Tension d'emploi         | $U_B$ | 10 ... 30 V CC       |
| Fréquence de commutation | f     | 0 ... 1000 Hz        |
| Course différentielle    | H     | 2 ... 20 % typ. 10 % |

Date de publication: 2024-12-10 Date d'édition: 2024-12-10 : 243810\_fra.pdf

Reportez-vous aux « Remarques générales sur les informations produit de Pepperl+Fuchs ».

Groupe Pepperl+Fuchs  
www.pepperl-fuchs.com

États-Unis : +1 330 486 0001  
fa-info@us.pepperl-fuchs.com

Allemagne : +49 621 776 1111  
fa-info@de.pepperl-fuchs.com

Singapour : +65 6779 9091  
fa-info@sg.pepperl-fuchs.com

PEPPERL+FUCHS

## Données techniques

|   |       |   |
|---|-------|---|
| Protection contre l'inversion de polarité |       | protégé   |
| Protection contre les courts-circuits     |       | pulsé   |
| Résistance aux surcharges                 |       | oui   |
| Sécurité rupture de fil                   |       | oui   |
| Protection anti-inductive                 |       | oui   |
| Suppression d'impulsion de mise en marche |       | oui   |
| Ondulation                                |       | ≤ 10 %  |
| Chute de tension                          | $U_d$ | ≤ 2 V   |
| Reproductibilité                          | R     | 0,15 mm   |
| Courant d'emploi                          | $I_L$ | 0 ... 200 mA , supérieures à 50 ° C max. 150 mA |
| Courant résiduel                          | $I_r$ | ≤ 10 μA   |
| Consommation à vide                       | $I_0$ | ≤ 15 mA   |
| Retard à la disponibilité                 | $t_v$ | ≤ 50 ms   |
| Visualisation de l'état de commutation    |       | LED jaune                                       |

### conformité de normes et de directives

|                       |  |                  |
|-----------------------|--|------------------|
| Conformité aux normes |  |                  |
| Normes                |  | EN CEI 60947-5-2 |

### Agréments et certificats

|              |  |   |
|--------------|--|---|
| Agrément UL  |  | cULus Listed, General Purpose, Class 2 Power Source   |
| agrément CCC |  | Les produits dont la tension de service est ≤36 V ne sont pas soumis à cette homologation et ne portent donc pas le marquage CCC. |

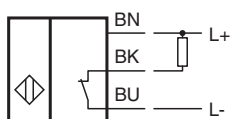
### Conditions environnantes

|                         |  |                                |
|-------------------------|--|--------------------------------|
| Température ambiante    |  | -25 ... 85 °C (-13 ... 185 °F) |
| Température de stockage |  | -40 ... 85 °C (-40 ... 185 °F) |

### Caractéristiques mécaniques

|                      |   |                      |
|----------------------|---|----------------------|
| Type de raccordement |   | câble                |
| Matériau du boîtier  |   | laiton nickelé       |
| Face sensible        |   | PBT                  |
| Degré de protection  |   | IP67                 |
| Câble                |   |                      |
| Embouts de câble     |   | oui                  |
| Diamètre du câble    |   | 3,3 mm ± 0,2 mm      |
| Matériau             |   | PVC                  |
| Couleur              |   | noir                 |
| Nombre de composants |   | 3                    |
| Section des fils     |   | 0,14 mm <sup>2</sup> |
| Longueur             | L | 2 m                  |
| Masse                |   | 50 g                 |
| Dimensions           |   |                      |
| Hauteur              |   | 8 mm                 |
| Largeur              |   | 8 mm                 |
| Longueur             |   | 40 mm                |

## Connexion



Date de publication: 2024-12-10 Date d'édition: 2024-12-10 : 243810\_fra.pdf

Reportez-vous aux « Remarques générales sur les informations produit de Pepperl+Fuchs ».

Groupe Pepperl+Fuchs  
www.pepperl-fuchs.com

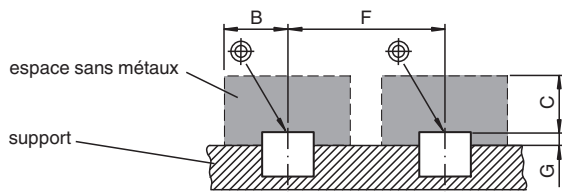
États-Unis : +1 330 486 0001  
fa-info@us.pepperl-fuchs.com

Allemagne : +49 621 776 1111  
fa-info@de.pepperl-fuchs.com

Singapour : +65 6779 9091  
fa-info@sg.pepperl-fuchs.com

**PEPPERL+FUCHS**

Installation



Date de publication: 2024-12-10 Date d'édition: 2024-12-10 : 243810\_fra.pdf

Reportez-vous aux « Remarques générales sur les informations produit de Pepperl+Fuchs ».

Groupe Pepperl+Fuchs  
www.pepperl-fuchs.com

États-Unis : +1 330 486 0001  
fa-info@us.pepperl-fuchs.com

Allemagne : +49 621 776 1111  
fa-info@de.pepperl-fuchs.com

Singapour : +65 6779 9091  
fa-info@sg.pepperl-fuchs.com

**pf** PEPPERL+FUCHS