



FICHE TECHNIQUE

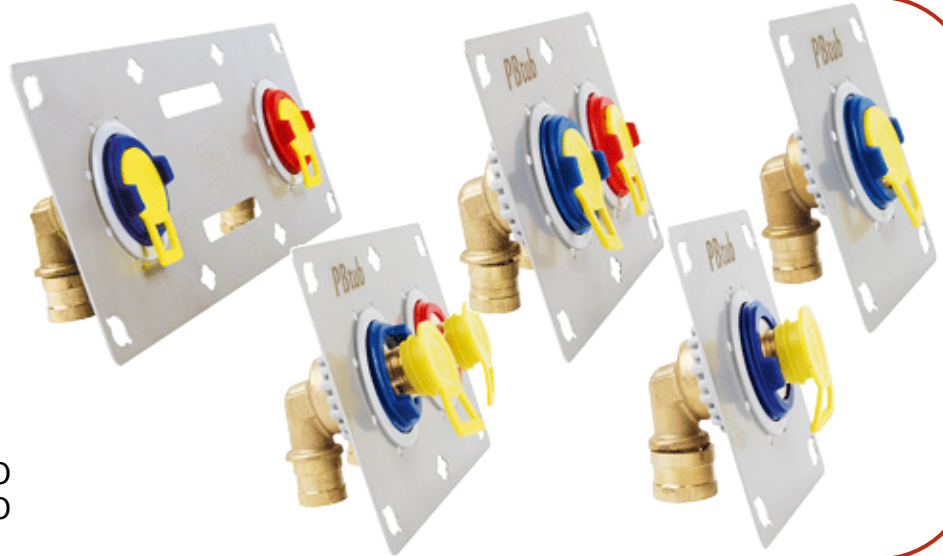
Nomenclature de la fiche : FT107
Numéro de version : V2
Date de mise à jour : 16/02/17

Kit de fixation pour robinetterie murale SERTIFIX

REFERENCES

Raccords SERTIGLISS

- PLAC212
- PLAC216
- PLACF212
- PLACF216
- PLACM812
- PLACM816
- PLAC212MONO
- PLAC216MONO
- PLACM812MONO
- PLACM816MONO



DESCRIPTION

Système de fixation de robinetterie murale démontable sur plaque de plâtre, version à glissement. Le kit comprend les raccords, la plaque de fixation, les bagues, les bouchons de propreté, les adaptateurs mâle 3/4" - 1/2" pour les modèles avec raccords femelle. Pour tube PER 10x12 et 13x16.

CHAMPS D'APPLICATION

- Entraxe 150mm = raccordement robinet de douche
- Entraxe 55mm = raccordement sous lavabo ou évier
- Mono = raccordement machine à laver, lave-vaisselle

CARACTERISTIQUES TECHNIQUES

- Système démontable qui permet l'accès aux raccords, si nécessaire, sans aucun bris de carrelage
- Raccords visitables = pas de garantie décennale
- Fixation des raccords sans visserie

NORMES / CERTIFICATIONS

Avis Technique CSTBat



FICHE TECHNIQUE

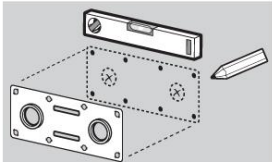
Nomenclature de la fiche : FT107
 Numéro de version : V2
 Date de mise à jour : 16/02/17

Kit de fixation pour robinetterie murale SERTIFIX

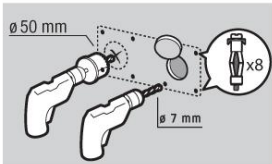
MISE EN OEUVRE

> Mise en œuvre

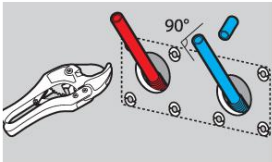
1 - Mise à niveau de la plaque.



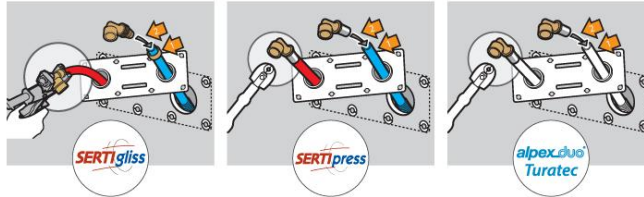
2 - Percer la plaque de plâtre avec une scie cloche (Ø 50 mm). Percer 8 trous (diamètre 7 mm) et enfoncer les chevilles à expansion directement sous la platine.



3 - Positionner les tubes en ajustant la longueur du tube.



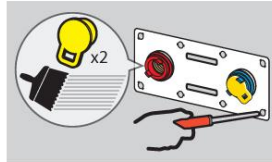
4 - Installer la plaque et procéder au montage des raccords.



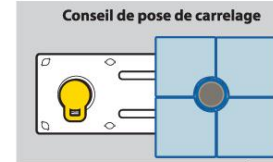
5 - Orienter la position des raccords à l'aide des crans au dos de la plaque. Enclencher les raccords jusqu'au "clic" de fixation. Visser les bagues de couleur à l'aide des ergots rouge et bleu.



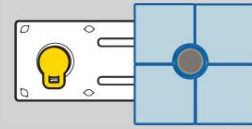
6 - Fixer la plaque sur le mur et poser les bouchons de protection.



7 - Bien recouvrir l'anneau extérieur et enlever les bouchons de protection.



Conseil de pose de carrelage



REFERENCE	Raccord à glissement	Entraxe	Diamètre tube PER	Dimension plaque (mm)
PLAC212	F1/2"	150mm	10x12	240x90
PLAC216	F1/2"		13x16	
PLACF212	F1/2"	55mm	10x12	140x90
PLACF216	F1/2"		13x16	
PLACM812	M3/8"		10x12	
PLACM816	M3/8"		13x16	
PLAC212MONO	F1/2"	-	10x12	90x90
PLAC216MONO	F1/2"		13x16	
PLACM812MONO	M3/8"		10x12	
PLACM816MONO	M3/8"		13x16	



FICHE TECHNIQUE

Nomenclature de la fiche : FT107
Numéro de version : V2
Date de mise à jour : 16/02/17

Kit de fixation pour robinetterie murale SERTIFIX

