



SERTI gliss

DESCRIPTION

Raccords métalliques à glissement en laiton, pour tubes en matériaux de synthèse en PEX ou PB. Dimensions : 12x1,1 - 16x1,5 - 20x1,9 et 25x2,3 (tubes de série S=5 selon ISO 4065).

CHAMPS D'APPLICATION

- **Classe 2** : 6 bars - Alimentation en eau chaude sanitaire (et en eau froide sanitaire 20 °C /10 bars),
- **Classe 4** : 6 bars - Radiateurs basse température, chauffage par le sol,
- **Classe 5** : 6 bars - Radiateurs haute température,
- **Classe « Eau glacée »** : 10 bars.

Disponible en :

Ø 3/8" – 12
Ø 3/8" – 16
Ø 1/2" – 12
Ø 1/2" – 16
Ø 1/2" – 20
Ø 3/4" – 16
Ø 3/4" – 20
Ø 3/4" – 25
Ø 1" – 32

CARACTERISTIQUES TECHNIQUES

Corps et bague en laiton CW617N-DW

NORMES/CERTIFICATION :

Titulaire NF545 : 81324



LA SÉRÉNITÉ CERTIFIÉE



MISE EN OEUVRE :

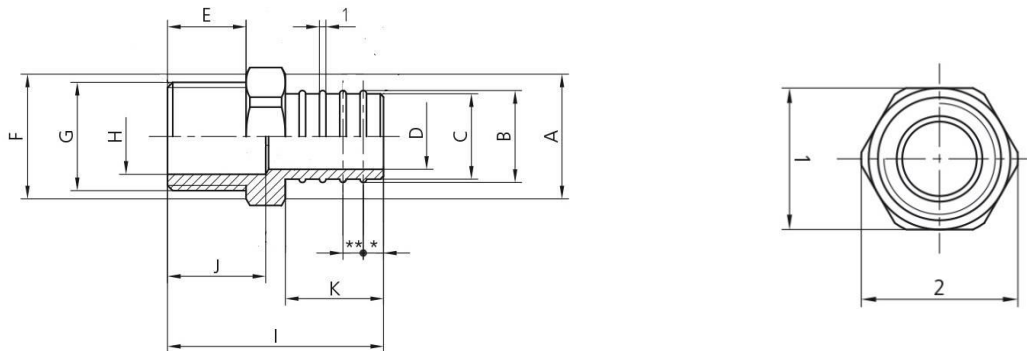
La réalisation des assemblages doit s'effectuer avec l'aide d'une pince manuelle PINS. Le montage des raccords ne peut être effectué que sur une partie de tube rectiligne ; il est donc nécessaire de redresser le tube avant d'effectuer l'opération de montage et de sertissage du raccord qui est réalisée de la façon suivante :

1. Couper le tube à l'aide d'un coupe-tube (lame de scie à proscrire) de façon à obtenir une coupe d'équerre,
2. Enfiler la bague coulissante de sertissage sur le tube et la positionner à l'arrière de la coupe d'au moins deux fois sa cote,
3. Pour les raccords à écrou tournant, monter l'écrou de raccordement sur l'insert devant pénétrer dans le tube,
4. A l'aide de la pince à évaser PINEV, procéder à l'évasement du tube afin d'augmenter sensiblement le diamètre intérieur de ce dernier,
5. Enfoncer l'insert à l'intérieur jusqu'à faire disparaître la dernière cannelure. Rapprocher manuellement la bague au plus près du raccord,
6. Prendre l'outil et l'équiper des demi-coquilles calibrées au diamètre du tube,
7. Par action de la poignée, effectuer le sertissage en faisant glisser la bague jusqu'à la butée. Désengager l'outil par déverrouillage de la crémaillère pour libérer le raccordement ainsi effectué

Voir notre coffret d'outillage COFFPIN pour la mise en œuvre des raccords SERTIGLISS



PLANS



REF	A	B	C	D	E	F	G	H	I	J	K	1	2
M812	Ø17	Ø10.8	Ø10	Ø7.5	12	Ø19	3/8"	Ø11.5	35	16	15	19	Ø21.5
M816	Ø19	Ø14	Ø13	Ø10	12	Ø19	3/8"	Ø11.5	33	15	15	19	Ø21
M212	Ø21.5	Ø10.8	Ø10	Ø7.5	13	Ø22	1/2"	Ø15	35	15.5	15	22	Ø24.5
M216	Ø22	Ø14	Ø13	Ø10	13	Ø22	1/2"	Ø15	34	15.5	15	22	Ø24.5
M220	Ø22	Ø17	Ø16	Ø13.5	13	Ø22	1/2"	Ø15	35	17	15	22	Ø24.5
M416	Ø27	Ø14	Ø13	Ø10	13	Ø34	3/4"	Ø20	34	14	15	2	Ø30
M420	Ø27	Ø17	Ø6	Ø13.5	13	Ø34	3/4"	Ø20	34	15	15	27	Ø30
M425	Ø27	Ø21.5	Ø20.5	Ø17	13	Ø34	3/4"	Ø20	40	15	21	27	Ø30
M1032	34	Ø27.8	Ø26.5		17	Ø34	1"	Ø23	48	16	24	34	Ø38

