

# GP200R1-IP

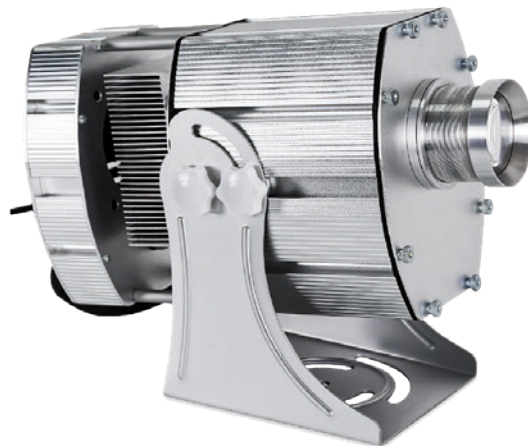
PI 200 R1 IP

## DESCRIPTION DU PRODUIT

PROJECTEUR DE GOBO 200 W - idéal pour les installations avec pollutions lumineuse

## CARACTÉRISTIQUES TECHNIQUES

LED : 200 w Blanc froid (8000°K)  
Nombre de LED. : 1  
Classification IP : IP 65  
Angle d'ouverture : 18° (F135)  
Lumens : 14 000 lm  
Distance maximum de projection : 47 m  
Distance maximum conseillée : 37 m  
Taille de projection à 37 m : 11 m  
Durée de vie LED : 40 000 h soit env. 5 ans en 24h/24h  
Taille de gobo : 54 mm  
Pilotage : télécommande (direction & vitesse)  
Driver : Meanwell  
Consommation : 220 w  
Température : minimum -20°C maximum + 40°C  
Dimensions & poids : 395 x 194 x 263 mm - 5,7 kg



\* **ACCESSOIRES** : Gobos en verre (1C / 2C / 3C / 4C ), autres modèles disponibles nous contacter.  
Illustration de votre choix jusqu'à 4 couleurs ( nous fournir l'illustration dans un format numérique vectoriel).



## EMBALLAGE

**Gencod** : 3700185662686

**Dimension** : -

**Type d'emballage** : -

Conforme avec les directives et réglementations en vigueur : Basse tension 2006/95/CE, Compatibilité Electromagnétique 89/336 CEE 92/31 CEE 93/68, Reach 1907/2006 et RoHS 2002/95/CE.

8 rue des Vignes, 10410 VILLECHETIF, France - Tél : +33 (0)3 25 83 23 00 - Fax : +33 (0)3 25 83 23 04 - Mail : [commercial@festilight.fr](mailto:commercial@festilight.fr) - [www.festilight.com](http://www.festilight.com)  
Tous droits réservés. Les dimensions et puissances de nos produits sont données à titre indicatif et peuvent subir des modifications. Visuels non contractuels.  
Toute reproduction par quelque procédé que ce soit, doit être préalablement autorisée par FESTILIGHT. Ne pas jeter sur la voie publique.