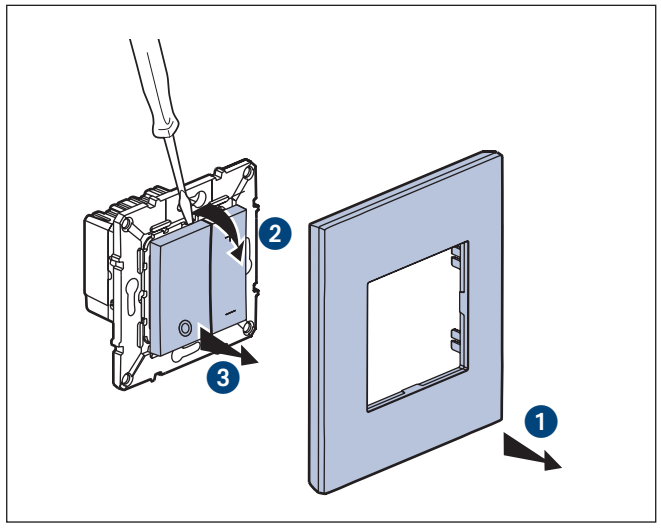
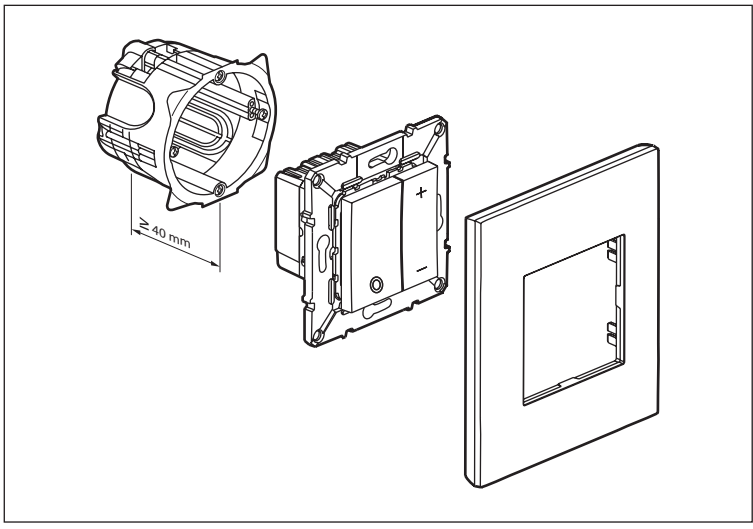
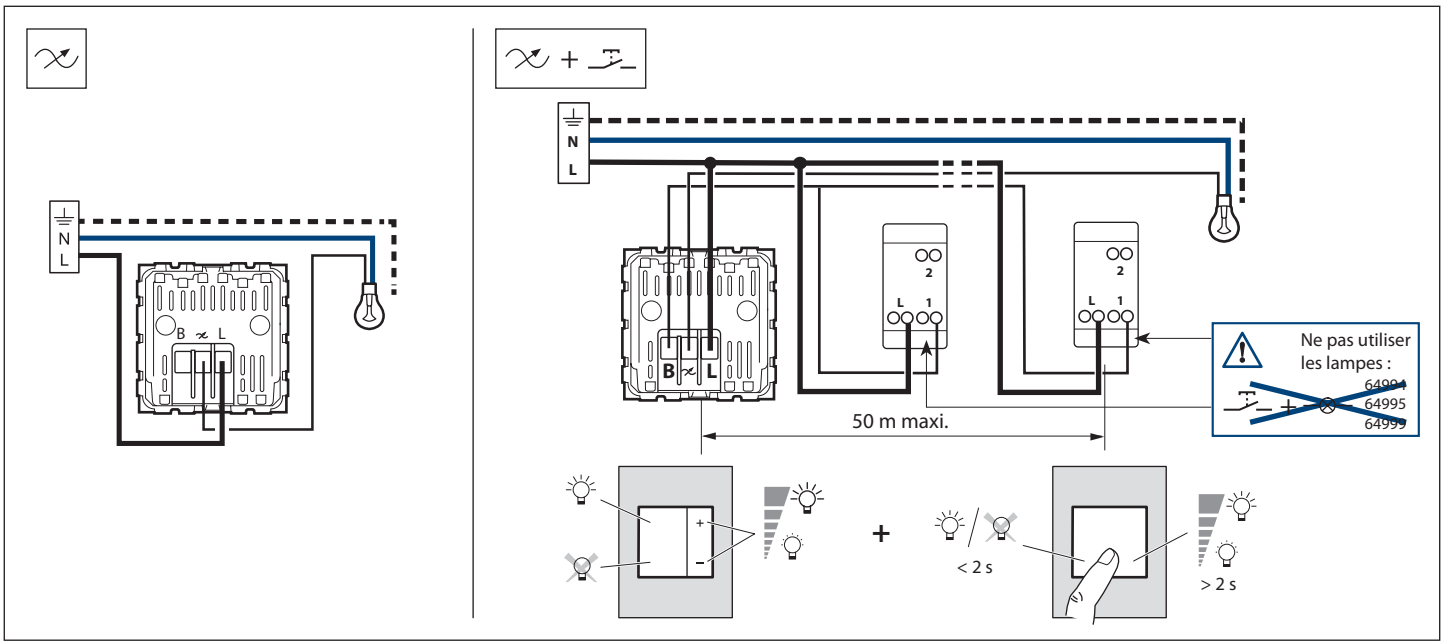


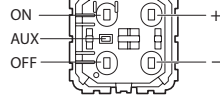
		R		L		C/L				
 100 - 240 V 50/60 Hz	 2 x 2,5 mm ²	 	 	 + 	 + 	 + 	 	Dimmable	 	Dimmable
240 V	Maxi.	400 W	400 W	400VA	200 VA	400 VA	200 VA	75 W ou 10 lampes maxi	75 W ou 10 lampes maxi	
	Mini.	3 W	3 W	3 VA	3 VA	3 VA	3 VA	3 W	3 W	
100 V	Maxi.	200 W	200 W	200 VA	100 VA	200 VA	100 VA	37 W ou 10 lampes maxi	37 W ou 10 lampes maxi	
	Mini.	3 W	3 W	3 VA	3 VA	3 VA	3 VA	3 W	3 W	

Tenir compte des pertes des transformateurs dans le calcul de la puissance. Les transformateurs doivent être chargés à plus de 60% de leur puissance. (*) Utiliser uniquement des transformateurs prévus pour fonctionner avec des inters électroniques. Ne pas mélanger différents modèles de charge sur le même produit.

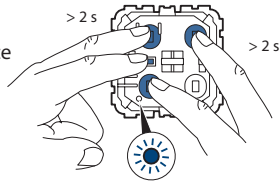




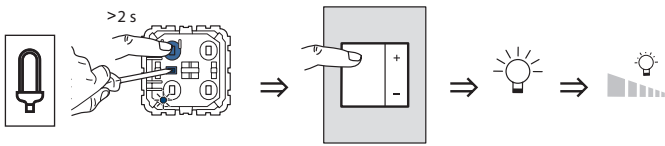
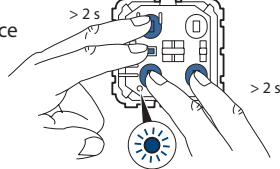
Si la charge ne s'allume pas correctement, effectuer le réglage suivant :



Mode inductif forcé (plus de reconnaissance de charge automatique) : (clignotement vert).



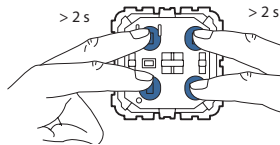
Mode capacitif forcé (plus de reconnaissance de charge automatique) : (clignotement rouge).



Réglage obligatoire pour lampes fluocompactes variables.

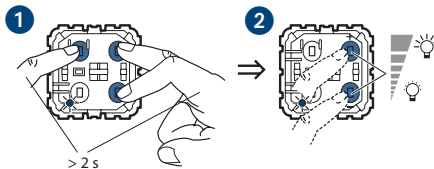


Retour en mode configuration usine (reconnaissance automatique de charge).

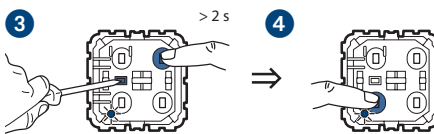


Réglage du minimum et maximum d'éclairage, recommandé dans le cas de scintillement de la lampe en fonctionnement mini ou maxi du variateur. (Avant de réaliser les réglages, laisser se stabiliser l'éclairage en laissant la lampe allumée quelques secondes).

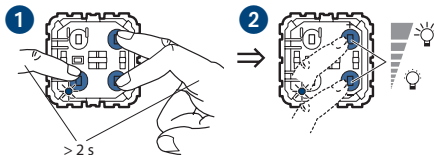
Réglage seuil haut



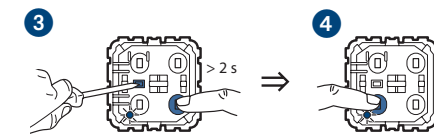
Validation seuil haut (Clignotement bleu 4)



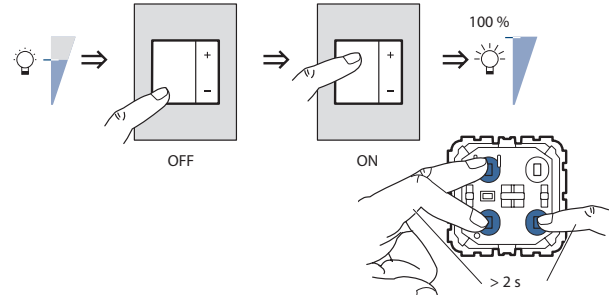
Réglage seuil bas



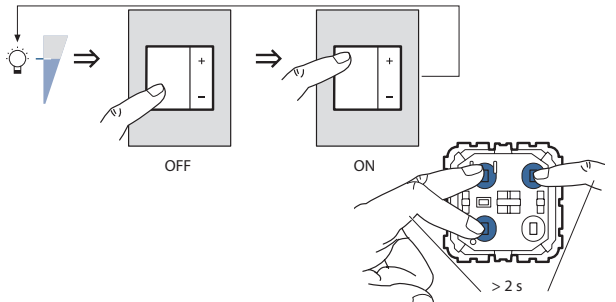
Validation seuil bas (clignotement bleu 4)



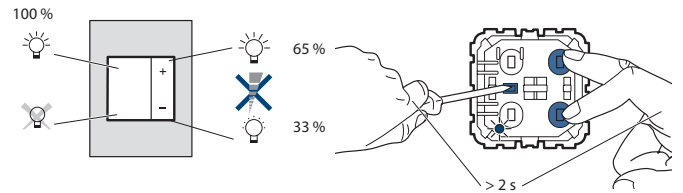
Désactivation mémoire de niveau



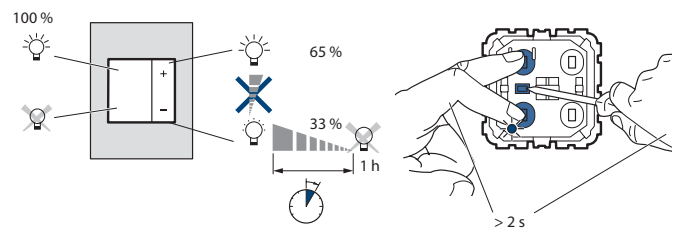
Activation mémoire de niveau (préréglé en usine)



Mode niveaux prérégés



Mode niveaux prérégés + veilleuse



Mode variateur préreglé en usine

