

Cartes-repères SES-MARKERS

Rubans adhésifs auto-protégés EV avec réserve blanche à marquer



SES-MARKERS
Qualité EV



EV

Matière : PVC transparent
Températures d'utilisation : -20 à +70°C
Températures d'application : +5 à +40°C
Adhésif : caoutchouc
Adhérence sur acier : > 3 N/cm
Charge à la rupture : 25 N/cm

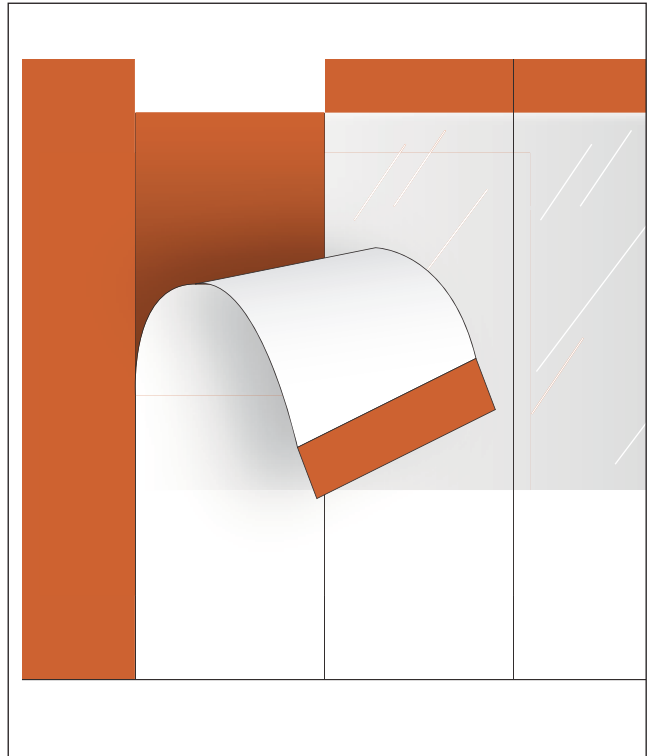
Dimension de la carte : 255 x 82 mm


Epaisseur du ruban : 0,15 mm
Coloris standard : blanc

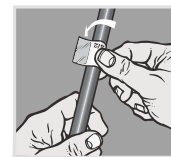
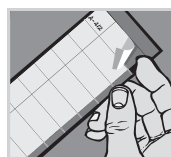
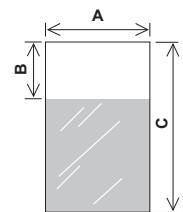
Conditionnement : 10 cartes

Spécifications :

- Marquage individuel à la main (avec stylo pointe nylon, stylo à bille, ou crayon).
- Protection du marquage par recouvrement du ruban transparent.
- Résistant à l'huile et aux solvants légers.
- Possibilité de gravure LASER pour un marquage lisible et indélébile (nous consulter).



type	code article	dimensions du ruban A x C (mm)	pour câble Ø (mm)	surface imprimable A x B (mm)	nombre de rubans/carte	
EV 75/9	0307 0001 001	25 x 75	8 - 16	25 x 22	9	10
EV 112/6	0307 0002 001	25 x 112,5	8 - 28	25 x 22	6	10
EV 112/4	0307 0003 001	37,5 x 112,5	8 - 28	37,5 x 22	4	10
EV 225/2	0307 0004 001	37,5 x 225	8 - 64	37,5 x 22	2	10



Autres coloris disponibles sur demande.

Stylos-marqueurs indélébiles QUICK-MARKERS®

type	code article	coloris	pointe	
EV-permanent	0307 0501 010	noir	moyenne	1
PLIO-404 permanent	0307 0502 010	noir	fine	1
PLIO-404 permanent	0307 0503 007	rouge	fine	1
PLIO-780 opaque	0307 0504 001	blanc	fine	1

