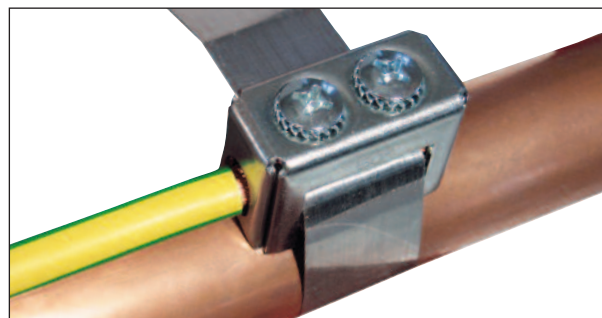




## Brides PLIOTER

**Bande conductrice :** bronze étamé  
**Calotte et tendeur :** acier électrozingué  
**Section :** 2,5 à 50 mm<sup>2</sup>  
**Spécification :** conforme à la norme NF C15-100



- Système de serrage à double effet : serrage du câble et du tube simultanément.
- Contact assuré par écrasement du conducteur entre 2 couches du ruban tendeur.
- Elle assure un sertissage parfait.
- La plage de conducteurs admissibles par modèle de bride est large.
- La gestion de stock est facile, elle se limite à 7 modèles pour une plage de conducteurs de 2,5 à 50 mm<sup>2</sup> et de tubes de 8 à 88 mm de Ø.

### LIAISONS EQUIPOTENTIELLES MISES A LA TERRE REPRISE DE MASSE (C.E.M.)



### • Brides de mise à la terre 2,5 à 50 mm<sup>2</sup>

type	code article	pour conducteur mm <sup>2</sup>	pour tube Ø mm	longueur mm	poids g/pce	largeur mm	épaisseur mm	
T 11	0619 0007 000	2,5 ... 6	8 ... 28	150	5	6	0,25	20
T 12	0619 0003 000	2,5 ... 10	16 ... 48	190	17	10	0,25	16
T 13	0619 0004 000	2,5 ... 10	16 ... 88	325	20	10	0,25	15
T 2	0619 0001 000	10 ... 16	16 ... 48	190	53	25	0,25	7
T 3	0619 0002 000	10 ... 16	16 ... 88	325	61	25	0,25	6
T 33	0619 0005 000	25 ... 35	16 ... 88	325	61	25	0,25	6
T 50	0619 0006 000	50	16 ... 88	330	100	32	0,25	1

livré en sachet muni d'un trou européen de suspension.

### • Pince de serrage pour brides de mise à la terre PLIOTER T11 - T12 - T13

type	code article	
T-2000	0619 0050 000	1



Pour le serrage et la coupe des brides de mise à la terre types T11, T12 et T13.