

# Système de repérage à bride pour marquage par bagues-repères PLIO-M-MARKERS M-60



PLIO®



## PLIOSTRAP-8

**Matière :**  
 bride : PVC  
 bague-repère : PVC  
 capsule : PS  
 attache-câble : PA 6.6

**Températures d'utilisation :** -20 à +60°C

**Applications :** système de repérage destiné à l'identification des câbles dans le domaine de l'éclairage, les signalisations lumineuses et les diverses autres installations de l'espace extérieur alimentés en basse tension.

**Repérage conforme à la norme NF C 17-200**



### • Coffret garni PLIOSTRAP-8

type	code article		
PLIOSTRAP-8 YE	0362 8800 000	avec brides jaunes	1
PLIOSTRAP-8 BK	0362 8900 000	avec brides noires	1
PLIOSTRAP-8 GN	0362 9000 000	avec brides vertes	1
PLIOSTRAP-8 RD	0362 9100 000	avec brides rouges	1



### Composition du coffret de repérage PLIOSTRAP-8 :

- 100 brides PLIO-8 Lg 200 mm pré-montées d'une boucle avec 1 capsule N°2 PS
- 100 capsules N°2 PS
- 100 attache-câbles SES-QUICK SX 155/30 coloris noir
- 100 bagues-repères PLIO-M-MARKERS M-60 coloris blanc de chaque repère A à Z et de 0 à 9
- 1 pince 2022 PLIOSTRAP-8 pour la pose des capsules

### Composant pour le réassort de votre coffret

#### • Système de repérage PLIOSTRAP-8

code coloris	004	007	010	061
	jaune	rouge	noir	vert



type	code article	
PLIOSTRAP-8	0362 8200 ***	100

### Composition du système de repérage PLIOSTRAP-8\* :

- 100 brides PLIO-8 Lg 200 mm pré-montées d'une boucle avec 1 capsule N°2 PS
  - 100 capsules N°2 PS
  - 100 attache-câbles SES-QUICK SX 155/30 coloris noir
- \* Les bagues-repères PLIO-M-MARKERS M-60 sont à commander séparément (voir page B7/2-01)

#### • Pince pour la pose des capsules

type	code article	
2022 PLIOSTRAP-8	0362 8000 000	1

Nouveau



B7/2-01



C9/1-01



C9/1-03



C12/4-01



# Systeme de repérage par barrettes pour marquage par bagues-repères

## Accessoires



PLIO-MARKERS



### PLIO M-\*\*\*

Matière :	PVC	PE	
Températures d'utilisation :	-20 à +95°C	-50 à +85°C	
Dureté :	95 ±5 (Shore A)	44 (Shore D)	
Résistance à la traction :	20 MPa	16 MPa	
Allongement à la rupture :	300 %	550 %	
Applications :	pour le repérage de gros câbles ou tuyaux.		



### • Barrettes porte-repères PLIO® en PVC couleur pour bagues-repères M-65 + V-65

code coloris	001	002	003	004	005	007	010
	blanc	bleu	vert	jaune	orange	rouge	noir

type	code article	dimensions utiles L x l (mm)	nbre bagues M-65/barrette	
M-008 PVC	0140 0011 ***	42 x 9,5	8	100
M-012 PVC	0140 0012 ***	62 x 9,5	12	100
M-024 PVC	0140 0013 ***	122 x 9,5	24	100

### • Barrettes porte-repères PLIO en PE naturel sans halogène pour bagues-repères M-65 + V-65

type	code article	dimensions utiles L x l (mm)	nbre bagues M-65/barrette	
M-008 PE	0140 0001 018	42 x 9,5	8	100
M-012 PE	0140 0002 018	62 x 9,5	12	100
M-024 PE	0140 0003 018	122 x 9,5	24	100

### • Barrettes porte-repères PLIO en PE naturel sans halogène pour bagues-repères M-40 + V-40

type	code article	dimensions utiles L x l (mm)	nbre bagues M-40/barrette	
M-008/40 PE	0140 0004 018	48,5 x 4,7	8	100

### • Bride de fixation PLIO en PVC pour barrettes PLIO-MARKERS

type	code article	largeur (mm)	coloris	
PLIO 8 mm	0811 0001 010	8	noir	50
PLIO 8 mm	0811 0001 013	8	gris	50
PLIO 8 mm	0811 0001 011	8	naturel	50

### • Capsules de fixation PLIO pour bride de fixation PLIO

type	code article	matière	
n°1 PS	0103 0001 010	polystyrène choc noir	500
n°1 PA	0104 0009 010	polyamide noir	500
n°1 PE	0130 0001 018	polyéthylène naturel	500

### • Pince pour la pose des capsules

type	code article	
2022 PLIOSTRAP-8	0362 8000 000	1

Exemple de commande :

code groupe	détail article	code coloris
0140	00xxx	xxx



Nouveau

B1/7-01



B7/3-05



C12/1-01 largeur maxi. 4,7 mm



# Bagues de repérage PLIO® M-65 standard en chenille pour marquage des barrettes PLIO®



PLIO-M-MARKERS



## PLIO M-65

**Matière :** PVC  
**Températures d'utilisation :** -20 à +90°C  
**Dureté Shore A :** 80 ± 3  
**Résistance à la rupture :** 18 MPa  
**Allongement à la rupture :** 250 %  
**Rigidité diélectrique :** > 20 kV/mm  
**Tenue au feu :** V0 UL94  
**Conditionnement :** cassette de 500 bagues  
**Applications :** pour montage sur barrettes PLIO.



Exemples de commande :

code groupe	détail article	code coloris	code repère
03620	070	X X X	X X X X

F 03620070001F

5 036200700045



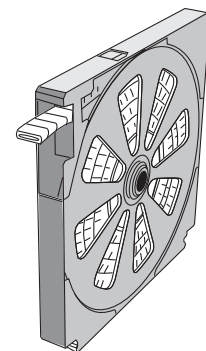
6.

### code coloris

010	006	007	005	004	003	002	008	013	001	015
noir	brun	rouge	orange	jaune	vert	bleu	violet	gris	blanc	rose

### code repères

A	A	0362 0070 *** A	0	0	0362 0070 *** 0	0	0362 0070 010 0	0362 0070 010
B	B	0362 0070 *** B	1	1	0362 0070 *** 1	1	0362 0070 006 1	0362 0070 006
C	C	0362 0070 *** C	2	2	0362 0070 *** 2	2	0362 0070 007 2	0362 0070 007
D	D	0362 0070 *** D	3	3	0362 0070 *** 3	3	0362 0070 005 3	0362 0070 005
E	E	0362 0070 *** E	4	4	0362 0070 *** 4	4	0362 0070 004 4	0362 0070 004
F	F	0362 0070 *** F	5	5	0362 0070 *** 5	5	0362 0070 003 5	0362 0070 003
G	G	0362 0070 *** G	6	6	0362 0070 *** 6	6	0362 0070 002 6	0362 0070 002
H	H	0362 0070 *** H	7	7	0362 0070 *** 7	7	0362 0070 008 7	0362 0070 008
I	I	0362 0070 *** I	8	8	0362 0070 *** 8	8	0362 0070 013 8	0362 0070 013
J	J	0362 0070 *** J	9	9	0362 0070 *** 9	9	0362 0070 001 9	0362 0070 001
K	K	0362 0070 *** K						0362 0070 015
L	L	0362 0070 *** L						
M	M	0362 0070 *** M						
N	N	0362 0070 *** N						
O	O	0362 0070 *** O						
P	P	0362 0070 *** P						
Q	Q	0362 0070 *** Q						
R	R	0362 0070 *** R						
S	S	0362 0070 *** S						
T	T	0362 0070 *** T						
U	U	0362 0070 *** U						
V	V	0362 0070 *** V						
W	W	0362 0070 *** W						
X	X	0362 0070 *** X						
Y	Y	0362 0070 *** Y						
Z	Z	0362 0070 *** Z						
			+	+	0362 0070 *** +	+	0362 0070 007 +	
			-	-	0362 0070 *** -	-	0362 0070 002 -	
			.	.	0362 0070 *** .			
			=	=	0362 0070 *** =			
			*	*	0362 0070 *** *			
			/	/	0362 0070 *** /			
			⊥	⊥	0362 0070 *** TER			
			~	~	0362 0070 *** ALT			
			Ω	Ω	0362 0070 *** OHM			



cassette de 500 bagues

B7/4-05



# Système de repérage par barrettes M2 pour marquage par bagues-repères M2 PLIO-M-MARKERS

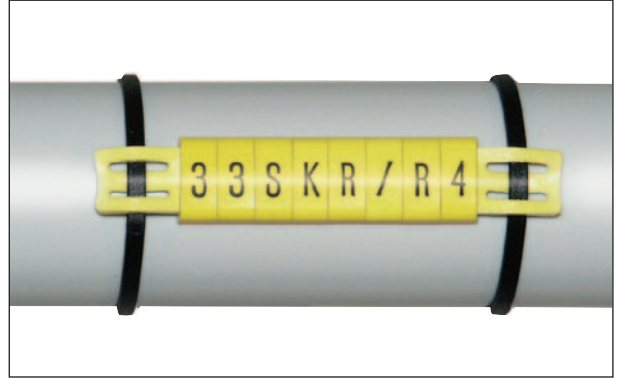


PLIO-MARKERS

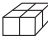


## PLIO® M-\*\*\*-M2

**Matière :** PVC  
**Températures d'utilisation :** -20 à +95°C  
**Coloris :** jaune  
**Dureté :** 95 ±5 (Shore A)  
**Résistance à la traction :** 20 MPa  
**Allongement à la rupture :** 300 %  
**Tenue au feu :** V0 UL94  
M2 CSTB  
**Applications :** pour le repérage de gros câbles ou tuyaux.



### • Barrettes porte-repères PLIO-M2 jaune qualité difficilement inflammable pour bagues-repères M-65-M2

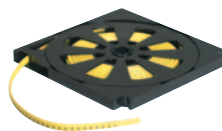
type	code article	dimensions utiles L x l (mm)	nbre bagues M-65 par barrette	
M-008-M2	0369 0011 004	42 x 9,5	8	100
M-012-M2	0369 0012 004	62 x 9,5	12	100
M-024-M2	0369 0013 004	122 x 9,5	24	100



B1/7-01



B7/3-05



C9/1-01



C9/1-03



C12/23



largeur maxi.  
4,7 mm

# Bagues de repérage PLIO® M-65 M2 en chenille pour marquage des barrettes PLIO-M2

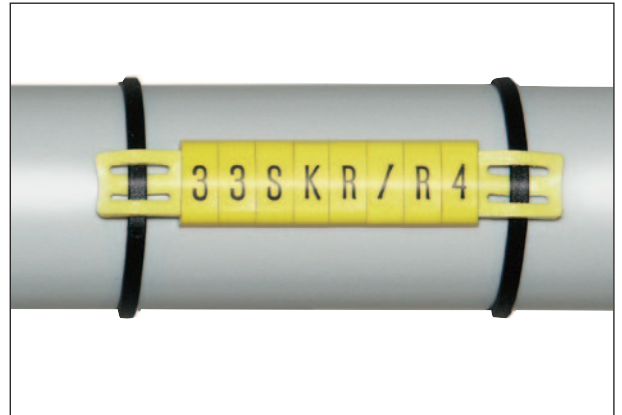


PLIO-M-MARKERS



## PLIO M-65 M2

**Matière :** PVC souple  
**Températures d'utilisation :** -20 à +90°C  
**Dureté Shore A :** 80 ±5  
**Résistance à la rupture :** 18 MPa  
**Allongement à la rupture :** 280 %  
**Rigidité diélectrique :** > 20 kV/mm  
**Tenue au feu :** V0 UL94  
M2 CSTB  
**Conditionnement :** cassette de 500 bagues  
**Applications :** pour montage sur barrettes PLIO M2.



Exemples de commande :

code groupe	détail article	code coloris	code repère
0369	0001	X	X

**A** 0:3:6:9 0:0:0:1 0:0:4 A:

**+** 0:3:6:9 0:0:0:1 0:0:1 +:



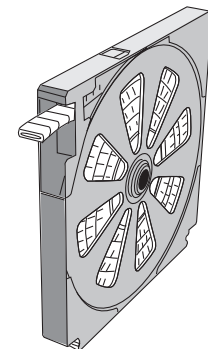
**6.**

### code coloris

010	006	007	005	004	003	002	008	013	001	015
noir	brun	rouge	orange	jaune	vert	bleu	violet	gris	blanc	rose

### code repères

A	A	0369 0001 *** A
B	B	0369 0001 *** B
C	C	0369 0001 *** C
D	D	0369 0001 *** D
E	E	0369 0001 *** E
F	F	0369 0001 *** F
G	G	0369 0001 *** G
H	H	0369 0001 *** H
I	I	0369 0001 *** I
J	J	0369 0001 *** J
K	K	0369 0001 *** K
L	L	0369 0001 *** L
M	M	0369 0001 *** M
N	N	0369 0001 *** N
O	O	0369 0001 *** O
P	P	0369 0001 *** P
Q	Q	0369 0001 *** Q
R	R	0369 0001 *** R
S	S	0369 0001 *** S
T	T	0369 0001 *** T
U	U	0369 0001 *** U
V	V	0369 0001 *** V
W	W	0369 0001 *** W
X	X	0369 0001 *** X
Y	Y	0369 0001 *** Y
Z	Z	0369 0001 *** Z
0	0	0369 0001 *** 0
1	1	0369 0001 *** 1
2	2	0369 0001 *** 2
3	3	0369 0001 *** 3
4	4	0369 0001 *** 4
5	5	0369 0001 *** 5
6	6	0369 0001 *** 6
7	7	0369 0001 *** 7
8	8	0369 0001 *** 8
9	9	0369 0001 *** 9
+	+	0369 0001 *** +
-	-	0369 0001 *** -
.	.	0369 0001 *** .
=	=	0369 0001 *** =
*	*	0369 0001 *** *
/	/	0369 0001 *** /
TER	TER	0369 0001 *** TER
ALT	ALT	0369 0001 *** ALT
OHM	OHM	0369 0001 *** OHM
010	010	0369 0001 010 0
006	006	0369 0001 006 1
007	007	0369 0001 007 2
005	005	0369 0001 005 3
004	004	0369 0001 004 4
003	003	0369 0001 003 5
002	002	0369 0001 002 6
008	008	0369 0001 008 7
013	013	0369 0001 013 8
001	001	0369 0001 001 9
015	015	0369 0001 015
+	+	0369 0001 007 +
-	-	0369 0001 002 -



cassette de 500 bagues

B7/4-05





### Barrettes PLIO M-\*\*\* PP

**Matière :** PP  
**Coloris :** blanc - noir  
**Températures d'utilisation :** -20 à +90°C  
**Résistance à la traction :** 22 MPa  
**Tenue au feu :** V0 UL94  
**Applications :** repérage dans des applications sans halogène nécessitant une haute tenue au feu (ex. : tunnel, matériel roulant, ferroviaire...).

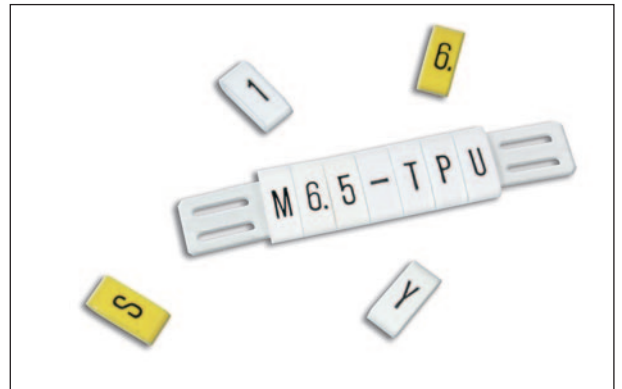


type	code article		dimensions utiles L x l (mm)	nbre bagues M-65/barrette	
	blanc	noir			
M-008 PP	0140 0201 001	0140 0201 010	42 x 9,5	8	100
M-012 PP	0140 0202 001	0140 0202 010	62 x 9,5	12	100
M-024 PP	0140 0203 001	0140 0203 010	122 x 9,5	24	100



### Bagues-repères PLIO M-65 TPU

**Matière :** TPU  
**Coloris :** blanc - jaune  
**Températures d'utilisation :** -30 à +90°C  
**Dureté Shore A :** 77 ±5  
**Résistance à la traction :** 30 MPa  
**Allongement à la rupture :** 600%  
**Tenue au feu :** V0 UL94  
**Conditionnement :** cassette de 500 bagues  
**Applications :** monter sur nos barrettes PP ou directement enfiler sur un câble de diam. 4,2 à 6,6 mm. Dans des applications sans halogène nécessitant une haute tenue au feu (ex. : tunnel, matériel roulant, ferroviaire...).



Exemple de commande :

code coloris

004 jaune  
001 blanc

code groupe	détail article	code coloris	code repère
0368	0001	xx	xx

1 036800010041



code repères

A	A	0368 0001 *** A
B	B	0368 0001 *** B
C	C	0368 0001 *** C
D	D	0368 0001 *** D
E	E	0368 0001 *** E
F	F	0368 0001 *** F
G	G	0368 0001 *** G
H	H	0368 0001 *** H
I	I	0368 0001 *** I
J	J	0368 0001 *** J
K	K	0368 0001 *** K
L	L	0368 0001 *** L
M	M	0368 0001 *** M

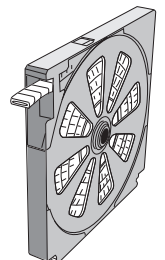
N	N	0368 0001 *** N
O	O	0368 0001 *** O
P	P	0368 0001 *** P
Q	Q	0368 0001 *** Q
R	R	0368 0001 *** R
S	S	0368 0001 *** S
T	T	0368 0001 *** T
U	U	0368 0001 *** U
V	V	0368 0001 *** V
W	W	0368 0001 *** W
X	X	0368 0001 *** X
Y	Y	0368 0001 *** Y
Z	Z	0368 0001 *** Z

0	0	0368 0001 *** 0
1	1	0368 0001 *** 1
2	2	0368 0001 *** 2
3	3	0368 0001 *** 3
4	4	0368 0001 *** 4
5	5	0368 0001 *** 5
6	6.	0368 0001 *** 6
7	7	0368 0001 *** 7
8	8	0368 0001 *** 8
9	9.	0368 0001 *** 9

+	+	0368 0001 *** +
-	-	0368 0001 *** -
.	.	0368 0001 *** .
=	=	0368 0001 *** =
*	*	0368 0001 *** *
/	/	0368 0001 *** /
⊥	⊥	0368 0001 *** TER
~	~	0368 0001 *** ALT
Ω	Ω	0368 0001 *** OHM

Autres dimensions de bagues-repères PLIO-M-MARKERS TPU sur demande.

cassette de 500 bagues



B1/7-01



C12/23-01



### PLIO PP MDE

**Matière :** PP chargé de pigments métalliques  
**Coloris :** bleu métallisé  
**Températures d'utilisation :** -20 à +70°C  
**Résistance chimique :** bonne résistance aux acides, aux bases et aux détergents. exempt d'halogène  
**Spécifications :** adapté à la réussite d'une démarche HACCP\*

**Applications :** la présence de pigments métalliques dans la barrette et les bagues permet une détection facile grâce à un détecteur de métaux. Ce système de repérage est destiné aux industries agroalimentaire et pharmaceutique pour limiter les risques de contamination des produits, et toute autre branche confrontée à ce problème.



\* HACCP : Hazard Analysis Critical Control Point (analyse des dangers et maîtrise des points critiques).

### • Barrettes porte-repères PLIO M-\*\*\* PP MDE

type	code article	dimensions utiles L x l (mm)	nbre bagues M-65/barrette	
M-008 PP MDE	0140 1001 093	42 x 9,5	8	100
M-012 PP MDE	0140 1002 093	62 x 9,5	12	100
M-024 PP MDE	0140 1003 093	122 x 9,5	24	100



### • Bagues-repères PLIO M-65 PP MDE

pour barrettes PLIO M-\*\*\* PP MDE

type	code article		
M-65 PP MDE	0368 0100 093 *	en cassette	500
M-65 PP MDE EG	0368 0200 093 *	en sachet	100



A 0368 xxxx 093 A	N 0368 xxxx 093 N	0 0368 xxxx 093 0
B 0368 xxxx 093 B	O 0368 xxxx 093 O	1 0368 xxxx 093 1
C 0368 xxxx 093 C	P 0368 xxxx 093 P	2 0368 xxxx 093 2
D 0368 xxxx 093 D	Q 0368 xxxx 093 Q	3 0368 xxxx 093 3
E 0368 xxxx 093 E	R 0368 xxxx 093 R	4 0368 xxxx 093 4
F 0368 xxxx 093 F	S 0368 xxxx 093 S	5 0368 xxxx 093 5
G 0368 xxxx 093 G	T 0368 xxxx 093 T	6 0368 xxxx 093 6
H 0368 xxxx 093 H	U 0368 xxxx 093 U	7 0368 xxxx 093 7
I 0368 xxxx 093 I	V 0368 xxxx 093 V	8 0368 xxxx 093 8
J 0368 xxxx 093 J	W 0368 xxxx 093 W	9 0368 xxxx 093 9
K 0368 xxxx 093 K	X 0368 xxxx 093 X	- 0368 xxxx 093 -
L 0368 xxxx 093 L	Y 0368 xxxx 093 Y	/ 0368 xxxx 093 /
M 0368 xxxx 093 M	Z 0368 xxxx 093 Z	

