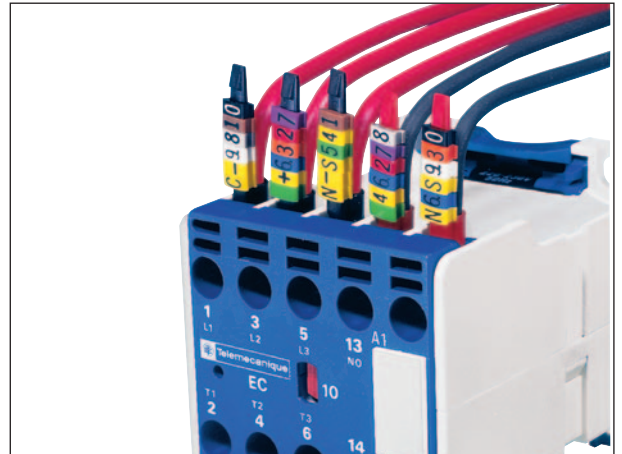




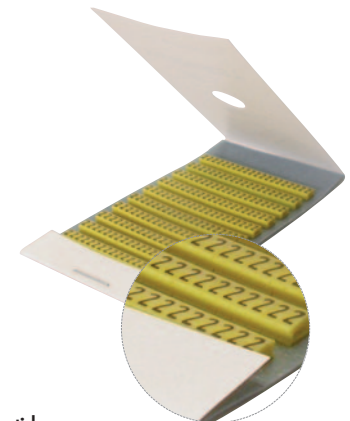
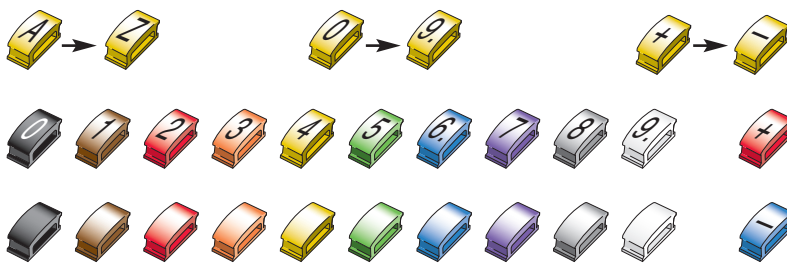
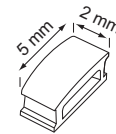
PLIOFAST

Matière : PVC souple qualite 9940
Températures d'utilisation : -20 à +90°C
Dureté Shore A : 90 ± 5
Résistance à la rupture : 25 MPa
Allongement à la rupture : 240 %
Rigidité diélectrique : 20 kV/mm
Résistivité transversale : 3 x 10¹² Ω.cm
Hauteur d'impression : 3 mm

Applications : repérage des fils de 0,75 à 25 mm².



- Un type de bagues pour les 9 types de tubes-embouts.
- Possibilité de composer un repère comportant jusqu'à 6 caractères.
- Marquage avant ou après la fixation des embouts-isolés.
- Livrables en carnets de 200 repères identiques.
- Repère lisible et droit, même si le fil doit être recourbé dès sa sortie de la connexion.



code article
jaune

code article
jaune

code article
code international

code article
couleurs vierges

A	0372 0001 004 A
B	0372 0001 004 B
C	0372 0001 004 C
D	0372 0001 004 D
E	0372 0001 004 E
F	0372 0001 004 F
G	0372 0001 004 G
H	0372 0001 004 H
I	0372 0001 004 I
J	0372 0001 004 J
K	0372 0001 004 K
L	0372 0001 004 L
M	0372 0001 004 M
N	0372 0001 004 N
O	0372 0001 004 O
P	0372 0001 004 P
Q	0372 0001 004 Q
R	0372 0001 004 R
S	0372 0001 004 S
T	0372 0001 004 T

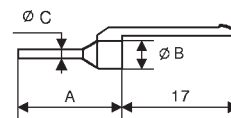
U	0372 0001 004 U
V	0372 0001 004 V
W	0372 0001 004 W
X	0372 0001 004 X
Y	0372 0001 004 Y
Z	0372 0001 004 Z
+	0372 0001 004 +
-	0372 0001 004 -
0	0372 0001 004 0
1	0372 0001 004 1
2	0372 0001 004 2
3	0372 0001 004 3
4	0372 0001 004 4
5	0372 0001 004 5
6.	0372 0001 004 6
7	0372 0001 004 7
8	0372 0001 004 8
9.	0372 0001 004 9

0	0372 0001 010 0
1	0372 0001 006 1
2	0372 0001 007 2
3	0372 0001 005 3
4	0372 0001 004 4
5	0372 0001 003 5
6.	0372 0001 002 6
7	0372 0001 008 7
8	0372 0001 013 8
9.	0372 0001 001 9
+	0372 0001 007 +
-	0372 0001 002 -

	0372 0001 010
	0372 0001 006
	0372 0001 007
	0372 0001 005
	0372 0001 004
	0372 0001 003
	0372 0001 002
	0372 0001 008
	0372 0001 013
	0372 0001 001

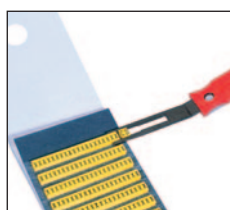
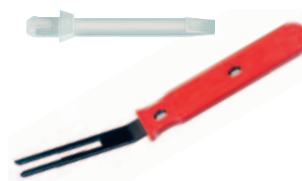
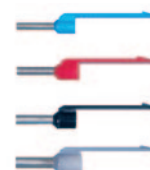
Avec les tubes embouts à languette, vous réalisez simultanément :

- **isolation** des extrémités des connecteurs.
- **optimisation** de la connexion par les tubes-embouts.
- **repérage** de votre connexion.



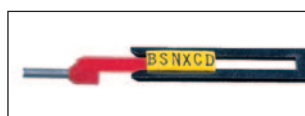
Matière : polyamide

type	code article	sections mm ²	coloris isolant	dimensions (mm)			
				A	ØB	ØC	
• Tubes-embouts isolés avec languette porte-repère fixe avec languette pour 6 repères max.							
PLIOFAST 007	0642 0020 002	0,75	bleu	13,5	3,3	1,8	1000
PLIOFAST 010	0642 0025 007	1	rouge	13,5	3,5	1,8	1000
PLIOFAST 015	0642 0030 010	1,5	noir	13,5	4	2	1000
PLIOFAST 025	0642 0035 013	2,5	gris	14,5	4,7	2,5	1000
• Tubes-embouts isolés PLIOFAST avec talon d'enclipsage pour languette porte-repère CA (voir ci-dessous)							
CA-042	0642 0106 005	4	orange	17,3	5,9	3,3	100
CA-062	0642 0108 003	6	vert	20	7	4	100
CA-103	0642 0109 006	10	brun	27	8,4	5	100
CA-163	0642 0110 001	16	blanc	29	9,8	6,4	100
CA-253	0642 0111 010	25	noir	30	12	8,2	100
• Languette porte-repère enclipsable pour types CA-042 à CA-253 pour 7 repères max.							
CA-Languette	0642 0901 018	longueur : 22 mm					100
• Outil de composition							
Outil PLIOFAST	0372 0002 000						1
• Planchette de distribution							
Planchette PLIOFAST	0372 0011 000	livrée vide, en étui plastique					1

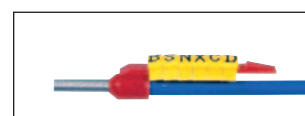


Prélever une à une les bagues-repères sur le carnet dans l'ordre inverse de lecture du repère désiré.

Mode d'emploi



Lorsque le repère est composé (maximum 6 repères), glisser l'ensemble sur la languette de l'embout.



Placer l'embout sur l'extrémité dénudée du fils à connecter. Effectuer la connexion en orientant correctement le repère.