

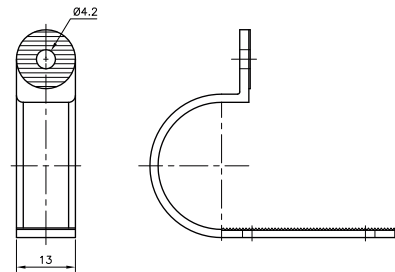
SES-CX

Matière : polyamide 6
Coloris : noir
Températures d'utilisation : -40 à +130°C
Résistance à la rupture : 45 MPa
Tenue au feu : V2 UL94
Rigidité diélectrique : 60 kV/mm
Résistance : au vieillissement, à l'ozone, aux UV et à la corrosion.



Applications : ces colliers universels préformés peuvent s'adapter à différents diamètres grâce à une rainure de réglage.

type	code article	Ø de serrage (mm)	
CX-6	0114 0001 010	4,5 - 6,5	100
CX-9	0114 0002 010	6 - 9	100
CX-13	0114 0003 010	7,5 - 13	100
CX-21	0114 0004 010	13 - 21	100
CX-28	0114 0005 010	21 - 28	100
CX-35	0114 0006 010	28 - 35	100



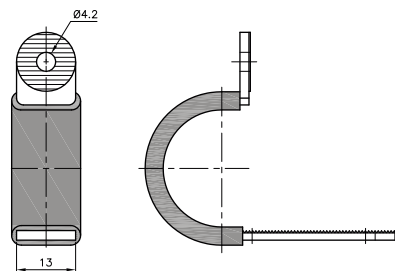
SES-CX à revêtement caoutchouc

Matière : polyamide 6
Coloris : noir
Revêtement : polychloroprène
Températures d'utilisation : -30 à +90°C
Résistance à la rupture : 45 MPa
Tenue au feu : V2 UL94
Rigidité diélectrique : >13 kV/mm
Résistance : au vieillissement, à l'ozone, aux UV et à la corrosion.

Applications : ces colliers universels préformés peuvent s'adapter à différents diamètres grâce à une rainure de réglage. Le revêtement caoutchouc permet de fixer des faisceaux de câbles délicats ou des éléments soumis à des vibrations.



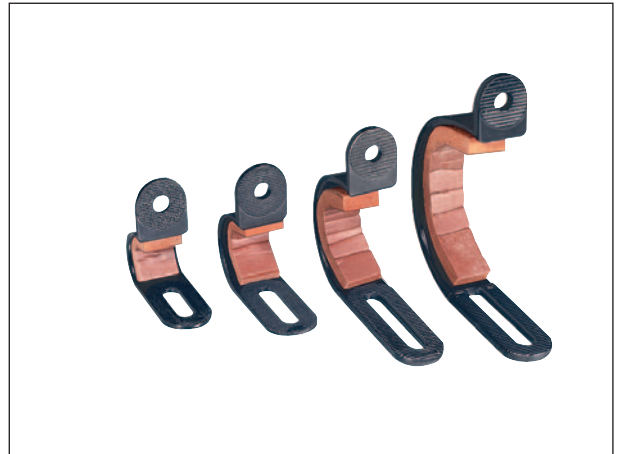
type	code article	Ø de serrage (mm)	
CX-6 caoutchouc	0114 0021 010	2 - 5	100
CX-9 caoutchouc	0114 0022 010	4 - 7	100
CX-13 caoutchouc	0114 0023 010	7 - 11	100
CX-21 caoutchouc	0114 0024 010	10 - 17	100
CX-28 caoutchouc	0114 0025 010	14 - 24	100
CX-35 caoutchouc	0114 0026 010	22 - 32	100

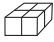


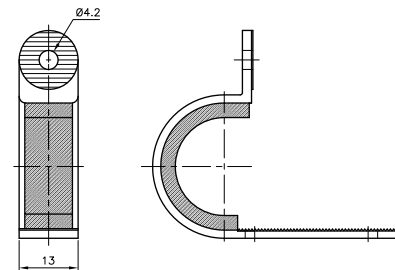
SES-CX à revêtement mousse


Matière :	polyamide 6
Coloris :	noir
Revêtement :	mousse polychloroprène
Températures d'utilisation :	-40 à +70°C
Résistance à la rupture :	45 MPa
Tenue au feu :	V2 UL94
Rigidité diélectrique :	>13 kV/mm
Résistance :	au vieillissement, à l'ozone, aux UV et à la corrosion

Applications : ces colliers universels préformés peuvent s'adapter à différents diamètres grâce à une rainure de réglage. Ils permettent la fixation de faisceaux de câbles délicats ou d'éléments soumis à des vibrations.



type	code article	Ø de serrage (mm)	
CX-6 mousse	0114 0031 010	1 - 5	100
CX-9 mousse	0114 0032 010	2 - 7	100
CX-13 mousse	0114 0033 010	5 - 11	100
CX-21 mousse	0114 0034 010	6 - 17	100
CX-28 mousse	0114 0035 010	12 - 24	100
CX-35 mousse	0114 0036 010	20 - 30	100



 C10/30 : visserie

